



SETTORE I



PROVINCIA DI VITERBO
Piano Esecutivo di Gestione 2008
Piano degli Obiettivi

PROVINCIA DI VITERBO

PIANO ESECUTIVO DI GESTIONE Piano degli Obiettivi

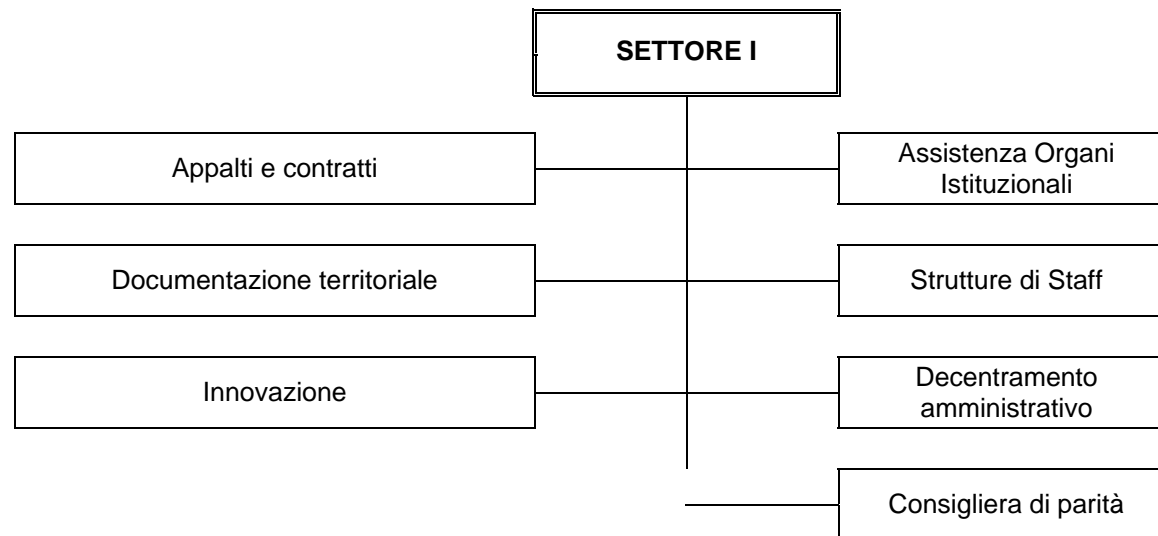
ANNO 2008

SETTORE I: *Assistenza Organi Istituzionali – Affari Generali –URP*

RESPONSABILE: dott. Giuseppe Cramarossa



Organigramma





SETTORE I

Assistenza organi istituzionali, Affari generali, URP

Competenze per materie omogenee:

1. SEGRETERIA E AFFARI GENERALI

a) SEGRETERIA

Espleta attività amministrative strumentali a supporto degli Organi Collegiali (Consiglio, Giunta, Gruppi consiliari, Commissioni consiliari) presenti nell'Ente, compresi gli organismi di partecipazione .

Svolge attività di supporto al funzionamento del Consiglio e delle sue commissioni permanenti secondo il Regolamento, fornendo la necessaria assistenza tecnico-giuridica; fornisce supporto informativo, legislativo e di ricerca per le attività delle Commissioni e per la formazione delle loro proposte.

Cura i procedimenti in materia di interrogazioni e interpellanze, mozioni e ordini del giorno; si occupa della trasmissione e trattazione della corrispondenza istituzionale e di quella di servizio all'Ufficio di Presidenza del Consiglio, alle Commissioni e ai Gruppi consiliari; ha competenza per le attività di spesa per il funzionamento dell'Assemblea e delle Commissioni e dei Gruppi consiliari, sulla base degli indirizzi dell'Ufficio di Presidenza e dei Presidenti dei gruppi consiliari per le risorse rispettivamente assegnate.

Cura la predisposizione degli ordini del giorno e formalizzazione del testo delle deliberazioni. Cura il completamento dell'istruttoria delle pratiche da inserirsi all'ordine del giorno e svolge tutte le attività connesse alla adozione, pubblicazione e conoscenza dei provvedimenti consiliari.

Svolge attività di supporto e di segreteria particolare alla Presidenza per il funzionamento del Consiglio e per il coordinamento delle attività delle Commissioni Consiliari. Cura la Segreteria della Conferenza dei Capi Gruppo e delle Commissioni consiliari permanenti, nonché dei gruppi consiliari

Espleta attività amministrative strumentali a supporto del Presidente del Consiglio Provinciale.

Cura l'istruttoria delle pratiche relative allo "status" dei membri del Consiglio e di quelle concernenti le iniziative, assunte in via autonoma, dal Consiglio Provinciale.

Cura l'attività di spesa per il funzionamento della Giunta, ivi comprese le spese relative alle missioni e alle indennità degli Assessori. Svolge attività di supporto al funzionamento della Giunta Provinciale secondo regolamento interno. Svolge attività di supporto e di segreteria particolare alla Presidenza per il funzionamento



PROVINCIA DI VITERBO
Piano Esecutivo di Gestione 2008
Piano degli Obiettivi

della Giunta. Cura l'attività di supporto ad eventuali gruppi di lavoro ed il coordinamento tra Assessorati per specifiche iniziative. Cura il completamento dell'istruttoria delle pratiche da inserirsi nell'ordine del giorno e provvede a tutti gli adempimenti connessi alla adozione, pubblicazione degli atti. Assicura attività di supporto alle Segreterie particolari degli Assessori.

Costituisce il raccordo amministrativo tra gli organi di direzione politica e le diverse strutture dell'Ente.

b) AFFARI GENERALI

Provvede al funzionamento degli affari generali quali: gestione del cerimoniale; concessione e attribuzione sale e locali; economato per le spese di rappresentanza; autoparco organi istituzionali, compresa la gestione del personale autista; esposizione di Bandiere e Gonfalone.

Provvede alla informazione e aggiornamento degli uffici in ordine alle innovazioni legislative e regolamentari ed alle tendenze giurisprudenziali e dottrinarie concernenti le funzioni della Provincia.

Provvede ai servizi di protocollo ed archivio ed in particolare: alla protocollazione, classificazione e smistamento agli Uffici della posta in arrivo e in partenza, affrancazione e spedizione della corrispondenza, tenuta del protocollo generale, protocollo riservato e repertorio fascicoli; gestione del protocollo informatico mediante sistemi informativi automatizzati; alla tenuta ed archiviazione degli atti e per l'espletamento di tale attività provvede alla tenuta e raccolta leggi, decreti e circolari, cura della pubblicazione di atti all'Albo Pretorio.

Il Servizio inoltre provvede all'attuazione tutte le attività ausiliarie, di custodia degli Uffici provinciali e di supporto al funzionamento dei servizi agli organi istituzionali, per le quali: cura del servizio dei Commessi; cura il funzionamento centralino telefonico.

2. APPALTI E CONTRATTI

Gestione amministrativa delle procedure di gara, successive all'indizione, per gli appalti di lavori, forniture e servizi dell'Amministrazione. Verifica la conformità dei Capitolati d'onere e/o tecnici alle vigenti norme di legge in materia di appalti, proponendo e collaborando con gli Uffici competenti alla eventuale rettifica e correzione. Provvede alla redazione e pubblicazione degli Avvisi di gara sulla base dei capitolati tecnici e di oneri trasmessi dagli Uffici competenti. Assicura l'assistenza al Presidente delle commissioni di gara, nella fase di valutazione dei requisiti di ammissione. Cura gli adempimenti successivi l'aggiudicazione degli appalti, ai fini della stipula dei relativi contratti, avvalendosi delle competenze tecniche degli interessati. Svolge le attività relative alla redazione e alla stipulazione dei contratti tipici e di quelli relativi agli appalti, alle locazioni, alle concessioni, nonché, ove richiesto dai settori competenti, le attività istruttorie relative alle convenzioni a vario contenuto, con svolgimento dei relativi adempimenti amministrativi e tributari successivi alla sottoscrizione.

Provvede quindi all'espletamento delle attività relative alle seguenti competenze:- stipula di convenzioni e contratti e relativi atti preparatori;



PROVINCIA DI VITERBO
Piano Esecutivo di Gestione 2008
Piano degli Obiettivi

- evidenze, scadenze e conseguenti procedure per le locazioni;
- repertorio, registrazione e trascrizione atti, e raccolta;
- determinazione dell'ammontare dei depositi per le spese contrattuali;
- determinazione dei diritti di segreteria per il rilascio di copie di atti.

3. URP

Svolge le funzioni previste dalla legge per i rapporti con il cittadino (Legge 7/8/90 n. 241 – Decreto Legislativo 3/2/93 n. 29 – Legge n. 150/2000). L'attività è finalizzata in particolare: a dare attuazione al principio della trasparenza dell'attività amministrativa, al diritto di accesso alla documentazione e ad una corretta informazione; rilevare sistematicamente i bisogni ed il livello di soddisfazione dell'utenza per i servizi erogati e collaborare per adeguare conseguentemente i fattori che ne determinano la qualità; proporre adeguamenti e correttivi per favorire l'ammodernamento delle strutture, la semplificazione dei linguaggi e l'aggiornamento delle modalità con cui l'amministrazione si propone all'utenza. Il servizio per le relazioni con il pubblico costituisce unità organica centrale con funzioni, rispetto agli altri uffici della Provincia, di promozione, programmazione, organizzazione e coordinamento. L'azione si attua anche mediante l'utilizzo di tecnologie informatiche, nei seguenti campi: - servizio all'utenza per i diritti di partecipazione di cui al capo III della Legge 7 agosto 1990, n. 241; - informazione all'utenza relativa agli atti amministrativi, sui responsabili, sullo svolgimento e sui tempi di conclusione dei procedimenti e sulle modalità di erogazione del servizio; - ricerca ed analisi finalizzate alla formulazione di proposte alla Amministrazione sugli aspetti organizzativi e logistici del rapporto con l'utenza; - promozione e realizzazione di iniziative di comunicazione di pubblica utilità per assicurare la conoscenza di normative, strutture pubbliche e servizi erogati e l'informazione sui diritti dell'utenza nei rapporti con l'Amministrazione. Provvede al ricevimento dei reclami dei cittadini ed all'informazione agli utenti su tutte le attività d'istituto.

4. CONSIGLIERA DI PARITA'

Assicura il supporto organizzativo per il funzionamento dell'Ufficio della Consigliera di parità. Cura la gestione amministrativa del fondo assegnato dallo Stato per il funzionamento dell'Ufficio, sulla base delle direttive ministeriali, verificando la legittimità amministrativa delle procedure di spesa.



PROVINCIA DI VITERBO
Piano Esecutivo di Gestione 2008
Piano degli Obiettivi

Schema riassuntivo programmi e progetti

(Tratto da: RPP 2008-2010)

PROGRAMMA 1: *Funzioni affari generali.*

PROGRAMMA 2: *Segreteria Generale.*

PROGETTO 1: Contributi alle giovani coppie per l'acquisto della prima casa

PROGETTO 2: Contributi alle imprese per la stabilizzazione dei lavoratori precari

PROGETTO 3: Politiche attive per le pari opportunità.

PROGRAMMA 3: *URP*



PROVINCIA DI VITERBO
Piano Esecutivo di Gestione 2008
Piano degli Obiettivi

Centri di costo utilizzati dal dirigente

CENTRO DI COSTO	DESCRIZIONE
110	Sett.01- Organi Istituzionali
120	Sett.01- Decentramento Partecipazione
121	Sett. 01 - Consigliere di Parità
130	Sett.01- Segret. Generale
140	Sett.01- Direzione Gen.le
170	Sett. 01 - Uff. Relaz. Pubblico
865	Sett.08 -Arco Latino



PROVINCIA DI VITERBO
Piano Esecutivo di Gestione 2008
Piano degli Obiettivi

Obiettivi assegnati

Cod. Obiettivo	Denominazione obiettivo	Descrizione attività	Indicatori di risultato e tempi	Centri di costo di supporto	Programma / Progetto di riferimento	Peso %
01	<u>Progetto prodigi</u> <u>definizione del</u> <u>progetto di sistema</u> <u>informativo</u> <u>automatizzato a</u> <u>supporto delle</u> <u>attività di governo e</u> <u>di gestione</u>	Partecipazione ad attività formative riunioni e incontri di lavoro	n° riunioni - Entro il 31-05-2008	160	Programma 3 Progetto 1 Provincia Digitale	10
		Analisi e valutazione del censimento dei procedimenti e provvedimenti individuati nel settore di competenza dal progetto Pro.Digi	n° procedimenti censiti ed analizzati - Entro il 31-08-2008			
		Invio al Responsabile del progetto di una relazione che individua eventuali problemi e criticità	relazione - Entro il 31-12-2008			
02	<u>Mantenimento standard</u> <u>di qualità nello</u> <u>svolgimento delle</u> <u>attività ordinarie</u>	soddisfare le richieste ed il rispetto dei tempi previsti dalle norme e dai regolamenti in presenza di riduzione del personale che nel 2008 presenterà una riduzione di ore/uomo rispetto al 2007 pari a n° 600	confronto tempi di rilascio (giorni) atti anno 2008 con anno 2007			40



PROVINCIA DI VITERBO
Piano Esecutivo di Gestione 2008
Piano degli Obiettivi

Cod. Obiettivo	Denominazione obiettivo	Descrizione attività	Indicatori di risultato e tempi	Centri di costo di supporto	Programma / Progetto di riferimento	Peso %
03	<u>migliorare il servizio per l'erogazione dei contributi</u>	Programmazione, ricevimento richieste, riscontro, liquidazione e pagamento.	entro un mese dalla disposizione del Presidente			20
04	<u>analisi del servizio e miglioramento "consigliera di parità"</u>	Verifica importi, istruttoria iniziative, impegni, riscontri e liquidazione	Dati Peg, istruttoria entro gg. 10 dall'istanza, liq.ne gg, 10 dalla rendicontazione			10
05	<u>Rivisitazione dei servizi delle segreterie e miglioramento organizzativo</u>	Riorganizzazione d'intesa con la Giunta per il servizio di segreteria. Indirizzo della Giunta.	Entro gg. 10 dalla disposizione di indirizzo			10



PROVINCIA DI VITERBO
Piano Esecutivo di Gestione 2008
Piano degli Obiettivi

Cod. Obiettivo	Denominazione obiettivo	Descrizione attività	Indicatori di risultato e tempi	Centri di costo di supporto	Programma / Progetto di riferimento	Peso %
06	<u>Miglioramento servizi ausiliari</u>	Aumento orario del personale di attesa. Fornitura divise.	proposta - entro giugno			10



PROVINCIA DI VITERBO
Piano Esecutivo di Gestione 2008
Piano degli Obiettivi

Risorse umane assegnate

1) Personale di ruolo

QUALIFICA	LIVELLO	N°
Autista	B1	3
Esecutore addetto ai servizi ausiliari	B1	2
Esecutore amministrativo	B1	1
Garagista	B1	1
Operaio stradale specializzato	B1	3
Collaboratore amministrativo terminalista	B3	4
Garagista - meccanico specializzato	B3	1
Istruttore amministrativo	C1	11
Istruttore direttivo amministrativo	D1	6
Istruttore direttivo collaboratore agrario	D1	1
Funzionario Amministrativo	D3	5
Totale		38

2) Forme di lavoro flessibile

Forme di lavoro flessibili	N° Contratti	Scadenza
Cantieristi		
CFL		
CO.CO.CO		
Contratto a tempo determinato		
Somministrazione lavoro	8	31-1-2009
Totale		



PROVINCIA DI VITERBO
Piano Esecutivo di Gestione 2008
Piano degli Obiettivi

Autorizzazione a contrattare, modalità di esecuzione delle spese per centro di costo

Classe	Centro di costo	Descrizione capitolo	Stanziamiento	Autorizzazione a Contrattare
Tit. 1 Funz. 1 Serv. 1 Int. 1	110	Sett.01- Organi Istituzionali	181.475,41	
Tit. 1 Funz. 1 Serv. 1 Int. 1	110	Sett.01- Organi Istituzionali	54.442,54	
Tit. 1 Funz. 1 Serv. 1 Int. 7	110	Sett.01- Organi Istituzionali	17.240,14	
Tit. 1 Funz. 1 Serv. 1 Int. 1	110	Sett.01- Organi Istituzionali	40.000,00	
Tit. 1 Funz. 1 Serv. 1 Int. 3	110	Sett.01- Organi Istituzionali	18.900,00	Determina
Tit. 1 Funz. 1 Serv. 1 Int. 3	110	Sett.01- Organi Istituzionali	48.064,00	Determina
Tit. 1 Funz. 1 Serv. 1 Int. 3	110	Sett.01- Organi Istituzionali	26.221,65	Determina
Tit. 1 Funz. 1 Serv. 1 Int. 2	110	Sett.01- Organi Istituzionali	10.000,00	Determina
Tit. 1 Funz. 1 Serv. 1 Int. 3	110	Sett.01- Organi Istituzionali	15.000,00	Determina
Tit. 1 Funz. 1 Serv. 1 Int. 2	110	Sett.01- Organi Istituzionali	20.000,00	Delibera di Giunta
Tit. 1 Funz. 1 Serv. 1 Int. 3	110	Sett.01- Organi Istituzionali	345.000,00	Determina
Tit. 1 Funz. 1 Serv. 1 Int. 3	110	Sett.01- Organi Istituzionali	30.000,00	Determina
Tit. 1 Funz. 1 Serv. 1 Int. 3	110	Sett.01- Organi Istituzionali	10.000,00	Determina
Tit. 1 Funz. 1 Serv. 1 Int. 3	110	Sett.01- Organi Istituzionali	26.000,00	Determina
Tit. 1 Funz. 1 Serv. 1 Int. 3	110	Sett.01- Organi Istituzionali	80.000,00	Determina
Tit. 1 Funz. 1 Serv. 1 Int. 3	110	Sett.01- Organi Istituzionali	10.000,00	Delibera di Giunta
Tit. 1 Funz. 1 Serv. 1 Int. 1	110	Sett.01- Organi Istituzionali	10.470,41	
Tit. 1 Funz. 1 Serv. 1 Int. 7	110	Sett.01- Organi Istituzionali	3.315,63	
Tit. 1 Funz. 1 Serv. 1 Int. 3	110	Sett.01- Organi Istituzionali	100.000,00	Delibera di Giunta
Tit. 1 Funz. 1 Serv. 1 Int. 3	110	Sett.01- Organi Istituzionali	50.000,00	Delibera di Giunta
Tit. 1 Funz. 1 Serv. 1 Int. 3	110	Sett.01- Organi Istituzionali	8.000,00	Determina
Tit. 1 Funz. 1 Serv. 1 Int. 3	110	Sett.01- Organi Istituzionali	10.000,00	Determina
Tit. 1 Funz. 1 Serv. 1 Int. 3	110	Sett.01- Organi Istituzionali	30.000,00	Delibera di Giunta
Tit. 1 Funz. 1 Serv. 1 Int. 2	110	Sett.01- Organi Istituzionali	5.000,00	Determina
Tit. 1 Funz. 1 Serv. 1 Int. 3	110	Sett.01- Organi Istituzionali	15.000,00	Determina
Tit. 1 Funz. 1 Serv. 1 Int. 3	110	Sett.01- Organi Istituzionali	16.800,00	Determina
Tit. 1 Funz. 1 Serv. 1 Int. 3	110	Sett.01- Organi Istituzionali	25.000,00	Determina
Tit. 1 Funz. 1 Serv. 1 Int. 3	110	Sett.01- Organi Istituzionali	52.000,00	Delibera di Giunta
Tit. 1 Funz. 1 Serv. 1 Int. 4	110	Sett.01- Organi Istituzionali	43.000,00	Determina



PROVINCIA DI VITERBO
Piano Esecutivo di Gestione 2008
Piano degli Obiettivi

Classe	Centro di costo	Descrizione capitolo	Stanziamiento	Autorizzazione a Contrattare
Tit. 1 Funz. 1 Serv. 1 Int. 5	110	Sett.01- Organi Istituzionali	13.500,00	Determina
Tit. 1 Funz. 1 Serv. 1 Int. 5	110	Sett.01- Organi Istituzionali	5.000,00	Determina
Tit. 1 Funz. 1 Serv. 1 Int. 5	110	Sett.01- Organi Istituzionali	3.200,00	Determina
Tit. 1 Funz. 1 Serv. 1 Int. 5	110	Sett.01- Organi Istituzionali	4.000,00	Determina
Tit. 1 Funz. 1 Serv. 1 Int. 5	110	Sett.01- Organi Istituzionali	80.000,00	Determina
Tit. 1 Funz. 1 Serv. 1 Int. 3	110	Sett.01- Organi Istituzionali	19.000,00	
Tit. 1 Funz. 1 Serv. 1 Int. 3	110	Sett.01- Organi Istituzionali	5.000,00	Determina
Tit. 1 Funz. 1 Serv. 1 Int. 7	110	Sett.01- Organi Istituzionali	34.200,00	
Tit. 1 Funz. 1 Serv. 1 Int. 7	110	Sett.01- Organi Istituzionali	1.800,00	
Tit. 1 Funz. 1 Serv. 1 Int. 3	110	Sett.01- Organi Istituzionali	3.000,00	Determina
Tit. 1 Funz. 1 Serv. 1 Int. 5	110	Sett.01- Organi Istituzionali	40.000,00	Delibera di Giunta
Tit. 1 Funz. 1 Serv. 1 Int. 1	110	Sett.01- Organi Istituzionali	34.901,38	
Tit. 1 Funz. 1 Serv. 1 Int. 5	110	Sett.01- Organi Istituzionali	50.000,00	Delibera di Giunta
Tit. 1 Funz. 1 Serv. 1 Int. 3	110	Sett.01- Organi Istituzionali	80.000,00	
Tit. 1 Funz. 1 Serv. 1 Int. 5	120	Sett.01- Decentramento Partecipazione	20.000,00	Delibera di Giunta
Tit. 1 Funz. 1 Serv. 1 Int. 5	120	Sett.01- Decentramento Partecipazione	30.000,00	Delibera di Giunta
Tit. 1 Funz. 1 Serv. 1 Int. 3	121	Sett. 01 - Consigliere di Parità	16.000,00	Determina
Tit. 1 Funz. 1 Serv. 1 Int. 3	121	Sett. 01 - Consigliere di Parità	36.000,00	Determina
Tit. 1 Funz. 1 Serv. 1 Int. 3	121	Sett. 01 - Consigliere di Parità	2.400,00	Determina
Tit. 1 Funz. 1 Serv. 1 Int. 2	121	Sett. 01 - Consigliere di Parità	1.500,00	
Tit. 1 Funz. 1 Serv. 1 Int. 3	121	Sett. 01 - Consigliere di Parità	100,00	
Tit. 1 Funz. 1 Serv. 1 Int. 3	121	Sett. 01 - Consigliere di Parità	2.800,00	Determina
Tit. 1 Funz. 1 Serv. 1 Int. 5	121	Sett. 01 - Consigliere di Parità	1.500,00	
Tit. 2 Funz. 1 Serv. 1 Int. 5	121	Sett. 01 - Consigliere di Parità	1.500,00	
Tit. 1 Funz. 1 Serv. 1 Int. 3	121	Sett. 01 - Consigliere di Parità	5.000,00	
Tit. 1 Funz. 1 Serv. 2 Int. 3	130	Sett.01- Segret. Generale	48.718,00	Determina
Tit. 1 Funz. 1 Serv. 2 Int. 3	130	Sett.01- Segret. Generale	10.000,00	Determina
Tit. 2 Funz. 1 Serv. 2 Int. 5	130	Sett.01- Segret. Generale	5.000,00	Determina
Tit. 1 Funz. 1 Serv. 2 Int. 3	130	Sett.01- Segret. Generale	2.000,00	Determina
Tit. 1 Funz. 1 Serv. 2 Int. 1	130	Sett.01- Segret. Generale	76.530,00	



PROVINCIA DI VITERBO
Piano Esecutivo di Gestione 2008
Piano degli Obiettivi

Classe	Centro di costo	Descrizione capitolo	Stanziamiento	Autorizzazione a Contrattare
Tit. 1 Funz. 1 Serv. 2 Int. 1	130	Sett.01- Segret. Generale	18.214,00	
Tit. 1 Funz. 1 Serv. 2 Int. 7	130	Sett.01- Segret. Generale	6.506,00	
Tit. 1 Funz. 1 Serv. 2 Int. 2	130	Sett.01- Segret. Generale	16.875,00	Determina
Tit. 1 Funz. 1 Serv. 2 Int. 3	130	Sett.01- Segret. Generale	6.437,00	Determina
Tit. 2 Funz. 1 Serv. 2 Int. 5	130	Sett.01- Segret. Generale	8.438,00	Determina
Tit. 1 Funz. 1 Serv. 2 Int. 5	130	Sett.01- Segret. Generale	15.000,00	Determina
Tit. 1 Funz. 1 Serv. 2 Int. 5	130	Sett.01- Segret. Generale	22.000,00	Determina
Tit. 1 Funz. 1 Serv. 2 Int. 3	130	Sett.01- Segret. Generale	19.000,00	Determina
Tit. 1 Funz. 1 Serv. 2 Int. 3	130	Sett.01- Segret. Generale	153.000,00	Determina
Tit. 1 Funz. 1 Serv. 2 Int. 3	130	Sett.01- Segret. Generale	28.000,00	Determina
Tit. 1 Funz. 1 Serv. 2 Int. 3	130	Sett.01- Segret. Generale	30.000,00	Delibera di Giunta
Tit. 1 Funz. 1 Serv. 2 Int. 3	130	Sett.01- Segret. Generale	3.000,00	Determina
Tit. 1 Funz. 1 Serv. 2 Int. 3	130	Sett.01- Segret. Generale	4.500,00	Determina
Tit. 1 Funz. 1 Serv. 1 Int. 1	140	Sett.01- Direzione Gen.le	71.400,06	
Tit. 1 Funz. 1 Serv. 1 Int. 1	140	Sett.01- Direzione Gen.le	10.000,00	
Tit. 1 Funz. 1 Serv. 1 Int. 1	140	Sett.01- Direzione Gen.le	17.457,36	
Tit. 1 Funz. 1 Serv. 1 Int. 7	140	Sett.01- Direzione Gen.le	5.528,16	
Tit. 1 Funz. 1 Serv. 1 Int. 1	140	Sett.01- Direzione Gen.le	21.420,02	
Tit. 1 Funz. 1 Serv. 1 Int. 7	140	Sett.01- Direzione Gen.le	6.783,01	
Tit. 1 Funz. 1 Serv. 1 Int. 3	140	Sett.01- Direzione Gen.le	1.000,00	Determina
Tit. 1 Funz. 1 Serv. 1 Int. 3	140	Sett.01- Direzione Gen.le	20.000,00	
Tit. 1 Funz. 1 Serv. 1 Int. 3	170	Sett. 01 - Uff. Relaz. Pubblico	53.600,00	Delibera di Giunta
Tit. 1 Funz. 1 Serv. 8 Int. 5	865	Sett.08 -Arco Latino	5.000,00	Determina
Tit. 1 Funz. 1 Serv. 8 Int. 3	865	Sett.08 -Arco Latino	3.000,00	Determina
Tit. 1 Funz. 1 Serv. 8 Int. 3	865	Sett.08 -Arco Latino	5.000,00	Determina
Tit. 2 Funz. 1 Serv. 9 Int. 5	160	Sett.01- Serv. C.E.D.	15.000,00	
Tit. 1 Funz. 1 Serv. 9 Int. 3	160	Sett.01- Serv. C.E.D.	43.800,00	
Tit. 1 Funz. 1 Serv. 9 Int. 3	160	Sett.01- Serv. C.E.D.	64.363,20	
Tit. 1 Funz. 1 Serv. 9 Int. 3	160	Sett.01- Serv. C.E.D.	10.000,00	
Tit. 1 Funz. 1 Serv. 9 Int. 2	160	Sett.01- Serv. C.E.D.	15.000,00	



PROVINCIA DI VITERBO
Piano Esecutivo di Gestione 2008
Piano degli Obiettivi

Classe	Centro di costo	Descrizione capitolo	Stanziamiento	Autorizzazione a Contrattare
Tit. 1 Funz. 1 Serv. 9 Int. 3	160	Sett.01- Serv. C.E.D.	45.000,00	
Tit. 1 Funz. 1 Serv. 9 Int. 3	160	Sett.01- Serv. C.E.D.	65.000,00	
Tit. 1 Funz. 1 Serv. 9 Int. 3	160	Sett.01- Serv. C.E.D.	7.500,00	
Tit. 1 Funz. 1 Serv. 9 Int. 3	160	Sett.01- Serv. C.E.D.	10.000,00	



PROVINCIA DI VITERBO

Piano Esecutivo di Gestione 2008

Analisi di Dettaglio della Gestione Finanziaria

Stanziamenti di Entrata e Spesa c/Competenza e c/Residui 2008

Settore
 C.Costo

E/U	Tit.lo	Classific. Bilancio	Cap.	Descrizione Capitolo	Iniz.le	Def.va	Impegnato	Prenotato	Pagato	Disponibilità	
Centro di Responsabilità				51	Dott. Cramarossa Giuseppe						
Centro di Costo				110	Sett.01- Organi Istituzionali						
Progetto				1	Funz.Gen. Sett. Personale						
U	Tit. 1 Funz. 1 Serv. 1 Int. 1	100021		PERSONALE SEGRETERIE- ASSEGNI	Competenza	181.475,41	181.475,41	78.858,34	0,00	35.852,62	102.617,07
					Residuo	94.000,00				0,00	
U	Tit. 1 Funz. 1 Serv. 1 Int. 1	100022		PERSONALE SEGRETERIE- ONERI	Competenza	54.442,54	54.442,54	25.204,78	0,00	12.969,36	29.237,76
					Residuo	10.240,80				0,00	
U	Tit. 1 Funz. 1 Serv. 1 Int. 1	100029		PERS. SEGR.-RIMB.COMANDO MECELLI	Competenza	40.000,00	40.000,00	0,00	0,00	0,00	40.000,00
					Residuo	76.614,63				11.729,72	
U	Tit. 1 Funz. 1 Serv. 1 Int. 1	100136		UFF. STAMPA PRES ONERI	Competenza	10.470,41	10.470,41	804,43	0,00	633,34	9.665,98
U	Tit. 1 Funz. 1 Serv. 1 Int. 1	182130		ADEGUAMENTO CONTRATTUALE - CAP 100001		0,00	0,00	0,00	0,00	0,00	0,00
					Residuo	295,72				0,00	
U	Tit. 1 Funz. 1 Serv. 1 Int. 1	182170		ADEGUAMENTO CONTRATTUALE - CAP 100021		0,00	0,00	0,00	0,00	0,00	0,00
					Residuo	3.249,10				0,00	
U	Tit. 1 Funz. 1 Serv. 1 Int. 1	200133		UFF. STAMPA PRESID.-ASSEGNI	Competenza	34.901,38	34.901,38	34.901,38	0,00	8.554,26	0,00
					Residuo	11.982,96				2.388,16	
U	Tit. 1 Funz. 1 Serv. 1 Int. 2	100091		ORG.IST.LI-SPESE DI RAPPRESENTANZA	Competenza	10.000,00	10.000,00	10.000,00	0,00	639,50	0,00
					Residuo	5.058,47				1.242,47	
U	Tit. 1 Funz. 1 Serv. 1 Int. 2	100098		ACQUISTO DIVISE	Competenza	20.000,00	20.000,00	0,00	0,00	0,00	20.000,00
U	Tit. 1 Funz. 1 Serv. 1 Int. 2	100174		ACQUISTO PUBBLICAZ.PROMOZ.UFF.PRESIDENZA	Competenza	5.000,00	5.000,00	0,00	0,00	0,00	5.000,00
					Residuo	15.000,00				15.000,00	
U	Tit. 1 Funz. 1 Serv. 1 Int. 2	200134		RIVISTE E ABBONAMENTI A.A.GG.		0,00	0,00	0,00	0,00	0,00	0,00
					Residuo	2.213,00				0,00	
U	Tit. 1 Funz. 1 Serv. 1 Int. 3	100035		CONTR.SOMM.NE LAVORO UFFICIO STAMPA	Competenza	18.900,00	18.900,00	18.900,00	0,00	11.521,80	0,00

E/U	Tit.lo	Classific. Bilancio	Cap.	Descrizione Capitolo		Iniz.le	Def.va	Impegnato	Prenotato	Pagato	Disponibilità
U	Tit. 1 Funz. 1 Serv. 1 Int. 3		100040	CONTR.ATTI SOMM.NE LAVORO ORG.ISTITUZ.	Competenza	48.064,00	48.064,00	48.064,00	0,00	10.864,07	0,00
U	Tit. 1 Funz. 1 Serv. 1 Int. 3		100045	AFFIDAM.ASSIST.COOPERAT. UFF.STAMPA	Competenza	26.221,65	26.221,65	0,00	0,00	0,00	26.221,65
U	Tit. 1 Funz. 1 Serv. 1 Int. 3		100092	ORG.IST.LI-SPESE RAPPRES.ZA SERVIZI	Competenza	15.000,00	15.000,00	13.100,00	0,00	2.023,40	1.900,00
					Residuo	5.143,31				1.727,65	
U	Tit. 1 Funz. 1 Serv. 1 Int. 3		100101	ORG.IST.LI-INDENNITA'DI CARICA AMM.RI	Competenza	345.000,00	345.000,00	168.296,64	0,00	84.148,32	176.703,36
					Residuo	23.555,74				0,00	
U	Tit. 1 Funz. 1 Serv. 1 Int. 3		100111	ORG.IST.LI-MISSIONI RIMBORSI SPESE	Competenza	30.000,00	30.000,00	4.066,20	0,00	2.961,28	25.933,80
					Residuo	3.656,98				1.154,55	
U	Tit. 1 Funz. 1 Serv. 1 Int. 3		100112	ORG.IST.LI-SPESE PART. FIERE E CONVEGNI	Competenza	10.000,00	10.000,00	5.600,00	0,00	3.793,50	4.400,00
					Residuo	6.409,19				2.405,20	
U	Tit. 1 Funz. 1 Serv. 1 Int. 3		100113	PARTECIPAZIONE PROGETTO SVIL LAGO VICO		0,00	0,00	0,00	0,00	0,00	0,00
					Residuo	3.000,00				0,00	
U	Tit. 1 Funz. 1 Serv. 1 Int. 3		100121	ORG.IST.LI-RIMB.RETRIB E CONTRIB L.816	Competenza	26.000,00	26.000,00	6.030,90	0,00	6.030,90	19.969,10
					Residuo	27.925,99				0,00	
U	Tit. 1 Funz. 1 Serv. 1 Int. 3		100131	ORG.IST.LI-GETTONI CONSIGLIO/COMM.NI	Competenza	80.000,00	80.000,00	25.234,96	0,00	8.729,09	54.765,04
					Residuo	7.249,37				5.700,00	
U	Tit. 1 Funz. 1 Serv. 1 Int. 3		100135	INIZIATIVE PRESIDENTE DELLA GIUNTA	Competenza	10.000,00	10.000,00	2.000,00	0,00	998,40	8.000,00
					Residuo	760,40				0,00	
U	Tit. 1 Funz. 1 Serv. 1 Int. 3		100137	INIZIATIVE PRESID.G.P. COMUNIC.FAMIGLIE		0,00	0,00	0,00	0,00	0,00	0,00
					Residuo	1.553,51				0,00	
U	Tit. 1 Funz. 1 Serv. 1 Int. 3		100139	INIZ.PRESID.COMUNIC.AZ.FAMIGLIE		0,00	0,00	0,00	0,00	0,00	0,00
					Residuo	28.009,60				21.768,38	
U	Tit. 1 Funz. 1 Serv. 1 Int. 3		100140	INIZ.PRESID.COMUNIC.AZ.FAMIGLIE	Competenza	100.000,00	100.000,00	3.298,69	0,00	0,00	96.701,31
					Residuo	74.258,59				56.538,59	
U	Tit. 1 Funz. 1 Serv. 1 Int. 3		100142	INIZ.PRESID.COMUNIC.AZ.FAMIGLIE	Competenza	50.000,00	50.000,00	4.600,00	0,00	0,00	45.400,00
U	Tit. 1 Funz. 1 Serv. 1 Int. 3		100171	ORG.IST.LI-SPESE FUNZIONAMENTO CONSIGLIO	Competenza	8.000,00	8.000,00	3.000,00	0,00	3.000,00	5.000,00
					Residuo	10.889,54				7.139,39	
U	Tit. 1 Funz. 1 Serv. 1 Int. 3		100172	MISSIONI CONSIGLIERI	Competenza	10.000,00	10.000,00	0,00	0,00	0,00	10.000,00

E/U	Tit.lo	Classific. Bilancio	Cap.	Descrizione Capitolo		Iniz.le	Def.va	Impegnato	Prenotato	Pagato	Disponibilità
U	Tit. 1 Funz. 1 Serv. 1 Int. 3		100173	PLANO STRATEGICO PROVINCIALE	Competenza	30.000,00	30.000,00	0,00	0,00	0,00	30.000,00
U	Tit. 1 Funz. 1 Serv. 1 Int. 3		100175	ORG.IST.LI-MISSIONI CONSIGLIERI	Competenza	15.000,00	15.000,00	0,00	0,00	0,00	15.000,00
U	Tit. 1 Funz. 1 Serv. 1 Int. 3		100181	ORG.IST.LI-SPESE FUNZ. GRUPPI CONSILIARI	Competenza	16.800,00	16.800,00	0,00	0,00	0,00	16.800,00
					Residuo	34.927,93				759,00	
U	Tit. 1 Funz. 1 Serv. 1 Int. 3		100211	ORG.IST.LI ASSICUR. AUTOMEZZI		0,00	0,00	0,00	0,00	0,00	0,00
					Residuo	2.000,00				0,00	
U	Tit. 1 Funz. 1 Serv. 1 Int. 3		100221	ORG.IST.LI- INFORMAZIONE CITTADINI	Competenza	25.000,00	25.000,00	25.000,00	0,00	5.138,40	0,00
					Residuo	59.457,93				23.551,92	
U	Tit. 1 Funz. 1 Serv. 1 Int. 3		100224	AFFID.SERV..SUPP.ORGANI ISTITUZIONALI	Competenza	52.000,00	52.000,00	4.200,00	0,00	4.175,88	47.800,00
					Residuo	21.937,32				13.219,77	
U	Tit. 1 Funz. 1 Serv. 1 Int. 3		100228	AFFID.SERV..SUPPORTO A.A.GG.		0,00	0,00	0,00	0,00	0,00	0,00
					Residuo	12.599,88				12.527,64	
U	Tit. 1 Funz. 1 Serv. 1 Int. 3		100301	ORG. ISTIT.- INDEN.TA' PRES. CONSIGLIO		0,00	0,00	0,00	0,00	0,00	0,00
					Residuo	826,33				0,00	
U	Tit. 1 Funz. 1 Serv. 1 Int. 3		100551	DIF.RE CIVICO IND.TA'DI CARICA	Competenza	19.000,00	19.000,00	9.231,48	0,00	4.615,74	9.768,52
U	Tit. 1 Funz. 1 Serv. 1 Int. 3		101250	ORG.IST.INIZIATIVE PRES. DEL CONSIGLIO	Competenza	5.000,00	5.000,00	0,00	0,00	0,00	5.000,00
					Residuo	3.568,00				1.336,00	
U	Tit. 1 Funz. 1 Serv. 1 Int. 3		200002	MISSIONI ORG.ANI ISTITUZIONALI	Competenza	3.000,00	3.000,00	1.000,00	0,00	10,00	2.000,00
					Residuo	953,37				12,98	
U	Tit. 1 Funz. 1 Serv. 1 Int. 3		205091	COMPENSO REVISORI DEI CONTI	Competenza	80.000,00	80.000,00	80.000,00	0,00	10.368,85	0,00
					Residuo	20.287,20				20.287,20	
U	Tit. 1 Funz. 1 Serv. 1 Int. 4		100233	NOLEGGIO AUTO	Competenza	43.000,00	43.000,00	39.957,88	0,00	2.563,17	3.042,12
					Residuo	13.176,18				11.860,64	
U	Tit. 1 Funz. 1 Serv. 1 Int. 5		100281	QUOTA ASSOCIATIVA U.P.I.	Competenza	13.500,00	13.500,00	0,00	0,00	0,00	13.500,00
U	Tit. 1 Funz. 1 Serv. 1 Int. 5		100291	QUOTA ASSOCIATIVA A.I.C.C.R.E.	Competenza	5.000,00	5.000,00	4.910,81	0,00	0,00	89,19
U	Tit. 1 Funz. 1 Serv. 1 Int. 5		100292	QUOTA ASSOCIATIVA U.N.C.E.M.	Competenza	3.200,00	3.200,00	0,00	0,00	0,00	3.200,00
U	Tit. 1 Funz. 1 Serv. 1 Int. 5		100293	QUOTA ASSOCIATIVA LEGA AUTONOMIE LOCALI	Competenza	4.000,00	4.000,00	3.785,00	0,00	3.785,00	215,00

E/U	Tit.lo	Classific. Bilancio	Cap.	Descrizione Capitolo	Iniz.le	Def.va	Impegnato	Prenotato	Pagato	Disponibilità
U	Tit. 1 Funz. 1 Serv. 1 Int. 5		100303	RIMBORSO PERMESSI AMMVI L. 265/99 <i>Competenza</i>	80.000,00	80.000,00	69.020,88	0,00	0,00	10.979,12
				<i>Residuo</i>	24.466,26				20.036,69	
U	Tit. 1 Funz. 1 Serv. 1 Int. 5		100304	RIMBORSO PERMESSI AMMVI L. 265/99	0,00	0,00	0,00	0,00	0,00	0,00
				<i>Residuo</i>	17.610,75				17.265,82	
U	Tit. 1 Funz. 1 Serv. 1 Int. 5		200132	INIZIATIVE DIRETTE PRESIDENTE G.P. <i>Competenza</i>	40.000,00	40.000,00	26.000,00	0,00	0,00	14.000,00
				<i>Residuo</i>	81.752,00				68.752,00	
U	Tit. 1 Funz. 1 Serv. 1 Int. 5		201249	INTERV. A FAVORE UNIVERSITA' DELLA TUSC <i>Competenza</i>	50.000,00	50.000,00	30.000,00	0,00	0,00	20.000,00
				<i>Residuo</i>	40.000,00				0,00	
U	Tit. 1 Funz. 1 Serv. 1 Int. 7		100023	PERSONALE SEGRETERIE-IRAP <i>Competenza</i>	17.240,14	17.240,14	6.713,24	0,00	3.098,40	10.526,90
				<i>Residuo</i>	3.046,83				0,00	
U	Tit. 1 Funz. 1 Serv. 1 Int. 7		100138	UFF. STAMPA PRESID.-IRAP <i>Competenza</i>	3.315,63	3.315,63	1.454,22	0,00	727,11	1.861,41
U	Tit. 1 Funz. 1 Serv. 1 Int. 7		105231	IRAP-INDEN.TA DI CARICA AMMINISTR. <i>Competenza</i>	34.200,00	34.200,00	0,00	0,00	0,00	34.200,00
U	Tit. 1 Funz. 1 Serv. 1 Int. 7		105232	IRAP - INDENN.TA' DIFENSORE CIVICO <i>Competenza</i>	1.800,00	1.800,00	0,00	0,00	0,00	1.800,00
Totale U					1.674.531,16	1.674.531,16	753.233,83		227.202,39	921.297,33

Centro di Costo	120	Sett.01- Decentramento Partecipazione
-----------------	------------	--

Progetto 1 FUNZ.GEN.LI AFFARI GENERALI										
U	Tit. 1 Funz. 1 Serv. 1 Int. 5		101164	CONTR.TO X CANT.SCUOLA AI COMUNI	0,00	0,00	0,00	0,00	0,00	0,00
				<i>Residuo</i>	50.000,00				0,00	
U	Tit. 1 Funz. 1 Serv. 1 Int. 5		101257	FONDO CONSULTAZIONE TERRITORIO <i>Competenza</i>	20.000,00	20.000,00	0,00	0,00	0,00	20.000,00
				<i>Residuo</i>	62.000,00				2.500,00	
U	Tit. 1 Funz. 1 Serv. 1 Int. 5		101259	FONDO CONSULTAZIONE TERRITORIO	0,00	0,00	0,00	0,00	0,00	0,00
				<i>Residuo</i>	8.000,00				6.500,00	
U	Tit. 1 Funz. 1 Serv. 1 Int. 5		101260	FONDO CONSULTAZIONE TERRITORIO <i>Competenza</i>	30.000,00	30.000,00	0,00	0,00	0,00	30.000,00
U	Tit. 1 Funz. 1 Serv. 1 Int. 8		100592	ELEZIONI PROVINCIALI	0,00	0,00	0,00	0,00	0,00	0,00
				<i>Residuo</i>	768.347,42				693.287,14	
Totale U					50.000,00	50.000,00	0,00		0,00	50.000,00

Centro di Costo	121	Sett. 01 - Consigliere di Parità
-----------------	------------	---

Progetto 1 FUNZ.GEN.LI AFFARI GENERALI										
--	--	--	--	--	--	--	--	--	--	--

E/U	Tit.lo	Classific. Bilancio	Cap.	Descrizione Capitolo	Iniz.le	Def.va	Impegnato	Prenotato	Pagato	Disponibilità
U	Tit. 1 Funz. 1 Serv. 1 Int. 3		117024	SPESE VARIE CONS.PARI OPPORTUNITA'	0,00	0,00	0,00	0,00	0,00	0,00
				Residuo	13.000,00				0,00	
U	Tit. 1 Funz. 1 Serv. 1 Int. 3		117025	CONTRATTO SOMMINISTRAZIONE LAVORO	16.000,00	16.000,00	16.000,00	0,00	4.491,95	0,00
U	Tit. 1 Funz. 1 Serv. 1 Int. 3		217119	FONDI FUN CONSIGLIERE DI PARITA'	5.000,00	5.000,00	591,48	0,00	147,87	4.408,52
				Residuo	11.443,58				3.133,65	
U	Tit. 1 Funz. 1 Serv. 1 Int. 5		117092	PARI OPPORTUNITA - CONTRIBUTI	0,00	0,00	0,00	0,00	0,00	0,00
				Residuo	2.000,00				0,00	
Totale U					21.000,00	21.000,00	16.591,48		4.639,82	4.408,52

Progetto 691 CONSIGLIERE DI PARITA'										
E	Tit. 2 Categ. 2 Risorsa 2575		217050	L.R. ACCONTO FINANZIAM. CONS. DI PARITA'	47.000,00	47.000,00	27.077,63	0,00	27.077,63	19.922,37
Totale E					47.000,00	47.000,00	27.077,63		27.077,63	19.922,37

U	Tit. 1 Funz. 1 Serv. 1 Int. 2		117126	SPESE GESTINE ECONOMATO ACQ. BENI	1.500,00	1.500,00	0,00	0,00	0,00	1.500,00
				Residuo	26,44				0,00	
U	Tit. 1 Funz. 1 Serv. 1 Int. 3		117124	COMPENSO CONSIGLIERE DI PARITA'	36.000,00	36.000,00	17.640,00	0,00	0,00	18.360,00
				Residuo	0,55				0,00	
U	Tit. 1 Funz. 1 Serv. 1 Int. 3		117125	COMPENSO COLLABORATORI	2.400,00	2.400,00	0,00	0,00	0,00	2.400,00
				Residuo	6.831,00				6.831,00	
U	Tit. 1 Funz. 1 Serv. 1 Int. 3		117127	SPESE GESTINE ECONOMATO PRESTAZ. VARIE	100,00	100,00	0,00	0,00	0,00	100,00
U	Tit. 1 Funz. 1 Serv. 1 Int. 3		117128	INIZIATIVE CONSIGLIERE	2.800,00	2.800,00	2.302,00	0,00	0,00	498,00
				Residuo	820,00				0,00	
U	Tit. 1 Funz. 1 Serv. 1 Int. 3		217118	SPESE PER CONSIGLIERE DI PARITA'	0,00	0,00	0,00	0,00	0,00	0,00
				Residuo	11.879,65				7.975,06	
U	Tit. 1 Funz. 1 Serv. 1 Int. 5		117129	TRASFERIMENTI CONSIGLIERA DI PARITA'	1.500,00	1.500,00	0,00	0,00	0,00	1.500,00
U	Tit. 2 Funz. 1 Serv. 1 Int. 5		117130	ACQUISTO BENI MOBILI CONS. DI PARITA'	1.500,00	1.500,00	0,00	0,00	0,00	1.500,00
Totale U					45.800,00	45.800,00	19.942,00		0,00	25.858,00

Centro di Costo	130	Sett.01- Segret. Generale								
Progetto	1	FUNZ.GEN.LI AFFARI GENERALI								

E/U	Tit.lo	Classific. Bilancio	Cap.	Descrizione Capitolo		Iniz.le	Def.va	Impegnato	Prenotato	Pagato	Disponibilità	
E	Tit. 3	Categ. 2	Risorsa 3500	101021 FITTI REALI DI FABBRICATI	Competenza	387.000,00	387.000,00	3.424,26	0,00	2.408,88	383.575,74	
					Residuo	447.708,31				178.719,74		
E	Tit. 3	Categ. 2	Risorsa 3500	101031 AFFITTI AREE DI PROPRIETA' PROVINCIALE	Competenza	530,00	530,00	0,00	0,00	0,00	530,00	
					Residuo	210,20				0,00		
Totale E						387.530,00	387.530,00	3.424,26		2.408,88	384.105,74	
U	Tit. 1	Funz. 1	Serv. 2	Int. 3	100229 LAVORO INTERINALE	0,00	0,00	0,00	0,00	0,00	0,00	
					Residuo	25.029,88				22.491,68		
U	Tit. 1	Funz. 1	Serv. 2	Int. 3	101027 LAVORO INTERINALE	0,00	0,00	0,00	0,00	0,00	0,00	
					Residuo	2.126,75				0,00		
U	Tit. 1	Funz. 1	Serv. 2	Int. 3	101029 CONTR.SOMM.NE LAVORO UFFICIO PROTOCOLLO	Competenza	48.718,00	48.718,00	48.718,00	0,00	11.352,31	0,00
U	Tit. 1	Funz. 1	Serv. 2	Int. 3	101081 SEGRET.-SPESE PUBBLIC. GARE APPALTI	Competenza	10.000,00	10.000,00	0,00	0,00	0,00	10.000,00
					Residuo	8.593,28				86,40		
U	Tit. 1	Funz. 1	Serv. 2	Int. 3	200102 CONVENZIONE DEPOSITO ARCHIVIO PROV.LE	Competenza	19.000,00	19.000,00	7.044,00	0,00	0,00	11.956,00
					Residuo	16.144,00				0,00		
U	Tit. 1	Funz. 1	Serv. 2	Int. 3	200103 SERVIZIO FONIA E CALL CENTER	Competenza	153.000,00	153.000,00	153.000,00	0,00	0,00	0,00
					Residuo	41.032,00				25.332,00		
U	Tit. 1	Funz. 1	Serv. 2	Int. 3	200105 SERVIZIO FONIA E CALL CENTER	Competenza	28.000,00	28.000,00	19.000,00	0,00	0,00	9.000,00
					Residuo	4.094,50				3.138,00		
U	Tit. 1	Funz. 1	Serv. 2	Int. 3	200302 SERVIZIO DI VIGILANZA	Competenza	30.000,00	30.000,00	16.304,98	0,00	13.632,77	13.695,02
					Residuo	58.802,37				50.312,07		
U	Tit. 1	Funz. 1	Serv. 2	Int. 3	201012 MISSIONI SEGRETERIA	Competenza	3.000,00	3.000,00	972,42	0,00	0,00	2.027,58
					Residuo	1.341,75				379,76		
U	Tit. 1	Funz. 1	Serv. 2	Int. 3	201231 ABBONAMENTO ANCI TEL	Competenza	4.500,00	4.500,00	0,00	0,00	0,00	4.500,00
					Residuo	4.913,86				0,00		
U	Tit. 1	Funz. 1	Serv. 2	Int. 5	101162 SEGRET.TRASF. AGENZIA DPR 465/1997	Competenza	22.000,00	22.000,00	0,00	0,00	0,00	22.000,00
					Residuo	120.600,00				0,00		
U	Tit. 1	Funz. 1	Serv. 2	Int. 5	101163 CONVENZIONE UNIVERSITA' PER ARCHIVIO		0,00	0,00	0,00	0,00	0,00	0,00
					Residuo	8.000,00				0,00		
U	Tit. 1	Funz. 1	Serv. 2	Int. 5	140788 CONTRIBUTI		0,00	0,00	0,00	0,00	0,00	0,00
					Residuo	5.000,00				3.000,00		
U	Tit. 1	Funz. 1	Serv. 2	Int. 7	101019 IRAP SU CAP 101013 PERS.SEGRETERIE		0,00	0,00	0,00	0,00	0,00	0,00
					Residuo	1.000,00				0,00		

E/U	Tit.lo	Classific. Bilancio	Cap.	Descrizione Capitolo	Iniz.le	Def.va	Impegnato	Prenotato	Pagato	Disponibilità
U	Tit. 1 Funz. 1 Serv. 2 Int. 7		101191	SEGRET- VALORI BOLLATI E REGISTRAZIONI	0,00	0,00	0,00	0,00	0,00	0,00
				Residuo	6.617,36				0,00	
U	Tit. 2 Funz. 1 Serv. 2 Int. 5		101094	ACQUISTO MATERIALE INFORMATICO Competenza	5.000,00	5.000,00	2.104,00	0,00	0,00	2.896,00
U	Tit. 2 Funz. 1 Serv. 5 Int. 1		101083	SISTEMAZIONE ARCHIVIO	0,00	0,00	0,00	0,00	0,00	0,00
				Residuo	10.000,00				0,00	
Totale U					323.218,00	323.218,00	247.143,40		24.985,08	76.074,60

Progetto 15 DIRITTI DI SEGRETERIA										
E	Tit. 3 Categ. 1 Risorsa 3000		101011	DIRITTI DI SEGRETERIA	150.000,00	150.000,00	0,00	0,00	0,00	150.000,00
				Residuo	28.341,69				28.341,69	
Totale E					150.000,00	150.000,00	0,00		0,00	150.000,00

U	Tit. 1 Funz. 1 Serv. 2 Int. 1		101153	SEGRET.-DIRITTI SEGRET.ASSEGNI	76.530,00	76.530,00	0,00	0,00	0,00	76.530,00
				Residuo	38.086,86				5.594,36	
U	Tit. 1 Funz. 1 Serv. 2 Int. 1		101154	SEGRET.-DIRITTI SEGRET. O N E R I	18.214,00	18.214,00	0,00	0,00	0,00	18.214,00
				Residuo	1.350,00				1.331,46	
U	Tit. 1 Funz. 1 Serv. 2 Int. 2		101156	SEGRET.-DIRITTI SEGRET. ACQUISTO BENI	16.875,00	16.875,00	252,00	0,00	0,00	16.623,00
				Residuo	5.526,50				5.257,07	
U	Tit. 1 Funz. 1 Serv. 2 Int. 3		101151	SEGRET.-DIRITTI SEGRET.Q.P.SEGRETARIO	0,00	0,00	0,00	0,00	0,00	0,00
				Residuo	52.447,28				0,00	
U	Tit. 1 Funz. 1 Serv. 2 Int. 3		101152	SPESE VARIE SEGRET. - ECCEDENZA DIRITTI	2.000,00	2.000,00	0,00	0,00	0,00	2.000,00
				Residuo	2.000,00				0,00	
U	Tit. 1 Funz. 1 Serv. 2 Int. 3		101157	SEGRET.-DIRITTI SEGRET. MISSIONI	6.437,00	6.437,00	640,24	0,00	265,11	5.796,76
				Residuo	1.408,09				870,81	
U	Tit. 1 Funz. 1 Serv. 2 Int. 5		101161	SEGRET.-DIRITTI SEGRET.Q.P.MIN. INTERNO	15.000,00	15.000,00	0,00	0,00	0,00	15.000,00
				Residuo	5.082,84				4.328,00	
U	Tit. 1 Funz. 1 Serv. 2 Int. 7		101155	SEGRET.-DIRITTI SEGRET. I R A P	6.506,00	6.506,00	0,00	0,00	0,00	6.506,00
				Residuo	480,00				475,52	
U	Tit. 2 Funz. 1 Serv. 2 Int. 5		101158	SEGRET.-DIRITTI SEGRET. BENI STRUMENTALI	8.438,00	8.438,00	0,00	0,00	0,00	8.438,00
				Residuo	180,00				180,00	
Totale U					150.000,00	150.000,00	892,24		265,11	149.107,76

Progetto 550 PROGETTO OBIETTORI										
U	Tit. 1 Funz. 8 Serv. 2 Int. 3		117151	VITTO OBIETTORI (E. 117061)	0,00	0,00	0,00	0,00	0,00	0,00
				Residuo	7.568,46				0,00	

E/U	Tit.lo	Classific. Bilancio	Cap.	Descrizione Capitolo		Iniz.le	Def.va	Impegnato	Prenotato	Pagato	Disponibilità
Totale U						0,00	0,00	0,00		0,00	0,00
Centro di Costo			140	Sett.01- Direzione Gen.le							
Progetto			1	FUNZ.GEN.LI AFFARI GENERALI							
U	Tit. 1 Funz. 1 Serv. 1 Int. 1	100006		COMPETENZE DIRETTORE GENERALE	Competenza	71.400,06	71.400,06	31.661,58	0,00	15.830,79	39.738,48
					Residuo	6.200,00				0,00	
U	Tit. 1 Funz. 1 Serv. 1 Int. 1	100009		RISULTATO DIRETTORE GENERALE	Competenza	10.000,00	10.000,00	0,00	0,00	0,00	10.000,00
					Residuo	10.712,50				0,00	
U	Tit. 1 Funz. 1 Serv. 1 Int. 1	100010		ONERI RIFLESSI DIREZIONE GENERALE	Competenza	17.457,36	17.457,36	1.772,38	0,00	1.583,38	15.684,98
					Residuo	2.885,75				0,00	
U	Tit. 1 Funz. 1 Serv. 1 Int. 1	100036		ONERI RIFLESSI DIRETTORE GENERALE	Competenza	21.420,02	21.420,02	10.731,73	0,00	2.576,68	10.688,29
U	Tit. 1 Funz. 1 Serv. 1 Int. 3	200015		MISSIONI DIRETTORE GENERALE	Competenza	1.000,00	1.000,00	0,00	0,00	0,00	1.000,00
					Residuo	11,83				0,00	
U	Tit. 1 Funz. 1 Serv. 1 Int. 3	201102		ATTIVITA' DI SUPPORTO AL NUCLEO DI VALUT	Competenza	20.000,00	20.000,00	24.400,00	0,00	1.607,66	-4.400,00
					Residuo	4.881,10				4.881,10	
U	Tit. 1 Funz. 1 Serv. 1 Int. 7	100012		IR A P DIREZIONE GENERALE	Competenza	5.528,16	5.528,16	326,91	0,00	258,91	5.201,25
					Residuo	2.607,50				0,00	
U	Tit. 1 Funz. 1 Serv. 1 Int. 7	100037		IR A P DIRETTORE GENERALE	Competenza	6.783,01	6.783,01	2.691,24	0,00	448,54	4.091,77
Totale U						153.588,61	153.588,61	71.583,84		22.305,96	82.004,77
Centro di Costo			160	Sett.01- Serv. C.E.D.							
Progetto			1	FUNZ.GEN.LI AFFARI GENERALI							
U	Tit. 1 Funz. 1 Serv. 9 Int. 3	101637		SERVIZIO GLOBAL SERVICE SIST.INFORMATICO		0,00	0,00	0,00	0,00	0,00	0,00
					Residuo	11.520,00				10.000,00	
Totale U						0,00	0,00	0,00		0,00	0,00
Centro di Costo			170	Sett. 01 - Uff. Relaz. Pubblico							
Progetto			1	FUNZ.GEN.LI AFFARI GENERALI							
U	Tit. 1 Funz. 1 Serv. 1 Int. 3	100227		AFFIDAMENTO SERVIZIO SUPPORTO U R P	Competenza	53.600,00	53.600,00	5.650,00	0,00	5.644,80	47.950,00
					Residuo	17.605,80				16.934,40	
Totale U						53.600,00	53.600,00	5.650,00		5.644,80	47.950,00

E/U	Tit.lo	Classific. Bilancio	Cap.	Descrizione Capitolo	Iniz.le	Def.va	Impegnato	Prenotato	Pagato	Disponibilità
				Centro di Costo 630 Sett.06- Politiche Sociali						
				Progetto 1 Funz.Gen.Sett.Formaz.Profes.le						
U	Tit. 1 Funz. 8 Serv. 2 Int. 5	117255		CONTRIBUTO ALLE FAMIGLIE PER 1^ CASA	0,00	0,00	0,00	0,00	0,00	0,00
				Residuo	100.000,00				0,00	
U	Tit. 1 Funz. 8 Serv. 2 Int. 5	143616		CONTRIBUTO ALLE IMPRESE PER OCCUPAZIONE	0,00	0,00	0,00	0,00	0,00	0,00
				Residuo	100.000,00				0,00	
Totale U					0,00	0,00	0,00		0,00	0,00
				Centro di Costo 865 Sett.08 -Arco Latino						
				Progetto 632 INIZIATIVA " ARCO LATINO"						
U	Tit. 1 Funz. 1 Serv. 8 Int. 3	141764		MISSIONI ARCO LATINO	3.000,00	3.000,00	3.000,00	0,00	909,53	0,00
				Residuo	6.881,97				3.472,00	
U	Tit. 1 Funz. 1 Serv. 8 Int. 3	141766		ARCO LATINO PRESTAZIONI VARIE	0,00	0,00	0,00	0,00	0,00	0,00
				Residuo	123,23				0,00	
U	Tit. 1 Funz. 1 Serv. 8 Int. 3	141767		ARCO LATINO PRESTAZIONI VARIE	5.000,00	5.000,00	262,22	0,00	0,00	4.737,78
U	Tit. 1 Funz. 1 Serv. 8 Int. 3	240703		MISSIONI ARCO LATINO	0,00	0,00	0,00	0,00	0,00	0,00
				Residuo	1.136,40				0,00	
U	Tit. 1 Funz. 1 Serv. 8 Int. 5	140763		QUOTA PARTECIPAZIONE ARCO LATINO	5.000,00	5.000,00	0,00	0,00	0,00	5.000,00
Totale U					13.000,00	13.000,00	3.262,22		909,53	9.737,78