

4.3 Preparazione ed esecuzione del censimento

Nell'area sperimentale 1 sono state individuate 3 aree di battuta con estensione complessiva di 98,3 ettari, pari all'8,2% della superficie di bosco presente nella stessa. Nell'area sperimentale 2 sono state individuate 3 aree di battuta con un'estensione di 144,9 ettari, pari al 7,8% della superficie di bosco presente nella stessa (Tabella 4.1). Poiché le superfici individuate non risultano ancora compatibili con la piena attendibilità delle stime di densità e consistenza, nelle aree sperimentali è necessario provvedere in futuro all'individuazione di almeno un'altra area di battuta di superficie boscata non inferiore a 25 ettari nella 1 ed una di almeno 35 ettari nella 2.

Area di battuta	Sup. T (ha)	Sup. B (ha)	Limiti quota (m.s.l.m.)	Esposizione prevalente	Vegetazione prevalente
Tirolle	42,2	41,0	460-600	sud-ovest	Boschi di latifoglie
Poderuccio	25,2	24,2	330-470	sud-ovest	Boschi di latifoglie
Falcione	30,9	29,1	480-630	nord	Boschi di latifoglie
Totale Area Sp.1	98,3	94,3	-	-	-
Pacignano	51,5	46,7	470-590	nord	Boschi di latifoglie
Le Casette	51,7	43,3	440-570	sud-ovest	Boschi di latifoglie
F.sso Cavallino	41,7	38,5	420-490	nord-est	Boschi di latifoglie
Totale Area Sp.2	144,9	128,5	-	-	-
Totale	243,2	222,8	-	-	-

Tabella 4.1. Caratteristiche delle aree di censimento. "Sup.T" indica la superficie totale dell'area (aree boscate + aree aperte); "Sup.B" indica la sola superficie boscata.

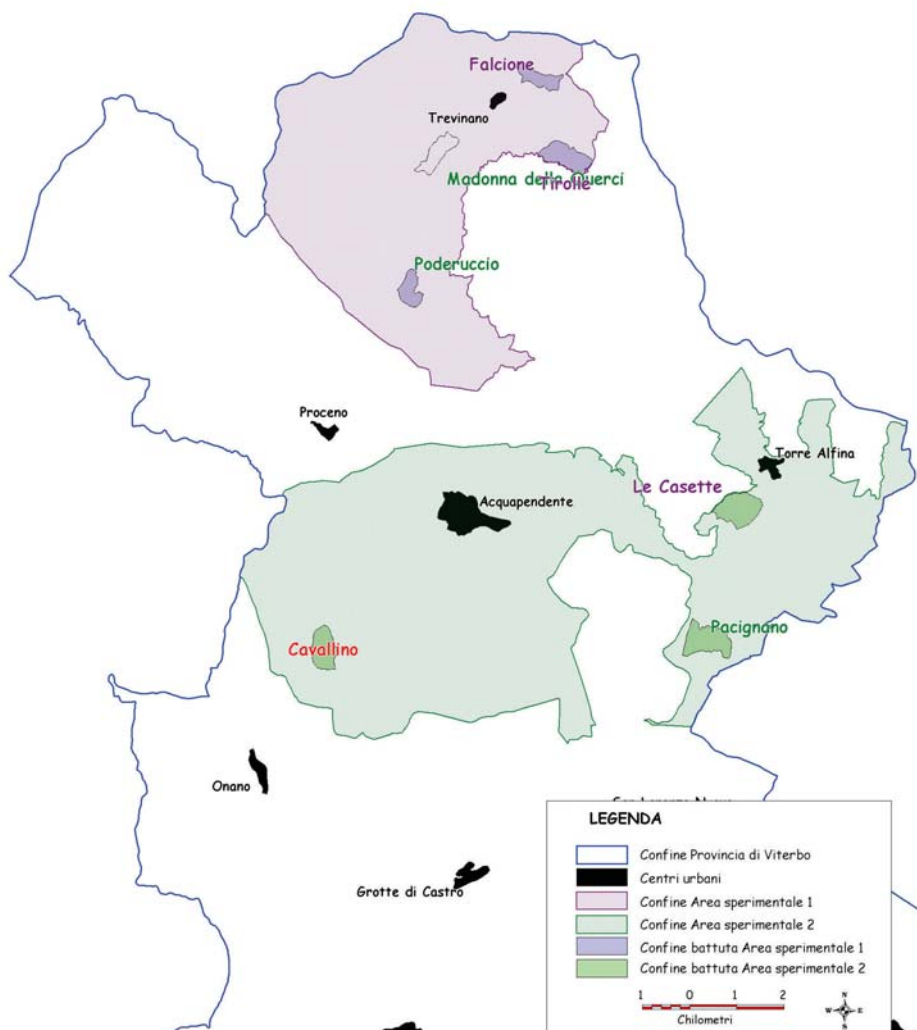


Tavola 4.2. Localizzazione delle aree di battuta.