

Caratteristiche strutturali delle aziende agricole

ARLENA DI CASTRO

Superficie Comunale Km^q 22,32
Aziende N° 246

Forma di Conduzione:		Anno 2000	Anno 1990	Variazione Assoluta	Variazione %	% su Tot. Prov.
Conduzione diretta del coltivatore	N° Aziende	245	232	13	5,6%	0,7%
<i>con solo manodopera familiare</i>	N° Aziende	244	216	28	13,0%	0,7%
<i>con manodopera familiare prevalente</i>	N° Aziende	1	14	-13	-92,9%	0,1%
<i>con manodopera extrafamiliare prevalente</i>	N° Aziende	0	2	-2	-100,0%	0,0%
Conduzione con salariati	N° Aziende	1	11	-10	-90,9%	0,0%
Conduzione a colonia parziale appoderata	N° Aziende	0	0	0	-	0,0%
Altra forma di conduzione	N° Aziende	0	0	0	-	0,0%
Superficie Totale dell'Azienda	Sup. in Ha	1.880,00	2.104,41	-224,41	-10,7%	0,7%
di proprietà	Sup. in Ha	1.788,32	N.d.	-	-	0,7%
in affitto	Sup. in Ha	91,68	N.d.	-	-	0,3%
uso gratuito	Sup. in Ha	0,00	N.d.	-	-	0,0%
SAU	Sup. in Ha	1.456,30	1.661,50	-205,20	-12,4%	0,7%
Aziende per classi di SAU:						
Nessuna	N° Aziende	4	0	4	-	1,2%
0_1	N° Aziende	15	7	8	114,3%	0,1%
1_2	N° Aziende	52	29	23	79,3%	0,7%
2_5	N° Aziende	86	98	-12	-12,2%	1,1%
5_10	N° Aziende	50	56	-6	-10,7%	1,5%
10_20	N° Aziende	27	36	-9	-25,0%	1,3%
20_50	N° Aziende	10	16	-6	-37,5%	0,8%
50_100	N° Aziende	2	0	2	-	0,5%
>100	N° Aziende	0	0	0	-	0,0%
Superficie non Utilizzata¹	Sup. in Ha	203,9	195	8,9	4,6%	2,7%
Altra superficie¹	Sup. in Ha	0	195	8,9	4,6%	0,0%
Forma giuridica:						
Azienda individuale	N° Aziende	246	N.d.	-	-	0,7%
Società di persone e di capitali	N° Aziende	0	N.d.	-	-	0,0%
Società cooperativa	N° Aziende	0	N.d.	-	-	0,0%
Associazione di produttori	N° Aziende	0	N.d.	-	-	0,0%
Altro	N° Aziende	0	N.d.	-	-	0,0%
Aziende che vendono i propri prodotti						
In parte	N° Aziende	207	N.d.	-	-	0,9%
Tutti	N° Aziende	36	N.d.	-	-	0,4%
Nessuno	N° Aziende	3	N.d.	-	-	0,0%
UTILIZZAZIONE TERRENI COLTIVATI						
Totale Seminativi	Sup. in Ha	1.140,44	1.180,56	-40,12	-3,4%	0,8%
	N° Aziende	200	N.d.	-	-	1,0%
Cereali	Sup. in Ha	706,45	618,20	88,25	14,3%	1,0%
	N° Aziende	142	127	15,00	11,8%	1,7%
<i>Frumento</i>	Sup. in Ha	683,10	563,70	119,40	21,2%	1,1%
<i>Orzo</i>	Sup. in Ha	23,35	N.d.	-	-	0,7%
<i>Avena</i>	Sup. in Ha	0,00	N.d.	-	-	0,0%
<i>Granoturco</i>	Sup. in Ha	0,00	N.d.	-	-	0,0%
<i>Altri cereali</i>	Sup. in Ha	0,00	N.d.	-	-	0,0%
Legumi Secchi	Sup. in Ha	0,00	N.d.	-	-	0,0%
Patata	Sup. in Ha	0,00	N.d.	-	-	0,0%
Barbabietola da zucchero	Sup. in Ha	0,00	N.d.	-	-	0,0%
Piante industriali	Sup. in Ha	87,55	N.d.	-	-	0,9%
Ortive	Sup. in Ha	28,11	37,60	-9,49	-25,2%	0,7%
	N° Aziende	5	8	-3	-37,5%	0,2%
<i>In piena aria</i>	Sup. in Ha	28,11	N.d.	-	-	0,8%
<i>Protette (serra, tunnel, ecc..)</i>	Sup. in Ha	0,00	N.d.	-	-	0,0%
Foraggiere avvicendate	Sup. in Ha	314,49	395,70	-81,21	-20,5%	0,6%
	N° Aziende	89	82	7,00	8,5%	1,4%
Coltivazioni Legnose Agrarie	Sup. in Ha	129,31	N.d.	-	-	0,3%
	N° aziende	213	N.d.	-	-	0,7%
Vite	Sup. in Ha	12,2	41,34	-29,14	-70,5%	0,2%
	N° Aziende	65	99	-34	-34,3%	0,5%
<i>Vitigni (DOC e DOCG)</i>	Sup. in Ha	12	0	12	-	1,4%
	N° Aziende	63	0	63	-	8,4%
<i>Vitigni per la produzione di altri vini</i>	Sup. in Ha	0,2	41,34	-41,14	-99,5%	0,0%

¹Per il dato del Censimento del 1990 non è disponibile la distinzione tra superficie non utilizzata e altra superficie.

		Anno 2000	Anno 1990	Variazione Assoluta	Variazione %	% su Tot. Prov.
Olivo	Sup. in Ha	114,81	260,07	-145,26	-55,9%	0,8%
	N° Aziende	208	107	101	94,4%	0,9%
Fruttiferi	Sup. in Ha	2,2	3,05	-0,85	-27,9%	0,0%
	N° Aziende	6	6	0	0,0%	0,0%
<i>melo</i>	Sup. in Ha	0	N.d.	-	-	0,0%
<i>pero</i>	Sup. in Ha	0,3	N.d.	-	-	0,5%
<i>pesco</i>	Sup. in Ha	0,45	N.d.	-	-	0,2%
<i>nettarina (pesca noce)</i>	Sup. in Ha	0	N.d.	-	-	0,0%
<i>actinidia-kiwi</i>	Sup. in Ha	0,5	N.d.	-	-	0,1%
<i>nocciolo</i>	Sup. in Ha	0,4	N.d.	-	-	0,0%
<i>castagno</i>	Sup. in Ha	0	N.d.	-	-	0,0%
<i>altra frutta</i>	Sup. in Ha	0,55	N.d.	-	-	0,1%
Vivai	Sup. in Ha	16,2	N.d.	-	-	28,3%
PRATI PERMANENTI E PASCOLI	Sup. in Ha	170,35	176,48	-6,13	-3,5%	0,8%
	N° Aziende	52	N.d.	-	-	0,7%
Arboricoltura da legno	Sup. in Ha	12,00	N.d.	-	-	1,7%
	N° Aziende	1	N.d.	-	-	0,5%
Pioppeti	Sup. in Ha	0	0	0	-	0,0%
Boschi	Sup. in Ha	207,80	247,55	-39,75	-16,1%	0,4%
	N° Az.	102	N.d.	-	-	1,2%
Fustaie	Sup. in Ha	203,70	N.d.	-	-	2,7%
Cedui	Sup. in Ha	4,10	N.d.	-	-	0,0%
Macchia mediterranea	Sup. in Ha	0,00	N.d.	-	-	0,0%
Irrigazione						
Superficie irrigabile	Sup. in Ha	79,61	89,00	-9,39	-10,6%	0,2%
Allevamenti: consistenza al 22-10-2000						
Bovini	Aziende	7	6	1	16,7%	0,7%
	N° Capi	59	48	11	22,9%	0,2%
Bufalini	Aziende	0	0,00	0	-	0,0%
	N° Capi	0	0,00	0,0%	-	0,0%
Ovini	Aziende	19	28	-9	-32,1%	1,2%
	N° Capi	2.952	3.521	-569	-16,2%	1,0%
Caprini	Aziende	1	2	-1	-50,0%	0,5%
	N° Capi	5	5	0	0,0%	0,1%
Conigli	Aziende	13	N.d.	-	-	0,6%
	N° Capi	128	N.d.	-	-	0,3%
Equini	Aziende	9	9	0	0,0%	1,0%
	N° Capi	19	20	-1	-5,0%	0,5%
Suini	Aziende	11	23	-12	-52,2%	0,8%
	N° Capi	15	37	-22	-59,5%	0,1%
Allevamenti avicoli	Aziende	38	36	2	5,6%	0,7%
	N° Capi	569	575	-6	-1,0%	0,0%
Produzione di latte bovino						
Latte munto	Kg	0	N.d.	-	-	0,0%
Consegna a caseifici	Kg	0	N.d.	-	-	0,0%
Vendita diretta	Kg	0	N.d.	-	-	0,0%
Alimentazione del bestiame in azienda	Kg	0	N.d.	-	-	0,0%
Trasformazione in azienda	Kg	0	N.d.	-	-	0,0%
Prodotti ottenuti	Kg	0	N.d.	-	-	0,0%
<i>Formaggio</i>	Kg	0	N.d.	-	-	0,0%
<i>Altri prodotti</i>	Kg	0	N.d.	-	-	0,0%
Produzione di latte ovino						
Latte munto	Kg	260.580	N.d.	-	-	0,7%
Consegna a caseifici	Kg	260.580	N.d.	-	-	0,7%
Vendita diretta	Kg	0	N.d.	-	-	0,0%
Alimentazione del bestiame in azienda	Kg	0	N.d.	-	-	0,0%
Trasformazione in azienda	Kg	0	N.d.	-	-	0,0%
Prodotti ottenuti	Kg	0	N.d.	-	-	0,0%
<i>Formaggio</i>	Kg	0	N.d.	-	-	0,0%
<i>Altri prodotti</i>	Kg	0	N.d.	-	-	0,0%
MEZZI MECCANICI UTILIZZATI						
Trattrici	n.°	174	105	170	161,9%	0,7%
Motocoltivatori, motozappe, motofresatrici, motofalciatrici e mietitrebbiatrici	n.°	101	108	-7	-6,5%	0,6%

		Anno 2000	Anno 1990	Variazione Assoluta	Variazione %	% su Tot. Prov.
Macchine per la raccolta completamente automatizzata di prodotti	n.°	7	N.d.	-	-	0,4%
Apparecchi per la distribuzione dei prodotti fitoiatrici ²	n.°	5	84	-63	-75,0%	0,1%
Macchine per la fertilizzazione ²	n.°	16				0,4%
Lavoro						
Conduttore	Giornate lav.	11.102	13.699	-2.597	-19,0%	0,6%
	N° di persone	246	N.d.	-	-	0,6%
Coniuge che lavora in azienda	Giornate lav.	1.667	1.084	583	53,8%	0,3%
	N° di persone	184	N.d.	-	-	0,7%
Altri familiari che lavorano in azienda	Giornate lav.	818	1.723	-905	-52,5%	0,3%
	N° di persone	198	N.d.	-	-	3,1%
	Giornate lav.	20	1.838	-1.818	-98,9%	0,0%
Parenti del conduttore che lavorano in azienda	N° di persone	1	N.d.	-	-	0,0%
	Giornate lav.	150	N.d.	-	-	0,1%
A tempo indeterminato	N° di persone	1	N.d.	-	-	0,1%
	Giornate lav.	0	N.d.	-	-	0,0%
<i>dirigenti ed impiegati</i>	N° di persone	0	N.d.	-	-	0,0%
	Giornate lav.	150	0	150	-	0,2%
<i>operai ed assimilati</i>	N° di persone	1	N.d.	-	-	0,2%
	Giornate lav.	0	N.d.	-	-	0,0%
A tempo determinato	N° di persone	0	N.d.	-	-	0,0%
	Giornate lav.	0	N.d.	-	-	0,0%
<i>dirigenti, impiegati</i>	N° di persone	0	N.d.	-	-	0,0%
	Giornate lav.	0	725	-725	-100,0%	0,0%
<i>operai ed assimilati</i>	N° di persone	0	N.d.	-	-	0,0%

PRODUZIONE DI QUALITA'

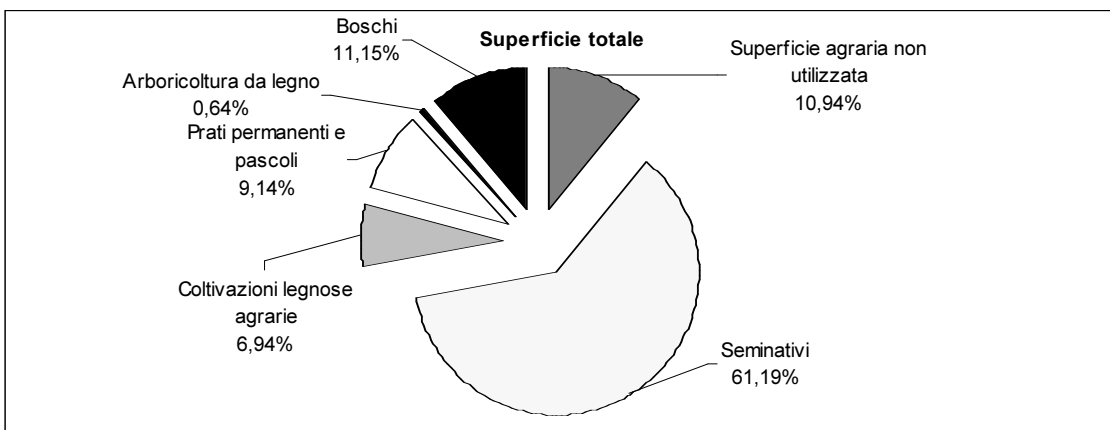
Produzione vegetale di qualità	Superficie		
	Integrata	Biologica	Sottoposta a disciplinare
Cereali	0,00	2,00	0,00
Ortive	1,00	0,00	0,00
Altri seminativi	0,00	0,00	0,00
Fruttiferi	0,00	0,00	0,00
Olivo	3,28	0,00	36,73
Vite	0,20	0,00	1,45
Piante industriali	0,00	8,00	0,00
Altre coltivazioni	0,00	0,00	0,00

Fonte: ISTAT - V Censimento generale dell'agricoltura 22-10-2000

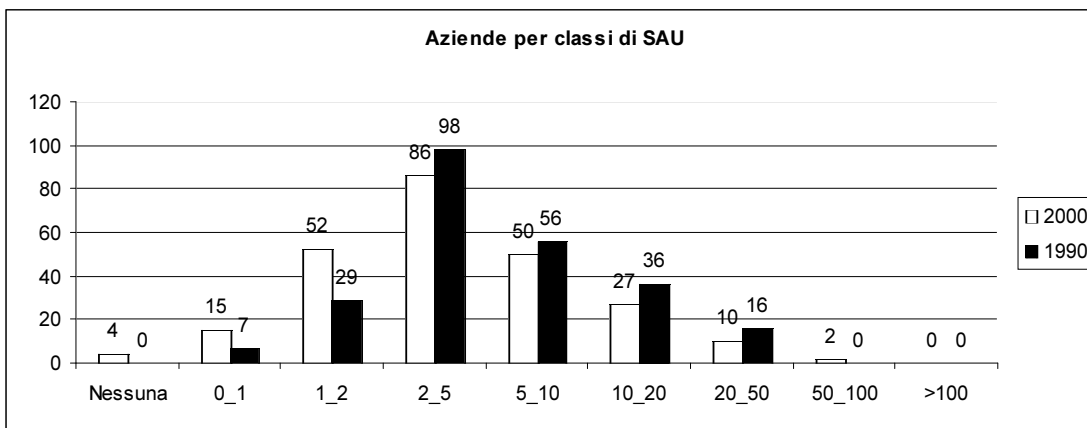
Produzione zootecnica di qualità	Capi	
	Biologici	Sottoposta a disciplinare
Avicoli	0	0
Bovini	0	2
Caprini	0	0
Ovini	0	1.153
Suini	0	0
Altri	0	0

Fonte: ISTAT - V Censimento generale dell'agricoltura 22-10-2000

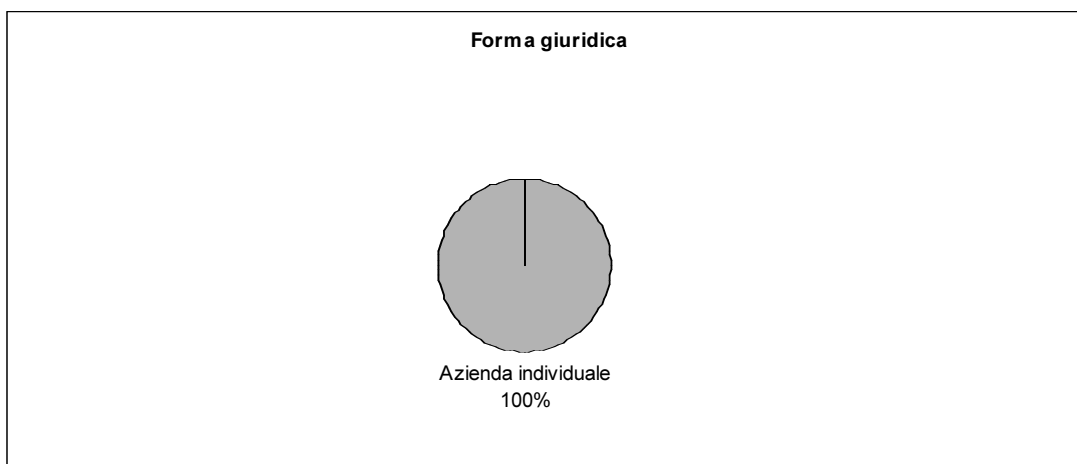
²Per il dato del Censimento del 1990 non è disponibile la distinzione tra Apparecchi per la distribuzione dei prodotti fitoiatrici e Macchine per la fertilizzazione.



Fonte: ISTAT - V Censimento generale dell'agricoltura 22-10-2000



Fonte: ISTAT - V Censimento generale dell'agricoltura 22-10-2000



Fonte: ISTAT - V Censimento generale dell'agricoltura 22-10-2000