

Caratteristiche strutturali delle aziende agricole

BAGNOREGIO

Superficie Comunale Km^q 72,62
Aziende N° 455

Forma di Conduzione:		Anno 2000	Anno 1990	Variazione Assoluta	Variazione %	% su Tot. Prov.
Conduzione diretta del coltivatore	N° Aziende	440	552	-112	-20,3%	1,2%
<i>con solo manodopera familiare</i>	N° Aziende	427	531	-104	-19,6%	1,3%
<i>con manodopera familiare prevalente</i>	N° Aziende	4	6	-2	-33,3%	0,3%
<i>con manodopera extrafamiliare prevalente</i>	N° Aziende	9	15	-6	-40,0%	1,2%
Conduzione con salariati	N° Aziende	15	14	1	7,1%	0,7%
Conduzione a colonia parziale appoderata	N° Aziende	0	3	-3	-100,0%	0,0%
Altra forma di conduzione	N° Aziende	0	0	0	-	0,0%
Superficie Totale dell'Azienda	Sup. in Ha	5.006,21	6.272,17	-1.265,96	-20,2%	1,8%
di proprietà	Sup. in Ha	4.377,62	N.d.	-	-	1,8%
in affitto	Sup. in Ha	525,15	N.d.	-	-	1,7%
uso gratuito	Sup. in Ha	103,44	N.d.	-	-	1,1%
SAU	Sup. in Ha	3.589,24	4.816,46	-1.227,22	-25,5%	1,7%
Aziende per classi di SAU:						
Nessuna	N° Aziende	2	8	-6	-75,0%	0,6%
0_1	N° Aziende	192	225	-33	-14,7%	1,2%
1_2	N° Aziende	90	99	-9	-9,1%	1,3%
2_5	N° Aziende	83	121	-38	-31,4%	1,1%
5_10	N° Aziende	29	51	-22	-43,1%	0,9%
10_20	N° Aziende	20	28	-8	-28,6%	1,0%
20_50	N° Aziende	24	21	3	14,3%	1,8%
50_100	N° Aziende	8	11	-3	-27,3%	1,9%
>100	N° Aziende	7	6	1	16,7%	2,9%
Superficie non Utilizzata¹	Sup. in Ha	128,11	244	186,8	5725,0%	1,7%
Altra superficie¹	Sup. in Ha	302,64				4,3%
Forma giuridica:						
Azienda individuale	N° Aziende	439	N.d.	-	-	1,2%
Società di persone e di capitali	N° Aziende	7	N.d.	-	-	1,4%
Società cooperativa	N° Aziende	0	N.d.	-	-	0,0%
Associazione di produttori	N° Aziende	1	N.d.	-	-	100,0%
Altro	N° Aziende	8	N.d.	-	-	5,4%
Aziende che vendono i propri prodotti						
In parte	N° Aziende	305	N.d.	-	-	1,4%
Tutti	N° Aziende	39	N.d.	-	-	0,4%
Nessuno	N° Aziende	111	N.d.	-	-	1,6%
UTILIZZAZIONE TERRENI COLTIVATI						
Totale Seminativi	Sup. in Ha	2.758,91	3.709,23	-950,32	-25,6%	1,9%
	N° Aziende	364	N.d.	-	-	1,8%
Cereali	Sup. in Ha	644,51	1.401,60	-757,09	-54,0%	0,9%
	N° Aziende	128	235	-107,00	-45,5%	1,5%
<i>Fumento</i>	Sup. in Ha	485,25	956,98	-471,73	-49,3%	0,8%
<i>Orzo</i>	Sup. in Ha	83,42	N.d.	-	-	2,4%
<i>Avena</i>	Sup. in Ha	30,46	N.d.	-	-	3,5%
<i>Granoturco</i>	Sup. in Ha	3,38	N.d.	-	-	0,1%
<i>Altri cereali</i>	Sup. in Ha	42,00	N.d.	-	-	6,6%
Legumi Secchi	Sup. in Ha	6,84	N.d.	-	-	0,5%
Patata	Sup. in Ha	2,07	N.d.	-	-	0,1%
Barbabietola da zucchero	Sup. in Ha	0,00	N.d.	-	-	0,0%
Piante industriali	Sup. in Ha	275,43	N.d.	-	-	2,7%
	Sup. in Ha	7,64	20,55	-12,91	-62,8%	0,2%
Ortive	N° Aziende	52	135	-83	-61,5%	2,4%
<i>In piena aria</i>	Sup. in Ha	7,64	N.d.	-	-	0,2%
<i>Protette (serra, tunnel, ecc.)</i>	Sup. in Ha	0,00	N.d.	-	-	0,0%
Foraggere avvicendate	Sup. in Ha	1.463,25	1.532,54	-69,29	-4,5%	2,9%
	N° Aziende	144	177	-33,00	-18,6%	2,2%
Coltivazioni Legnose Agrarie	Sup. in Ha	304,00	N.d.	-	-	0,7%
	N° aziende	353	N.d.	-	-	1,2%
Vite	Sup. in Ha	59,34	119,73	-60,39	-50,4%	1,2%
	N° Aziende	243	337	-94	-27,9%	2,0%
<i>Vitigni (DOC e DOCG)</i>	Sup. in Ha	4,5	6	-1,7	-27,4%	0,5%
	N° Aziende	3	4	-1	-25,0%	0,4%
<i>Vitigni per la produzione di altri vini</i>	Sup. in Ha	54,84	113,53	-58,69	-51,7%	1,3%
<i>Viti non innestate</i>	Sup. in Ha	0	0	0	-	0,0%

¹Per il dato del Censimento del 1990 non è disponibile la distinzione tra superficie non utilizzata e altra superficie.

		Anno 2000	Anno 1990	Variazione Assoluta	Variazione %	% su Tot. Prov.
Olivo	Sup. in Ha	184,12	128,99	55,13	42,7%	1,3%
	N° Aziende	265	228	37	16,2%	1,2%
Fruttiferi	Sup. in Ha	50,04	14,90	35,14	235,8%	0,2%
	N° Aziende	33	16	17	106,3%	0,3%
<i>melo</i>	Sup. in Ha	0,76	N.d.	-	-	0,4%
<i>pero</i>	Sup. in Ha	0,96	N.d.	-	-	1,6%
<i>pesco</i>	Sup. in Ha	3,67	N.d.	-	-	1,2%
<i>nettarina (pesca noce)</i>	Sup. in Ha	0,05	N.d.	-	-	0,2%
<i>actinidia-kiwi</i>	Sup. in Ha	3,2	N.d.	-	-	0,8%
<i>nocciolo</i>	Sup. in Ha	14,66	N.d.	-	-	0,1%
<i>castagno</i>	Sup. in Ha	20,88	N.d.	-	-	0,8%
<i>altra frutta</i>	Sup. in Ha	5,86	N.d.	-	-	0,8%
Vivai	Sup. in Ha	5,2	N.d.	-	-	9,1%
PRATI PERMANENTI E PASCOLI	Sup. in Ha	526,33	829,04	-302,71	-36,5%	2,5%
	N° Aziende	65	N.d.	-	-	0,9%
Arboricoltura da legno	Sup. in Ha	8,37	N.d.	-	-	1,2%
	N° Aziende	4	N.d.	-	-	2,2%
Pioppeti	Sup. in Ha	0	0	0	-	0,0%
Boschi	Sup. in Ha	977,85	1.211,33	-	-	1,8%
	N° Az.	145	N.d.	-	-	1,7%
Fustaie	Sup. in Ha	48,57	N.d.	-	-	0,6%
Cedui	Sup. in Ha	929,28	N.d.	-	-	2,0%
Macchia mediterranea	Sup. in Ha	0,00	N.d.	-	-	0,0%
Irrigazione						
Superficie irrigabile	Sup. in Ha	54,80	40,04	14,76	36,9%	0,1%
Allevamenti: consistenza al 22-10-2000						
Bovini	Aziende	24	27	-3	-11,1%	2,5%
	N° Capi	888	1.184	-296	-25,0%	2,4%
Bufalini	Aziende	0	0,00	0	-	0,0%
	N° Capi	0	0,00	0,0%	-	0,0%
Ovini	Aziende	29	50	-21	-42,0%	1,9%
	N° Capi	3.503	4.101	-598	-14,6%	1,2%
Caprini	Aziende	3	3	0	0,0%	1,4%
	N° Capi	11	6	5	83,3%	0,2%
Conigli	Aziende	92	N.d.	-	-	4,0%
	N° Capi	1.134	N.d.	-	-	2,6%
Equini	Aziende	18	16	2	12,5%	2,0%
	N° Capi	56	79	-23	-29,1%	1,5%
Suini	Aziende	42	112	-70	-62,5%	3,1%
	N° Capi	167	245	-78	-31,8%	0,7%
Allevamenti avicoli	Aziende	181	151	30	19,9%	3,1%
	N° Capi	154.584	92.029	62.555	68,0%	11,2%
Produzione di latte bovino						
Latte munto	Kg	670.056	N.d.	-	-	1,1%
Consegna a caseifici	Kg	1.167.796	N.d.	-	-	1,9%
Vendita diretta	Kg	2.500	N.d.	-	-	0,3%
Alimentazione del bestiame in azienda	Kg	1.100	N.d.	-	-	0,3%
Trasformazione in azienda	Kg	3.300	N.d.	-	-	0,8%
Prodotti ottenuti	Kg	620	N.d.	-	-	0,4%
<i>Formaggio</i>	<i>Kg</i>	620	N.d.	-	-	0,9%
<i>Altri prodotti</i>	<i>Kg</i>	0	N.d.	-	-	0,0%
Produzione di latte ovino						
Latte munto	Kg	505.990	N.d.	-	-	1,4%
Consegna a caseifici	Kg	497.740	N.d.	-	-	1,4%
Vendita diretta	Kg	2.500	N.d.	-	-	0,9%
Alimentazione del bestiame in azienda	Kg	1.100	N.d.	-	-	2,1%
Trasformazione in azienda	Kg	3.300	N.d.	-	-	1,3%
Prodotti ottenuti	Kg	620	N.d.	-	-	1,6%
<i>Formaggio</i>	<i>Kg</i>	620	N.d.	-	-	1,9%
<i>Altri prodotti</i>	<i>Kg</i>	0	N.d.	-	-	0,0%
MEZZI MECCANICI UTILIZZATI						
Trattrici	n.°	310	265	45	17,0%	1,3%
Motocoltivatori, motozappe, motofresatrici, motofalciatrici e mietitrebbiatrici	n.°	290	282	8	2,8%	1,6%

		Anno 2000	Anno 1990	Variazione Assoluta	Variazione %	% su Tot. Prov.
Macchine per la raccolta completamente automatizzata di prodotti	n.°	7	N.d.	-	-	0,4%
Apparecchi per la distribuzione dei prodotti fitoiatrici ²	n.°	99	11	134	1218,2%	1,5%
Macchine per la fertilizzazione ²	n.°	46				1,1%
Lavoro						
Conduttore	Giornate lav.	23.288	20.472	2.816	13,8%	1,3%
	N° di persone	447	N.d.	-	-	1,2%
Coniuge che lavora in azienda	Giornate lav.	4.121	1.944	2.177	112,0%	0,9%
	N° di persone	282	N.d.	-	-	1,1%
Altri familiari che lavorano in azienda	Giornate lav.	2.477	3.683	-1.206	-32,7%	0,8%
	N° di persone	233	N.d.	-	-	3,7%
Parenti del conduttore che lavorano in azienda	Giornate lav.	965	2.299	-1.334	-58,0%	0,6%
	N° di persone	33	N.d.	-	-	0,6%
A tempo indeterminato	Giornate lav.	1.887	N.d.	-	-	1,8%
	N° di persone	14	N.d.	-	-	1,9%
dirigenti ed impiegati	Giornate lav.	200	N.d.	-	-	0,8%
	N° di persone	6	N.d.	-	-	2,7%
operai ed assimilati	Giornate lav.	1.687	3.703	-2.016	-54,4%	2,2%
	N° di persone	8	N.d.	-	-	1,5%
A tempo determinato	Giornate lav.	2.706	N.d.	-	-	1,0%
	N° di persone	28	N.d.	-	-	0,5%
dirigenti, impiegati	Giornate lav.	665	N.d.	-	-	1,5%
	N° di persone	9	N.d.	-	-	1,0%
operai ed assimilati	Giornate lav.	2.041	4.441	-2.400	-54,0%	0,9%
	N° di persone	19	N.d.	-	-	0,4%

PRODUZIONE DI QUALITA'

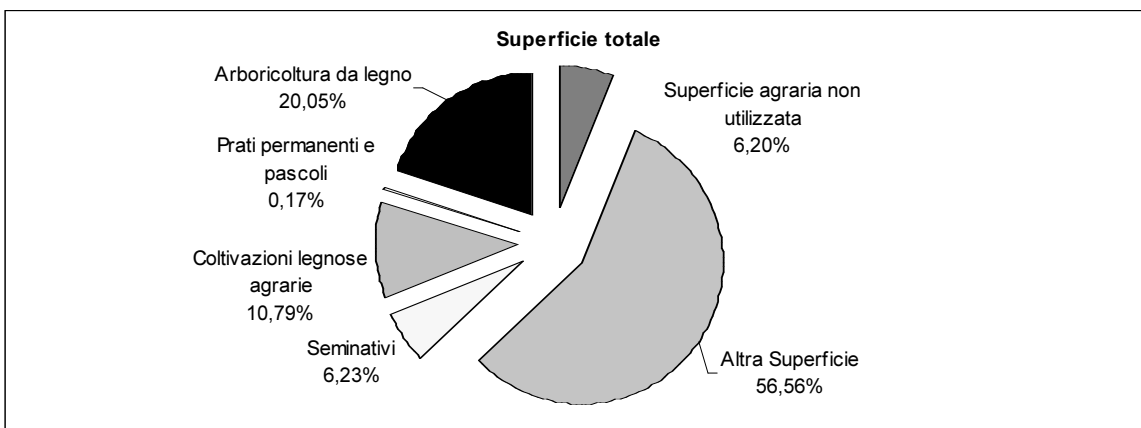
Produzione vegetale di qualità	Superficie		
	Integrata	Biologica	Sottoposta a disciplinare
Cereali	84,45	43,50	22,00
Ortive	0,00	0,00	0,00
Altri seminativi	30,50	2,66	31,00
Fruttiferi	0,00	0,00	0,00
Olivo	0,40	7,30	5,35
Vite	0,35	0,09	3,30
Piante industriali	21,80	0,00	0,00
Altre coltivazioni	0,00	62,46	185,77

Fonte: ISTAT - V Censimento generale dell'agricoltura 22-10-2000

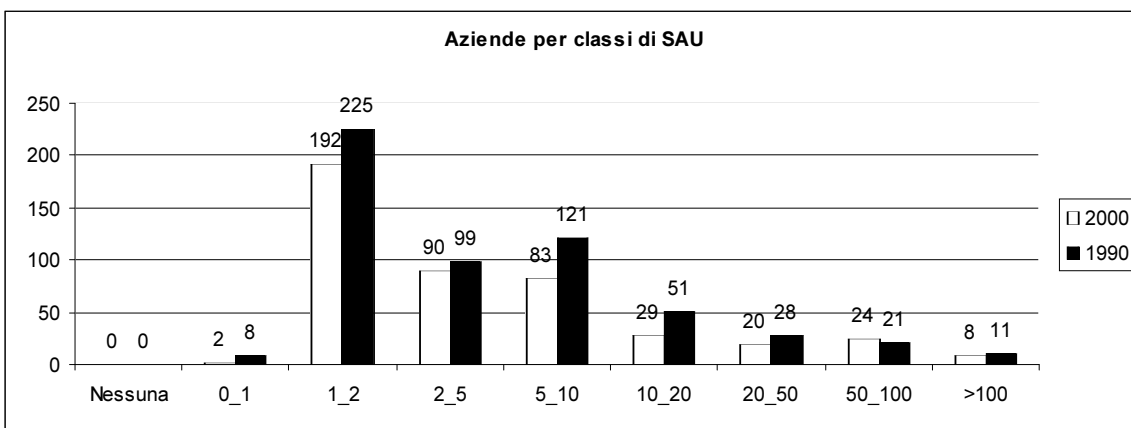
Produzione zootecnica di qualità	Capi	
	Biologici	Sottoposta a disciplinare
Avicoli	10	0
Bovini	75	211
Caprini	0	0
Ovini	0	0
Suini	2	0
Altri	1	0

Fonte: ISTAT - V Censimento generale dell'agricoltura 22-10-2000

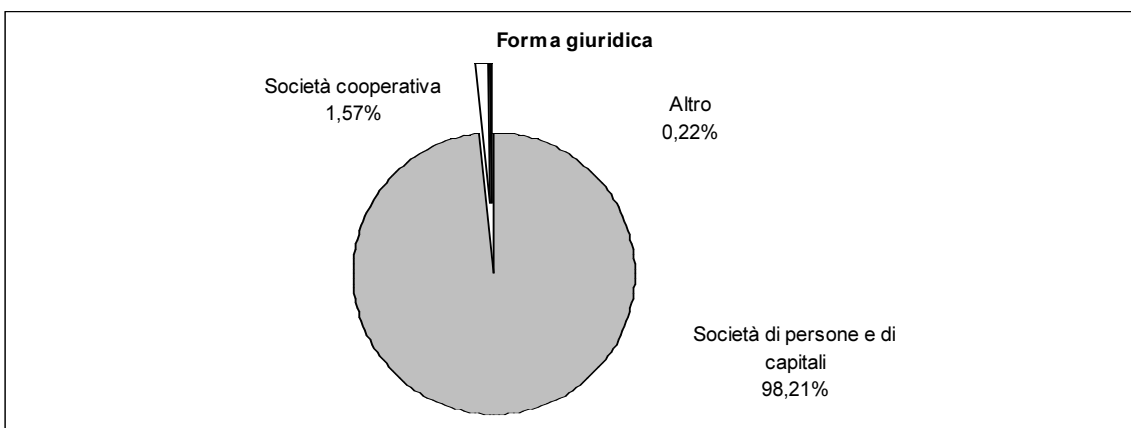
²Per il dato del Censimento del 1990 non è disponibile la distinzione tra Apparecchi per la distribuzione dei prodotti fitoiatrici e Macchine per la fertilizzazione.



Fonte: ISTAT - V Censimento generale dell'agricoltura 22-10-2000



Fonte: ISTAT - V Censimento generale dell'agricoltura 22-10-2000



Fonte: ISTAT - V Censimento generale dell'agricoltura 22-10-2000