

**Caratteristiche strutturali delle aziende agricole**

**BARBARANO ROMANO**

**Superficie Comunale** Km<sup>q</sup> 37,34  
**Aziende** N° 426

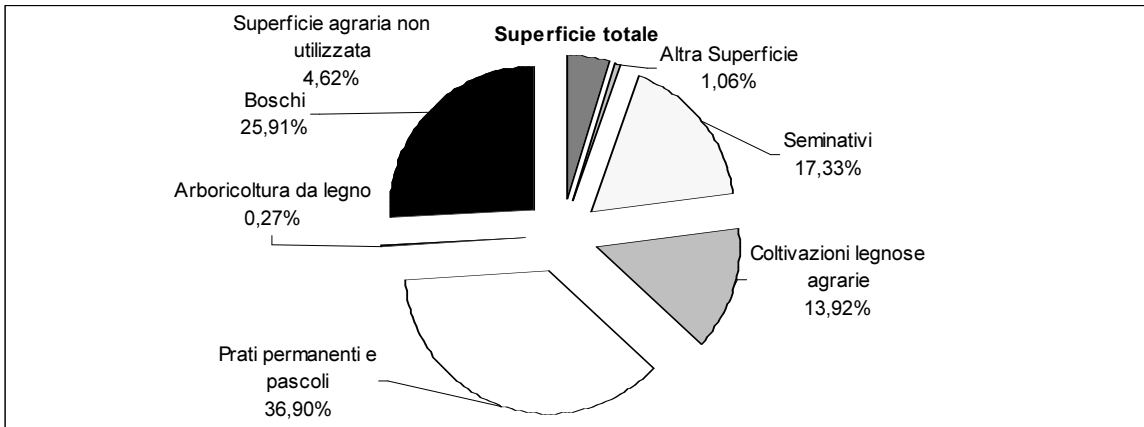
Forma di Conduzione:		Anno 2000	Anno 1990	Variazione Assoluta	Variazione %	% su Tot. Prov.
Conduzione diretta del coltivatore	N° Aziende	425	391	34	8,7%	1,2%
<i>con solo manodopera familiare</i>	N° Aziende	386	332	54	16,3%	1,1%
<i>con manodopera familiare prevalente</i>	N° Aziende	22	40	-18	-45,0%	1,6%
<i>con manodopera extrafamiliare prevalente</i>	N° Aziende	17	19	-2	-10,5%	2,3%
Conduzione con salariati	N° Aziende	1	5	-4	-80,0%	0,0%
Conduzione a colonia parziale appoderata	N° Aziende	0	0	0	0,0%	0,0%
Altra forma di conduzione	N° Aziende	0	0	0	0,0%	0,0%
<b>Superficie Totale dell'Azienda</b>	<b>Sup. in Ha</b>	<b>3.032,42</b>	<b>3.465,16</b>	<b>-432,74</b>	<b>-12,5%</b>	<b>1,1%</b>
di proprietà	Sup. in Ha	2.997,05	N.d.	-	-	1,2%
in affitto	Sup. in Ha	30,97	N.d.	-	-	0,1%
uso gratuito	Sup. in Ha	4,40	N.d.	-	-	0,0%
<b>SAU</b>	<b>Sup. in Ha</b>	<b>2.066,53</b>	<b>2.316,78</b>	<b>-250,25</b>	<b>-10,8%</b>	<b>1,0%</b>
<b>Aziende per classi di SAU:</b>						
Nessuna	N° Aziende	3	0	3	-	0,9%
0_1	N° Aziende	204	128	76	59,4%	1,3%
1_2	N° Aziende	97	112	-15	-13,4%	1,4%
2_5	N° Aziende	70	87	-17	-19,5%	0,9%
5_10	N° Aziende	26	29	-3	-10,3%	0,8%
10_20	N° Aziende	15	20	-5	-25,0%	0,7%
20_50	N° Aziende	8	14	-6	-42,9%	0,6%
50_100	N° Aziende	2	4	-2	-50,0%	0,5%
>100	N° Aziende	1	2	-1	-50,0%	0,4%
<b>Superficie non Utilizzata<sup>1</sup></b>	<b>Sup. in Ha</b>	<b>139,98</b>				<b>1,9%</b>
<b>Altra superficie<sup>1</sup></b>	<b>Sup. in Ha</b>	<b>32,18</b>	<b>225</b>	<b>-52,8</b>	<b>-23,5%</b>	<b>0,5%</b>
<b>Forma giuridica:</b>						
Azienda individuale	N° Aziende	421	N.d.	-	-	1,1%
Società di persone e di capitali	N° Aziende	4	N.d.	-	-	0,8%
Società cooperativa	N° Aziende	0	N.d.	-	-	0,0%
Associazione di produttori	N° Aziende	0	N.d.	-	-	0,0%
Altro	N° Aziende	1	N.d.	-	-	0,7%
<b>Aziende che vendono i propri prodotti</b>						
In parte	N° Aziende	338	N.d.	-	-	1,5%
Tutti	N° Aziende	5	N.d.	-	-	0,1%
Nessuno	N° Aziende	83	N.d.	-	-	1,2%
<b>UTILIZZAZIONE TERRENI COLTIVATI</b>						
<b>Totale Seminativi</b>	<b>Sup. in Ha</b>	<b>525,40</b>	<b>682,40</b>	<b>-157,00</b>	<b>-23,0%</b>	<b>0,4%</b>
	<b>N° Aziende</b>	<b>125</b>	<b>N.d.</b>	<b>-</b>	<b>-</b>	<b>0,6%</b>
Cereali	Sup. in Ha	148,68	260,65	-111,97	-43,0%	0,2%
	N° Aziende	19	56	-37,00	-66,1%	0,2%
<i>Fumento</i>	Sup. in Ha	133,10	167,40	-34,30	-20,5%	0,2%
<i>Orzo</i>	Sup. in Ha	13,95	N.d.	-	-	0,4%
<i>Avena</i>	Sup. in Ha	0,00	N.d.	-	-	0,0%
<i>Granoturco</i>	Sup. in Ha	0,00	N.d.	-	-	0,0%
<i>Altri cereali</i>	Sup. in Ha	1,63	N.d.	-	-	0,3%
Legumi Secchi	Sup. in Ha	0,00	N.d.	-	-	0,0%
Patata	Sup. in Ha	0,00	N.d.	-	-	0,0%
Barbabietola da zucchero	Sup. in Ha	0,00	N.d.	-	-	0,0%
Piante industriali	Sup. in Ha	0,00	N.d.	-	-	0,0%
Ortive	Sup. in Ha	0,70	0,00	0,7	-	0,0%
	N° Aziende	6	0	6	-	0,3%
<i>In piena aria</i>	Sup. in Ha	0,70	N.d.	-	-	0,0%
<i>Protette (serra, tunnel, ecc..)</i>	Sup. in Ha	0,00	N.d.	-	-	0,0%
Foraggiere avvicendate	Sup. in Ha	259,45	303,71	-44,26	-14,6%	0,5%
	N° Aziende	78	65	13,00	20,0%	1,2%
<b>Coltivazioni Legnose Agrarie</b>	<b>Sup. in Ha</b>	<b>422,11</b>	<b>N.d.</b>	<b>-</b>	<b>-</b>	<b>1,0%</b>
	<b>N° aziende</b>	<b>373</b>	<b>N.d.</b>	<b>-</b>	<b>-</b>	<b>1,2%</b>
Vite	Sup. in Ha	43,55	56,49	-12,94	-22,9%	0,9%
	N° Aziende	134	164	-30	-18,3%	1,1%
<i>Vitigni (DOC e DOCG)</i>	Sup. in Ha	0	0	0	-	0,0%
	N° Aziende	0	0	0	-	0,0%
<i>Vitigni per la produzione di altri vini</i>	Sup. in Ha	43,55	56,49	-12,94	-22,9%	1,1%
<i>Viti non innestate</i>	Sup. in Ha	0	0	0	-	0,0%

<sup>1</sup> Per il dato del Censimento del 1990 non è disponibile la distinzione tra superficie non utilizzata e altra superficie.

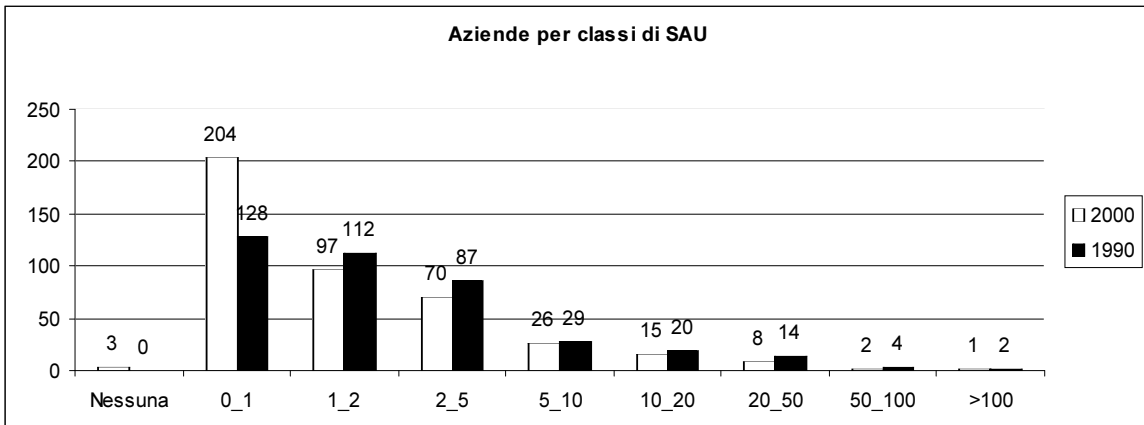
		Anno 2000	Anno 1990	Variazione Assoluta	Variazione %	% su Tot. Prov.
Olivo	Sup. in Ha	161,04	150,39	10,65	7,1%	1,1%
	N° Aziende	294	268	26	9,7%	1,3%
Fruttiferi	Sup. in Ha	217,52	168,15	49,37	29,4%	1,0%
	N° Aziende	157	138	19	13,8%	1,2%
<i>melo</i>	Sup. in Ha	2,19	N.d.	-	-	1,1%
<i>pero</i>	Sup. in Ha	1,79	N.d.	-	-	3,0%
<i>pesco</i>	Sup. in Ha	1	N.d.	-	-	0,3%
<i>nettarina (pesca noce)</i>	Sup. in Ha	0,13	N.d.	-	-	0,6%
<i>actinidia-kiwi</i>	Sup. in Ha	0	N.d.	-	-	0,0%
<i>nocciolo</i>	Sup. in Ha	178,46	N.d.	-	-	1,0%
<i>castagno</i>	Sup. in Ha	1,5	N.d.	-	-	0,1%
<i>altra frutta</i>	Sup. in Ha	32,45	N.d.	-	-	4,6%
Vivai	Sup. in Ha	0	N.d.	-	-	0,0%
<b>PRATI PERMANENTI E PASCOLI</b>	<b>Sup. in Ha</b>	<b>1.119,02</b>	<b>1.255,30</b>	<b>-136,28</b>	<b>-10,9%</b>	<b>5,3%</b>
	<b>N° Aziende</b>	<b>146</b>	<b>N.d.</b>	<b>-</b>	<b>-</b>	<b>2,0%</b>
<b>Arboricoltura da legno</b>	<b>Sup. in Ha</b>	<b>8,10</b>	<b>N.d.</b>	<b>-</b>	<b>-</b>	<b>1,1%</b>
	<b>N° Aziende</b>	<b>2</b>	<b>N.d.</b>	<b>-</b>	<b>-</b>	<b>1,1%</b>
Pioppeti	Sup. in Ha	0	0	-0,3	-100,0%	0,0%
<b>Boschi</b>	<b>Sup. in Ha</b>	<b>785,63</b>	<b>922,99</b>	<b>-137,36</b>	<b>-14,9%</b>	<b>1,4%</b>
	<b>N° Az.</b>	<b>217</b>	<b>N.d.</b>	<b>-</b>	<b>-</b>	<b>2,5%</b>
Fustaie	Sup. in Ha	0,78	N.d.	-	-	0,0%
Cedui	Sup. in Ha	784,85	N.d.	-	-	1,7%
Macchia mediterranea	Sup. in Ha	0,00	N.d.	-	-	0,0%
<b>Irrigazione</b>						
Superficie irrigabile	Sup. in Ha	0,00	51,69	-51,69	-100,0%	0,0%
<b>Allevamenti: consistenza al 22-10-2000</b>						
Bovini	Aziende	22	20	2	10,0%	2,3%
	N° Capi	442	310	132	42,6%	1,2%
Bufalini	Aziende	0	0,00	0	-	0,0%
	N° Capi	0	0,00	0,0%	-	0,0%
Ovini	Aziende	19	39	-20	-51,3%	1,2%
	N° Capi	2.158	2.101	57	2,7%	0,7%
Caprini	Aziende	1	6	-5	-83,3%	0,5%
	N° Capi	2	34	-32	-94,1%	0,0%
Conigli	Aziende	2	N.d.	-	-	0,1%
	N° Capi	17	N.d.	-	-	0,0%
Equini	Aziende	19	44	-25	-56,8%	2,1%
	N° Capi	62	204	-142	-69,6%	1,7%
Suini	Aziende	8	24	-16	-66,7%	0,6%
	N° Capi	125	63	62	98,4%	0,6%
Allevamenti avicoli	Aziende	22	123	-101	-82,1%	0,4%
	N° Capi	675	1.851	-1.176	-63,5%	0,0%
<b>Produzione di latte bovino</b>						
Latte munto	Kg	62.400	N.d.	-	-	0,1%
Consegna a caseifici	Kg	62.400	N.d.	-	-	0,1%
Vendita diretta	Kg	0	N.d.	-	-	0,0%
Alimentazione del bestiame in azienda	Kg	0	N.d.	-	-	0,0%
Trasformazione in azienda	Kg	0	N.d.	-	-	0,0%
Prodotti ottenuti	Kg	0	N.d.	-	-	0,0%
<i>Formaggio</i>	Kg	0	N.d.	-	-	0,0%
<i>Altri prodotti</i>	Kg	0	N.d.	-	-	0,0%
<b>Produzione di latte ovino</b>						
Latte munto	Kg	839.059	N.d.	-	-	2,4%
Consegna a caseifici	Kg	779.809	N.d.	-	-	2,2%
Vendita diretta	Kg	59.000	N.d.	-	-	21,7%
Alimentazione del bestiame in azienda	Kg	0	N.d.	-	-	0,0%
Trasformazione in azienda	Kg	0	N.d.	-	-	0,0%
Prodotti ottenuti	Kg	0	N.d.	-	-	0,0%
<i>Formaggio</i>	Kg	0	N.d.	-	-	0,0%
<i>Altri prodotti</i>	Kg	0	N.d.	-	-	0,0%
<b>MEZZI MECCANICI UTILIZZATI</b>						
Trattrici	n.°	222	134	88	65,7%	1,0%
Motocoltivatori, motozappe, motofresatrici, motofalciatrici e mietitrebbiatrici	n.°	168	139	29	20,9%	0,9%

		Anno 2000	Anno 1990	Variazione Assoluta	Variazione %	% su Tot. Prov.
Macchine per la raccolta completamente automatizzata di prodotti	n.°	51	N.d.	-	-	2,9%
Apparecchi per la distribuzione dei prodotti fitoiatrici <sup>2</sup>	n.°	140	91	71	78,0%	2,2%
Macchine per la fertilizzazione <sup>2</sup>	n.°	22				0,5%
<b>Lavoro</b>						
Conduttore	Giornate lav.	17.668	14.699	2.969	20,2%	1,0%
	N° di persone	425	N.d.	-	-	1,1%
Coniuge che lavora in azienda	Giornate lav.	5.573	3.930	1.643	41,8%	1,2%
	N° di persone	309	N.d.	-	-	1,3%
Altri familiari che lavorano in azienda	Giornate lav.	1.462	2.178	-716	-32,9%	0,5%
	N° di persone	250	N.d.	-	-	4,0%
Parenti del conduttore che lavorano in azienda	Giornate lav.	2.085	2.951	-866	-29,3%	1,2%
	N° di persone	89	N.d.	-	-	1,7%
A tempo indeterminato	Giornate lav.	2.714	N.d.	-	-	2,7%
	N° di persone	11	N.d.	-	-	1,5%
<i>dirigenti ed impiegati</i>	Giornate lav.	2.016	N.d.	-	-	8,2%
	N° di persone	7	N.d.	-	-	3,1%
<i>operai ed assimilati</i>	Giornate lav.	698	210	488	232,4%	0,9%
	N° di persone	4	N.d.	-	-	0,8%
A tempo determinato	Giornate lav.	1.047	N.d.	-	-	0,4%
	N° di persone	49	N.d.	-	-	1,0%
<i>dirigenti, impiegati</i>	Giornate lav.	26	N.d.	-	-	0,1%
	N° di persone	4	N.d.	-	-	0,4%
<i>operai ed assimilati</i>	Giornate lav.	1.021	1.979	-958	-48,4%	0,5%
	N° di persone	45	N.d.	-	-	1,1%

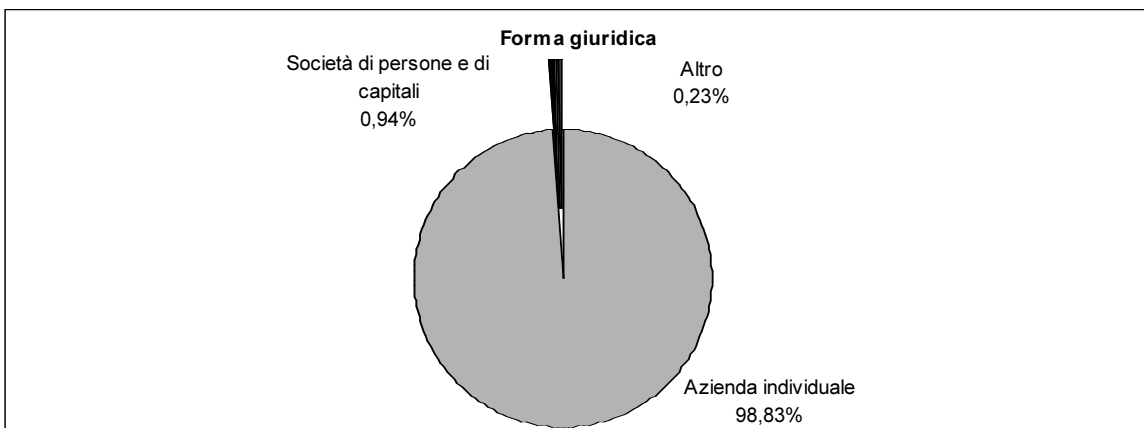
<sup>2</sup>Per il dato del Censimento del 1990 non è disponibile la distinzione tra Apparecchi per la distribuzione dei prodotti fitoiatrici e Macchine per la fertilizzazione.



Fonte: ISTAT - V Censimento generale dell'agricoltura 22-10-2000



Fonte: ISTAT - V Censimento generale dell'agricoltura 22-10-2000



Fonte: ISTAT - V Censimento generale dell'agricoltura 22-10-2000