

Caratteristiche strutturali delle aziende agricole

BLERA

Superficie Comunale Km^q 92,79
Aziende N° 621

Forma di Conduzione:		Anno 2000	Anno 1990	Variazione Assoluta	Variazione %	% su Tot. Prov.
Conduzione diretta del coltivatore	N° Aziende	614	624	-10	-1,6%	1,7%
<i>con solo manodopera familiare</i>	N° Aziende	565	607	-42	-6,9%	1,7%
<i>con manodopera familiare prevalente</i>	N° Aziende	42	10	32	320,0%	3,0%
<i>con manodopera extrafamiliare prevalente</i>	N° Aziende	7	7	0	0,0%	1,0%
Conduzione con salariati	N° Aziende	7	5	2	40,0%	0,3%
Conduzione a colonia parziale appoderata	N° Aziende	0	0	0	-	0,0%
Altra forma di conduzione	N° Aziende	0	0	0	-	0,0%
Superficie Totale dell'Azienda	Sup. in Ha	8.326,24	7.894,99	431,25	5,5%	3,0%
di proprietà	Sup. in Ha	6.932,71	N.d.	-	-	2,9%
in affitto	Sup. in Ha	1.338,89	N.d.	-	-	4,3%
uso gratuito	Sup. in Ha	54,64	N.d.	-	-	0,6%
SAU	Sup. in Ha	5.138,63	5.601,36	-462,73	-8,3%	2,4%
Aziende per classi di SAU:						
Nessuna	N° Aziende	4	0	4	-	1,2%
0_1	N° Aziende	165	129	36	27,9%	1,1%
1_2	N° Aziende	154	151	3	2,0%	2,1%
2_5	N° Aziende	166	200	-34	-17,0%	2,1%
5_10	N° Aziende	60	84	-24	-28,6%	1,8%
10_20	N° Aziende	22	28	-6	-21,4%	1,1%
20_50	N° Aziende	27	21	6	28,6%	2,0%
50_100	N° Aziende	13	6	7	116,7%	3,1%
>100	N° Aziende	10	10	0	0,0%	4,1%
Superficie non Utilizzata¹	Sup. in Ha	97,89	231	105,9	45,8%	1,3%
Altra superficie¹	Sup. in Ha	238,99	231	105,9	45,8%	3,4%
Forma giuridica:						
Azienda individuale	N° Aziende	613	N.d.	-	-	1,6%
Società di persone e di capitali	N° Aziende	4	N.d.	-	-	0,8%
Società cooperativa	N° Aziende	0	N.d.	-	-	0,0%
Associazione di produttori	N° Aziende	0	N.d.	-	-	0,0%
Altro	N° Aziende	4	N.d.	-	-	2,7%
Aziende che vendono i propri prodotti						
In parte	N° Aziende	520	N.d.	-	-	2,4%
Tutti	N° Aziende	12	N.d.	-	-	0,1%
Nessuno	N° Aziende	89	N.d.	-	-	1,3%
UTILIZZAZIONE TERRENI COLTIVATI						
Totale Seminativi	Sup. in Ha	3.145,68	2.909,65	236,03	8,1%	2,1%
	N° Aziende	329	N.d.	-	-	1,7%
Cereali	Sup. in Ha	846,35	1.029,90	-183,55	-17,8%	1,2%
	N° Aziende	85	226	-141,00	-62,4%	1,0%
<i>Frumento</i>	Sup. in Ha	617,23	805,50	-188,27	-23,4%	1,0%
<i>Orzo</i>	Sup. in Ha	173,22	N.d.	-	-	5,0%
<i>Avena</i>	Sup. in Ha	18,30	N.d.	-	-	2,1%
<i>Granoturco</i>	Sup. in Ha	1,00	N.d.	-	-	0,0%
<i>Altri cereali</i>	Sup. in Ha	36,60	N.d.	-	-	5,7%
Legumi Secchi	Sup. in Ha	37,85	N.d.	-	-	2,7%
Patata	Sup. in Ha	0,00	N.d.	-	-	0,0%
Barbabietola da zucchero	Sup. in Ha	0,00	N.d.	-	-	0,0%
Piante industriali	Sup. in Ha	78,10	N.d.	-	-	0,8%
Ortive	Sup. in Ha	1,27	23,45	-22,18	-94,6%	0,0%
	N° Aziende	30	12	18	150,0%	1,4%
<i>In piena aria</i>	Sup. in Ha	1,27	N.d.	-	-	0,0%
<i>Protette (serra, tunnel, ecc..)</i>	Sup. in Ha	0,00	N.d.	-	-	0,0%
Foraggere avvicendate	Sup. in Ha	1.777,15	1.473,03	304,12	20,6%	3,6%
	N° Aziende	173	201	-28,00	-13,9%	2,7%
Coltivazioni Legnose Agrarie	Sup. in Ha	697,00	N.d.	-	-	1,7%
	N° aziende	567	N.d.	-	-	1,9%
Vite	Sup. in Ha	54,84	90,64	-35,8	-39,5%	1,1%
	N° Aziende	207	310	-103	-33,2%	1,7%
<i>Vitigni (DOC e DOCG)</i>	Sup. in Ha	0	0	0	-	0,0%
	N° Aziende	0	0	0	-	0,0%
<i>Vitigni per la produzione di altri vini</i>	Sup. in Ha	54,84	90,64	-35,8	-39,5%	1,3%
<i>Viti non innestate</i>	Sup. in Ha	0	0	0	-	0,0%

¹Per il dato del Censimento del 1990 non è disponibile la distinzione tra superficie non utilizzata e altra superficie.

		Anno 2000	Anno 1990	Variazione Assoluta	Variazione %	% su Tot. Prov.
Olivo	Sup. in Ha	507,87	439,70	68,17	15,5%	3,5%
	N° Aziende	544	530	14	2,6%	2,4%
Fruttiferi	Sup. in Ha	131,06	109,91	21,15	19,2%	0,6%
	N° Aziende	200	200	0	0,0%	1,5%
<i>melo</i>	Sup. in Ha	0,03	N.d.	-	-	0,0%
<i>pero</i>	Sup. in Ha	0	N.d.	-	-	0,0%
<i>pesco</i>	Sup. in Ha	0,03	N.d.	-	-	0,0%
<i>nettarina (pesca noce)</i>	Sup. in Ha	0	N.d.	-	-	0,0%
<i>actinidia-kiwi</i>	Sup. in Ha	0	N.d.	-	-	0,0%
<i>nocciolo</i>	Sup. in Ha	123,5	N.d.	-	-	0,7%
<i>castagno</i>	Sup. in Ha	0	N.d.	-	-	0,0%
<i>altra frutta</i>	Sup. in Ha	7,5	N.d.	-	-	1,1%
Vivai	Sup. in Ha	0	N.d.	-	-	0,0%
PRATI PERMANENTI E PASCOLI	Sup. in Ha	1.295,95	2.051,46	-755,51	-36,8%	6,2%
	N° Aziende	239	N.d.	-	-	3,3%
Arboricoltura da legno	Sup. in Ha	0,30	N.d.	-	-	0,0%
	N° Aziende	1	N.d.	-	-	0,5%
Pioppeti	Sup. in Ha	0	0	-0,3	-100,0%	0,0%
Boschi	Sup. in Ha	2.850,43	2.062,01	788,42	38,2%	5,1%
	N° Az.	173	N.d.	-	-	2,0%
Fustaie	Sup. in Ha	0,86	N.d.	-	-	0,0%
Cedui	Sup. in Ha	2.816,89	N.d.	-	-	6,2%
Macchia mediterranea	Sup. in Ha	32,68	N.d.	-	-	1,5%
Irrigazione						
Superficie irrigabile	Sup. in Ha	87,96	57,05	30,91	54,2%	0,2%
Allevamenti: consistenza al 22-10-2000						
Bovini	Aziende	28	31	-3	-9,7%	2,9%
	N° Capi	1.215	1.048	167	15,9%	3,3%
Bufalini	Aziende	0	0,00	0	-	0,0%
	N° Capi	0	0,00	0,0%	-	0,0%
Ovini	Aziende	45	40	5	12,5%	2,9%
	N° Capi	13.673	8.481	5.192	61,2%	4,7%
Caprini	Aziende	8	6	2	33,3%	3,8%
	N° Capi	45	22	23	104,5%	1,0%
Conigli	Aziende	54	N.d.	-	-	2,3%
	N° Capi	669	N.d.	-	-	1,5%
Equini	Aziende	74	58	16	27,6%	8,3%
	N° Capi	406	375	31	8,3%	11,1%
Suini	Aziende	37	27	10	37,0%	2,8%
	N° Capi	178	94	84	89,4%	0,8%
Allevamenti avicoli	Aziende	123	81	42	51,9%	2,1%
	N° Capi	62.168	1.706	60.462	3544,1%	4,5%
Produzione di latte bovino						
Latte munto	Kg	148.820	N.d.	-	-	0,2%
Consegna a caseifici	Kg	148.820	N.d.	-	-	0,2%
Vendita diretta	Kg	0	N.d.	-	-	0,0%
Alimentazione del bestiame in azienda	Kg	0	N.d.	-	-	0,0%
Trasformazione in azienda	Kg	0	N.d.	-	-	0,0%
Prodotti ottenuti	Kg	0	N.d.	-	-	0,0%
<i>Formaggio</i>	Kg	0	N.d.	-	-	0,0%
<i>Altri prodotti</i>	Kg	0	N.d.	-	-	0,0%
Produzione di latte ovino						
Latte munto	Kg	1.371.200	N.d.	-	-	3,9%
Consegna a caseifici	Kg	1.368.700	N.d.	-	-	3,9%
Vendita diretta	Kg	0	N.d.	-	-	0,0%
Alimentazione del bestiame in azienda	Kg	0	N.d.	-	-	0,0%
Trasformazione in azienda	Kg	2.400	N.d.	-	-	0,9%
Prodotti ottenuti	Kg	470	N.d.	-	-	1,2%
<i>Formaggio</i>	Kg	250	N.d.	-	-	0,8%
<i>Altri prodotti</i>	Kg	220	N.d.	-	-	3,4%
MEZZI MECCANICI UTILIZZATI						
Trattrici	n.°	423	313	110	35,1%	1,8%
Motocoltivatori, motozappe, motofresatrici, motofalciatrici e mietitrebbiatrici	n.°	183	324	-141	-43,5%	1,0%

		Anno 2000	Anno 1990	Variazione Assoluta	Variazione %	% su Tot. Prov.
Macchine per la raccolta completamente automatizzata di prodotti	n.°	3	N.d.	-	-	0,2%
Apparecchi per la distribuzione dei prodotti fitoiatrici ²	n.°	217	195	126	64,6%	3,4%
Macchine per la fertilizzazione ²	n.°	104				2,6%
Lavoro						
Conduttore	Giornate lav.	34.009	38.298	-4.289	-11,2%	2,0%
	N° di persone	616	N.d.	-	-	1,6%
Coniuge che lavora in azienda	Giornate lav.	7.515	7.426	89	1,2%	1,6%
	N° di persone	427	N.d.	-	-	1,7%
Altri familiari che lavorano in azienda	Giornate lav.	2.955	7.766	-4.811	-61,9%	0,9%
	N° di persone	394	N.d.	-	-	6,2%
Parenti del conduttore che lavorano in azienda	Giornate lav.	4.581	2.640	1.941	73,5%	2,6%
	N° di persone	173	N.d.	-	-	3,4%
A tempo indeterminato	Giornate lav.	600	N.d.	-	-	0,6%
	N° di persone	1	N.d.	-	-	0,1%
<i>dirigenti ed impiegati</i>	Giornate lav.	280	N.d.	-	-	1,1%
	N° di persone	1	N.d.	-	-	0,4%
<i>operai ed assimilati</i>	Giornate lav.	320	766	-446	-58,2%	0,4%
	N° di persone	3	N.d.	-	-	0,6%
A tempo determinato	Giornate lav.	2.311	N.d.	-	-	0,9%
	N° di persone	66	N.d.	-	-	1,3%
<i>dirigenti, impiegati</i>	Giornate lav.	640	N.d.	-	-	1,4%
	N° di persone	8	N.d.	-	-	0,9%
<i>operai ed assimilati</i>	Giornate lav.	1.671	2.021	-350	-17,3%	0,8%
	N° di persone	58	N.d.	-	-	1,4%

PRODUZIONE DI QUALITA'

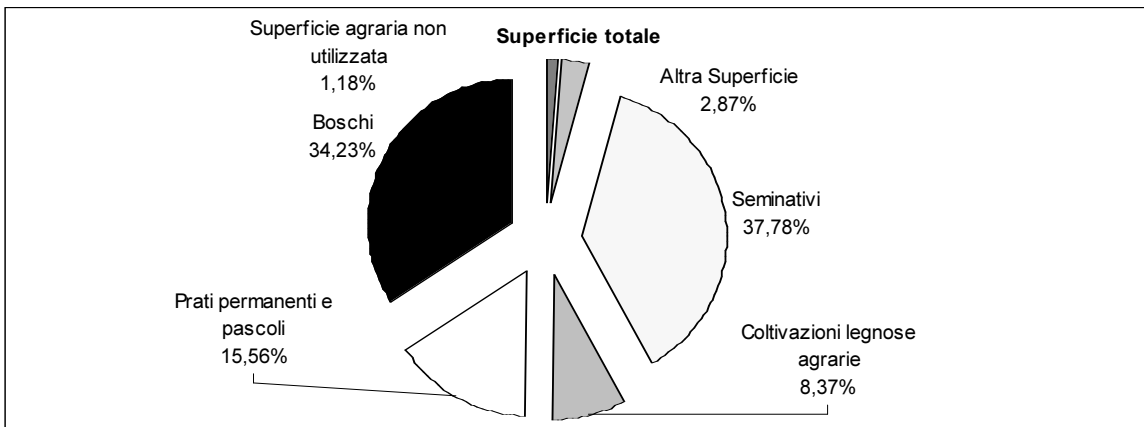
Produzione vegetale di qualità	Superficie		
	Integrata	Biologica	Sottoposta a disciplinare
Cereali	0,00	0,00	0,00
Ortive	0,00	0,00	0,00
Altri seminativi	0,00	25,80	0,00
Fruttiferi	0,00	0,00	0,00
Olivo	1,00	0,00	0,00
Vite	0,00	0,00	0,00
Piante industriali	0,00	0,00	0,00
Altre coltivazioni	0,00	514,70	0,00

Fonte: ISTAT - V Censimento generale dell'agricoltura 22-10-2000

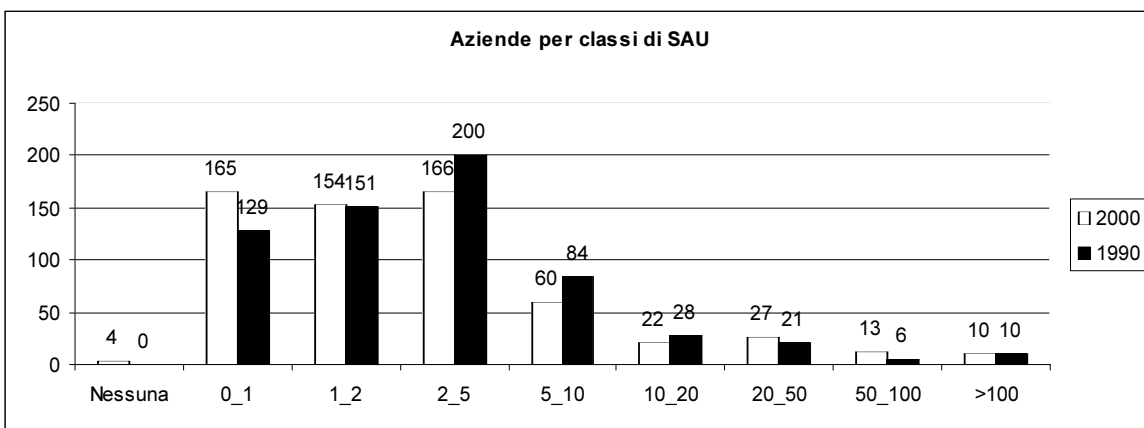
Produzione zootecnica di qualità	Capi	
	Biologici	Sottoposta a disciplinare
Avicoli	0	0
Bovini	0	0
Caprini	0	0
Ovini	0	0
Suini	0	0
Altri	0	0

Fonte: ISTAT - V Censimento generale dell'agricoltura 22-10-2000

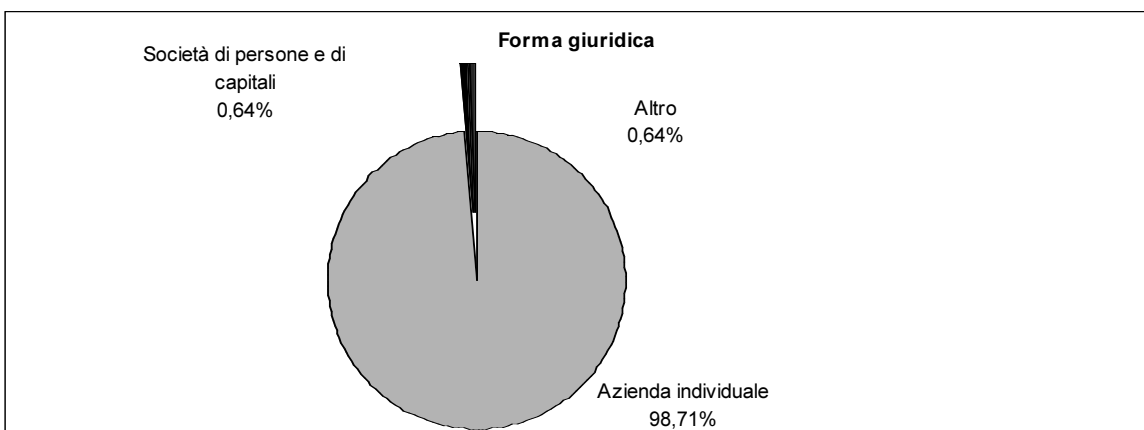
²Per il dato del Censimento del 1990 non è disponibile la distinzione tra Apparecchi per la distribuzione dei prodotti fitoiatrici e Macchine per la fertilizzazione.



Fonte: ISTAT - V Censimento generale dell'agricoltura 22-10-2000



Fonte: ISTAT - V Censimento generale dell'agricoltura 22-10-2000



Fonte: ISTAT - V Censimento generale dell'agricoltura 22-10-2000