

Superficie Comunale Km^q 57,47
 Aziende N° 930

Forma di Conduzione:		Anno 2000	Anno 1990	Variazione Assoluta	Variazione %	% su Tot. Prov.
Conduzione diretta del coltivatore	N° Aziende	892	1.047	-155	-14,8%	2,5%
con solo manodopera familiare	N° Aziende	755	815	-60	-7,4%	2,2%
con manodopera familiare prevalente	N° Aziende	93	178	-85	-47,8%	6,7%
con manodopera extrafamiliare prevalente	N° Aziende	44	54	-10	-18,5%	6,0%
Conduzione con salariati	N° Aziende	36	52	-16	-30,8%	1,8%
Conduzione a colonia parziale appoderata	N° Aziende	2	0	2	-	8,7%
Altra forma di conduzione	N° Aziende	0	0	-	-	0,0%
Superficie Totale dell'Azienda	Sup. in Ha	5.507,51	5.732,89	-225,38	-3,9%	2,0%
di proprietà	Sup. in Ha	5.257,48	N.d.	-	-	2,2%
in affitto	Sup. in Ha	233,83	N.d.	-	-	0,8%
uso gratuito	Sup. in Ha	16,20	N.d.	-	-	0,2%
SAU	Sup. in Ha	3.850,38	3.977,62	-127,24	-3,2%	1,8%
Aziende per classi di SAU:						
Nessuna	N° Aziende	2	0	2	-	0,6%
0_1	N° Aziende	367	450	-83	-18,4%	2,4%
1_2	N° Aziende	167	209	-42	-20,1%	2,3%
2_5	N° Aziende	211	280	-69	-24,6%	2,7%
5_10	N° Aziende	115	100	15	15,0%	3,5%
10_20	N° Aziende	45	39	6	15,4%	2,2%
20_50	N° Aziende	17	12	5	41,7%	1,3%
50_100	N° Aziende	3	4	-1	-25,0%	0,7%
>100	N° Aziende	3	4	-1	-25,0%	1,2%
Superficie non Utilizzata¹	Sup. in Ha	35,73	190	-75,2	-39,6%	0,5%
Altra superficie¹	Sup. in Ha	79,05				1,1%
Forma giuridica:						
Azienda individuale	N° Aziende	919	N.d.	-	-	2,5%
Società di persone e di capitali	N° Aziende	8	N.d.	-	-	1,6%
Società cooperativa	N° Aziende	0	N.d.	-	-	0,0%
Associazione di produttori	N° Aziende	0	N.d.	-	-	0,0%
Altro	N° Aziende	3	N.d.	-	-	1,7%
Aziende che vendono i propri prodotti						
			N.d.			
In parte	N° Aziende	326	N.d.	-	-	1,5%
Tutti	N° Aziende	536	N.d.	-	-	5,9%
Nessuno	N° Aziende	68	N.d.	-	-	1,0%
UTILIZZAZIONE TERRENI COLTIVATI						
Totale Seminativi	Sup. in Ha	409,88	334,52	75,36	22,5%	0,3%
	N° Aziende	106	N.d.	-	-	0,5%
Cereali	Sup. in Ha	390,57	272,93	117,64	43,1%	0,6%
	N° Aziende	106	11	95,00	863,6%	1,3%
Frumento	Sup. in Ha	390,57	229,61	160,96	70,1%	0,7%
Orzo	Sup. in Ha	0,00	N.d.	-	-	0,0%
Avena	Sup. in Ha	0,00	N.d.	-	-	0,0%
Granoturco	Sup. in Ha	0,00	N.d.	-	-	0,0%
Altri cereali	Sup. in Ha	0,00	N.d.	-	-	0,0%
Legumi Secchi	Sup. in Ha	0,00	N.d.	-	-	0,0%
Patata	Sup. in Ha	0,00	N.d.	-	-	0,0%
Barbabietola da zucchero	Sup. in Ha	0,00	N.d.	-	-	0,0%
Piante industriali	Sup. in Ha	0,00	N.d.	-	-	0,0%
Ortive	Sup. in Ha	1,65	2,35	-0,7	-29,8%	0,0%
	N° Aziende	11	10	1	10,0%	0,5%
In piena aria	Sup. in Ha	1,65	N.d.	-	-	0,0%
Protette (serra, tunnel, ecc..)	Sup. in Ha	0,00	N.d.	-	-	0,0%
Foraggere avvicendate	Sup. in Ha	11,77	49,53	-37,76	-76,2%	0,0%
	N° Aziende	2	16	-14,00	-87,5%	0,0%
Coltivazioni Legnose Agrarie	Sup. in Ha	3.167,46	N.d.	-	-	7,5%
	N° aziende	922	N.d.	-	-	3,1%
Vite	Sup. in Ha	28,38	62,51	-34,13	-54,6%	0,6%
	N° Aziende	137	304	-167	-54,9%	1,1%
Vitigni (DOC e DOCG)	Sup. in Ha	1,09	0	-	-	0,1%
	N° Aziende	3	0	-	-	0,4%
Vitigni per la produzione di altri vini	Sup. in Ha	27,19	62,51	-35,32	-56,5%	0,7%
Viti non innestate	Sup. in Ha	0	0	-	-	0,0%

¹Per il dato del Censimento del 1990 non è disponibile la distinzione tra superficie non utilizzata e altra superficie.

		Anno 2000	Anno 1990	Variazione Assoluta	Variazione %	% su Tot. Prov.
Olivo	Sup. in Ha	85,75	88,00	-2,25	-2,6%	0,6%
	N° Aziende	386	541	-155	-28,7%	1,7%
Fruttiferi	Sup. in Ha	3.053,33	2.800,51	252,82	9,0%	13,6%
	N° Aziende	884	1.031			6,8%
<i>melo</i>	Sup. in Ha	0,5	N.d.	-	-	0,3%
<i>pero</i>	Sup. in Ha	0,78	N.d.	-	-	1,3%
<i>pesco</i>	Sup. in Ha	0,76	N.d.	-	-	0,3%
<i>nettarina (pesca noce)</i>	Sup. in Ha	0	N.d.	-	-	0,0%
<i>actinidia-kiwi</i>	Sup. in Ha	7,49	N.d.	-	-	1,9%
<i>nocciolo</i>	Sup. in Ha	2.626,91	N.d.	-	-	14,6%
<i>castagno</i>	Sup. in Ha	392,63	N.d.	-	-	14,1%
<i>altra frutta</i>	Sup. in Ha	24,26	N.d.	-	-	3,5%
Vivai	Sup. in Ha	0	N.d.	-	-	0,0%
PRATI PERMANENTI E PASCOLI	Sup. in Ha	273,04	308,14	-35,1	-11,4%	1,3%
	N° Aziende	27	N.d.	-	-	0,4%
Arboricoltura da legno	Sup. in Ha	0,00	N.d.	-	-	0,0%
	N° Aziende	0	N.d.	-	-	0,0%
Pioppeti	Sup. in Ha	0	0	-	-	0,0%
Boschi	Sup. in Ha	1.542,35	1.564,89	-22,54	-1,4%	2,8%
	N° Az.	112	N.d.	-	-	1,3%
Fustaie	Sup. in Ha	711,94	N.d.	-	-	9,4%
Cedui	Sup. in Ha	821,69	N.d.	-	-	1,8%
Macchia mediterranea	Sup. in Ha	8,72	N.d.	-	-	0,4%
Irrigazione						
Superficie irrigabile	Sup. in Ha	577,48	587,78	-10,30	-1,8%	1,3%
Allevamenti: consistenza al 22-10-2000						
Bovini	Aziende	6	11	-5	-45,5%	0,6%
	N° Capi	92	342	-250	-73,1%	0,2%
Bufalini	Aziende	0	0,00	-	-	0,0%
	N° Capi	0	0,00	-	-	0,0%
Ovini	Aziende	5	21	-16	-76,2%	0,3%
	N° Capi	324	1.748	-1.424	-81,5%	0,1%
Caprini	Aziende	2	4	-2	-50,0%	0,9%
	N° Capi	26	22	4	18,2%	0,6%
Conigli	Aziende	8	N.d.	-	-	0,3%
	N° Capi	195	N.d.	-	-	0,4%
Equini	Aziende	7	4	3	75,0%	0,8%
	N° Capi	25	32	-7	-21,9%	0,7%
Suini	Aziende	5	14	-9	-64,3%	0,4%
	N° Capi	110	102	8	7,8%	0,5%
Allevamenti avicoli	Aziende	18	96	-78	-81,3%	0,3%
	N° Capi	678	2.563	-1.885	-73,5%	0,0%
Produzione di latte bovino						
Latte munto	Kg	87.520	N.d.	-	-	0,1%
Consegna a caseifici	Kg	87.520	N.d.	-	-	0,1%
Vendita diretta	Kg	0	N.d.	-	-	0,0%
Alimentazione del bestiame in azienda	Kg	0	N.d.	-	-	0,0%
Trasformazione in azienda	Kg	0	N.d.	-	-	0,0%
Prodotti ottenuti	Kg	0	N.d.	-	-	0,0%
<i>Formaggio</i>	Kg	0	N.d.	-	-	0,0%
<i>Altri prodotti</i>	Kg	0	N.d.	-	-	0,0%
Produzione di latte ovino						
Latte munto	Kg	21.040	N.d.	-	-	0,1%
Consegna a caseifici	Kg	3.040	N.d.	-	-	0,0%
Vendita diretta	Kg	0	N.d.	-	-	0,0%
Alimentazione del bestiame in azienda	Kg	0	N.d.	-	-	0,0%
Trasformazione in azienda	Kg	18.000	N.d.	-	-	6,9%
Prodotti ottenuti	Kg	3.800	N.d.	-	-	9,8%
<i>Formaggio</i>	Kg	2.600	N.d.	-	-	8,1%
<i>Altri prodotti</i>	Kg	1.200	N.d.	-	-	18,5%
MEZZI MECCANICI UTILIZZATI						
Trattrici	n.°	702	566	136	24,0%	3,0%
Motocoltivatori, motozappe, motofresatrici, motofalciatrici e mietitrebbiatrici	n.°	248	622	-374	-60,1%	1,4%

		Anno 2000	Anno 1990	Variazione Assoluta	Variazione %	% su Tot. Prov.
Macchine per la raccolta completamente automatizzata di prodotti	n.°	58	N.d.	-	-	3,2%
Apparecchi per la distribuzione dei prodotti fitoiatrici	n.°	187	264	-3	-1,1%	2,9%
Macchine per la fertilizzazione	n.°	74				1,8%
Lavoro						
Conduttore	Giornate lav.	37.398	60.703	-23.305	-38,4%	2,1%
	N° di persone	928	N.d.	-	-	2,5%
Coniuge che lavora in azienda	Giornate lav.	12.033	24.199	-12.166	-50,3%	2,5%
	N° di persone	669	N.d.	-	-	3,8%
Altri familiari che lavorano in azienda	Giornate lav.	9.153	6.913	2.240	32,4%	2,9%
	N° di persone	729	N.d.	-	-	9,8%
Parenti del conduttore che lavorano in azienda	Giornate lav.	9.471	17.491	-8.020	-45,9%	5,4%
	N° di persone	367	N.d.	-	-	7,1%
A tempo indeterminato	Giornate lav.	442	N.d.	-	-	0,4%
	N° di persone	15	N.d.	-	-	2,0%
<i>dirigenti ed impiegati</i>	Giornate lav.	160	N.d.	-	-	0,7%
	N° di persone	4	N.d.	-	-	1,8%
<i>operai ed assimilati</i>	Giornate lav.	282	560	-278	-49,6%	0,4%
	N° di persone	11	N.d.	-	-	2,1%
A tempo determinato	Giornate lav.	14.296	N.d.	-	-	5,4%
	N° di persone	301	N.d.	-	-	5,9%
<i>dirigenti, impiegati</i>	Giornate lav.	1.329	N.d.	-	-	3,0%
	N° di persone	39	N.d.	-	-	4,4%
<i>operai ed assimilati</i>	Giornate lav.	12.967	26.421	-13.454	-50,9%	5,8%
	N° di persone	262	N.d.	-	-	6,2%

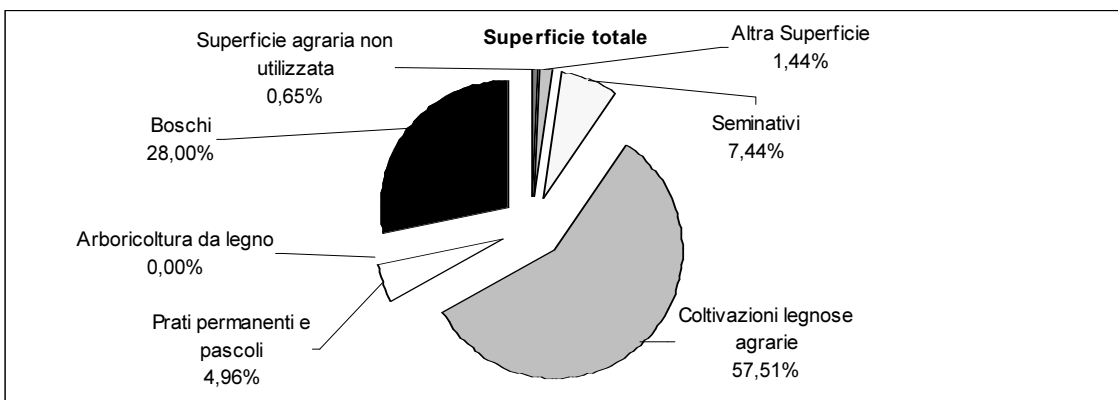
PRODUZIONE DI QUALITA'

Produzione vegetale di qualità	Superficie		
	Integrata	Biologica	Sottoposta a disciplinare
Cereali	0,00	0,00	0,00
Ortive	0,00	0,00	0,00
Altri seminativi	0,00	0,00	0,00
Fruttiferi	1.173,70	41,83	966,78
Olivo	8,21	0,27	7,88
Vite	1,06	0,00	1,06
Piante industriali	0,00	0,00	0,00
Altre coltivazioni	2,65	0,00	0,01

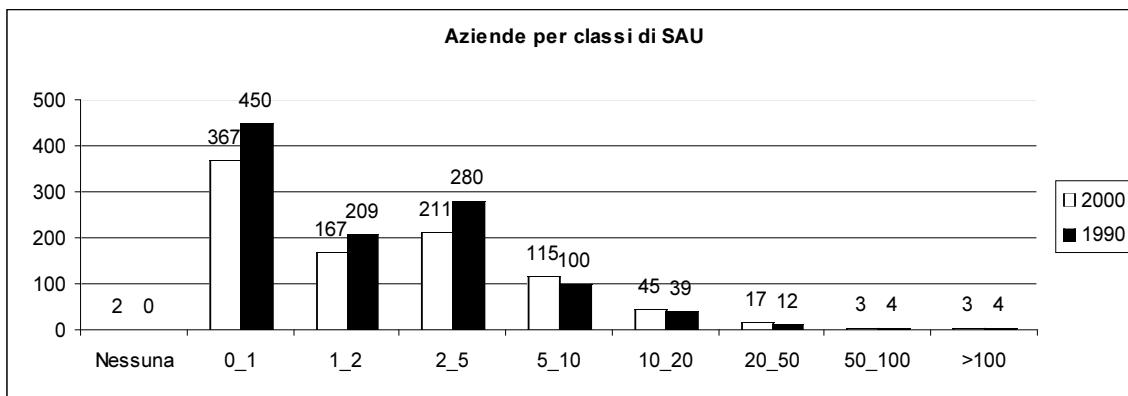
Fonte: ISTAT - V Censimento generale dell'agricoltura 22-10-2000

Produzione zootecnica di qualità	Capi	
	Biologici	Sottoposta a disciplinare
Avicoli	0	0
Bovini	0	0
Caprini	0	0
Ovini	0	0
Suini	0	0
Altri	0	0

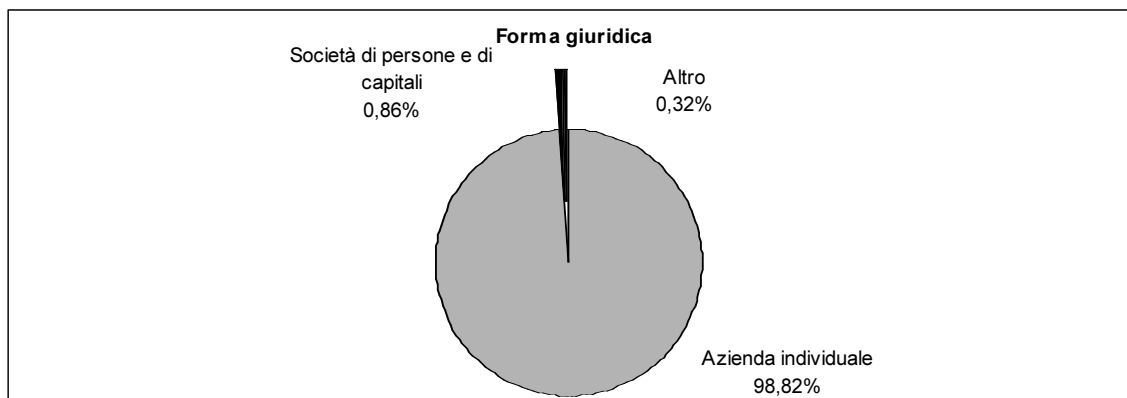
Fonte: ISTAT - V Censimento generale dell'agricoltura 22-10-2000



Fonte: ISTAT - V Censimento generale dell'agricoltura 22-10-2000



Fonte: ISTAT - V Censimento generale dell'agricoltura 22-10-2000



Fonte: ISTAT - V Censimento generale dell'agricoltura 22-10-2000