

Superficie Comunale Km^q 17,25
Aziende N° 507

Forma di Conduzione:		Anno 2000	Anno 1990	Variazione Assoluta	Variazione %	% su Tot. Prov.
Conduzione diretta del coltivatore	N° Aziende	494	519	-25	-4,8%	1,4%
<i>con solo manodopera familiare</i>	N° Aziende	433	454	-21	-4,6%	1,3%
<i>con manodopera familiare prevalente</i>	N° Aziende	35	12	23	191,7%	2,5%
<i>con manodopera extrafamiliare prevalente</i>	N° Aziende	26	53	-27	-50,9%	3,6%
Conduzione con salariati	N° Aziende	13	8	5	62,5%	0,6%
Conduzione a colonia parziale appoderata	N° Aziende	0	0	0	-	0,0%
Altra forma di conduzione	N° Aziende	0	0	0	-	0,0%
Superficie Totale dell'Azienda	Sup. in Ha	1.491,60	1.689,91	-198,31	-11,7%	0,5%
di proprietà	Sup. in Ha	1.362,93	N.d.	-	-	0,6%
in affitto	Sup. in Ha	102,00	N.d.	-	-	0,3%
uso gratuito	Sup. in Ha	26,67	N.d.	-	-	0,3%
SAU	Sup. in Ha	1.365,38	1.560,22	-194,84	-12,5%	0,7%
Aziende per classi di SAU:						
Nessuna	N° Aziende	0	0	0	0,0%	0,0%
0_1	N° Aziende	211	184	27	14,7%	1,4%
1_2	N° Aziende	109	136	-27	-19,9%	1,5%
2_5	N° Aziende	128	129	-1	-0,8%	1,6%
5_10	N° Aziende	38	49	-11	-22,4%	1,2%
10_20	N° Aziende	13	20	-7	-35,0%	0,6%
20_50	N° Aziende	8	10	-2	-20,0%	0,6%
50_100	N° Aziende	0	0	0	0,0%	0,0%
>100	N° Aziende	0	0	0	0,0%	0,0%
Superficie non Utilizzata¹	Sup. in Ha	21,37	55,00	-14,65	-26,6%	0,3%
Altra superficie¹	Sup. in Ha	18,98				0,3%
Forma giuridica:						
Azienda individuale	N° Aziende	496	N.d.	-	-	1,3%
Società di persone e di capitali	N° Aziende	4	N.d.	-	-	0,8%
Società cooperativa	N° Aziende	0	N.d.	-	-	0,0%
Associazione di produttori	N° Aziende	0	N.d.	-	-	0,0%
Altro	N° Aziende	7	N.d.	-	-	4,8%
Aziende che vendono i propri prodotti						
In parte	N° Aziende	274	N.d.	-	-	1,2%
Tutti	N° Aziende	212	N.d.	-	-	2,3%
Nessuno	N° Aziende	21	N.d.	-	-	0,3%
UTILIZZAZIONE TERRENI COLTIVATI						
Totale Seminativi	Sup. in Ha	1,40	20,10	-18,70	-93,0%	0,0%
	N° Aziende	11	N.d.	-	-	0,1%
Cereali	Sup. in Ha	0,00	11,85	-11,85	-100,0%	0,0%
	N° Aziende	0	3	-3	-100,0%	0,0%
<i>Fumento</i>	Sup. in Ha	0,00	N.d.	-	-	0,0%
<i>Orzo</i>	Sup. in Ha	0,00	N.d.	-	-	0,0%
<i>Avena</i>	Sup. in Ha	0,00	N.d.	-	-	0,0%
<i>Granoturco</i>	Sup. in Ha	0,00	N.d.	-	-	0,0%
<i>Altri cereali</i>	Sup. in Ha	0,00	N.d.	-	-	0,0%
Legumi Secchi	Sup. in Ha	0,00	N.d.	-	-	0,0%
Patata	Sup. in Ha	0,00	N.d.	-	-	0,0%
Barbabietola da zucchero	Sup. in Ha	0,00	N.d.	-	-	0,0%
Piante industriali	Sup. in Ha	0,00	N.d.	-	-	0,0%
Ortive	Sup. in Ha	0,23	0,90	-0,67	-74,4%	0,0%
	N° Aziende	2	3	-1	-33,3%	0,1%
<i>In piena aria</i>	Sup. in Ha	0,23	N.d.	-	-	0,0%
<i>Protette (serra, tunnel, ecc..)</i>	Sup. in Ha	0,00	N.d.	-	-	0,0%
Foraggere avvicendate	Sup. in Ha	0,00	7,35	-7,35	-100,0%	0,0%
	N° Aziende	0	2	-2	-100,0%	0,0%
Coltivazioni Legnose Agrarie	Sup. in Ha	1.363,84	N.d.	-	-	3,2%
	N° aziende	506	N.d.	-	-	1,7%
Vite	Sup. in Ha	36,5	62,94	-26,44	-42,0%	0,7%
	N° Aziende	145	216	-71	-32,9%	1,2%
<i>Vitigni (DOC e DOCG)</i>	Sup. in Ha	0,00	0,00	0,00	-	0,0%
	N° Aziende	0	0	0	-	0,0%
<i>Vitigni per la produzione di altri vini</i>	Sup. in Ha	36,5	62,82	-26,32	-41,9%	0,9%
<i>Viti non innestate</i>	Sup. in Ha	0,00	0,12	-0,12	-	0,0%

¹Per il dato del Censimento del 1990 non è disponibile la distinzione tra superficie non utilizzata e altra superficie.

		Anno 2000	Anno 1990	Variazione Assoluta	Variazione %	% su Tot. Prov.
Olivo	Sup. in Ha	79,36	84,04	-4,68	-5,6%	0,5%
	N° Aziende	254	286	-32	-11,2%	1,1%
Fruttiferi	Sup. in Ha	1.246,51	1.208,00	38,51	3,2%	5,5%
	N° Aziende	482	512	-30	-5,9%	3,7%
<i>melo</i>	Sup. in Ha	0,50	N.d.	-	-	0,3%
<i>pero</i>	Sup. in Ha	0,36	N.d.	-	-	0,6%
<i>pesco</i>	Sup. in Ha	1,04	N.d.	-	-	0,4%
<i>nettarina (pesca noce)</i>	Sup. in Ha	0,01	N.d.	-	-	0,0%
<i>actinidia-kiwi</i>	Sup. in Ha	10,43	N.d.	-	-	2,6%
<i>nocciolo</i>	Sup. in Ha	1.098,05	N.d.	-	-	6,1%
<i>castagno</i>	Sup. in Ha	126,99	N.d.	-	-	4,6%
<i>altra frutta</i>	Sup. in Ha	9,13	N.d.	-	-	1,3%
Vivai	Sup. in Ha	0,30	N.d.	-	-	0,5%
PRATI PERMANENTI E PASCOLI	Sup. in Ha	0,14	0,00	0,14	-	0,0%
	N° Aziende	1	N.d.	-	-	0,0%
Arboricoltura da legno	Sup. in Ha	0,00	N.d.	-	-	0,0%
	N° Aziende	0	N.d.	-	-	0,0%
Pioppeti	Sup. in Ha	0	0	0	0,0%	0,0%
Boschi	Sup. in Ha	85,87	73,92	11,95	16,2%	0,2%
	N° Az.	84	N.d.	-	-	1,0%
Fustaie	Sup. in Ha	4,00	N.d.	-	-	0,1%
Cedui	Sup. in Ha	81,87	N.d.	-	-	0,2%
Macchia mediterranea	Sup. in Ha	0,00	N.d.	-	-	0,0%
Irrigazione						
Superficie irrigabile	Sup. in Ha	423,28	183,05	240,23	131,2%	0,9%
Allevamenti: consistenza al 22-10-2000						
Bovini	Aziende	0	0	0	0,0%	0,0%
	N° Capi	0	0	0	0,0%	0,0%
Bufalini	Aziende	0	0	0	0,0%	0,0%
	N° Capi	0	0	0	0,0%	0,0%
Ovini	Aziende	2	3	-1	-33,3%	0,1%
	N° Capi	235	346	-111	-32,1%	0,1%
Caprini	Aziende	0	0	0	0,0%	0,0%
	N° Capi	0	0	0	0,0%	0,0%
Conigli	Aziende	0	N.d.	-	-	0,0%
	N° Capi	0	N.d.	-	-	0,0%
Equini	Aziende	0	2	-2	-100,0%	0,0%
	N° Capi	0	10	-10	-100,0%	0,0%
Suini	Aziende	0	4	-4	-100,0%	0,0%
	N° Capi	0	25	-25	-100,0%	0,0%
Allevamenti avicoli	Aziende	0	28	-28	-100,0%	0,0%
	N° Capi	0	581	-581	-100,0%	0,0%
Produzione di latte bovino						
Latte munto	Kg	0	N.d.	-	-	0,0%
Consegna a caseifici	Kg	0	N.d.	-	-	0,0%
Vendita diretta	Kg	0	N.d.	-	-	0,0%
Alimentazione del bestiame in azienda	Kg	0	N.d.	-	-	0,0%
Trasformazione in azienda	Kg	0	N.d.	-	-	0,0%
Prodotti ottenuti	Kg	0	N.d.	-	-	0,0%
<i>Formaggio</i>	Kg	0	N.d.	-	-	0,0%
<i>Altri prodotti</i>	Kg	0	N.d.	-	-	0,0%
Produzione di latte ovino						
Latte munto	Kg	22.600	N.d.	-	-	0,1%
Consegna a caseifici	Kg	20.800	N.d.	-	-	0,1%
Vendita diretta	Kg	0	N.d.	-	-	0,0%
Alimentazione del bestiame in azienda	Kg	0	N.d.	-	-	0,0%
Trasformazione in azienda	Kg	1.800	N.d.	-	-	0,7%
Prodotti ottenuti	Kg	800	N.d.	-	-	2,1%
<i>Formaggio</i>	Kg	500	N.d.	-	-	1,5%
<i>Altri prodotti</i>	Kg	300	N.d.	-	-	4,6%
MEZZI MECCANICI UTILIZZATI						
Trattrici	n.°	264	255	9	3,5%	1,1%
Motocoltivatori, motozappe, motofresatrici, motofalciatrici e mietitrebbiatrici	n.°	71	156	-85	-54,5%	0,4%

		Anno 2000	Anno 1990	Variazione Assoluta	Variazione %	% su Tot. Prov.
Macchine per la raccolta completamente automatizzata di prodotti	n.°	18	N.d.	-	-	1,0%
Apparecchi per la distribuzione dei prodotti fitoiatrici ²	n.°	82	10	96	960,0%	1,3%
Macchine per la fertilizzazione ²	n.°	24				0,6%
Lavoro						
Conduttore	Giornate lav.	17.312	18.054	-742	-4,1%	1,0%
	N° di persone	501	N.d.	-	-	1,3%
Coniuge che lavora in azienda	Giornate lav.	4.412	5.356	-944	-17,6%	0,9%
	N° di persone	342	N.d.	-	-	1,4%
Altri familiari che lavorano in azienda	Giornate lav.	3.138	3.201	-63	-2,0%	1,0%
	N° di persone	389	N.d.	-	-	6,2%
Parenti del conduttore che lavorano in azienda	Giornate lav.	2.003	4.568	-2.565	-56,2%	1,1%
	N° di persone	107	N.d.	-	-	2,1%
A tempo indeterminato	Giornate lav.	755	N.d.	-	-	0,7%
	N° di persone	5	N.d.	-	-	0,7%
<i>dirigenti ed impiegati</i>	Giornate lav.	0	N.d.	-	-	0,0%
	N° di persone	0	N.d.	-	-	0,0%
<i>operai ed assimilati</i>	Giornate lav.	755	340	-	-	1,0%
	N° di persone	5	N.d.	-	-	1,0%
A tempo determinato	Giornate lav.	4.414	N.d.	-	-	1,7%
	N° di persone	122	N.d.	-	-	2,4%
<i>dirigenti, impiegati</i>	Giornate lav.	906	N.d.	-	-	2,0%
	N° di persone	31	N.d.	-	-	3,5%
<i>operai ed assimilati</i>	Giornate lav.	3.508	8.829	-5.321	-60,3%	1,6%
	N° di persone	91	N.d.	-	-	2,1%

PRODUZIONE DI QUALITA'

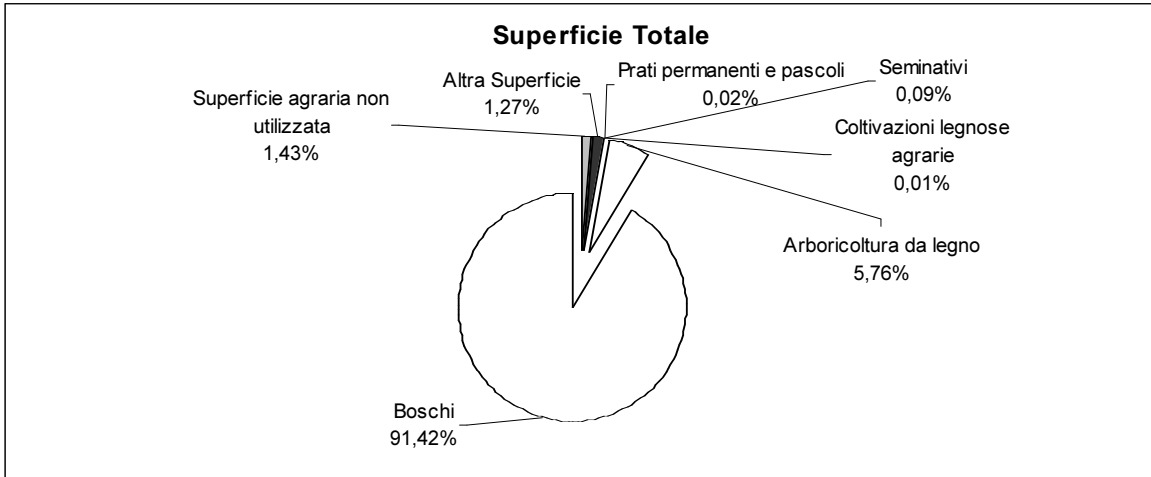
Produzione vegetale di qualità	Superficie		
	Integrata	Biologica	Sottoposta a disciplinare
Cereali	0,00	0,00	0,00
Ortive	0,00	0,00	0,00
Altri seminativi	0,00	0,00	0,00
Fruttiferi	180,18	10,91	97,78
Olivo	10,28	1,46	4,02
Vite	0,82	1,01	4,49
Piante industriali	0,00	0,00	0,00
Altre coltivazioni	0,00	0,00	0,00

Fonte: ISTAT - V Censimento generale dell'agricoltura 22-10-2000

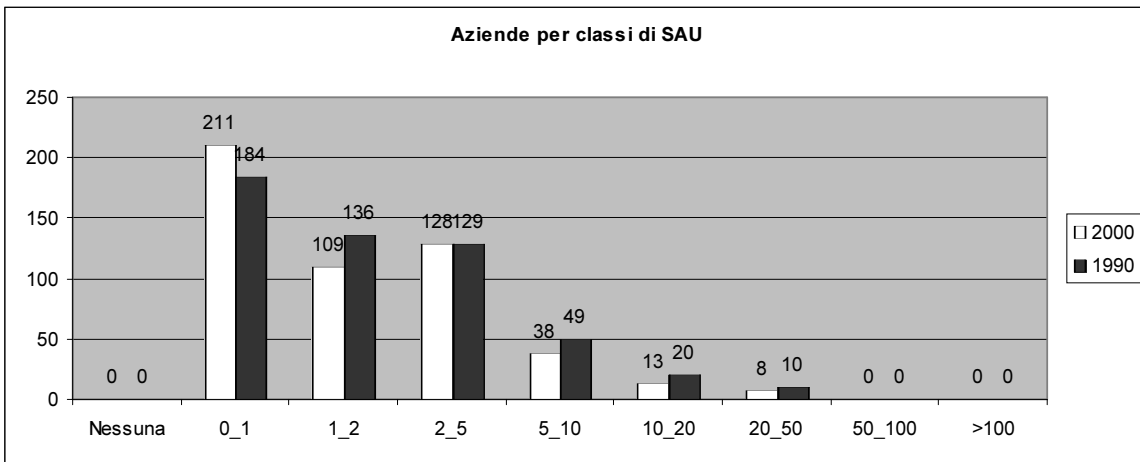
Produzione zootecnica di qualità	Capi	
	Biologici	Sottoposta a disciplinare
Avicoli	0	0
Bovini	0	0
Caprini	0	0
Ovini	0	0
Suini	0	0
Altri	0	0

Fonte: ISTAT - V Censimento generale dell'agricoltura 22-10-2000

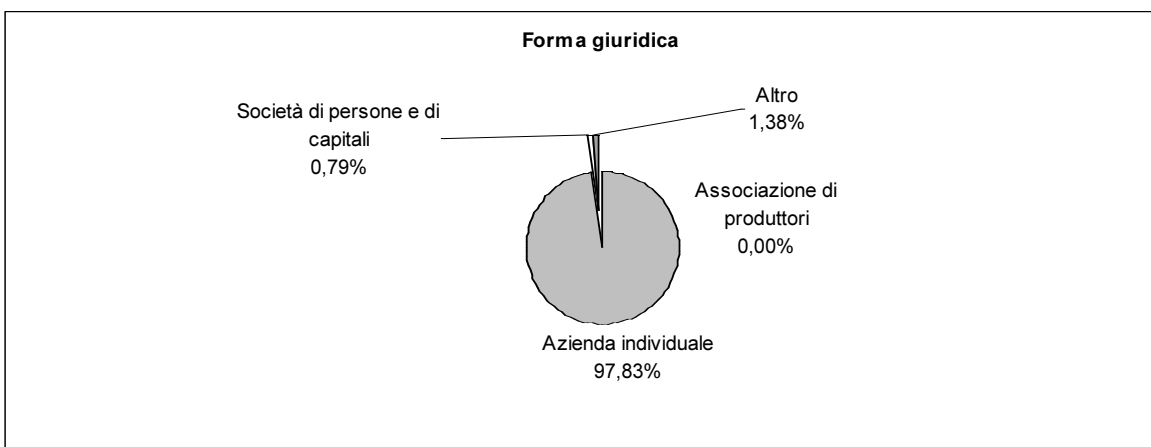
²Per il dato del Censimento del 1990 non è disponibile la distinzione tra Apparecchi per la distribuzione dei prodotti fitoiatrici e Macchine per la fertilizzazione.



Fonte: ISTAT - V Censimento generale dell'agricoltura 22-10-2000



Fonte: ISTAT - V Censimento generale dell'agricoltura 22-10-2000



Fonte: ISTAT - V Censimento generale dell'agricoltura 22-10-2000