

## CORCHIANO

Superficie Comunale Km<sup>q</sup> 32,9  
Aziende N° 476

Forma di Conduzione:		Anno 2000	Anno 1990	Variazione Assoluta	Variazione %	% su Tot. Prov.
Conduzione diretta del coltivatore	N° Aziende	475	577	-102	-17,7%	1,3%
<i>con solo manodopera familiare</i>	N° Aziende	423	487	-64	-13,1%	1,2%
<i>con manodopera familiare prevalente</i>	N° Aziende	34	56	-22	-39,3%	2,5%
<i>con manodopera extrafamiliare prevalente</i>	N° Aziende	18	34	-16	-47,1%	2,5%
Conduzione con salariati	N° Aziende	1	4	-3	-75,0%	0,0%
Conduzione a colonia parziale appoderata	N° Aziende	0	0	-	-	0,0%
Altra forma di conduzione	N° Aziende	0	0	-	-	0,0%
<b>Superficie Totale dell'Azienda</b>	<b>Sup. in Ha</b>	<b>1.555,04</b>	<b>3.086,18</b>	<b>-1.531,14</b>	<b>-49,6%</b>	<b>0,6%</b>
di proprietà	Sup. in Ha	1.431,43	N.d.	-	-	0,6%
in affitto	Sup. in Ha	103,51	N.d.	-	-	0,3%
uso gratuito	Sup. in Ha	20,10	N.d.	-	-	0,2%
<b>SAU</b>	<b>Sup. in Ha</b>	<b>1.374,35</b>	<b>1.976,36</b>	<b>-602,01</b>	<b>-30,5%</b>	<b>0,7%</b>
<b>Aziende per classi di SAU:</b>						
Nessuna	N° Aziende	4	0	4	-	1,2%
0_1	N° Aziende	164	163	1	0,6%	1,1%
1_2	N° Aziende	113	119	-6	-5,0%	1,6%
2_5	N° Aziende	130	196	-66	-33,7%	1,6%
5_10	N° Aziende	46	76	-30	-39,5%	1,4%
10_20	N° Aziende	13	22	-9	-40,9%	0,6%
20_50	N° Aziende	5	4	1	25,0%	0,4%
50_100	N° Aziende	1	0	1	-	0,2%
>100	N° Aziende	0	0	0	-	0,0%
<b>Superficie non Utilizzata<sup>1</sup></b>	<b>Sup. in Ha</b>	<b>37,94</b>	<b>909,00</b>	<b>-823,2</b>	<b>-90,6%</b>	<b>0,5%</b>
<b>Altra superficie<sup>1</sup></b>	<b>Sup. in Ha</b>	<b>47,86</b>				<b>0,7%</b>
<b>Forma giuridica:</b>						
Azienda individuale	N° Aziende	473	N.d.	-	-	1,3%
Società di persone e di capitali	N° Aziende	2	N.d.	-	-	0,4%
Società cooperativa	N° Aziende	0	N.d.	-	-	0,0%
Associazione di produttori	N° Aziende	0	N.d.	-	-	0,0%
Altro	N° Aziende	1	N.d.	-	-	0,7%
<b>Aziende che vendono i propri prodotti</b>						
In parte	N° Aziende	340	N.d.	-	-	1,5%
Tutti	N° Aziende	88	N.d.	-	-	1,0%
Nessuno	N° Aziende	48	N.d.	-	-	0,7%
<b>UTILIZZAZIONE TERRENI COLTIVATI</b>						
<b>Totale Seminativi</b>	<b>Sup. in Ha</b>	<b>110,66</b>	<b>185,32</b>	<b>-74,66</b>	<b>-40,3%</b>	<b>0,1%</b>
	<b>N° Aziende</b>	<b>92</b>	<b>N.d.</b>	<b>-</b>	<b>-</b>	<b>0,5%</b>
Cereali	Sup. in Ha	29,43	97,80	-68,37	-69,9%	0,0%
	N° Aziende	2	8	-6	-75,0%	0,0%
<i>Fumento</i>	Sup. in Ha	29,43	66,40	-36,97	-55,7%	0,0%
<i>Orzo</i>	Sup. in Ha	0,00	N.d.	-	-	0,0%
<i>Avena</i>	Sup. in Ha	0,00	N.d.	-	-	0,0%
<i>Granoturco</i>	Sup. in Ha	0,00	N.d.	-	-	0,0%
<i>Altri cereali</i>	Sup. in Ha	0,00	N.d.	-	-	0,0%
Legumi Secchi	Sup. in Ha	21,48	N.d.	-	-	1,6%
Patata	Sup. in Ha	0,12	N.d.	-	-	0,0%
Barbabetola da zucchero	Sup. in Ha	0,00	N.d.	-	-	0,0%
Piante industriali	Sup. in Ha	368,44	N.d.	-	-	3,6%
Ortive	Sup. in Ha	1,56	2,40	-0,84	-35,0%	0,0%
	N° Aziende	14	8	6	75,0%	0,6%
<i>In piena aria</i>	Sup. in Ha	1,56	N.d.	-	-	0,0%
<i>Protette (serra, tunnel, ecc..)</i>	Sup. in Ha	0,00	N.d.	-	-	0,0%
Foraggere avvicendate	Sup. in Ha	31,52	26,00	5,52	21,2%	0,1%
	N° Aziende	4	4	-	-	0,1%
<b>Coltivazioni Legnose Agrarie</b>	<b>Sup. in Ha</b>	<b>1.101,64</b>	<b>N.d.</b>	<b>-</b>	<b>-</b>	<b>2,6%</b>
	<b>N° aziende</b>	<b>462</b>	<b>N.d.</b>	<b>-</b>	<b>-</b>	<b>1,5%</b>
Vite	Sup. in Ha	158,95	302,35	-143,4	-47,4%	3,2%
	N° Aziende	189	353	-164	-46,5%	1,6%
<i>Vitigni (DOC e DOCG)</i>	Sup. in Ha	23,40	0,00	23,40	-	2,8%
	N° Aziende	5	0	5	-	0,7%
<i>Vitigni per la produzione di altri vini</i>	Sup. in Ha	135,55	302,35	-166,8	-55,2%	3,3%
<i>Viti non innestate</i>	Sup. in Ha	0,00	0,00	0	-	0,0%

<sup>1</sup> Per il dato del Censimento del 1990 non è disponibile la distinzione tra superficie non utilizzata e altra superficie.

		Anno 2000	Anno 1990	Variazione Assoluta	Variazione %	% su Tot. Prov.
Olivo	Sup. in Ha	134,7	235,75	-101,05	-42,9%	0,9%
	N° Aziende	329	436	-107	-24,5%	1,5%
Fruttiferi	Sup. in Ha	807,99	1.091,32	-283,33	-26,0%	3,6%
	N° Aziende	402	539	-137	-25,4%	3,1%
<i>melo</i>	Sup. in Ha	0,51	N.d.	-	-	0,3%
<i>pero</i>	Sup. in Ha	0,15	N.d.	-	-	0,3%
<i>pesco</i>	Sup. in Ha	0,1	N.d.	-	-	0,0%
<i>nettarina (pesca noce)</i>	Sup. in Ha	0	N.d.	-	-	0,0%
<i>actinidia-kivi</i>	Sup. in Ha	0,5	N.d.	-	-	0,1%
<i>nocciolo</i>	Sup. in Ha	797,25	N.d.	-	-	4,4%
<i>castagno</i>	Sup. in Ha	3,2	N.d.	-	-	0,1%
<i>altra frutta</i>	Sup. in Ha	6,28	N.d.	-	-	0,9%
Vivai	Sup. in Ha	0,00	N.d.	-	-	0,0%
<b>PRATI PERMANENTI E PASCOLI</b>	<b>Sup. in Ha</b>	<b>162,05</b>	<b>161,62</b>	<b>0,43</b>	<b>0,3%</b>	<b>0,8%</b>
	<b>N° Aziende</b>	<b>80</b>	<b>N.d.</b>	<b>-</b>	<b>-</b>	<b>1,1%</b>
<b>Arboricoltura da legno</b>	<b>Sup. in Ha</b>	<b>1,18</b>	<b>N.d.</b>	<b>-</b>	<b>-</b>	<b>0,2%</b>
	<b>N° Aziende</b>	<b>2</b>	<b>N.d.</b>	<b>-</b>	<b>-</b>	<b>1,1%</b>
Pioppeti	Sup. in Ha	1,18	0,50	0,68	136,0%	3,9%
<b>Boschi</b>	<b>Sup. in Ha</b>	<b>93,71</b>	<b>200,07</b>	<b>-106,36</b>	<b>-53,2%</b>	<b>0,2%</b>
	<b>N° Az.</b>	<b>125</b>	<b>N.d.</b>	<b>-</b>	<b>-</b>	<b>1,4%</b>
Fustaie	Sup. in Ha	0,42	N.d.	-	-	0,0%
Cedui	Sup. in Ha	15,27	N.d.	-	-	0,0%
Macchia mediterranea	Sup. in Ha	78,02	N.d.	-	-	3,6%
<b>Irrigazione</b>						
Superficie irrigabile	Sup. in Ha	752,27	675,80	76,47	11,3%	1,7%
<b>Allevamenti: consistenza al 22-10-2000</b>						
Bovini	Aziende	4	17	-13	-76,5%	0,4%
	N° Capi	158	188	-30	-16,0%	0,4%
Bufalini	Aziende	0	0	-	-	0,0%
	N° Capi	0	0	-	-	0,0%
Ovini	Aziende	6	21	-15	-71,4%	0,4%
	N° Capi	139	165	-26	-15,8%	0,0%
Caprini	Aziende	1	7	-6	-85,7%	0,5%
	N° Capi	5	17	-12	-70,6%	0,1%
Conigli	Aziende	0	N.d.	-	-	0,0%
	N° Capi	0	N.d.	-	-	0,0%
Equini	Aziende	1	2	-1	-50,0%	0,1%
	N° Capi	2	4	-2	-50,0%	0,1%
Suini	Aziende	0	37	-37	-100,0%	0,0%
	N° Capi	0	99	-99	-100,0%	0,0%
Allevamenti avicoli	Aziende	0	129	-129	-100,0%	0,0%
	N° Capi	0	2.981	-2.981	-100,0%	0,0%
<b>Produzione di latte bovino</b>						
Latte munto	Kg	34.500	N.d.	-	-	0,1%
Consegna a caseifici	Kg	34.500	N.d.	-	-	0,1%
Vendita diretta	Kg	0	N.d.	-	-	0,0%
Alimentazione del bestiame in azienda	Kg	0	N.d.	-	-	0,0%
Trasformazione in azienda	Kg	0	N.d.	-	-	0,0%
Prodotti ottenuti	Kg	0	N.d.	-	-	0,0%
<i>Formaggio</i>	Kg	0	N.d.	-	-	0,0%
<i>Altri prodotti</i>	Kg	0	N.d.	-	-	0,0%
<b>Produzione di latte ovino</b>						
Latte munto	Kg	0	N.d.	-	-	0,0%
Consegna a caseifici	Kg	0	N.d.	-	-	0,0%
Vendita diretta	Kg	0	N.d.	-	-	0,0%
Alimentazione del bestiame in azienda	Kg	0	N.d.	-	-	0,0%
Trasformazione in azienda	Kg	0	N.d.	-	-	0,0%
Prodotti ottenuti	Kg	0	N.d.	-	-	0,0%
<i>Formaggio</i>	Kg	0	N.d.	-	-	0,0%
<i>Altri prodotti</i>	Kg	0	N.d.	-	-	0,0%
<b>MEZZI MECCANICI UTILIZZATI</b>						
Trattrici	n.°	394	392	2	0,5%	1,7%
Motocoltivatori, motozappe, motofresatrici, motofalciatrici e mietitrebbiatrici	n.°	571	114	457	400,9%	3,2%

		Anno 2000	Anno 1990	Variazione Assoluta	Variazione %	% su Tot. Prov.
Macchine per la raccolta completamente automatizzata di prodotti	n.°	34	N.d.	-	-	1,9%
Apparecchi per la distribuzione dei prodotti fitoiatrici <sup>2</sup>	n.°	53	115	13	11,3%	0,8%
Macchine per la fertilizzazione <sup>2</sup>	n.°	75				1,9%
<b>Lavoro</b>						
Conduttore	Giornate lav.	19.277	38.060	-18.783	-49,4%	1,1%
	N° di persone	476	N.d.	-	-	1,3%
Coniuge che lavora in azienda	Giornate lav.	6.217	10.904	-4.687	-43,0%	1,3%
	N° di persone	320	N.d.	-	-	1,3%
Altri familiari che lavorano in azienda	Giornate lav.	4.997	5.501	-504	-9,2%	1,6%
	N° di persone	471	N.d.	-	-	7,5%
Parenti del conduttore che lavorano in azienda	Giornate lav.	1.587	6.381	-4.794	-75,1%	0,9%
	N° di persone	48	N.d.	-	-	0,9%
A tempo indeterminato	Giornate lav.	1.120	N.d.	-	-	1,1%
	N° di persone	12	N.d.	-	-	1,6%
<i>dirigenti ed impiegati</i>	Giornate lav.	71	N.d.	-	-	0,3%
	N° di persone	3	N.d.	-	-	1,3%
<i>operai ed assimilati</i>	Giornate lav.	1.049	0	-	-	1,4%
	N° di persone	9	N.d.	-	-	1,7%
A tempo determinato	Giornate lav.	2.897	N.d.	-	-	1,1%
	N° di persone	176	N.d.	-	-	3,4%
<i>dirigenti, impiegati</i>	Giornate lav.	1.035	N.d.	-	-	2,3%
	N° di persone	80	N.d.	-	-	8,9%
<i>operai ed assimilati</i>	Giornate lav.	1.862	8.994	-7.132	-79,3%	0,8%
	N° di persone	96	N.d.	-	-	2,3%

## **PRODUZIONE DI QUALITA'**

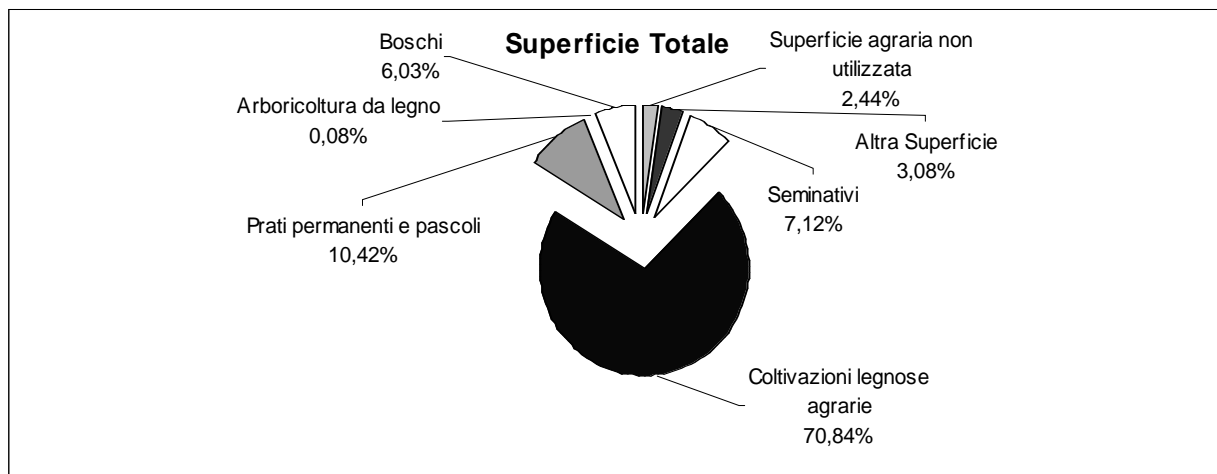
Produzione vegetale di qualità	Superficie		
	Integrata	Biologica	Sottoposta a disciplinare
Cereali	0,00	29,43	29,38
Ortive	0,11	0,00	0,11
Altri seminativi	0,00	21,45	21,45
Fruttiferi	413,92	38,47	450,11
Olivo	44,25	15,57	58,39
Vite	55,28	31,79	86,03
Plante industriali	0,00	15,89	15,89
Altre coltivazioni	0,00	0,00	0,00

Fonte: ISTAT - V Censimento generale dell'agricoltura 22-10-2000

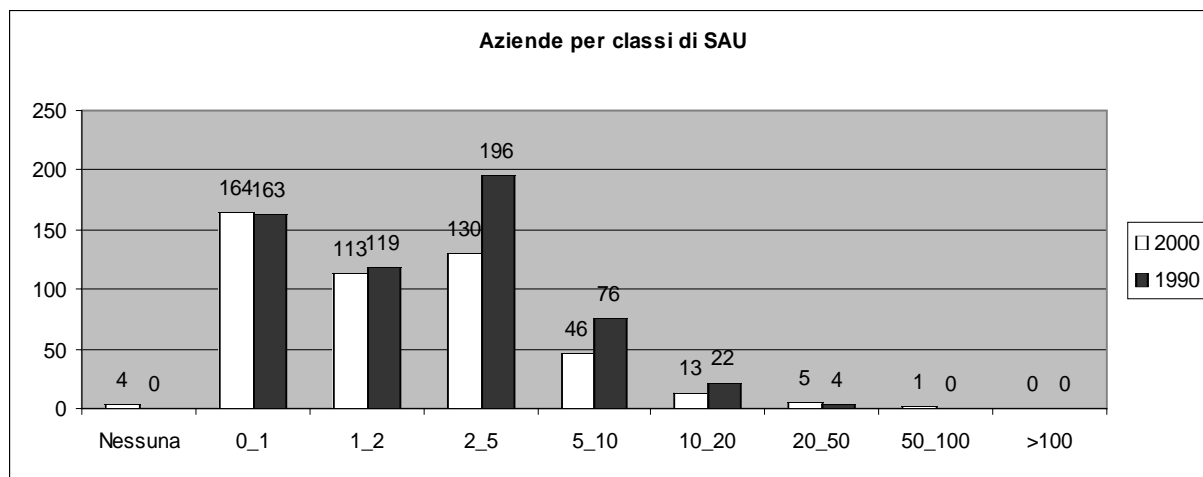
Produzione zootecnica di qualità	Capi	
	Biologici	Sottoposta a disciplinare
Avicoli	0	0
Bovini	0	0
Caprini	0	0
Ovini	0	10
Suini	0	0
Altri	0	0

Fonte: ISTAT - V Censimento generale dell'agricoltura 22-10-2000

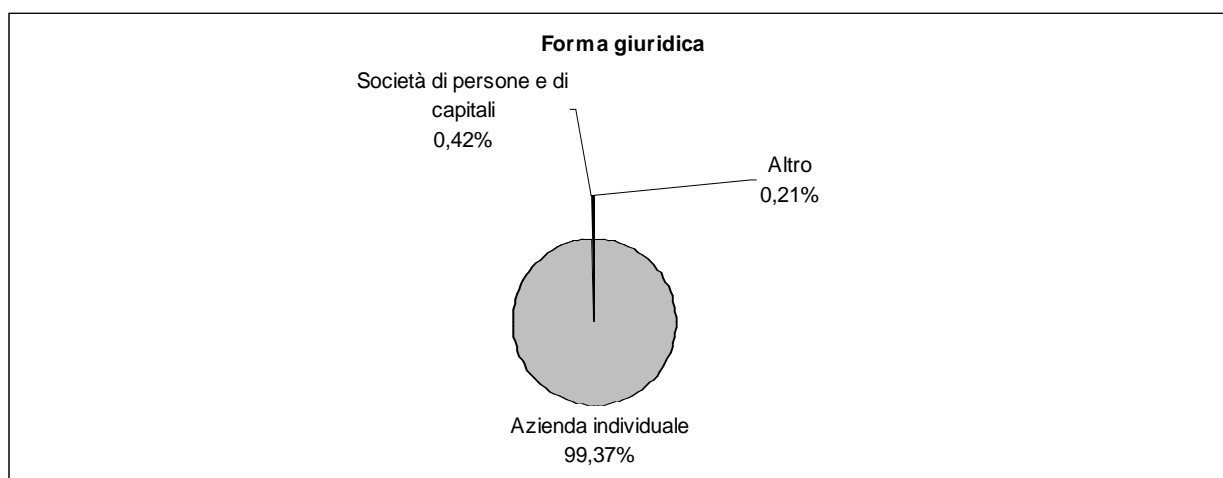
<sup>2</sup>Per il dato del Censimento del 1990 non è disponibile la distinzione tra Apparecchi per la distribuzione dei prodotti fitoiatrici e Macchine per la fertilizzazione.



Fonte: ISTAT - V Censimento generale dell'agricoltura 22-10-2000



Fonte: ISTAT - V Censimento generale dell'agricoltura 22-10-2000



Fonte: ISTAT - V Censimento generale dell'agricoltura 22-10-2000