

**Caratteristiche strutturali delle aziende agricole**

**ISCHIA DI CASTRO**

**Superficie Comunale** Km<sup>q</sup> 104,73  
**Aziende** N° 676

Forma di Conduzione:		Anno 2000	Anno 1990	Variazione Assoluta	Variazione %	% su Tot. Prov.
Conduzione diretta del coltivatore	N° Aziende	621	578	43	7,4%	1,7%
<i>con solo manodopera familiare</i>	N° Aziende	599	545	54	9,9%	1,8%
<i>con manodopera familiare prevalente</i>	N° Aziende	16	21	-5	-23,8%	1,2%
<i>con manodopera extrafamiliare prevalente</i>	N° Aziende	6	12	-6	-50,0%	0,8%
Conduzione con salariati	N° Aziende	55	9	46	511,1%	2,7%
Conduzione a colonia parziale appoderata	N° Aziende	0	0	0	-	0,0%
Altra forma di conduzione	N° Aziende	0	0	0	-	0,0%
<b>Superficie Totale dell'Azienda</b>	<b>Sup. in Ha</b>	<b>10.082,18</b>	<b>10.209,90</b>	<b>-127,72</b>	<b>-1,3%</b>	<b>3,6%</b>
di proprietà	Sup. in Ha	8.838,29	N.d	-	-	3,7%
in affitto	Sup. in Ha	1.087,21	N.d	-	-	3,5%
uso gratuito	Sup. in Ha	156,68	N.d	-	-	1,6%
<b>SAU</b>	<b>Sup. in Ha</b>	<b>6.874,24</b>	<b>6.561,61</b>	<b>312,63</b>	<b>4,8%</b>	<b>3,3%</b>
<b>Aziende per classi di SAU:</b>						
Nessuna	N° Aziende	10	4	6	-	2,9%
0_1	N° Aziende	183	123	60	48,8%	1,2%
1_2	N° Aziende	81	76	5	6,6%	1,1%
2_5	N° Aziende	142	148	-6	-4,1%	1,8%
5_10	N° Aziende	97	96	1	1,0%	2,9%
10_20	N° Aziende	79	72	7	9,7%	3,8%
20_50	N° Aziende	61	50	11	22,0%	4,6%
50_100	N° Aziende	9	3	6	200,0%	2,2%
>100	N° Aziende	14	16	-2	-12,5%	5,7%
<b>Superficie non Utilizzata<sup>1</sup></b>	<b>Sup. in Ha</b>	<b>139,9</b>	<b>396,00</b>	<b>-78,27</b>	<b>-19,8%</b>	<b>1,9%</b>
<b>Altra superficie<sup>1</sup></b>	<b>Sup. in Ha</b>	<b>177,83</b>				<b>2,5%</b>
<b>Forma giuridica:</b>						
Azienda individuale	N° Aziende	658	N.d	-	-	1,8%
Società di persone e di capitali	N° Aziende	17	N.d	-	-	3,3%
Società cooperativa	N° Aziende	0	N.d	-	-	0,0%
Associazione di produttori	N° Aziende	0	N.d	-	-	0,0%
Altro	N° Aziende	1	N.d	-	-	0,7%
<b>Aziende che vendono i propri prodotti</b>						
In parte	N° Aziende	539	N.d	-	-	2,4%
Tutti	N° Aziende	86	N.d	-	-	0,9%
Nessuno	N° Aziende	51	N.d	-	-	0,7%
<b>UTILIZZAZIONE TERRENI COLTIVATI</b>						
<b>Totale Seminativi</b>	<b>Sup. in Ha</b>	<b>6.003,83</b>	<b>5.636,61</b>	<b>367,2</b>	<b>6,5</b>	<b>4,1%</b>
	<b>N° Aziende</b>	<b>503</b>	<b>N.d</b>	<b>-</b>	<b>-</b>	<b>2,5%</b>
Cereali	Sup. in Ha	2.104,43	2.153,85	-49,42	-2,3%	3,1%
	N° Aziende	251	242	9	3,7%	3,0%
<i>Fumento</i>	Sup. in Ha	1.733,13	1.703,46	29,67	1,7%	2,9%
<i>Orzo</i>	Sup. in Ha	114,09	N.d	-	-	3,3%
<i>Avena</i>	Sup. in Ha	48,50	N.d	-	-	5,6%
<i>Granoturco</i>	Sup. in Ha	199,00	N.d	-	-	5,0%
<i>Altri cereali</i>	Sup. in Ha	9,71	N.d	-	-	1,5%
Legumi Secchi	Sup. in Ha	54,88	N.d	-	-	4,0%
Patata	Sup. in Ha	0,28	N.d	-	-	0,0%
Barbabietola da zucchero	Sup. in Ha	0,00	N.d	-	-	0,0%
Piante industriali	Sup. in Ha	368,44	N.d	-	-	3,6%
Ortive	Sup. in Ha	23,01	41,76	-18,75	-44,9%	0,6%
	N° Aziende	40	29	11	37,9%	1,8%
<i>In piena aria</i>	Sup. in Ha	22,83	N.d	-	-	0,6%
<i>Protette (serra, tunnel, ecc..)</i>	Sup. in Ha	0,18	N.d	-	-	0,1%
Foraggiere avvicendate	Sup. in Ha	3.237,32	3.085,45	151,87	4,9%	6,5%
	N° Aziende	377	383	-6	-1,6%	5,9%
<b>Coltivazioni Legnose Agrarie</b>	<b>Sup. in Ha</b>	<b>428,21</b>	<b>N.d</b>	<b>-</b>	<b>-</b>	<b>1,0%</b>
	<b>N° aziende</b>	<b>515</b>	<b>N.d</b>	<b>-</b>	<b>-</b>	<b>1,7%</b>
Vite	Sup. in Ha	85,25	135,99	-50,74	-37,3%	1,7%
	N° Aziende	289	384	-95	-24,7%	2,4%
<i>Vitigni (DOC e DOCG)</i>	Sup. in Ha	3,00	N.d	-	-	0,4%
	N° Aziende	1	N.d	-	-	0,1%
<i>Vitigni per la produzione di altri vini</i>	Sup. in Ha	82,24	135,99	-53,75	-39,5%	2,0%
<i>Viti non innestate</i>	Sup. in Ha	0,00	N.d	-	-	0,0%

<sup>1</sup> Per il dato del Censimento del 1990 non è disponibile la distinzione tra superficie non utilizzata e altra superficie.

		Anno 2000	Anno 1990	Variazione Assoluta	Variazione %	% su Tot. Prov.
Olivo	Sup. in Ha	330,48	330,88	-0,4	-0,1%	2,3%
	N° Aziende	480	453	27	6,0%	2,1%
Fruttiferi	Sup. in Ha	12,48	2,94	9,54	324,5%	0,1%
	N° Aziende	44	29	15	51,7%	0,3%
<i>melo</i>	Sup. in Ha	1,14	N.d	-	-	0,6%
<i>pero</i>	Sup. in Ha	0,87	N.d	-	-	1,5%
<i>pesco</i>	Sup. in Ha	0,75	N.d	-	-	0,3%
<i>nettarina (pesca noce)</i>	Sup. in Ha	0	N.d	-	-	0,0%
<i>actinidia-kiwi</i>	Sup. in Ha	0	N.d	-	-	0,0%
<i>nocciolo</i>	Sup. in Ha	2,99	N.d	-	-	0,0%
<i>castagno</i>	Sup. in Ha	0,28	N.d	-	-	0,0%
<i>altra frutta</i>	Sup. in Ha	6,45	N.d	-	-	0,9%
Vivai	Sup. in Ha	0,00	N.d	-	-	0,0%
<b>PRATI PERMANENTI E PASCOLI</b>	<b>Sup. in Ha</b>	<b>442,20</b>	<b>451,22</b>	<b>-9,02</b>	<b>-2,0%</b>	<b>2,1%</b>
	<b>N° Aziende</b>	<b>230</b>	<b>N.d</b>	<b>-</b>	<b>-</b>	<b>3,1%</b>
<b>Arboricoltura da legno</b>	<b>Sup. in Ha</b>	<b>14,70</b>	<b>N.d</b>	<b>-</b>	<b>-</b>	<b>2,1%</b>
	<b>N° Aziende</b>	<b>6</b>	<b>N.d</b>	<b>-</b>	<b>-</b>	<b>3,2%</b>
Pioppeti	Sup. in Ha	0,00	0,00	0	-	0,0%
<b>Boschi</b>	<b>Sup. in Ha</b>	<b>2.875,51</b>	<b>3.252,64</b>	<b>-377,13</b>	<b>-11,6%</b>	<b>5,2%</b>
	<b>N° Az.</b>	<b>312</b>	<b>N.d</b>	<b>-</b>	<b>-</b>	<b>3,6%</b>
Fustaie	Sup. in Ha	4,81	N.d	-	-	0,1%
Cedui	Sup. in Ha	2.852,71	N.d	-	-	6,2%
Macchia mediterranea	Sup. in Ha	17,99	N.d	-	-	0,8%
<b>Irrigazione</b>						
Superficie irrigabile	Sup. in Ha	1.118,54	805,56	312,98	38,9%	2,5%
<b>Allevamenti: consistenza al 22-10-2000</b>						
Bovini	Aziende	51	66	-	-	5,3%
	N° Capi	1.354	1.314	-	-	3,6%
Bufalini	Aziende	0	N.d	-	-	0,0%
	N° Capi	0	N.d	-	-	0,0%
Ovini	Aziende	100	119	-	-	6,4%
	N° Capi	24.298	18.303	-	-	8,4%
Caprini	Aziende	7	5	-	-	3,3%
	N° Capi	588	682	-	-	13,1%
Conigli	Aziende	38	N.d	-	-	1,6%
	N° Capi	394	N.d	-	-	0,9%
Equini	Aziende	33	50	-	-	3,7%
	N° Capi	92	127	-	-	2,5%
Suini	Aziende	58	140	-	-	4,3%
	N° Capi	247	366	-	-	1,1%
Allevamenti avicoli	Aziende	134	193	-	-	2,3%
	N° Capi	2.437	3.861	-	-	0,2%
<b>Produzione di latte bovino</b>						
Latte munto	Kg	997.690	N.d	-	-	1,6%
Consegna a caseifici	Kg	996.960	N.d	-	-	1,6%
Vendita diretta	Kg	0	N.d	-	-	0,0%
Alimentazione del bestiame in azienda	Kg	0	N.d	-	-	0,0%
Trasformazione in azienda	Kg	0	N.d	-	-	0,0%
Prodotti ottenuti	Kg	0	N.d	-	-	0,0%
<i>Formaggio</i>	Kg	0	N.d	-	-	0,0%
<i>Altri prodotti</i>	Kg	0	N.d	-	-	0,0%
<b>Produzione di latte ovino</b>						
Latte munto	Kg	2.619.743	N.d	-	-	7,4%
Consegna a caseifici	Kg	2.573.243	N.d	-	-	7,4%
Vendita diretta	Kg	40.000	N.d	-	-	14,7%
Alimentazione del bestiame in azienda	Kg	0	N.d	-	-	0,0%
Trasformazione in azienda	Kg	6.500	N.d	-	-	2,5%
Prodotti ottenuti	Kg	1.357	N.d	-	-	3,5%
<i>Formaggio</i>	Kg	1.357	N.d	-	-	4,2%
<i>Altri prodotti</i>	Kg	0	N.d	-	-	0,0%
<b>MEZZI MECCANICI UTILIZZATI</b>						
Trattrici	n.°	536	437	99	22,7%	2,3%
Motocoltivatori, motozappe, motofresatrici, motofalciatrici e mietitrebbiatrici	n.°	299	320	-21	-6,6%	1,7%

		Anno 2000	Anno 1990	Variazione Assoluta	Variazione %	% su Tot. Prov.
Macchine per la raccolta completamente automatizzata di prodotti	n.°	4	N.d	-	-	0,2%
Apparecchi per la distribuzione dei prodotti fitoiatrici <sup>2</sup>	n.°	92	128	-36	-28,1%	1,4%
Macchine per la fertilizzazione <sup>2</sup>	n.°	100				2,5%
<b>Lavoro</b>						
Conduttore	Giornate lav.	38.895	45.271	-6.376	-14,1%	2,2%
	N° di persone	671	N.d	-	-	1,8%
Coniuge che lavora in azienda	Giornate lav.	5.126	9.381	-4.255	-45,4%	1,1%
	N° di persone	479	N.d	-	-	1,9%
Altri familiari che lavorano in azienda	Giornate lav.	5.478	9.931	-4.453	-44,8%	1,8%
	N° di persone	568	N.d	-	-	9,0%
Parenti del conduttore che lavorano in azienda	Giornate lav.	3.354	9.731	-6.377	-65,5%	1,9%
	N° di persone	80	N.d	-	-	1,6%
A tempo indeterminato	Giornate lav.	11	N.d	-	-	0,0%
	N° di persone	2	N.d	-	-	0,3%
<i>dirigenti ed impiegati</i>	Giornate lav.	11	N.d	-	-	0,0%
	N° di persone	2	N.d	-	-	0,9%
<i>operai ed assimilati</i>	Giornate lav.	0	1.006	-1.006	-100,0%	0,0%
	N° di persone	0	N.d	-	-	0,0%
A tempo determinato	Giornate lav.	6.787	N.d	-	-	2,5%
	N° di persone	79	N.d	-	-	1,5%
<i>dirigenti, impiegati</i>	Giornate lav.	101	N.d	-	-	0,2%
	N° di persone	2	N.d	-	-	0,2%
<i>operai ed assimilati</i>	Giornate lav.	6.686	8.573	-1.887	-22,0%	3,0%
	N° di persone	77	N.d	-	-	1,8%

## PRODUZIONE DI QUALITA'

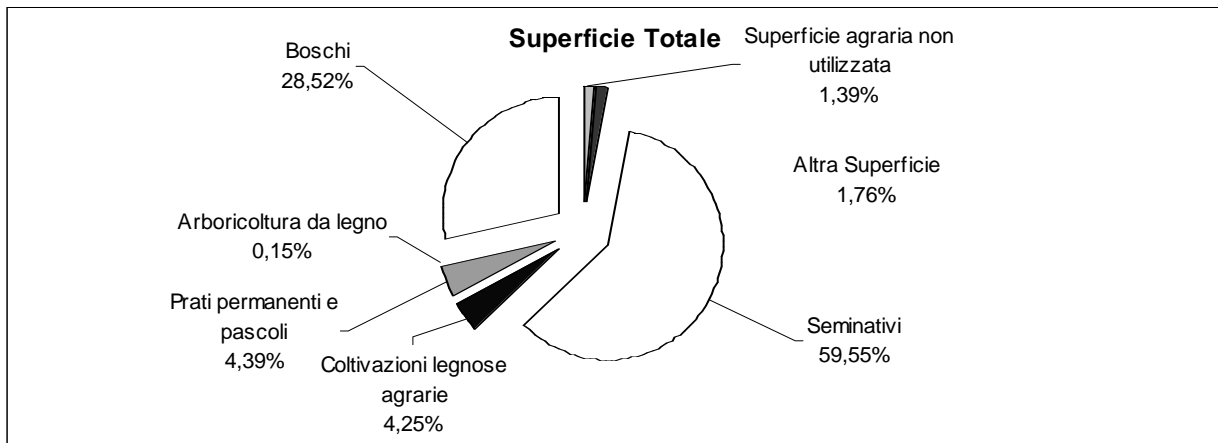
Produzione vegetale di qualità	Superficie		
	Integrata	Biologica	Sottoposta a disciplinare
Cereali	67,41	117,70	50,44
Ortive	0,00	15,71	0,31
Altri seminativi	143,49	355,08	67,39
Fruttiferi	0,00	2,76	0,50
Olivo	12,65	11,93	2,34
Vite	0,30	1,11	0,00
Piante industriali	0,00	2,30	0,00
Altre coltivazioni	0,00	0,00	0,00

Fonte: ISTAT - V Censimento generale dell'agricoltura 22-10-2000

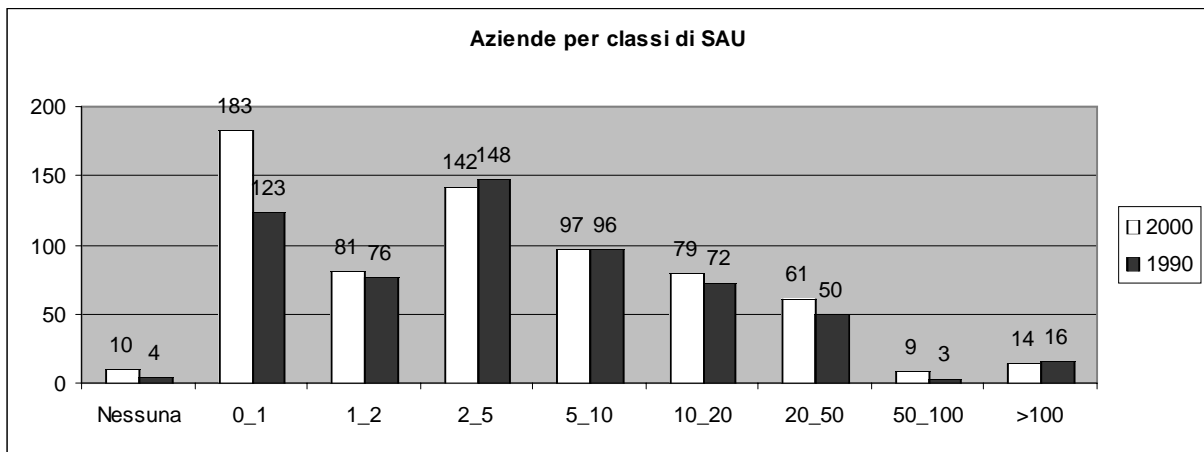
Produzione zootecnica di qualità	Capi	
	Biologici	Sottoposta a disciplinare
Avicoli	0	180
Bovini	107	0
Caprini	0	0
Ovini	645	350
Suini	0	8
Altri	1	1

Fonte: ISTAT - V Censimento generale dell'agricoltura 22-10-2000

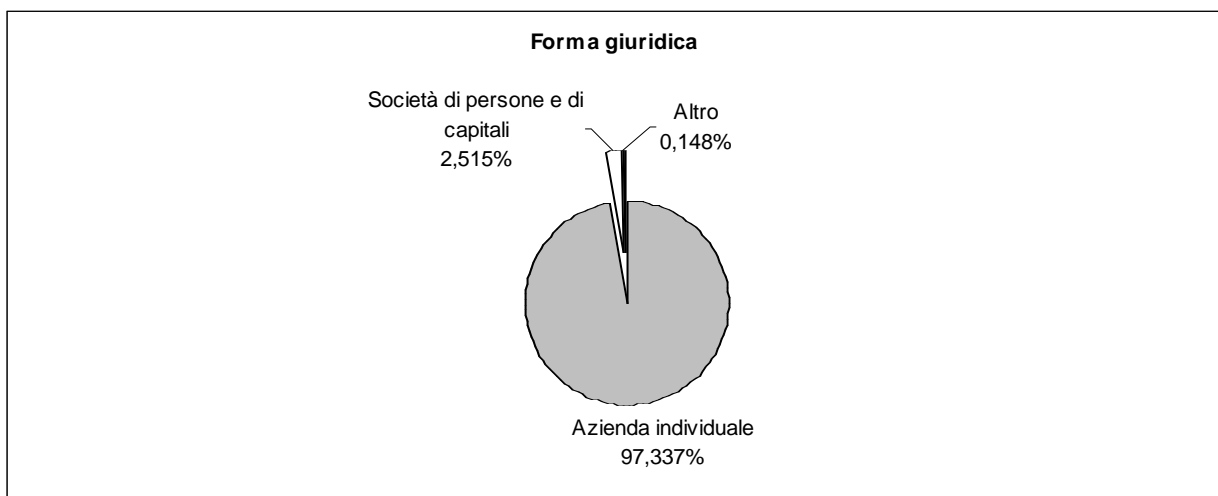
<sup>2</sup>Per il dato del Censimento del 1990 non è disponibile la distinzione tra Apparecchi per la distribuzione dei prodotti fitoiatrici e Macchine per la fertilizzazione.



Fonte: ISTAT - V Censimento generale dell'agricoltura 22-10-2000



Fonte: ISTAT - V Censimento generale dell'agricoltura 22-10-2000



Fonte: ISTAT - V Censimento generale dell'agricoltura 22-10-2000