

Superficie Comunale Km^q 16,56
Aziende N° 181

Forma di Conduzione:		Anno 2000	Anno 1990	Variazione Assoluta	Variazione %	% su Tot. Prov.
Conduzione diretta del coltivatore	N° Aziende	170	170	0	0,0%	0,5%
<i>con solo manodopera familiare</i>	N° Aziende	161	157	4	2,5%	0,5%
<i>con manodopera familiare prevalente</i>	N° Aziende	2	7	-5	-71,4%	0,1%
<i>con manodopera extrafamiliare prevalente</i>	N° Aziende	7	6	1	16,7%	1,0%
Conduzione con salariati	N° Aziende	11	3	8	266,7%	0,5%
Conduzione a colonia parziale appoderata	N° Aziende	0	0	0	-	0,0%
Altra forma di conduzione	N° Aziende	0	0	0	-	0,0%
Superficie Totale dell'Azienda	Sup. in Ha	1.583,84	1.720,90	-137,06	-8,0%	0,6%
di proprietà	Sup. in Ha	1.317,90	N.d	-	-	0,5%
in affitto	Sup. in Ha	246,67	N.d	-	-	0,8%
uso gratuito	Sup. in Ha	19,27	N.d	-	-	0,2%
SAU	Sup. in Ha	1.105,69	1.315,77	-210,08	-16,0%	0,5%
Aziende per classi di SAU:						
Nessuna	N° Aziende	0	0	0	-	0,0%
0_1	N° Aziende	95	85	10	11,8%	0,6%
1_2	N° Aziende	24	31	-7	-22,6%	0,3%
2_5	N° Aziende	24	23	1	4,3%	0,3%
5_10	N° Aziende	10	15	-5	-33,3%	0,3%
10_20	N° Aziende	16	13	-3	-23,1%	0,8%
20_50	N° Aziende	9	0	9	-	0,7%
50_100	N° Aziende	1	0	1	-	0,2%
>100	N° Aziende	2	5	-4	-80,0%	0,8%
Superficie non Utilizzata¹	Sup. in Ha	109,74	242,00	-9,62	-4,0%	1,5%
Altra superficie¹	Sup. in Ha	122,64				1,7%
Forma giuridica:						
Azienda individuale	N° Aziende	179	N.d	-	-	0,5%
Società di persone e di capitali	N° Aziende	2	N.d	-	-	0,4%
Società cooperativa	N° Aziende	0	N.d	-	-	0,0%
Associazione di produttori	N° Aziende	0	N.d	-	-	0,0%
Altro	N° Aziende	0	N.d	-	-	0,0%
Aziende che vendono i propri prodotti						
In parte	N° Aziende	148	N.d	-	-	0,7%
Tutti	N° Aziende	9	N.d	-	-	0,1%
Nessuno	N° Aziende	24	N.d	-	-	0,3%
UTILIZZAZIONE TERRENI COLTIVATI						
Totale Seminativi	Sup. in Ha	872,31	889,37	-17,06	-1,9%	0,6%
	N° Aziende	168	N.d	-	-	0,8%
Cereali	Sup. in Ha	337,45	321,92	15,53	4,8%	0,5%
	N° Aziende	51	69	-18	-26,1%	0,6%
<i>Frumento</i>	Sup. in Ha	250,62	283,77	-33,15	-11,7%	0,4%
<i>Orzo</i>	Sup. in Ha	73,03	N.d	-	-	2,1%
<i>Avena</i>	Sup. in Ha	0,20	N.d	-	-	0,0%
<i>Grano turco</i>	Sup. in Ha	13,60	N.d	-	-	0,3%
<i>Altri cereali</i>	Sup. in Ha	0,00	N.d	-	-	0,0%
Legumi Secchi	Sup. in Ha	23,78	N.d	-	-	1,7%
Patata	Sup. in Ha	0,50	N.d	-	-	0,0%
Barbabietola da zucchero	Sup. in Ha	0,20	N.d	-	-	0,0%
Piante industriali	Sup. in Ha	88,14	N.d	-	-	0,9%
Ortive	Sup. in Ha	1,72	1,24	0,48	38,7%	0,0%
	N° Aziende	23	23	0	0,0%	1,0%
<i>In piena aria</i>	Sup. in Ha	1,72	N.d	-	-	0,0%
<i>Protette (serra, tunnel, ecc..)</i>	Sup. in Ha	0,00	N.d	-	-	0,0%
Foraggere avvicendate	Sup. in Ha	371,65	242,30	129,35	53,4%	0,7%
	N° Aziende	56	36	20	55,6%	0,9%
Coltivazioni Legnose Agrarie	Sup. in Ha	82,56	N.d	-	-	0,2%
	N° aziende	152	N.d	-	-	0,5%
Vite	Sup. in Ha	36,98	55,07	-18,09	-32,8%	0,7%
	N° Aziende	105	136	-31	-22,8%	0,9%
<i>Vitigni (DOC e DOCG)</i>	Sup. in Ha	18,88	24,50	-5,62	-22,9%	2,2%
	N° Aziende	13	16	-3	-18,8%	1,7%
<i>Vitigni per la produzione di altri vini</i>	Sup. in Ha	18,05	30,17	-12,12	-40,2%	0,4%
<i>Viti non innestate</i>	Sup. in Ha	0,00	N.d	-	-	0,0%

¹ Per il dato del Censimento del 1990 non è disponibile la distinzione tra superficie non utilizzata e altra superficie.

		Anno 2000	Anno 1990	Variazione Assoluta	Variazione %	% su Tot. Prov.
Olivo	Sup. in Ha	42,72	20,51	22,21	108,3%	0,3%
	N° Aziende	127	89	38	42,7%	0,6%
Fruttiferi	Sup. in Ha	2,06	0,96	1,1	114,6%	0,0%
	N° Aziende	14	N.d	-	-	0,1%
	Sup. in Ha	0,60	N.d	-	-	0,3%
<i>melo</i>	Sup. in Ha	0,03	N.d	-	-	0,1%
<i>pero</i>	Sup. in Ha	0	N.d	-	-	0,0%
<i>pesco</i>	Sup. in Ha	0	N.d	-	-	0,0%
<i>nettarina (pesca noce)</i>	Sup. in Ha	0	N.d	-	-	0,0%
<i>actinidia-kiwi</i>	Sup. in Ha	0	N.d	-	-	0,0%
<i>nocciolo</i>	Sup. in Ha	0	N.d	-	-	0,0%
<i>castagno</i>	Sup. in Ha	0,73	N.d	-	-	0,0%
<i>altra frutta</i>	Sup. in Ha	0,7	N.d	-	-	0,1%
Vivai	Sup. in Ha	0,00	N.d	-	-	0,0%
PRATI PERMANENTI E PASCOLI	Sup. in Ha	150,82	345,98	-195,16	-56,4%	0,7%
	N° Aziende	68	N.d	-	-	0,9%
Arboricoltura da legno	Sup. in Ha	82,40	N.d	-	-	11,5%
	N° Aziende	4	N.d	-	-	2,2%
Pioppeti	Sup. in Ha	0,00	0,00	0	0,0%	0,0%
Boschi	Sup. in Ha	163,37	162,50	0,87	0,5%	0,3%
	N° Az.	65	N.d	-	-	0,8%
Fustaie	Sup. in Ha	15,65	N.d	-	-	0,2%
Cedui	Sup. in Ha	147,72	N.d	-	-	0,3%
Macchia mediterranea	Sup. in Ha	0,00	N.d	-	-	0,0%
Irrigazione						
Superficie irrigabile	Sup. in Ha	18,25	35,54	-17,29	-48,6%	0,0%
Allevamenti: consistenza al 22-10-2000						
Bovini	Aziende	10	13	-3	-23,1%	1,0%
	N° Capi	229	301	-72	-23,9%	0,6%
Bufalini	Aziende	0	N.d	-	-	0,0%
	N° Capi	0	N.d	-	-	0,0%
Ovini	Aziende	34	30	4	13,3%	2,2%
	N° Capi	2.420	1.943	477	24,5%	0,8%
Caprini	Aziende	5	7	-2	-28,6%	2,3%
	N° Capi	37	81	-44	-54,3%	0,8%
Conigli	Aziende	36	N.d	-	-	1,6%
	N° Capi	322	N.d	-	-	0,7%
Equini	Aziende	7	50	-43	-86,0%	0,8%
	N° Capi	54	127	-73	-57,5%	1,5%
Suini	Aziende	23	47	-24	-51,1%	1,7%
	N° Capi	37	102	-65	-63,7%	0,2%
Allevamenti avicoli	Aziende	96	86	10	11,6%	1,7%
	N° Capi	1.633	1.475	158	10,7%	0,1%
Produzione di latte bovino						
Latte munto	Kg	22.400	N.d	-	-	0,0%
Consegna a caseifici	Kg	22.400	N.d	-	-	0,0%
Vendita diretta	Kg	0	N.d	-	-	0,0%
Alimentazione del bestiame in azienda	Kg	0	N.d	-	-	0,0%
Trasformazione in azienda	Kg	0	N.d	-	-	0,0%
Prodotti ottenuti	Kg	0	N.d	-	-	0,0%
<i>Formaggio</i>	Kg	0	N.d	-	-	0,0%
<i>Altri prodotti</i>	Kg	0	N.d	-	-	0,0%
Produzione di latte ovino						
Latte munto	Kg	405.200	N.d	-	-	1,1%
Consegna a caseifici	Kg	405.200	N.d	-	-	1,2%
Vendita diretta	Kg	0	N.d	-	-	0,0%
Alimentazione del bestiame in azienda	Kg	0	N.d	-	-	0,0%
Trasformazione in azienda	Kg	0	N.d	-	-	0,0%
Prodotti ottenuti	Kg	0	N.d	-	-	0,0%
<i>Formaggio</i>	Kg	0	N.d	-	-	0,0%
<i>Altri prodotti</i>	Kg	0	N.d	-	-	0,0%
MEZZI MECCANICI UTILIZZATI						
Trattrici	n.°	141	98	43	43,9%	0,6%
Motocoltivatori, motozappe, motofresatrici, motofalciatrici e mietitrebbiatrici	n.°	140	84	56	66,7%	0,8%

		Anno 2000	Anno 1990	Variazione Assoluta	Variazione %	% su Tot. Prov.
Macchine per la raccolta completamente automatizzata di prodotti	n.°	6	N.d	-	-	0,3%
Apparecchi per la distribuzione dei prodotti fitoiatrici ²	n.°	104	34	100	294,1%	1,6%
Macchine per la fertilizzazione ²	n.°	30				0,7%
Lavoro						
Conduttore	Giornate lav.	8.181	7.925	256	3,2%	0,5%
	N° di persone	179	N.d	-	-	0,5%
Coniuge che lavora in azienda	Giornate lav.	1.828	2.438	-610	-25,0%	0,4%
	N° di persone	104	N.d	-	-	0,4%
Altri familiari che lavorano in azienda	Giornate lav.	1.092	2.596	-1.504	-57,9%	0,3%
	N° di persone	198	N.d	-	-	3,1%
Parenti del conduttore che lavorano in azienda	Giornate lav.	1.128	149	979	657,0%	0,6%
	N° di persone	30	N.d	-	-	0,6%
A tempo indeterminato	Giornate lav.	406	N.d	-	-	0,4%
	N° di persone	2	N.d	-	-	0,3%
<i>dirigenti ed impiegati</i>	Giornate lav.	120	N.d	-	-	0,5%
	N° di persone	1	N.d	-	-	0,4%
<i>operai ed assimilati</i>	Giornate lav.	286	556	-270	-48,6%	0,4%
	N° di persone	1	N.d	-	-	0,2%
A tempo determinato	Giornate lav.	1.930	N.d	-	-	0,7%
	N° di persone	27	N.d	-	-	0,5%
<i>dirigenti, impiegati</i>	Giornate lav.	117	N.d	-	-	0,3%
	N° di persone	7	N.d	-	-	0,8%
<i>operai ed assimilati</i>	Giornate lav.	1.813	1.490	323	21,7%	0,8%
	N° di persone	20	N.d	-	-	0,5%

PRODUZIONE DI QUALITA'

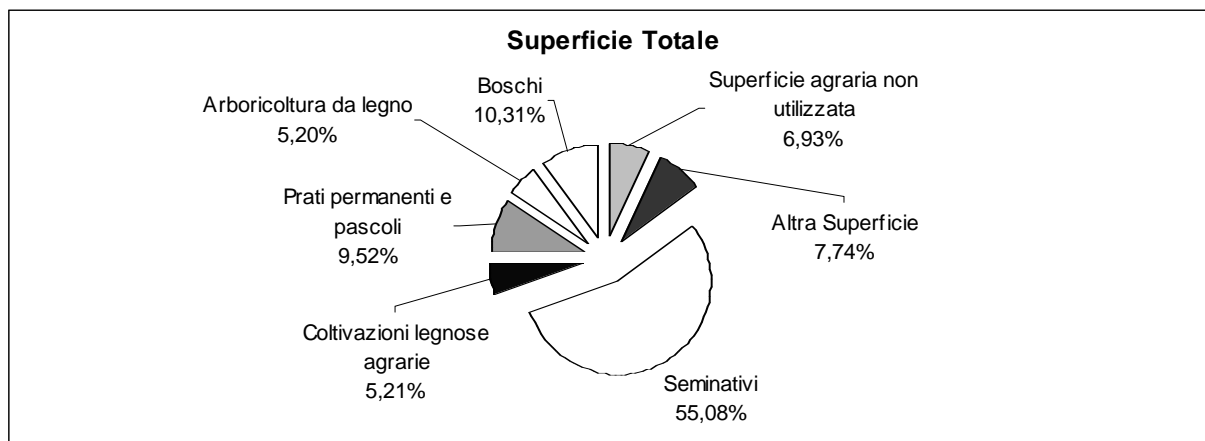
Produzione vegetale di qualità	Superficie		
	Integrata	Biologica	Sottoposta a disciplinare
Cereali	0,00	0,00	0,00
Ortive	0,00	0,00	0,00
Altri seminativi	0,00	0,00	0,00
Fruttiferi	0,00	0,00	0,00
Olivo	0,00	3,70	0,00
Vite	0,00	0,30	2,58
Piante industriali	0,00	0,00	0,00
Altre coltivazioni	0,00	0,00	0,00

Fonte: ISTAT - V Censimento generale dell'agricoltura 22-10-2000

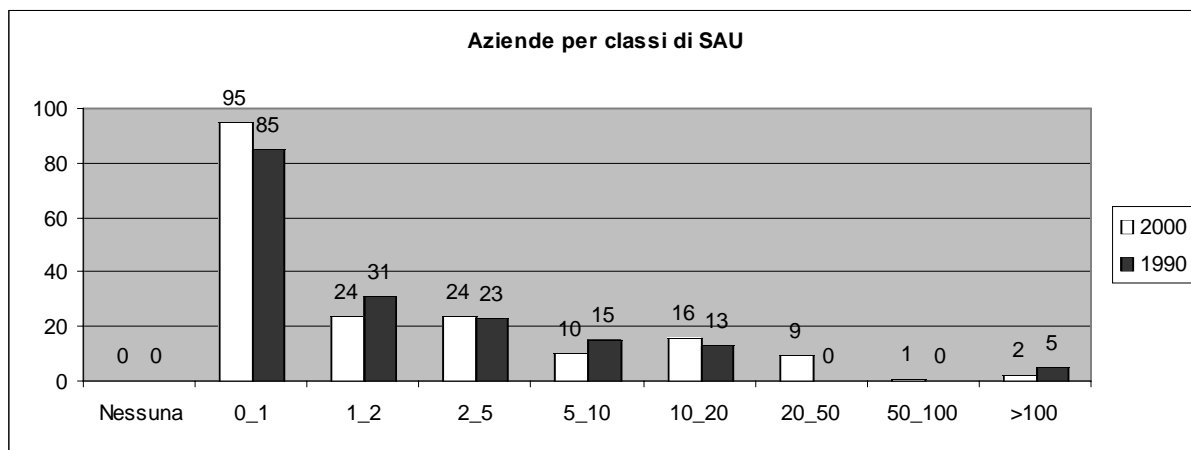
Produzione zootecnica di qualità	Capi	
	Biologici	Sottoposta a disciplinare
Avicoli	0	0
Bovini	11	24
Caprini	0	0
Ovini	0	0
Suini	0	0
Altri	0	0

Fonte: ISTAT - V Censimento generale dell'agricoltura 22-10-2000

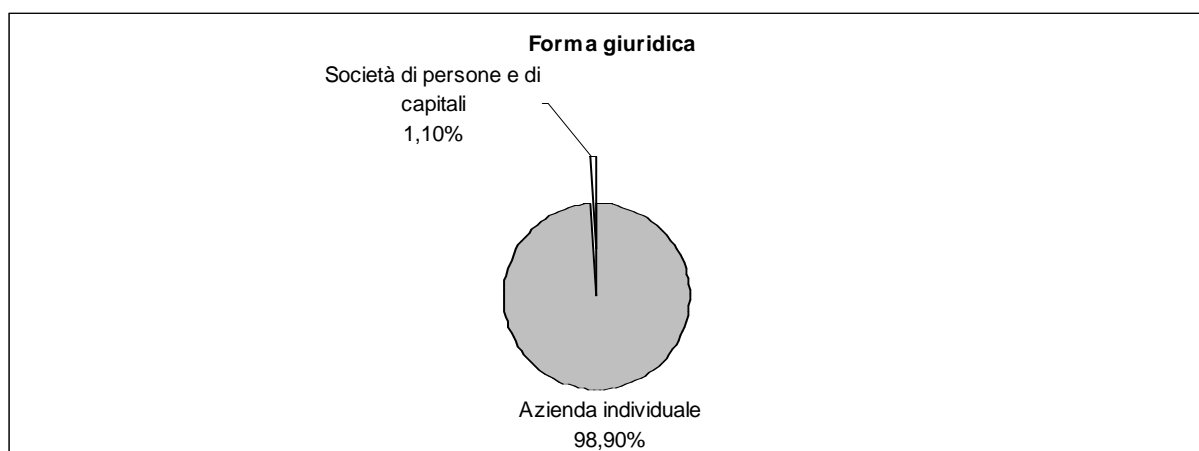
²Per il dato del Censimento del 1990 non è disponibile la distinzione tra Apparecchi per la distribuzione dei prodotti fitoiatrici e Macchine per la fertilizzazione.



Fonte: ISTAT - V Censimento generale dell'agricoltura 22-10-2000



Fonte: ISTAT - V Censimento generale dell'agricoltura 22-10-2000



Fonte: ISTAT - V Censimento generale dell'agricoltura 22-10-2000