

Caratteristiche strutturali delle aziende agricole

ORTE

Superficie Comunale Km^q 70,19
Aziende N° 538

Forma di Conduzione:		Anno 2000	Anno 1990	Variazione Assoluta	Variazione %	% su Tot. Prov.
Conduzione diretta del coltivatore	N° Aziende	511	482	29	6,0%	1,4%
<i>con solo manodopera familiare</i>	N° Aziende	504	462	42	9,1%	1,5%
<i>con manodopera familiare prevalente</i>	N° Aziende	4	7	-3	-42,9%	0,3%
<i>con manodopera extrafamiliare prevalente</i>	N° Aziende	3	13	-10	-76,9%	0,4%
Conduzione con salariati	N° Aziende	27	57	-30	-52,6%	1,3%
Conduzione a colonia parziale appoderata	N° Aziende	0	0	0	0,0%	0,0%
Altra forma di conduzione	N° Aziende	0	0	0	0,0%	0,0%
Superficie Totale dell'Azienda	Sup. in Ha	4.431,54	4.975,40	-543,86	-10,9%	1,6%
di proprietà	Sup. in Ha	3.520,34	N.d.	-	-	1,5%
in affitto	Sup. in Ha	908,43	N.d.	-	-	2,9%
uso gratuito	Sup. in Ha	2,77	N.d.	-	-	0,0%
SAU	Sup. in Ha	3.250,18	3.374,44	-124,26	-3,7%	1,5%
Aziende per classi di SAU:						
Nessuna	N° Aziende	3	2	1	0,0%	0,9%
0_1	N° Aziende	263	257	6	2,3%	1,7%
1_2	N° Aziende	95	97	-2	-2,1%	1,3%
2_5	N° Aziende	87	89	-2	-2,2%	1,1%
5_10	N° Aziende	35	32	3	9,4%	1,1%
10_20	N° Aziende	26	30	-4	-13,3%	1,3%
20_50	N° Aziende	15	19	-4	-21,1%	1,1%
50_100	N° Aziende	9	7	2	28,6%	2,2%
>100	N° Aziende	5	7	-2	-28,6%	2,0%
Superficie non Utilizzata¹	Sup. in Ha	92,01	354,00	-48,2	-13,6%	1,2%
Altra superficie¹	Sup. in Ha	213,79	354,00	-48,2	-13,6%	3,1%
Forma giuridica:						
Azienda individuale	N° Aziende	529	N.d.	-	-	1,4%
Società di persone e di capitali	N° Aziende	6	N.d.	-	-	1,2%
Società cooperativa	N° Aziende	0	N.d.	-	-	0,0%
Associazione di produttori	N° Aziende	0	N.d.	-	-	0,0%
Altro	N° Aziende	3	N.d.	-	-	2,0%
Aziende che vendono i propri prodotti						
In parte	N° Aziende	372	N.d.	-	-	1,7%
Tutti	N° Aziende	31	N.d.	-	-	0,3%
Nessuno	N° Aziende	135	N.d.	-	-	2,0%
UTILIZZAZIONE TERRENI COLTIVATI						
Totale Seminati	Sup. in Ha	2.855,68	2.881,10	471,00	16,3%	1,9%
	N° Aziende	141	N.d.	-	-	0,7%
Cereali	Sup. in Ha	1.248,33	1.460,16	-211,83	-14,5%	1,8%
	N° Aziende	24	255	142	55,7%	0,3%
<i>Frumento</i>	Sup. in Ha	897,38	1.114,15	-216,77	-19,5%	1,5%
<i>Orzo</i>	Sup. in Ha	94,95	N.d.	-	-	2,8%
<i>Avena</i>	Sup. in Ha	12,08	N.d.	-	-	1,4%
<i>Granoturco</i>	Sup. in Ha	228,70	N.d.	-	-	5,7%
<i>Altri cereali</i>	Sup. in Ha	15,22	N.d.	-	-	2,4%
Legumi Secchi	Sup. in Ha	3,54	N.d.	-	-	0,3%
Patata	Sup. in Ha	0,06	N.d.	-	-	0,0%
Barbabetola da zucchero	Sup. in Ha	62,00	N.d.	-	-	7,3%
Piante industriali	Sup. in Ha	222,30	N.d.	-	-	2,2%
Ortive	Sup. in Ha	8,78	20,20	-11,42	-56,5%	0,2%
	N° Aziende	15	71	41	57,7%	0,7%
<i>In piena aria</i>	Sup. in Ha	8,78	N.d.	-	-	0,2%
<i>Protette (serra, tunnel, ecc..)</i>	Sup. in Ha	0,00	N.d.	-	-	0,0%
Foraggiere avvicendate	Sup. in Ha	984,05	827,29	156,76	18,9%	2,0%
	N° Aziende	3	165	158	95,8%	0,0%
Coltivazioni Legnose Agrarie	Sup. in Ha	316,74	N.d.	-	-	0,8%
	N° aziende	429	N.d.	-	-	1,4%
Vite	Sup. in Ha	87,63	101,40	-13,77	-13,6%	1,8%
	N° Aziende	291	351	-60	-17,1%	2,4%
<i>Vitigni (DOC e DOCG)</i>	Sup. in Ha	0,25	N.d.	-	-	0,0%
	N° Aziende	1	N.d.	-	-	0,1%
<i>Vitigni per la produzione di altri vini</i>	Sup. in Ha	87,36	101,13	-13,77	-13,6%	2,1%
<i>Viti non innestate</i>	Sup. in Ha	0,00	N.d.	-	-	0,0%

¹Per il dato del Censimento del 1990 non è disponibile la distinzione tra superficie non utilizzata e altra superficie.

		Anno 2000	Anno 1990	Variazione Assoluta	Variazione %	% su Tot. Prov.
Olivo	Sup. in Ha	182,7	77,35	105,35	136,2%	1,3%
	N° Aziende	346	201	145	72,1%	1,5%
Fruttiferi	Sup. in Ha	46,41	26,79	19,62	73,2%	0,2%
	N° Aziende	56	52	4	7,7%	0,4%
	<i>Sup. in Ha</i>	<i>2,10</i>	<i>N.d.</i>	<i>-</i>	<i>-</i>	<i>1,1%</i>
	<i>Sup. in Ha</i>	<i>0,96</i>	<i>N.d.</i>	<i>-</i>	<i>-</i>	<i>1,6%</i>
	<i>Sup. in Ha</i>	<i>1,19</i>	<i>N.d.</i>	<i>-</i>	<i>-</i>	<i>0,4%</i>
	<i>Sup. in Ha</i>	<i>0,07</i>	<i>N.d.</i>	<i>-</i>	<i>-</i>	<i>0,3%</i>
	<i>Sup. in Ha</i>	<i>0</i>	<i>N.d.</i>	<i>-</i>	<i>-</i>	<i>0,0%</i>
	<i>Sup. in Ha</i>	<i>25,13</i>	<i>N.d.</i>	<i>-</i>	<i>-</i>	<i>0,1%</i>
	<i>Sup. in Ha</i>	<i>7,3</i>	<i>N.d.</i>	<i>-</i>	<i>-</i>	<i>0,3%</i>
	<i>Sup. in Ha</i>	<i>9,66</i>	<i>N.d.</i>	<i>-</i>	<i>-</i>	<i>1,4%</i>
Vivai	Sup. in Ha	0,00	N.d.	-	-	0,0%
PRATI PERMANENTI E PASCOLI	Sup. in Ha	77,76	287,80	-210,04	-73,0%	0,4%
	N° Aziende	47	N.d.	-	-	0,6%
Arboricoltura da legno	Sup. in Ha	7,30	N.d.	-	-	1,0%
	N° Aziende	3	N.d.	-	-	1,6%
Pioppeti	Sup. in Ha	0,00	61,00	-61	-100,0%	0,0%
Boschi	Sup. in Ha	868,26	1.186,10	-317,84	-26,8%	1,6%
	N° Az.	111	N.d.	-	-	1,3%
Fustaie	Sup. in Ha	0,00	N.d.	-	-	0,0%
Cedui	Sup. in Ha	735,96	N.d.	-	-	1,6%
Macchia mediterranea	Sup. in Ha	132,30	N.d.	-	-	6,2%
Irrigazione						
Superficie irrigabile	Sup. in Ha	451,52	616,22	-164,70	-26,7%	1,0%
Allevamenti: consistenza al 22-10-2000						
Bovini	Aziende	15	41	-26	-63,4%	1,6%
	N° Capi	410	627	-217	-34,6%	1,1%
Bufalini	Aziende	0	N.d.	-	-	0,0%
	N° Capi	0	N.d.	-	-	0,0%
Ovini	Aziende	21	40	-19	-47,5%	1,3%
	N° Capi	2.536	2.091	445	21,3%	0,9%
Caprini	Aziende	6	9	-3	-33,3%	2,8%
	N° Capi	393	58	335	577,6%	8,7%
Conigli	Aziende	10	N.d.	-	-	0,4%
	N° Capi	235	N.d.	-	-	0,5%
Equini	Aziende	6	14	-8	-57,1%	0,7%
	N° Capi	20	46	-26	-56,5%	0,5%
Suini	Aziende	21	136	-115	-84,6%	1,6%
	N° Capi	562	807	-245	-30,4%	2,5%
Allevamenti avicoli	Aziende	30	241	-211	-87,6%	0,5%
	N° Capi	906	16.165	-15.259	-94,4%	0,1%
Produzione di latte bovino						
Latte munto	Kg	150.300	N.d.	-	-	0,2%
Consegna a caseifici	Kg	149.000	N.d.	-	-	0,2%
Vendita diretta	Kg	0	N.d.	-	-	0,0%
Alimentazione del bestiame in azienda	Kg	1.000	N.d.	-	-	0,3%
Trasformazione in azienda	Kg	0	N.d.	-	-	0,0%
Prodotti ottenuti	Kg	0	N.d.	-	-	0,0%
	<i>Kg</i>	<i>0</i>	<i>N.d.</i>	<i>-</i>	<i>-</i>	<i>0,0%</i>
	<i>Kg</i>	<i>0</i>	<i>N.d.</i>	<i>-</i>	<i>-</i>	<i>0,0%</i>
Produzione di latte ovino						
Latte munto	Kg	169.800	N.d.	-	-	0,5%
Consegna a caseifici	Kg	167.800	N.d.	-	-	0,5%
Vendita diretta	Kg	0	N.d.	-	-	0,0%
Alimentazione del bestiame in azienda	Kg	0	N.d.	-	-	0,0%
Trasformazione in azienda	Kg	1.000	N.d.	-	-	0,4%
Prodotti ottenuti	Kg	150	N.d.	-	-	0,4%
	<i>Kg</i>	<i>100</i>	<i>N.d.</i>	<i>-</i>	<i>-</i>	<i>0,3%</i>
	<i>Kg</i>	<i>50</i>	<i>N.d.</i>	<i>-</i>	<i>-</i>	<i>0,8%</i>
MEZZI MECCANICI UTILIZZATI						
Trattrici	n.°	289	261	28	10,7%	1,2%
Motocoltivatori, motozappe, motofresatrici, motofalciatrici e mietitrebbiatrici	n.°	391	262	129	49,2%	2,2%

		Anno 2000	Anno 1990	Variazione Assoluta	Variazione %	% su Tot. Prov.
Macchine per la raccolta completamente automatizzata di prodotti	n.°	3	N.d.	-	-	0,2%
Apparecchi per la distribuzione dei prodotti fitoiatrici ²	n.°	94	20	103	515,0%	1,5%
Macchine per la fertilizzazione ²	n.°	29				0,7%
Lavoro						
Conduttore	Giornate lav.	14.042	22.973	-8.931	-38,9%	0,8%
	N° di persone	529	N.d.	-	-	1,4%
Coniuge che lavora in azienda	Giornate lav.	2.309	5.225	-2.916	-55,8%	0,5%
	N° di persone	322	N.d.	-	-	1,3%
Altri familiari che lavorano in azienda	Giornate lav.	2.572	5.984	-3.412	-57,0%	0,8%
	N° di persone	364	N.d.	-	-	5,8%
Parenti del conduttore che lavorano in azienda	Giornate lav.	307	633	-326	-51,5%	0,2%
	N° di persone	28	N.d.	-	-	0,5%
A tempo indeterminato	Giornate lav.	795	N.d.	-	-	0,8%
	N° di persone	9	N.d.	-	-	1,2%
<i>dirigenti ed impiegati</i>	Giornate lav.	320	N.d.	-	-	1,3%
	N° di persone	6	N.d.	-	-	2,7%
<i>operai ed assimilati</i>	Giornate lav.	475	1.852	-1.377	-74,4%	0,6%
	N° di persone	3	N.d.	-	-	0,6%
A tempo determinato	Giornate lav.	1.064	N.d.	-	-	0,4%
	N° di persone	12	N.d.	-	-	0,2%
<i>dirigenti, impiegati</i>	Giornate lav.	2	N.d.	-	-	0,0%
	N° di persone	1	N.d.	-	-	0,1%
<i>operai ed assimilati</i>	Giornate lav.	1.062	4.295	-3.233	-75,3%	0,5%
	N° di persone	11	N.d.	-	-	0,3%

PRODUZIONE DI QUALITA'

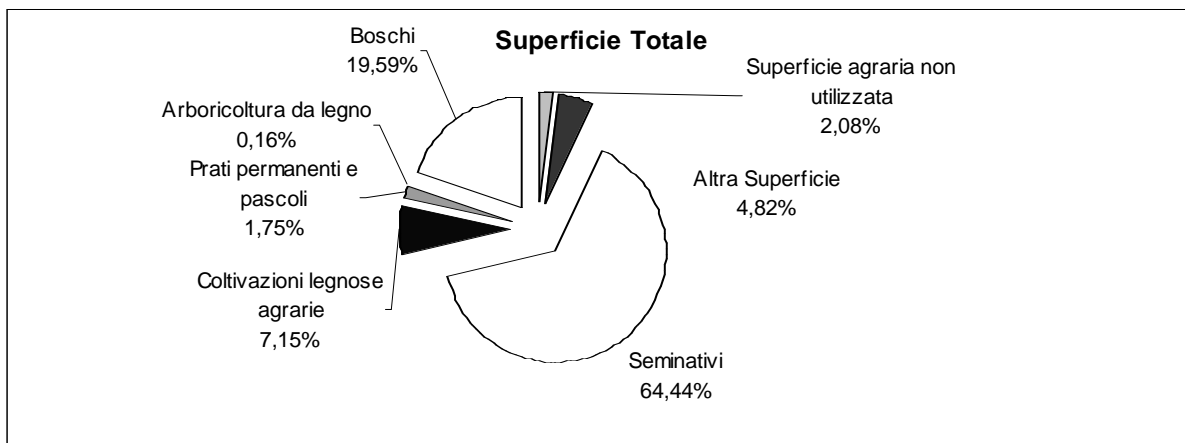
Produzione vegetale di qualità	Superficie		
	Integrata	Biologica	Sottoposta a disciplinare
Cereali	0,00	96,00	57,00
Ortive	0,00	0,00	0,00
Altri seminativi	12,00	117,00	72,00
Fruttiferi	8,00	6,42	0,00
Olivo	0,00	3,37	0,00
Vite	0,00	1,34	0,00
Plante industriali	0,00	0,00	0,00
Altre coltivazioni	0,00	0,19	0,00

Fonte: ISTAT - V Censimento generale dell'agricoltura 22-10-2000

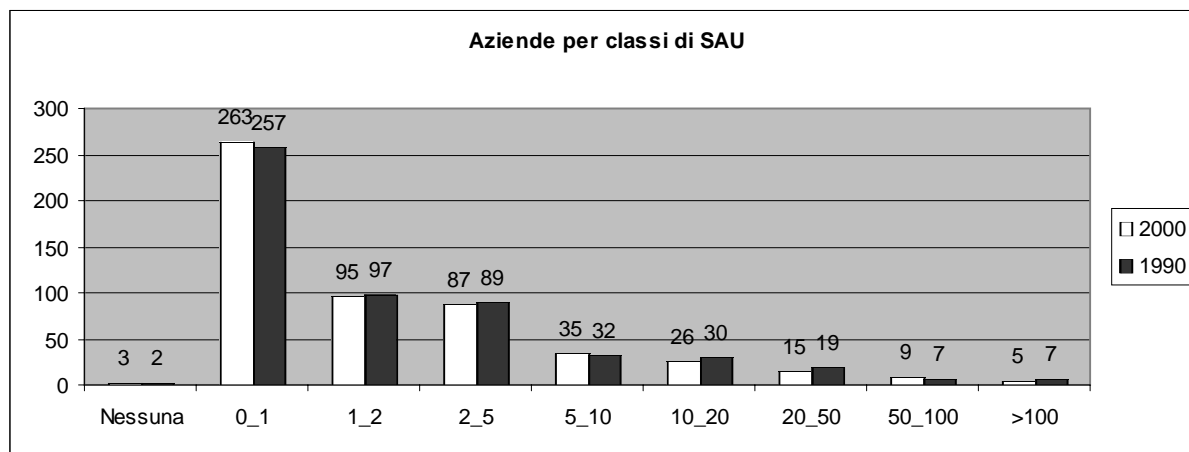
Produzione zootecnica di qualità	Capi	
	Biologici	Sottoposta a disciplinare
Avicoli	190	0
Bovini	187	0
Caprini	0	0
Ovini	327	0
Suini	0	0
Altri	0	0

Fonte: ISTAT - V Censimento generale dell'agricoltura 22-10-2000

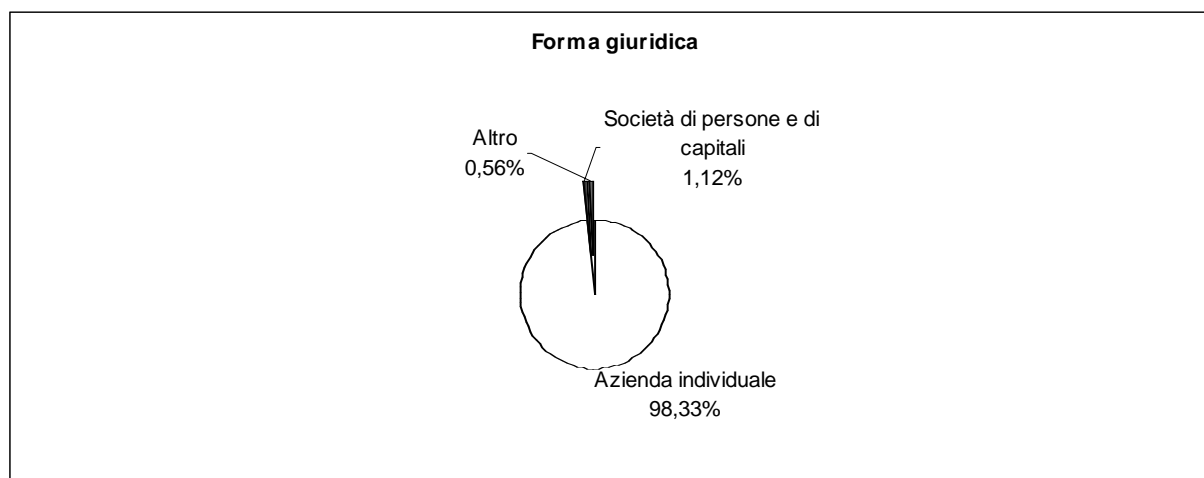
²Per il dato del Censimento del 1990 non è disponibile la distinzione tra Apparecchi per la distribuzione dei prodotti fitoiatrici e Macchine per la fertilizzazione.



Fonte: ISTAT - V Censimento generale dell'agricoltura 22-10-2000



Fonte: ISTAT - V Censimento generale dell'agricoltura 22-10-2000



Fonte: ISTAT - V Censimento generale dell'agricoltura 22-10-2000