

**Caratteristiche strutturali delle aziende agricole**

**PIANSANO**

**Superficie Comunale** Km<sup>q</sup> 26,45  
**Aziende** N° 346

Forma di Conduzione:		Anno 2000	Anno 1990	Variazione Assoluta	Variazione %	% su Tot. Prov.
Conduzione diretta del coltivatore	N° Aziende	249	262	-13	-5,0%	0,7%
<i>con solo manodopera familiare</i>	N° Aziende	232	262	-30	-11,5%	0,7%
<i>con manodopera familiare prevalente</i>	N° Aziende	9	0	9	-	0,7%
<i>con manodopera extrafamiliare prevalente</i>	N° Aziende	8	0	8	-	1,1%
Conduzione con salariati	N° Aziende	97	100	-3	-3,0%	4,8%
Conduzione a colonia parziale appoderata	N° Aziende	0	0	0	-	0,0%
Altra forma di conduzione	N° Aziende	0	0	0	-	0,0%
<b>Superficie Totale dell'Azienda</b>	<b>Sup. in Ha</b>	<b>3.047,87</b>	<b>2.211,52</b>	<b>836,35</b>	<b>37,8%</b>	<b>1,1%</b>
di proprietà	Sup. in Ha	2.840,42	N.d.	-	-	1,2%
in affitto	Sup. in Ha	205,44	N.d.	-	-	0,7%
uso gratuito	Sup. in Ha	2,01	N.d.	-	-	0,0%
<b>SAU</b>	<b>Sup. in Ha</b>	<b>2.698,20</b>	<b>1.915,68</b>	<b>782,52</b>	<b>40,8%</b>	<b>1,3%</b>
<b>Aziende per classi di SAU:</b>						
Nessuna	N° Aziende	0	5	-5	-100,0%	0,0%
0_1	N° Aziende	62	68	-6	-8,8%	0,4%
1_2	N° Aziende	54	51	3	5,9%	0,8%
2_5	N° Aziende	95	112	-17	-15,2%	1,2%
5_10	N° Aziende	59	76	-17	-22,4%	1,8%
10_20	N° Aziende	40	36	4	11,1%	1,9%
20_50	N° Aziende	30	12	18	150,0%	2,3%
50_100	N° Aziende	6	2	4	-	1,4%
>100	N° Aziende	0	0	0	-	0,0%
<b>Superficie non Utilizzata<sup>1</sup></b>	<b>Sup. in Ha</b>	<b>61,38</b>	<b>80,00</b>	<b>3,41</b>	<b>4,3%</b>	<b>0,8%</b>
<b>Altra superficie<sup>1</sup></b>	<b>Sup. in Ha</b>	<b>22,03</b>				<b>0,3%</b>
<b>Forma giuridica:</b>						
Azienda individuale	N° Aziende	339	N.d.	-	-	0,9%
Società di persone e di capitali	N° Aziende	6	N.d.	-	-	1,2%
Società cooperativa	N° Aziende	0	N.d.	-	-	0,0%
Associazione di produttori	N° Aziende	0	N.d.	-	-	0,0%
Altro	N° Aziende	1	N.d.	-	-	0,7%
<b>Aziende che vendono i propri prodotti</b>						
In parte	N° Aziende	183	N.d.	-	-	0,8%
Tutti	N° Aziende	159	N.d.	-	-	1,7%
Nessuno	N° Aziende	4	N.d.	-	-	0,1%
<b>UTILIZZAZIONE TERRENI COLTIVATI</b>						
<b>Totale Seminativi</b>	<b>Sup. in Ha</b>	<b>2.555,41</b>	<b>1.832,39</b>	<b>-1.507,39</b>	<b>-82,3%</b>	<b>1,7%</b>
	<b>N° Aziende</b>	<b>325</b>	<b>N.d.</b>	<b>-</b>	<b>-</b>	<b>1,6%</b>
Cereali	Sup. in Ha	1.338,61	744,96	593,65	79,7%	2,0%
	N° Aziende	168	155	13	8,4%	2,0%
<i>Fumento</i>	Sup. in Ha	1.328,33	728,96	599,37	82,2%	2,2%
<i>Orzo</i>	Sup. in Ha	5,00	N.d.	-	-	0,1%
<i>Avena</i>	Sup. in Ha	0,00	N.d.	-	-	0,0%
<i>Granoturco</i>	Sup. in Ha	5,28	N.d.	-	-	0,1%
<i>Altri cereali</i>	Sup. in Ha	0,00	N.d.	-	-	0,0%
Legumi Secchi	Sup. in Ha	0,53	N.d.	-	-	0,0%
Patata	Sup. in Ha	1,24	N.d.	-	-	0,1%
Barbabietola da zucchero	Sup. in Ha	0,00	N.d.	-	-	0,0%
Piante industriali	Sup. in Ha	91,04	N.d.	-	-	0,9%
Ortive	Sup. in Ha	0,50	4,40	-3,9	-88,6%	0,0%
	N° Aziende	8	16	-8	-50,0%	0,4%
<i>In piena aria</i>	Sup. in Ha	0,50	N.d.	-	-	0,0%
<i>Protette (serra, tunnel, ecc..)</i>	Sup. in Ha	0,00	N.d.	-	-	0,0%
Foraggere avvicendate	Sup. in Ha	1.112,84	1.035,80	77,04	7,4%	2,2%
	N° Aziende	220	255	-35	-13,7%	3,4%
<b>Coltivazioni Legnose Agrarie</b>	<b>Sup. in Ha</b>	<b>91,15</b>	<b>N.d.</b>	<b>-</b>	<b>-</b>	<b>0,2%</b>
	<b>N° aziende</b>	<b>119</b>	<b>N.d.</b>	<b>-</b>	<b>-</b>	<b>0,4%</b>
Vite	Sup. in Ha	16,98	30,11	-13,13	-43,6%	0,3%
	N° Aziende	56	113	-57	-50,4%	0,5%
<i>Vitigni (DOC e DOCG)</i>	Sup. in Ha	0,00	N.d.	-	-	0,0%
	N° Aziende	0	N.d.	-	-	0,0%
<i>Vitigni per la produzione di altri vini</i>	Sup. in Ha	16,98	30,11	-13,13	-43,6%	0,4%
<i>Viti non innestate</i>	Sup. in Ha	0,00	N.d.	-	-	0,0%

<sup>1</sup> Per il dato del Censimento del 1990 non è disponibile la distinzione tra superficie non utilizzata e altra superficie.

		Anno 2000	Anno 1990	Variazione Assoluta	Variazione %	% su Tot. Prov.
Olivo	Sup. in Ha	44,47	23,47	21	89,5%	0,3%
	N° Aziende	79	85	-6	-7,1%	0,3%
Fruttiferi	Sup. in Ha	29,65	3,81	25,84	678,2%	0,1%
	N° Aziende	17	85	-68	-80,0%	0,1%
<i>melo</i>	Sup. in Ha	0,00	N.d.	-	-	0,0%
<i>pero</i>	Sup. in Ha	0	N.d.	-	-	0,0%
<i>pesco</i>	Sup. in Ha	0	N.d.	-	-	0,0%
<i>nettarina (pesca noce)</i>	Sup. in Ha	0	N.d.	-	-	0,0%
<i>actinidia-kiwi</i>	Sup. in Ha	0	N.d.	-	-	0,0%
<i>nocciolo</i>	Sup. in Ha	3,93	N.d.	-	-	0,0%
<i>castagno</i>	Sup. in Ha	1	N.d.	-	-	0,0%
<i>altra frutta</i>	Sup. in Ha	24,72	N.d.	-	-	3,5%
Vivai	Sup. in Ha	0,00	N.d.	-	-	0,0%
<b>PRATI PERMANENTI E PASCOLI</b>	<b>Sup. in Ha</b>	<b>51,64</b>	<b>25,35</b>	<b>26,29</b>	<b>103,7%</b>	<b>0,2%</b>
	<b>N° Aziende</b>	<b>24</b>	<b>N.d.</b>	<b>-</b>	<b>-</b>	<b>0,3%</b>
<b>Arboricoltura da legno</b>	<b>Sup. in Ha</b>	<b>6,37</b>	<b>N.d.</b>	<b>-</b>	<b>-</b>	<b>0,9%</b>
	<b>N° Aziende</b>	<b>5</b>	<b>N.d.</b>	<b>-</b>	<b>-</b>	<b>2,7%</b>
Pioppeti	Sup. in Ha	0,00	0,00	0	0,0%	0,0%
<b>Boschi</b>	<b>Sup. in Ha</b>	<b>259,89</b>	<b>215,79</b>	<b>44,10</b>	<b>20,4%</b>	<b>0,5%</b>
	<b>N° Az.</b>	<b>86</b>	<b>N.d.</b>	<b>-</b>	<b>-</b>	<b>1,0%</b>
Fustaie	Sup. in Ha	1,20	N.d.	-	-	0,0%
Cedui	Sup. in Ha	233,73	N.d.	-	-	0,5%
Macchia mediterranea	Sup. in Ha	24,96	N.d.	-	-	1,2%
<b>Irrigazione</b>						
Superficie irrigabile	Sup. in Ha	1,50	31,95	-30,45	-95,3%	0,0%
<b>Allevamenti: consistenza al 22-10-2000</b>						
Bovini	Aziende	2	9	-7	-77,8%	0,2%
	N° Capi	11	28	-17	-60,7%	0,0%
Bufalini	Aziende	0	N.d.	-	-	0,0%
	N° Capi	0	N.d.	-	-	0,0%
Ovini	Aziende	35	68	-33	-48,5%	2,2%
	N° Capi	7.785	9.896	-2.111	-21,3%	2,7%
Caprini	Aziende	0	3	-3	-100,0%	0,0%
	N° Capi	0	6	-6	-100,0%	0,0%
Conigli	Aziende	0	N.d.	-	-	0,0%
	N° Capi	0	N.d.	-	-	0,0%
Equini	Aziende	4	9	-5	-55,6%	0,5%
	N° Capi	7	16	-9	-56,3%	0,2%
Suini	Aziende	3	15	-12	-80,0%	0,2%
	N° Capi	28	133	-105	-78,9%	0,1%
Allevamenti avicoli	Aziende	1	63	-62	-98,4%	0,0%
	N° Capi	15	1.020	-1.005	-98,5%	0,0%
<b>Produzione di latte bovino</b>						
Latte munto	Kg	0	N.d.	-	-	0,0%
Consegna a caseifici	Kg	0	N.d.	-	-	0,0%
Vendita diretta	Kg	0	N.d.	-	-	0,0%
Alimentazione del bestiame in azienda	Kg	0	N.d.	-	-	0,0%
Trasformazione in azienda	Kg	0	N.d.	-	-	0,0%
Prodotti ottenuti	Kg	0	N.d.	-	-	0,0%
<i>Formaggio</i>	Kg	0	N.d.	-	-	0,0%
<i>Altri prodotti</i>	Kg	0	N.d.	-	-	0,0%
<b>Produzione di latte ovino</b>						
Latte munto	Kg	1.158.800	N.d.	-	-	3,3%
Consegna a caseifici	Kg	1.156.600	N.d.	-	-	3,3%
Vendita diretta	Kg	2.200	N.d.	-	-	0,8%
Alimentazione del bestiame in azienda	Kg	0	N.d.	-	-	0,0%
Trasformazione in azienda	Kg	0	N.d.	-	-	0,0%
Prodotti ottenuti	Kg	0	N.d.	-	-	0,0%
<i>Formaggio</i>	Kg	0	N.d.	-	-	0,0%
<i>Altri prodotti</i>	Kg	0	N.d.	-	-	0,0%
<b>MEZZI MECCANICI UTILIZZATI</b>						
Trattrici	n.°	184	103	81	78,6%	0,8%
Motocoltivatori, motozappe, motofresatrici, motofalciatrici e mietitrebbiatrici	n.°	124	139	-15	-10,8%	0,7%

		Anno 2000	Anno 1990	Variazione Assoluta	Variazione %	% su Tot. Prov.
Macchine per la raccolta completamente automatizzata di prodotti	n.°	0	N.d.	-	-	0,0%
Apparecchi per la distribuzione dei prodotti fitoiatrici <sup>2</sup>	n.°	29	46	44	95,7%	0,4%
Macchine per la fertilizzazione <sup>2</sup>	n.°	61				1,5%
<b>Lavoro</b>						
Conduttore	Giornate lav.	21.335	21.923	-588	-2,7%	1,2%
	N° di persone	345	N.d.	-	-	0,9%
Coniuge che lavora in azienda	Giornate lav.	2.170	2.254	-84	-3,7%	0,5%
	N° di persone	258	N.d.	-	-	1,0%
Altri familiari che lavorano in azienda	Giornate lav.	2.276	4.706	-2.430	-51,6%	0,7%
	N° di persone	255	N.d.	-	-	4,0%
Parenti del conduttore che lavorano in azienda	Giornate lav.	2.787	1.085	1.702	156,9%	1,6%
	N° di persone	25	N.d.	-	-	0,5%
A tempo indeterminato	Giornate lav.	197	N.d.	-	-	0,2%
	N° di persone	24	N.d.	-	-	3,2%
<i>dirigenti ed impiegati</i>	Giornate lav.	6	N.d.	-	-	0,0%
	N° di persone	1	N.d.	-	-	0,4%
<i>operai ed assimilati</i>	Giornate lav.	191	20	171	855,0%	0,2%
	N° di persone	23	N.d.	-	-	4,4%
A tempo determinato	Giornate lav.	436	N.d.	-	-	0,2%
	N° di persone	5	N.d.	-	-	0,1%
<i>dirigenti, impiegati</i>	Giornate lav.	0	N.d.	-	-	0,0%
	N° di persone	0	N.d.	-	-	0,0%
<i>operai ed assimilati</i>	Giornate lav.	436	257	179	69,6%	0,2%
	N° di persone	5	N.d.	-	-	0,1%

## PRODUZIONE DI QUALITA'

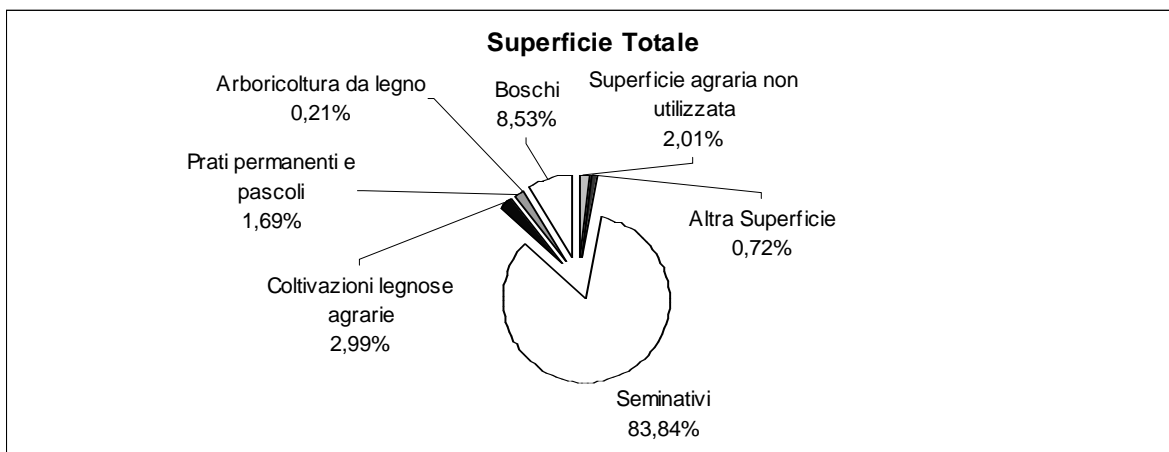
Produzione vegetale di qualità	Superficie		
	Integrata	Biologica	Sottoposta a disciplinare
Cereali	0,00	0,00	0,00
Ortive	0,00	0,00	0,00
Altri seminativi	0,00	0,00	0,00
Fruttiferi	0,00	0,04	0,00
Olivo	0,00	0,00	2,44
Vite	0,00	0,00	0,00
Piante industriali	0,00	0,00	0,00
Altre coltivazioni	0,00	0,00	0,00

Fonte: ISTAT - V Censimento generale dell'agricoltura 22-10-2000

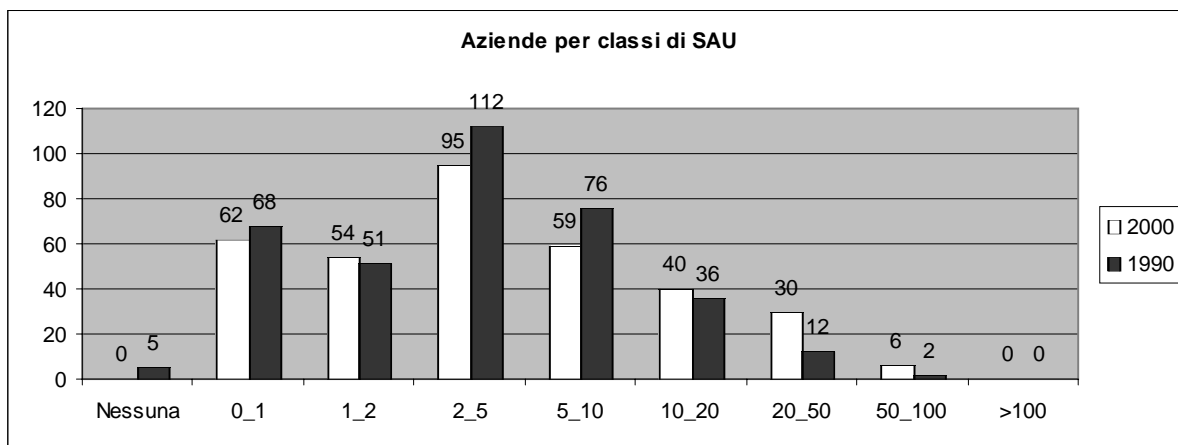
Produzione zootecnica di qualità	Capi	
	Biologici	Sottoposta a disciplinare
Avicoli	0	0
Bovini	0	0
Caprini	0	0
Ovini	212	0
Suini	1	0
Altri	0	0

Fonte: ISTAT - V Censimento generale dell'agricoltura 22-10-2000

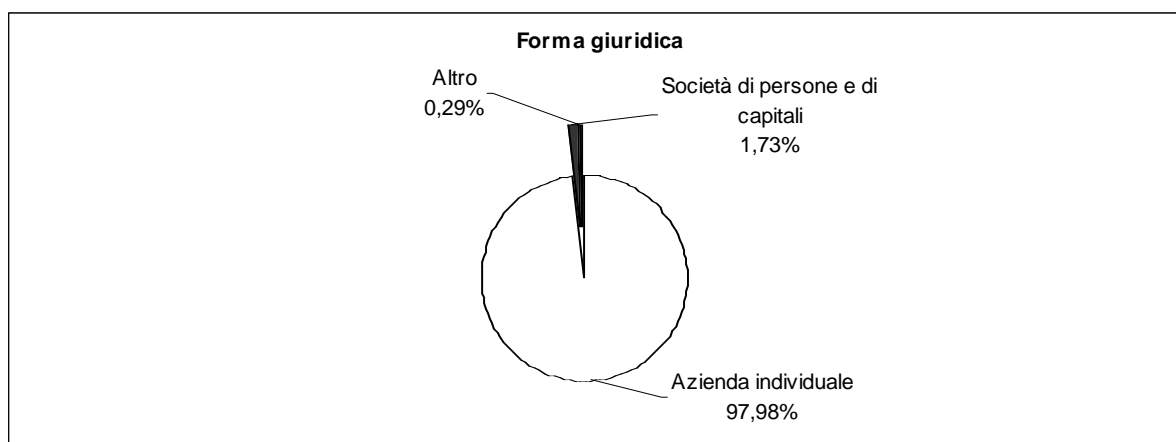
<sup>2</sup>Per il dato del Censimento del 1990 non è disponibile la distinzione tra Apparecchi per la distribuzione dei prodotti fitoiatrici e Macchine per la fertilizzazione.



Fonte: ISTAT - V Censimento generale dell'agricoltura 22-10-2000



Fonte: ISTAT - V Censimento generale dell'agricoltura 22-10-2000



Fonte: ISTAT - V Censimento generale dell'agricoltura 22-10-2000