

Caratteristiche strutturali delle aziende agricole

PROCENO

Superficie Comunale Km^q 41,87
Aziende N° 181

Forma di Conduzione:		Anno 2000	Anno 1990	Variazione Assoluta	Variazione %	% su Tot. Prov.
Conduzione diretta del coltivatore	N° Aziende	177	171	6	3,5%	0,5%
<i>con solo manodopera familiare</i>	N° Aziende	170	156	14	9,0%	0,5%
<i>con manodopera familiare prevalente</i>	N° Aziende	6	6	0	0,0%	0,4%
<i>con manodopera extrafamiliare prevalente</i>	N° Aziende	1	9	-8	-88,9%	0,1%
Conduzione con salariati	N° Aziende	4	21	-17	-81,0%	0,2%
Conduzione a colonia parziale appoderata	N° Aziende	0	0	0	0,0%	0,0%
Altra forma di conduzione	N° Aziende	0	14	-14	-100,0%	0,0%
Superficie Totale dell'Azienda	Sup. in Ha	2.986,24	3.367,14	-380,90	-11,3%	1,1%
di proprietà	Sup. in Ha	2.207,64	N.d.	-	-	0,9%
in affitto	Sup. in Ha	745,84	N.d.	-	-	2,4%
uso gratuito	Sup. in Ha	32,76	N.d.	-	-	0,3%
SAU	Sup. in Ha	2.499,41	2.809,29	-309,88	-11,0%	1,2%
Aziende per classi di SAU:						
Nessuna	N° Aziende	5	4	1	0,0%	1,5%
0_1	N° Aziende	75	79	-4	-5,1%	0,5%
1_2	N° Aziende	21	17	4	23,5%	0,3%
2_5	N° Aziende	26	36	-10	-27,8%	0,3%
5_10	N° Aziende	17	18	-1	-5,6%	0,5%
10_20	N° Aziende	11	30	-19	-63,3%	0,5%
20_50	N° Aziende	14	10	4	40,0%	1,1%
50_100	N° Aziende	8	9	-1	-11,1%	1,9%
>100	N° Aziende	4	4	0	0,0%	1,6%
Superficie non Utilizzata¹	Sup. in Ha	80,7	225,00	-0,19	-0,1%	1,1%
Altra superficie¹	Sup. in Ha	144,11	225,00	-0,19	-0,1%	2,1%
Forma giuridica:						
Azienda individuale	N° Aziende	171	N.d.	-	-	0,5%
Società di persone e di capitali	N° Aziende	7	N.d.	-	-	1,4%
Società cooperativa	N° Aziende	1	N.d.	-	-	5,3%
Associazione di produttori	N° Aziende	0	N.d.	-	-	0,0%
Altro	N° Aziende	2	N.d.	-	-	1,4%
Aziende che vendono i propri prodotti						
In parte	N° Aziende	79	N.d.	-	-	0,4%
Tutti	N° Aziende	28	N.d.	-	-	0,3%
Nessuno	N° Aziende	74	N.d.	-	-	1,1%
UTILIZZAZIONE TERRENI COLTIVATI						
Totale Seminati	Sup. in Ha	2.319,63	2.507,26	-2.355,26	-93,9%	1,6%
	N° Aziende	152	N.d.	-	-	0,8%
Cereali	Sup. in Ha	932,09	1.136,29	-204,20	-18,0%	1,4%
	N° Aziende	47	107	-60	-56,1%	0,6%
<i>Fumento</i>	Sup. in Ha	686,09	737,68	-51,59	-7,0%	1,2%
<i>Orzo</i>	Sup. in Ha	25,38	N.d.	-	-	0,7%
<i>Avena</i>	Sup. in Ha	11,24	N.d.	-	-	1,3%
<i>Granoturco</i>	Sup. in Ha	190,85	N.d.	-	-	4,8%
<i>Altri cereali</i>	Sup. in Ha	18,53	N.d.	-	-	2,9%
Legumi Secchi	Sup. in Ha	145,65	N.d.	-	-	10,5%
Patata	Sup. in Ha	4,58	N.d.	-	-	0,3%
Barbabietola da zucchero	Sup. in Ha	3,02	N.d.	-	-	0,4%
Piante industriali	Sup. in Ha	328,03	N.d.	-	-	3,2%
Ortive	Sup. in Ha	8,46	15,23	-6,77	-44,5%	0,2%
	N° Aziende	17	54	-37	-68,5%	0,8%
<i>In piena aria</i>	Sup. in Ha	8,46	N.d.	-	-	0,2%
<i>Protette (serra, tunnel, ecc..)</i>	Sup. in Ha	0,00	N.d.	-	-	0,0%
Foraggiere avvicendate	Sup. in Ha	482,33	399,24	83,09	20,8%	1,0%
	N° Aziende	28	36	-8	-22,2%	0,4%
Coltivazioni Legnose Agrarie	Sup. in Ha	41,01	N.d.	-	-	0,1%
	N° aziende	80	N.d.	-	-	0,3%
Vite	Sup. in Ha	23,66	47,34	-23,68	-50,0%	0,5%
	N° Aziende	68	133	-65	-48,9%	0,6%
<i>Vitigni (DOC e DOCG)</i>	Sup. in Ha	0,09	N.d.	-	-	0,0%
	N° Aziende	1	N.d.	-	-	0,1%
<i>Vitigni per la produzione di altri vini</i>	Sup. in Ha	23,57	47,34	-23,77	-50,2%	0,6%
<i>Viti non innestate</i>	Sup. in Ha	0,00	N.d.	-	-	0,0%

¹ Per il dato del Censimento del 1990 non è disponibile la distinzione tra superficie non utilizzata e altra superficie.

		Anno 2000	Anno 1990	Variazione Assoluta	Variazione %	% su Tot. Prov.	
Olivo	Sup. in Ha	10,93	8,81	2,12	24,1%	0,1%	
	N° Aziende	19	33	-14	-42,4%	0,1%	
Fruttiferi	Sup. in Ha	4,92	6,70	-1,78	-26,6%	0,0%	
	N° Aziende	12	33	-21	-63,6%	0,1%	
	<i>melo</i>	Sup. in Ha	0,28	N.d.	-	-	0,1%
	<i>pero</i>	Sup. in Ha	0,29	N.d.	-	-	0,5%
	<i>pesco</i>	Sup. in Ha	0,38	N.d.	-	-	0,1%
	<i>nettarina (pesca noce)</i>	Sup. in Ha	0	N.d.	-	-	0,0%
	<i>actinidia-kiwi</i>	Sup. in Ha	0,5	N.d.	-	-	0,1%
	<i>nocciolo</i>	Sup. in Ha	0,09	N.d.	-	-	0,0%
	<i>castagno</i>	Sup. in Ha	0,35	N.d.	-	-	0,0%
	<i>altra frutta</i>	Sup. in Ha	3,03	N.d.	-	-	0,4%
Vivai	Sup. in Ha	1,50	N.d.	-	-	2,6%	
PRATI PERMANENTI E PASCOLI	Sup. in Ha	138,77	236,27	-97,5	-41,3%	0,7%	
	N° Aziende	40	N.d.	-	-	0,5%	
Arboricoltura da legno	Sup. in Ha	0,00	N.d.	-	-	0,0%	
	N° Aziende	0	N.d.	-	-	0,0%	
Pioppeti	Sup. in Ha	0,00	0,00	0	0,0%	0,0%	
Boschi	Sup. in Ha	262,02	332,44	-70,42	-21,2%	0,5%	
	N° Az.	77	N.d.	-	-	0,9%	
Fustaie	Sup. in Ha	16,81	N.d.	-	-	0,2%	
Cedui	Sup. in Ha	245,21	N.d.	-	-	0,5%	
Macchia mediterranea	Sup. in Ha	0,00	N.d.	-	-	0,0%	
Irrigazione							
Superficie irrigabile	Sup. in Ha	420,35	470,90	-50,55	-10,7%	0,9%	
Allevamenti: consistenza al 22-10-2000							
Bovini	Aziende	4	14	-10	-71,4%	0,4%	
	N° Capi	601	311	290	93,2%	1,6%	
Bufalini	Aziende	0	N.d.	-	-	0,0%	
	N° Capi	0	N.d.	-	-	0,0%	
Ovini	Aziende	16	30	-14	-46,7%	1,0%	
	N° Capi	1.331	2.213	-882	-39,9%	0,5%	
Caprini	Aziende	1	3	-2	-66,7%	0,5%	
	N° Capi	35	12	23	191,7%	0,8%	
Conigli	Aziende	1	N.d.	-	-	0,0%	
	N° Capi	12	N.d.	-	-	0,0%	
Equini	Aziende	2	2	0	0,0%	0,2%	
	N° Capi	3	5	-2	-40,0%	0,1%	
Suini	Aziende	0	34	-34	-100,0%	0,0%	
	N° Capi	0	2.691	-2.691	-100,0%	0,0%	
Allevamenti avicoli	Aziende	5	69	-64	-92,8%	0,1%	
	N° Capi	380	2.138	-1.758	-82,2%	0,0%	
Produzione di latte bovino							
Latte munto	Kg	737.600	N.d.	-	-	1,2%	
Consegna a caseifici	Kg	737.600	N.d.	-	-	1,2%	
Vendita diretta	Kg	0	N.d.	-	-	0,0%	
Alimentazione del bestiame in azienda	Kg	0	N.d.	-	-	0,0%	
Trasformazione in azienda	Kg	0	N.d.	-	-	0,0%	
Prodotti ottenuti	Kg	0	N.d.	-	-	0,0%	
<i>Formaggio</i>	Kg	0	N.d.	-	-	0,0%	
<i>Altri prodotti</i>	Kg	0	N.d.	-	-	0,0%	
Produzione di latte ovino							
Latte munto	Kg	90.050	N.d.	-	-	0,3%	
Consegna a caseifici	Kg	90.050	N.d.	-	-	0,3%	
Vendita diretta	Kg	0	N.d.	-	-	0,0%	
Alimentazione del bestiame in azienda	Kg	0	N.d.	-	-	0,0%	
Trasformazione in azienda	Kg	0	N.d.	-	-	0,0%	
Prodotti ottenuti	Kg	0	N.d.	-	-	0,0%	
<i>Formaggio</i>	Kg	0	N.d.	-	-	0,0%	
<i>Altri prodotti</i>	Kg	0	N.d.	-	-	0,0%	
MEZZI MECCANICI UTILIZZATI							
Trattrici	n.°	88	115	-27	-23,5%	0,4%	
Motocoltivatori, motozappe, motofresatrici, motofalciatrici e mietitrebbiatrici	n.°	78	110	-32	-29,1%	0,4%	

		Anno 2000	Anno 1990	Variazione Assoluta	Variazione %	% su Tot. Prov.
Macchine per la raccolta completamente automatizzata di prodotti	n.°	0	N.d.	-	-	0,0%
Apparecchi per la distribuzione dei prodotti fitoiatrici ²	n.°	14	92	-68	-73,9%	0,2%
Macchine per la fertilizzazione ²	n.°	10				0,2%
Lavoro						
Conduttore	Giornate lav.	12.008	7.015	4.993	71,2%	0,7%
	N° di persone	178	N.d.	-	-	0,5%
Coniuge che lavora in azienda	Giornate lav.	910	1.536	-626	-40,8%	0,2%
	N° di persone	50	N.d.	-	-	0,2%
Altri familiari che lavorano in azienda	Giornate lav.	3.375	2.243	1.132	50,5%	1,1%
	N° di persone	140	N.d.	-	-	2,2%
Parenti del conduttore che lavorano in azienda	Giornate lav.	350	115	235	204,3%	0,2%
	N° di persone	5	N.d.	-	-	0,1%
A tempo indeterminato	Giornate lav.	1.780	N.d.	-	-	1,7%
	N° di persone	8	N.d.	-	-	1,1%
<i>dirigenti ed impiegati</i>	Giornate lav.	256	N.d.	-	-	1,0%
	N° di persone	1	N.d.	-	-	0,4%
<i>operai ed assimilati</i>	Giornate lav.	1.524	2.180	-656	-30,1%	2,0%
	N° di persone	7	N.d.	-	-	1,4%
A tempo determinato	Giornate lav.	733	N.d.	-	-	0,3%
	N° di persone	21	N.d.	-	-	0,4%
<i>dirigenti, impiegati</i>	Giornate lav.	302	N.d.	-	-	0,7%
	N° di persone	8	N.d.	-	-	0,9%
<i>operai ed assimilati</i>	Giornate lav.	431	3.532	-3.101	-87,8%	0,2%
	N° di persone	13	N.d.	-	-	0,3%

PRODUZIONE DI QUALITA'

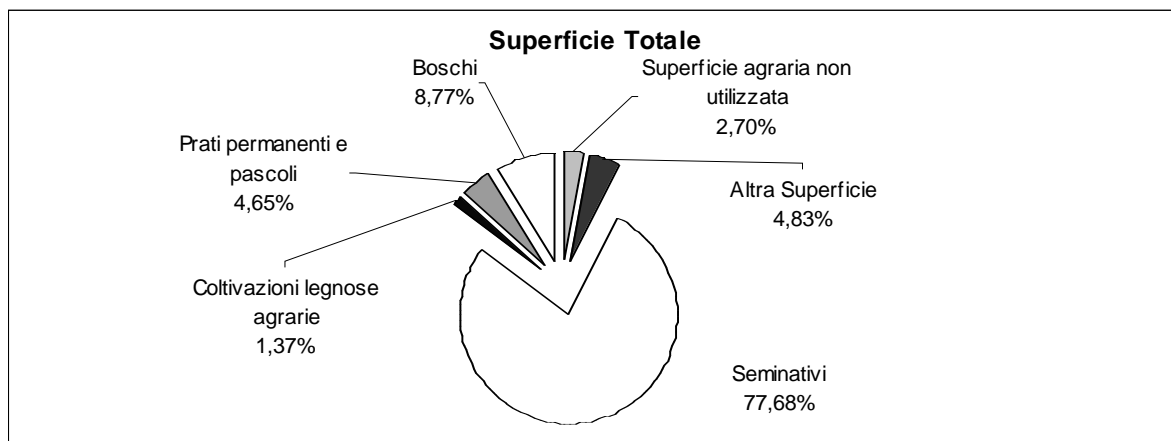
Produzione vegetale di qualità	Superficie		
	Integrata	Biologica	Sottoposta a disciplinare
Cereali	0,00	33,50	366,14
Ortive	0,00	0,00	0,30
Altri seminativi	0,00	25,00	438,49
Fruttiferi	0,00	0,00	0,00
Olivo	0,00	0,00	0,00
Vite	0,00	0,00	0,00
Piante industriali	0,00	0,00	124,47
Altre coltivazioni	0,00	0,00	0,00

Fonte: ISTAT - V Censimento generale dell'agricoltura 22-10-2000

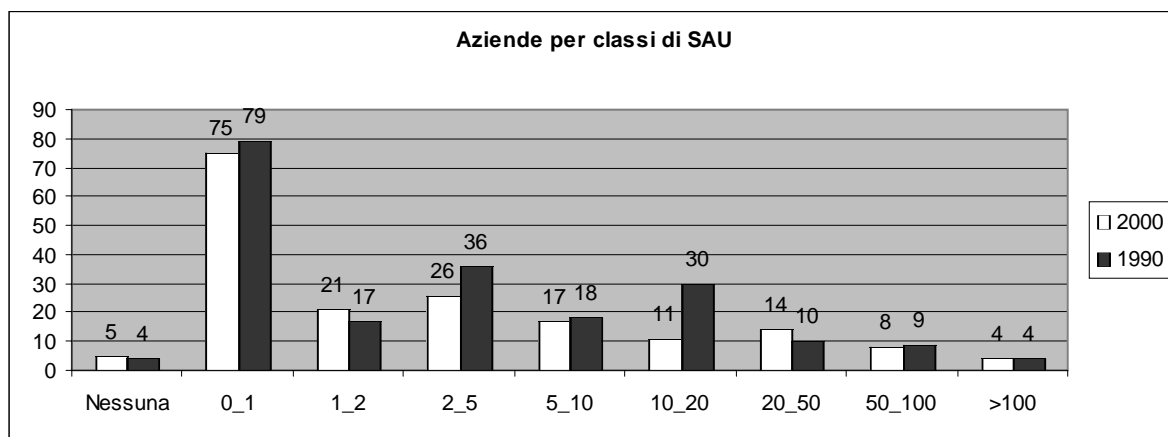
Produzione zootecnica di qualità	Capi	
	Biologici	Sottoposta a disciplinare
Avicoli	0	20
Bovini	0	149
Caprini	0	46
Ovini	0	155
Suini	0	2
Altri	0	1

Fonte: ISTAT - V Censimento generale dell'agricoltura 22-10-2000

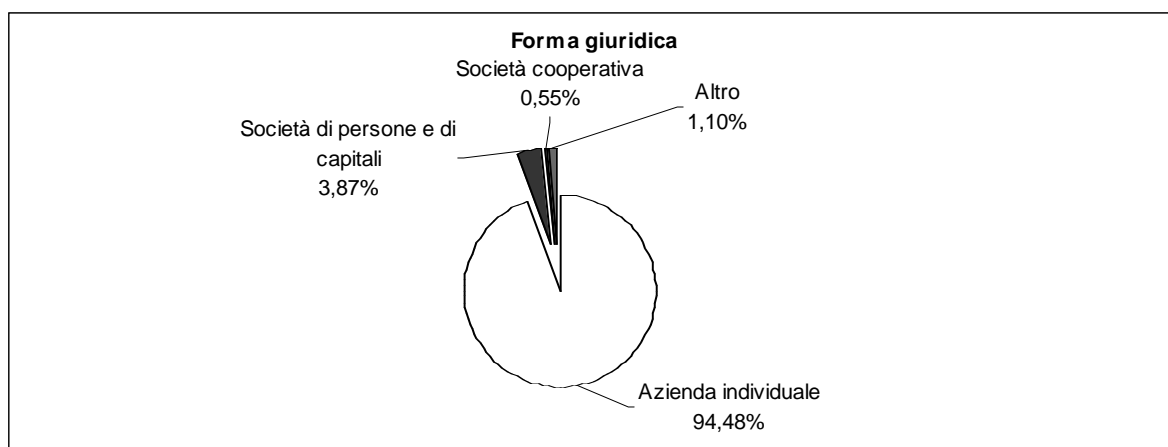
²Per il dato del Censimento del 1990 non è disponibile la distinzione tra Apparecchi per la distribuzione dei prodotti fitoiatrici e Macchine per la fertilizzazione.



Fonte: ISTAT - V Censimento generale dell'agricoltura 22-10-2000



Fonte: ISTAT - V Censimento generale dell'agricoltura 22-10-2000



Fonte: ISTAT - V Censimento generale dell'agricoltura 22-10-2000