

Caratteristiche strutturali delle aziende agricole

TARQUINIA

Superficie Comunale Km^q 279,5
Aziende N° 1.667

Forma di Conduzione:		Anno 2000	Anno 1990	Variazione Assoluta	Variazione %	% su Tot. Prov.
Conduzione diretta del coltivatore	N° Aziende	1.189	1.286	-97	-7,5%	3,3%
con solo manodopera familiare	N° Aziende	1.126	1.177	-51	-4,3%	3,3%
con manodopera familiare prevalente	N° Aziende	44	76	-32	-42,1%	3,2%
con manodopera extrafamiliare prevalente	N° Aziende	19	33	-14	-42,4%	2,6%
Conduzione con salariati	N° Aziende	477	343	134	39,1%	23,5%
Conduzione a colonia parziale appoderata	N° Aziende	0	4	-4	-100,0%	0,0%
Altra forma di conduzione	N° Aziende	1	11	-10	-90,9%	10,0%
Superficie Totale dell'Azienda	Sup. in Ha	22.788,68	22.161,61	627,07	2,8%	8,1%
di proprietà	Sup. in Ha	20.675,49	N.d	-	-	8,6%
in affitto	Sup. in Ha	1.999,82	N.d	-	-	6,5%
uso gratuito	Sup. in Ha	113,37	N.d	-	-	1,2%
SAU	Sup. in Ha	19.503,76	18.451,71	1.052,05	5,7%	9,3%
Aziende per classi di SAU:						
Nessuna	N° Aziende	3	2	1	-	0,9%
0_1	N° Aziende	28	17	11	64,7%	0,2%
1_2	N° Aziende	132	71	61	85,9%	1,8%
2_5	N° Aziende	794	948	-154	-16,2%	10,1%
5_10	N° Aziende	252	186	66	35,5%	7,7%
10_20	N° Aziende	245	247	-2	-0,8%	11,9%
20_50	N° Aziende	153	112	41	36,6%	11,5%
50_100	N° Aziende	38	35	3	8,6%	9,1%
>100	N° Aziende	22	26	-4	-15,4%	9,0%
Superficie non Utilizzata¹	Sup. in Ha	272,04	873,00	-30,57	-3,5%	3,6%
Altra superficie¹	Sup. in Ha	570,39				8,1%
Forma giuridica:						
Azienda individuale	N° Aziende	1632	N.d	-	-	4,4%
Società di persone e di capitali	N° Aziende	29	N.d	-	-	5,7%
Società cooperativa	N° Aziende	1	N.d	-	-	5,3%
Associazione di produttori	N° Aziende	0	N.d	-	-	0,0%
Altro	N° Aziende	5	N.d	-	-	3,4%
Aziende che vendono i propri prodotti						
In parte	N° Aziende	226	N.d	-	-	1,0%
Tutti	N° Aziende	1394	N.d	-	-	15,2%
Nessuno	N° Aziende	47	N.d	-	-	0,7%
UTILIZZAZIONE TERRENI COLTIVATI						
Totale Seminativi	Sup. in Ha	17.993,40	17.083,04	910,36	5,3%	12,2%
	N° Aziende	1637	N.d	-	-	8,2%
Cereali	Sup. in Ha	11.718,82	11.413,48	305,34	2,7%	17,1%
	N° Aziende	1.287	1.337	-50	-3,7%	15,2%
<i>Frumento</i>	Sup. in Ha	11.423,13	10.547,47	875,66	8,3%	19,2%
<i>Orzo</i>	Sup. in Ha	42,78	N.d	-	-	1,2%
<i>Avena</i>	Sup. in Ha	149,03	N.d	-	-	17,1%
<i>Granoturco</i>	Sup. in Ha	95,78	N.d	-	-	2,4%
<i>Altri cereali</i>	Sup. in Ha	8,10	N.d	-	-	1,3%
Legumi Secchi	Sup. in Ha	113,75	N.d	-	-	8,2%
Patata	Sup. in Ha	6,05	N.d	-	-	0,4%
Barbabietola da zucchero	Sup. in Ha	174,04	N.d	-	-	20,5%
Piante industriali	Sup. in Ha	838,84	N.d	-	-	8,3%
Ortive	Sup. in Ha	1.679,87	1.365,94	313,93	23,0%	44,2%
	N° Aziende	332	319	13	4,1%	15,1%
<i>In piena aria</i>	Sup. in Ha	1.666,31	N.d	-	-	45,8%
<i>Protette (serra, tunnel, ecc..)</i>	Sup. in Ha	13,56	N.d	-	-	8,6%
Foraggere avvicendate	Sup. in Ha	2.657,63	3.084,93	-427,30	-13,9%	5,3%
	N° Aziende	296	307	-11	-3,6%	4,6%
Coltivazioni Legnose Agrarie	Sup. in Ha	507,87	N.d	-	-	1,2%
	N° aziende	404	N.d	-	-	1,3%
Vite	Sup. in Ha	235,36	473,03	-237,67	-50,2%	4,8%
	N° Aziende	200	368	-168	-45,7%	1,6%
<i>Vitigni (DOC e DOCG)</i>	Sup. in Ha	13,43	14,85	-1,42	-9,6%	1,6%
	N° Aziende	14	10	4	40,0%	1,9%
<i>Vitigni per la produzione di altri vini</i>	Sup. in Ha	220,44	444,38	-223,94	-50,4%	5,4%
<i>Viti non innestate</i>	Sup. in Ha	0,00	N.d	-	-	0,0%

¹ Per il dato del Censimento del 1990 non è disponibile la distinzione tra superficie non utilizzata e altra superficie.

		Anno 2000	Anno 1990	Variazione Assoluta	Variazione %	% su Tot. Prov.
Olivo	Sup. in Ha	154,82	67,53	87,29	129,3%	1,1%
	N° Aziende	266	130	136	104,6%	1,2%
Fruttiferi	Sup. in Ha	107,6	198,84	-91,24	-45,9%	0,5%
	N° Aziende	93	100	-7	-7,0%	0,7%
<i>melo</i>	Sup. in Ha	5,63	N.d	-	-	2,9%
<i>pero</i>	Sup. in Ha	1,79	N.d	-	-	3,0%
<i>pesco</i>	Sup. in Ha	73,52	N.d	-	-	24,9%
<i>nettarina (pesca noce)</i>	Sup. in Ha	3,45	N.d	-	-	15,9%
<i>actinidia-kiwi</i>	Sup. in Ha	5	N.d	-	-	1,3%
<i>nocciolo</i>	Sup. in Ha	0,1	N.d	-	-	0,0%
<i>castagno</i>	Sup. in Ha	0	N.d	-	-	0,0%
<i>altra frutta</i>	Sup. in Ha	18,11	N.d	-	-	2,6%
Vivai	Sup. in Ha	6,00	N.d	-	-	10,5%
PRATI PERMANENTI E PASCOLI	Sup. in Ha	1.002,49	626,57	375,92	60,0%	4,8%
	N° Aziende	43	N.d	-	-	0,6%
Arboricoltura da legno	Sup. in Ha	8,77	N.d	-	-	1,2%
	N° Aziende	3	N.d	-	-	1,6%
Pioppeti	Sup. in Ha	0,00	0,00	0	-	0,0%
Boschi	Sup. in Ha	2.433,72	N.d	-	-	4,4%
	N° Az.	133	N.d	-	-	1,5%
Fustaie	Sup. in Ha	67,49	N.d	-	-	0,9%
Cedui	Sup. in Ha	1.620,87	N.d	-	-	3,5%
Macchia mediterranea	Sup. in Ha	745,36	N.d	-	-	34,7%
Irrigazione						
Superficie irrigabile	Sup. in Ha	6.625,72	4.693,33	1.932,39	41,2%	14,9%
Allevamenti: consistenza al 22-10-2000						
Bovini	Aziende	29	54	-25	-46,3%	3,0%
	N° Capi	1.056	1.638	-582	-35,5%	2,8%
Bufalini	Aziende	0	0	0	-	0,0%
	N° Capi	0	0	0	-	0,0%
Ovini	Aziende	50	47	3	6,4%	3,2%
	N° Capi	15.173	13.225	1.948	14,7%	5,3%
Caprini	Aziende	10	54	-44	-81,5%	4,7%
	N° Capi	239	396	-157	-39,6%	5,3%
Conigli	Aziende	162	N.d	-	-	7,0%
	N° Capi	1.755	N.d	-	-	4,0%
Equini	Aziende	57	63	-6	-9,5%	6,4%
	N° Capi	217	355	-138	-38,9%	5,9%
Suini	Aziende	87	104	-17	-16,3%	6,5%
	N° Capi	2.217	2.057	160	7,8%	9,9%
Allevamenti avicoli	Aziende	326	377	-51	-13,5%	5,7%
	N° Capi	11.819	11.666	153	1,3%	0,9%
Produzione di latte bovino						
Latte munto	Kg	997.690	N.d	-	-	1,6%
Consegna a caseifici	Kg	996.960	N.d	-	-	1,6%
Vendita diretta	Kg	0	N.d	-	-	0,0%
Alimentazione del bestiame in azienda	Kg	0	N.d	-	-	0,0%
Trasformazione in azienda	Kg	0	N.d	-	-	0,0%
Prodotti ottenuti	Kg	0	N.d	-	-	0,0%
<i>Formaggio</i>	Kg	0	N.d	-	-	0,0%
<i>Altri prodotti</i>	Kg	0	N.d	-	-	0,0%
Produzione di latte ovino						
Latte munto	Kg	2.619.743	N.d	-	-	7,4%
Consegna a caseifici	Kg	2.573.243	N.d	-	-	7,4%
Vendita diretta	Kg	40.000	N.d	-	-	14,7%
Alimentazione del bestiame in azienda	Kg	0	N.d	-	-	0,0%
Trasformazione in azienda	Kg	6.500	N.d	-	-	2,5%
Prodotti ottenuti	Kg	1.357	N.d	-	-	3,5%
<i>Formaggio</i>	Kg	1.357	N.d	-	-	4,2%
<i>Altri prodotti</i>	Kg	0	N.d	-	-	0,0%
MEZZI MECCANICI UTILIZZATI						
Trattrici	n.°	536	1.299	-763	-58,7%	2,3%
Motocoltivatori, motozappe, motofresatrici, motofalciatrici e mietitrebbiatrici	n.°	299	499	-200	-40,1%	1,7%

		Anno 2000	Anno 1990	Variazione Assoluta	Variazione %	% su Tot. Prov.
Macchine per la raccolta completamente automatizzata di prodotti	n.°	4	N.d	-	-	0,2%
Apparecchi per la distribuzione dei prodotti fitoiatrici ²	n.°	92	480	-288	-60,0%	1,4%
Macchine per la fertilizzazione ²	n.°	100				2,5%
Lavoro						
Conduttore	Giornate lav.	83.415	106.323	-22.908	-21,5%	4,8%
	N° di persone	1.650	N.d	-	-	4,4%
Coniuge che lavora in azienda	Giornate lav.	18.060	20.471	-2.411	-11,8%	3,8%
	N° di persone	1.077	N.d	-	-	4,4%
Altri familiari che lavorano in azienda	Giornate lav.	18.423	29.242	-10.819	-37,0%	5,9%
	N° di persone	1.345	N.d	-	-	21,3%
Parenti del conduttore che lavorano in azienda	Giornate lav.	9.325	25.723	-16.398	-63,7%	5,3%
	N° di persone	136	N.d	-	-	2,6%
A tempo indeterminato	Giornate lav.	6.512	N.d	-	-	6,4%
	N° di persone	54	N.d	-	-	7,3%
<i>dirigenti ed impiegati</i>	Giornate lav.	1.972	N.d	-	-	8,0%
	N° di persone	22	N.d	-	-	9,7%
<i>operai ed assimilati</i>	Giornate lav.	4.540	5.451	-911	-16,7%	5,9%
	N° di persone	32	N.d	-	-	6,2%
A tempo determinato	Giornate lav.	19.226	N.d	-	-	7,2%
	N° di persone	269	N.d	-	-	5,2%
<i>dirigenti, impiegati</i>	Giornate lav.	2.824	N.d	-	-	6,3%
	N° di persone	35	N.d	-	-	3,9%
<i>operai ed assimilati</i>	Giornate lav.	16.402	36.081	-19.679	-54,5%	7,4%
	N° di persone	234	N.d	-	-	5,5%

PRODUZIONE DI QUALITA'

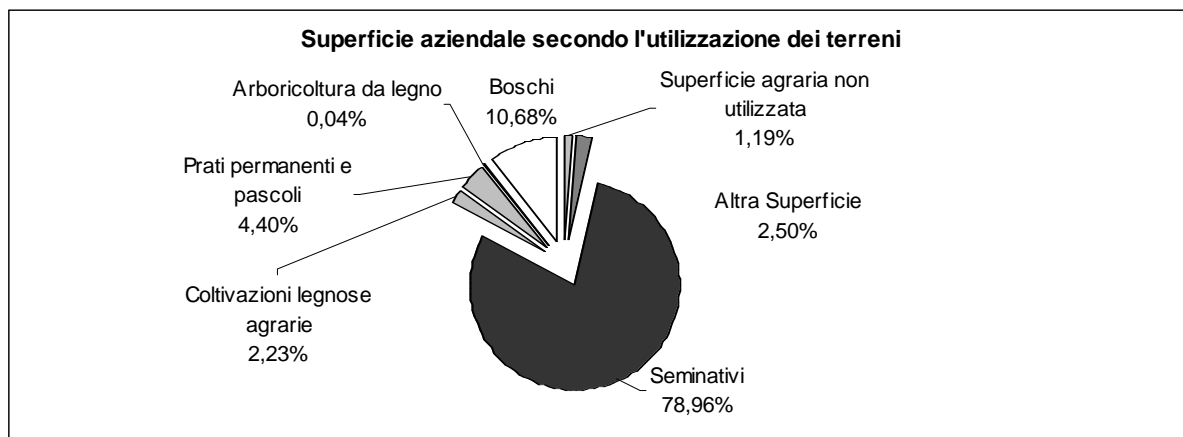
Produzione vegetale	Superficie		
	Integrata	Biologica	Sottoposta a disciplinare
Cereali	0,00	19,00	0,00
Ortive	4,00	0,00	9,00
Altri seminativi	0,00	0,00	0,00
Fruttiferi	0,00	1,00	0,00
Olivo	0,00	0,00	0,00
Vite	0,00	0,00	0,00
Plante industriali	0,00	0,00	10,00
Altre coltivazioni	0,00	0,00	0,00

Fonte: ISTAT - V Censimento generale dell'agricoltura 22-10-2000

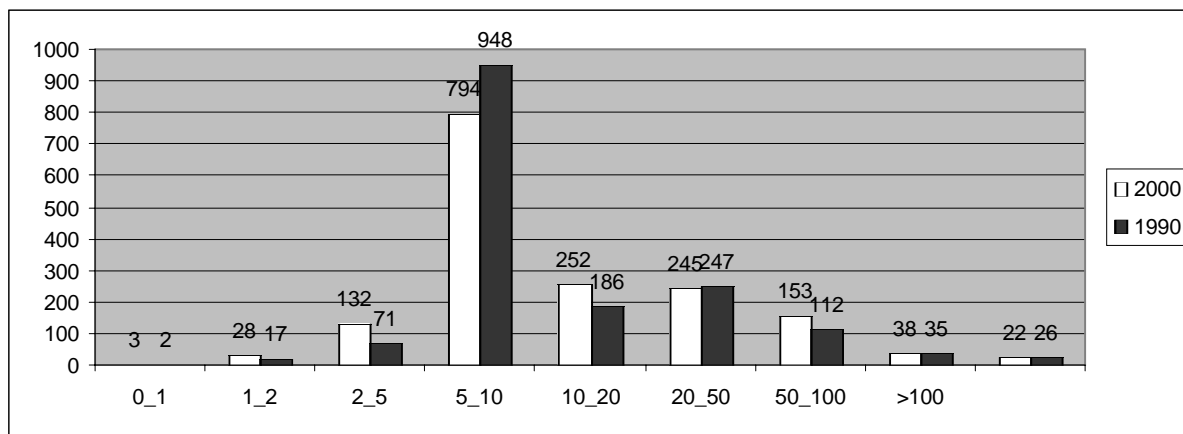
Produzione zootecnica	Capi	
	Biologici	Sottoposta a disciplinare
Avicoli	0	0,00
Bovini	104	68,00
Caprini	0,00	0,00
Ovini	739	0,00
Suini	2	4
Altri	0,00	0

Fonte: ISTAT - V Censimento generale dell'agricoltura 22-10-2000

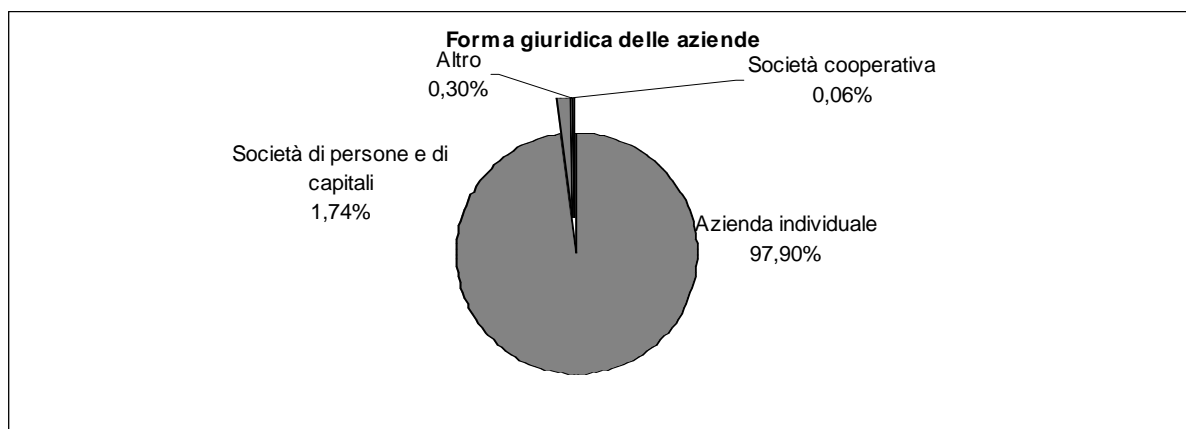
²Per il dato del Censimento del 1990 non è disponibile la distinzione tra Apparecchi per la distribuzione dei prodotti fitoiatrici e Macchine per la fertilizzazione.



Fonte: ISTAT - V Censimento generale dell'agricoltura 22-10-2000



Fonte: ISTAT - V Censimento generale dell'agricoltura 22-10-2000



Fonte: ISTAT - V Censimento generale dell'agricoltura 22-10-2000