

Superficie Comunale Km<sup>q</sup> 14,65  
Aziende N° 146

Forma di Conduzione:		Anno 2000	Anno 1990	Variazione Assoluta	Variazione %	% su Tot. Prov.
Conduzione diretta del coltivatore	N° Aziende	144	126	18	14,3%	0,4%
<i>con solo manodopera familiare</i>	N° Aziende	130	105	25	23,8%	0,4%
<i>con manodopera familiare prevalente</i>	N° Aziende	10	10	0	0,0%	0,7%
<i>con manodopera extrafamiliare prevalente</i>	N° Aziende	4	11	-7	-63,6%	0,5%
Conduzione con salariati	N° Aziende	2	4	-2	-50,0%	0,1%
Conduzione a colonia parziale appoderata	N° Aziende	0	0	0	-	0,0%
Altra forma di conduzione	N° Aziende	0	0	0	-	0,0%
<b>Superficie Totale dell'Azienda</b>	<b>Sup. in Ha</b>	<b>1.678,08</b>	<b>1.498,13</b>	<b>179,95</b>	<b>12,0%</b>	<b>0,6%</b>
di proprietà	Sup. in Ha	1.399,43	N.d	-	-	0,6%
in affitto	Sup. in Ha	278,65	N.d	-	-	0,9%
uso gratuito	Sup. in Ha	0,00	N.d	-	-	0,0%
<b>SAU</b>	<b>Sup. in Ha</b>	<b>1.326,27</b>	<b>1.217,37</b>	<b>108,90</b>	<b>8,9%</b>	<b>0,6%</b>
<b>Aziende per classi di SAU:</b>						
Nessuna	N° Aziende	2	0	2	-	0,6%
0_1	N° Aziende	25	18	7	38,9%	0,2%
1_2	N° Aziende	23	20	3	15,0%	0,3%
2_5	N° Aziende	47	46	1	2,2%	0,6%
5_10	N° Aziende	18	25	-7	-28,0%	0,5%
10_20	N° Aziende	16	12	4	33,3%	0,8%
20_50	N° Aziende	10	4	6	150,0%	0,8%
50_100	N° Aziende	3	2	1	50,0%	0,7%
>100	N° Aziende	3	2	1	50,0%	1,2%
<b>Superficie non Utilizzata<sup>1</sup></b>	<b>Sup. in Ha</b>	<b>37,41</b>	<b>15,00</b>	<b>31,62</b>	<b>210,8%</b>	<b>0,5%</b>
<b>Altra superficie<sup>1</sup></b>	<b>Sup. in Ha</b>	<b>9,21</b>				<b>0,1%</b>
<b>Forma giuridica:</b>						
Azienda individuale	N° Aziende	142	N.d	-	-	0,4%
Società di persone e di capitali	N° Aziende	2	N.d	-	-	0,4%
Società cooperativa	N° Aziende	0	N.d	-	-	0,0%
Associazione di produttori	N° Aziende	0	N.d	-	-	0,0%
Altro	N° Aziende	2	N.d	-	-	1,4%
<b>Aziende che vendono i propri prodotti</b>						
In parte	N° Aziende	71	N.d	-	-	0,3%
Tutti	N° Aziende	74	N.d	-	-	0,8%
Nessuno	N° Aziende	1	N.d	-	-	0,0%
<b>UTILIZZAZIONE TERRENI COLTIVATI</b>						
<b>Totale Seminativi</b>	<b>Sup. in Ha</b>	<b>1.083,50</b>	<b>957,77</b>	<b>125,73</b>	<b>13,1%</b>	<b>0,7%</b>
	<b>N° Aziende</b>	<b>103</b>	<b>N.d</b>	<b>-</b>	<b>-</b>	<b>0,5%</b>
Cereali	Sup. in Ha	448,99	530,50	-81,51	-15,4%	0,7%
	N° Aziende	61	58	3	5,2%	0,7%
<i>Frumento</i>	Sup. in Ha	434,40	488,80	-54,40	-11,1%	0,7%
<i>Orzo</i>	Sup. in Ha	14,59	N.d	-	-	0,4%
<i>Avena</i>	Sup. in Ha	0,00	N.d	-	-	0,0%
<i>Granoturco</i>	Sup. in Ha	0,00	N.d	-	-	0,0%
<i>Altri cereali</i>	Sup. in Ha	0,00	N.d	-	-	0,0%
Legumi Secchi	Sup. in Ha	0,00	N.d	-	-	0,0%
Patata	Sup. in Ha	0,00	N.d	-	-	0,0%
Barbabietola da zucchero	Sup. in Ha	0,00	N.d	-	-	0,0%
Piante industriali	Sup. in Ha	164,11	N.d	-	-	1,6%
Ortive	Sup. in Ha	52,91	2,40	50,51	2104,6%	1,4%
	N° Aziende	13	3	10	333,3%	0,6%
<i>In piena aria</i>	Sup. in Ha	52,91	N.d	-	-	1,5%
<i>Protette (serra, tunnel, ecc..)</i>	Sup. in Ha	0,00	N.d	-	-	0,0%
Foraggere avicendate	Sup. in Ha	345,86	332,38	13,48	4,1%	0,7%
	N° Aziende	52	64	-12	-18,8%	0,8%
<b>Coltivazioni Legnose Agrarie</b>	<b>Sup. in Ha</b>	<b>234,51</b>	<b>N.d</b>	<b>-</b>	<b>-</b>	<b>0,6%</b>
	<b>N° aziende</b>	<b>133</b>	<b>N.d</b>	<b>-</b>	<b>-</b>	<b>0,4%</b>
Vite	Sup. in Ha	17,91	26,20	-8,29	-31,6%	0,4%
	N° Aziende	45	59	-14	-23,7%	0,4%
<i>Vitigni (DOC e DOCG)</i>	Sup. in Ha	0,50	N.d	-	-	0,1%
	N° Aziende	1	N.d	-	-	0,1%
<i>Vitigni per la produzione di altri vini</i>	Sup. in Ha	17,41	26,20	-8,79	-33,5%	0,4%
<i>Viti non innestate</i>	Sup. in Ha	0,00	N.d	-	-	0,0%

<sup>1</sup>Per il dato del Censimento del 1990 non è disponibile la distinzione tra superficie non utilizzata e altra superficie.

		Anno 2000	Anno 1990	Variazione Assoluta	Variazione %	% su Tot. Prov.
Olivo	Sup. in Ha	212,85	162,75	50,1	30,8%	1,5%
	N° Aziende	131	120	11	9,2%	0,6%
Fruttiferi	Sup. in Ha	3,75	9,20	-5,45	-59,2%	0,0%
	N° Aziende	5	7	-2	-28,6%	0,0%
<i>melo</i>	Sup. in Ha	0,00	N.d	-	-	0,0%
<i>pero</i>	Sup. in Ha	0	N.d	-	-	0,0%
<i>pesco</i>	Sup. in Ha	0,4	N.d	-	-	0,1%
<i>nettarina (pesca noce)</i>	Sup. in Ha	0	N.d	-	-	0,0%
<i>actinidia-kiwi</i>	Sup. in Ha	2,3	N.d	-	-	0,6%
<i>nocciolo</i>	Sup. in Ha	0	N.d	-	-	0,0%
<i>castagno</i>	Sup. in Ha	0	N.d	-	-	0,0%
<i>altra frutta</i>	Sup. in Ha	1,05	N.d	-	-	0,1%
Vivai	Sup. in Ha	0,00	N.d	-	-	0,0%
<b>PRATI PERMANENTI E PASCOLI</b>	<b>Sup. in Ha</b>	<b>8,26</b>	<b>61,15</b>	<b>-52,89</b>	<b>-86,5%</b>	<b>0,0%</b>
	<b>N° Aziende</b>	<b>17</b>	<b>N.d</b>	<b>-</b>	<b>-</b>	<b>0,2%</b>
<b>Arboricoltura da legno</b>	<b>Sup. in Ha</b>	<b>7,60</b>	<b>N.d</b>	<b>-</b>	<b>-</b>	<b>1,1%</b>
	<b>N° Aziende</b>	<b>2</b>	<b>N.d</b>	<b>-</b>	<b>-</b>	<b>1,1%</b>
Pioppeti	Sup. in Ha	0,00	0,00	0	-	0,0%
<b>Boschi</b>	<b>Sup. in Ha</b>	<b>297,59</b>	<b>N.d</b>	<b>-</b>	<b>-</b>	<b>0,5%</b>
	<b>N° Az.</b>	<b>47</b>	<b>N.d</b>	<b>-</b>	<b>-</b>	<b>0,5%</b>
Fustaie	Sup. in Ha	0,00	N.d	-	-	0,0%
Cedui	Sup. in Ha	297,59	N.d	-	-	0,7%
Macchia mediterranea	Sup. in Ha	0,00	N.d	-	-	0,0%
<b>Irrigazione</b>						
Superficie irrigabile	Sup. in Ha	414,59	73,00	341,59	467,9%	0,9%
<b>Allevamenti: consistenza al 22-10-2000</b>						
Bovini	Aziende	2	5	-3	-60,0%	0,2%
	N° Capi	193	139	54	38,8%	0,5%
Bufalini	Aziende	0	0	0	-	0,0%
	N° Capi	0	0	0	-	0,0%
Ovini	Aziende	8	14	-6	-42,9%	0,5%
	N° Capi	2.847	1.924	923	48,0%	1,0%
Caprini	Aziende	0	5	-5	-100,0%	0,0%
	N° Capi	0	78	-78	-100,0%	0,0%
Conigli	Aziende	0	N.d	-	-	0,0%
	N° Capi	0	N.d	-	-	0,0%
Equini	Aziende	2	3	-1	-33,3%	0,2%
	N° Capi	8	15	-7	-46,7%	0,2%
Suini	Aziende	0	13	-13	-100,0%	0,0%
	N° Capi	0	28	-28	-100,0%	0,0%
Allevamenti avicoli	Aziende	0	36	-36	-100,0%	0,0%
	N° Capi	0	612	-612	-100,0%	0,0%
<b>Produzione di latte bovino</b>						
Latte munto	Kg	27.840	N.d	-	-	0,0%
Consegna a caseifici	Kg	27.840	N.d	-	-	0,0%
Vendita diretta	Kg	0	N.d	-	-	0,0%
Alimentazione del bestiame in azienda	Kg	0	N.d	-	-	0,0%
Trasformazione in azienda	Kg	0	N.d	-	-	0,0%
Prodotti ottenuti	Kg	0	N.d	-	-	0,0%
<i>Formaggio</i>	Kg	0	N.d	-	-	0,0%
<i>Altri prodotti</i>	Kg	0	N.d	-	-	0,0%
<b>Produzione di latte ovino</b>						
Latte munto	Kg	305.000	N.d	-	-	0,9%
Consegna a caseifici	Kg	305.000	N.d	-	-	0,9%
Vendita diretta	Kg	0	N.d	-	-	0,0%
Alimentazione del bestiame in azienda	Kg	0	N.d	-	-	0,0%
Trasformazione in azienda	Kg	0	N.d	-	-	0,0%
Prodotti ottenuti	Kg	0	N.d	-	-	0,0%
<i>Formaggio</i>	Kg	0	N.d	-	-	0,0%
<i>Altri prodotti</i>	Kg	0	N.d	-	-	0,0%
<b>MEZZI MECCANICI UTILIZZATI</b>						
Trattrici	n.°	113	79	34	43,0%	0,5%
Motocoltivatori, motozappe, motofresatrici, motofalciatrici e mietitrebbiatrici	n.°	28	41	-13	-31,7%	0,2%

		Anno 2000	Anno 1990	Variazione Assoluta	Variazione %	% su Tot. Prov.
Macchine per la raccolta completamente automatizzata di prodotti	n.°	1	N.d	-	-	0,1%
Apparecchi per la distribuzione dei prodotti fitoiatrici <sup>2</sup>	n.°	64	51	49	96,1%	1,0%
Macchine per la fertilizzazione <sup>2</sup>	n.°	36				0,9%
<b>Lavoro</b>						
Conduttore	Giornate lav.	11.051	7.791	3.260	41,8%	0,6%
	N° di persone	144	N.d	-	-	0,4%
Coniuge che lavora in azienda	Giornate lav.	1.803	1.210	593	49,0%	0,4%
	N° di persone	107	N.d	-	-	0,4%
Altri familiari che lavorano in azienda	Giornate lav.	688	1.280	-592	-46,3%	0,2%
	N° di persone	146	N.d	-	-	2,3%
Parenti del conduttore che lavorano in azienda	Giornate lav.	880	1.365	-485	-35,5%	0,5%
	N° di persone	27	N.d	-	-	0,5%
A tempo indeterminato	Giornate lav.	51	N.d	-	-	0,0%
	N° di persone	2	N.d	-	-	0,3%
<i>dirigenti ed impiegati</i>	Giornate lav.	1	N.d	-	-	0,0%
	N° di persone	1	N.d	-	-	0,4%
<i>operai ed assimilati</i>	Giornate lav.	50	20	30	150,0%	0,1%
	N° di persone	1	N.d	-	-	0,2%
A tempo determinato	Giornate lav.	597	N.d	-	-	0,2%
	N° di persone	23	N.d	-	-	0,4%
<i>dirigenti, impiegati</i>	Giornate lav.	0	N.d	-	-	0,0%
	N° di persone	0	N.d	-	-	0,0%
<i>operai ed assimilati</i>	Giornate lav.	597	1.135	-538	-47,4%	0,3%
	N° di persone	23	N.d	-	-	0,5%

## **PRODUZIONE DI QUALITA'**

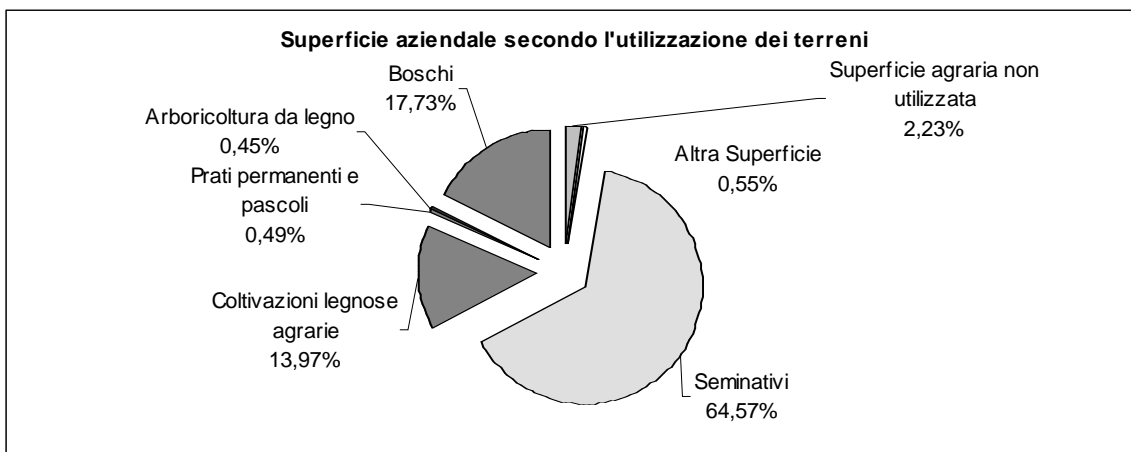
Produzione vegetale	Superficie		
	Integrata	Biologica	Sottoposta a disciplinare
Cereali	0,00	25,84	22,50
Ortive	19,91	0,00	2,50
Altri seminativi	0,00	57,26	61,94
Fruttiferi	0,00	0,00	0,00
Olivo	0,00	1,00	5,47
Vite	0,00	0,00	0,00
Piante industriali	0,00	14,35	9,80
Altre coltivazioni	0,00	0,00	0,00

Fonte: ISTAT - V Censimento generale dell'agricoltura 22-10-2000

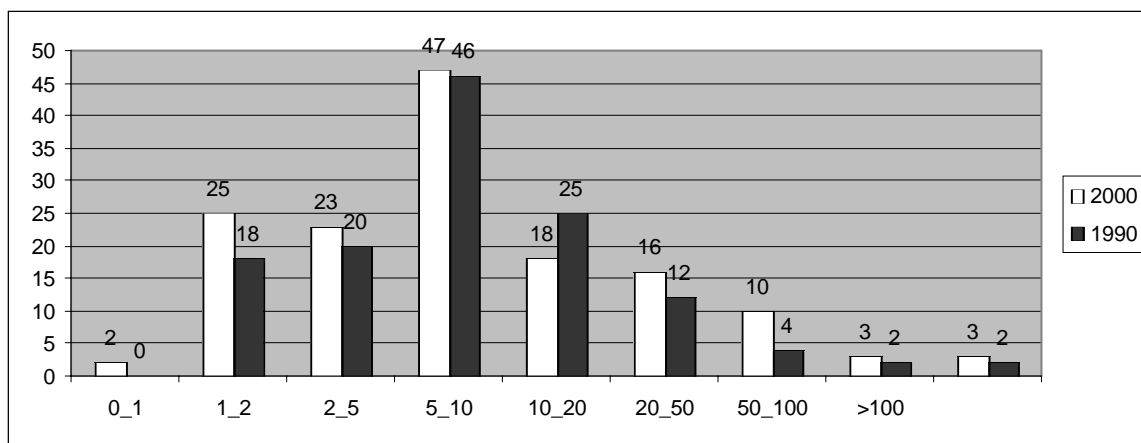
Produzione zootecnica	Capi	
	Biologici	Sottoposta a disciplinare
Avicoli	0	0
Bovini	0	412
Caprini	0,00	0
Ovini	1.210	0
Suini	0	0
Altri	0,00	1

Fonte: ISTAT - V Censimento generale dell'agricoltura 22-10-2000

<sup>2</sup>Per il dato del Censimento del 1990 non è disponibile la distinzione tra Apparecchi per la distribuzione dei prodotti fitoiatrici e Macchine per la fertilizzazione.



Fonte: ISTAT - V Censimento generale dell'agricoltura 22-10-2000



Fonte: ISTAT - V Censimento generale dell'agricoltura 22-10-2000



Fonte: ISTAT - V Censimento generale dell'agricoltura 22-10-2000