

Superficie Comunale Km^q 208,04
Aziende N° 1.111

Forma di Conduzione:		Anno 2000	Anno 1990	Variazione Assoluta	Variazione %	% su Tot. Prov.
Conduzione diretta del coltivatore	N° Aziende	1.042	1.362	-320	-23,5%	2,9%
con solo manodopera familiare	N° Aziende	1.011	1.290	-279	-21,6%	3,0%
con manodopera familiare prevalente	N° Aziende	22	44	-22	-50,0%	1,6%
con manodopera extrafamiliare prevalente	N° Aziende	9	28	-19	-67,9%	1,2%
Conduzione con salariati	N° Aziende	68	66	2	3,0%	3,3%
Conduzione a colonia parziale appoderata	N° Aziende	1	0	1	-	4,3%
Altra forma di conduzione	N° Aziende	0	0	0	-	0,0%
Superficie Totale dell'Azienda	Sup. in Ha	16.527,58	18.582,17	-2.054,59	-11,1%	5,9%
di proprietà	Sup. in Ha	13.793,88	N.d	-	-	5,7%
in affitto	Sup. in Ha	2.324,92	N.d	-	-	7,5%
uso gratuito	Sup. in Ha	408,78	N.d	-	-	4,2%
SAU	Sup. in Ha	13.553,90	15.707,84	-2.153,94	-13,7%	6,5%
Aziende per classi di SAU:						
Nessuna	N° Aziende	1	15	-14	-93,3%	0,3%
0_1	N° Aziende	233	250	-17	-6,8%	1,5%
1_2	N° Aziende	145	203	-58	-28,6%	2,0%
2_5	N° Aziende	198	352	-154	-43,8%	2,5%
5_10	N° Aziende	163	219	-56	-25,6%	4,9%
10_20	N° Aziende	195	209	-14	-6,7%	9,5%
20_50	N° Aziende	124	127	-3	-2,4%	9,3%
50_100	N° Aziende	38	37	1	2,7%	9,1%
>100	N° Aziende	14	16	-2	-12,5%	5,7%
Superficie non Utilizzata¹	Sup. in Ha	146,99	722,00	-346,19	-47,9%	2,0%
Altra superficie¹	Sup. in Ha	228,82	722,00	-346,19	-47,9%	3,3%
Forma giuridica:						
Azienda individuale	N° Aziende	1084	N.d	-	-	2,9%
Società di persone e di capitali	N° Aziende	21	N.d	-	-	4,1%
Società cooperativa	N° Aziende	1	N.d	-	-	5,3%
Associazione di produttori	N° Aziende	0	N.d	-	-	0,0%
Altro	N° Aziende	5	N.d	-	-	3,4%
Aziende che vendono i propri prodotti						
In parte	N° Aziende	698	N.d	-	-	3,2%
Tutti	N° Aziende	327	N.d	-	-	3,6%
Nessuno	N° Aziende	86	N.d	-	-	1,2%
UTILIZZAZIONE TERRENI COLTIVATI						
Totale Seminativi	Sup. in Ha	12.381,52	14.090,88	-1.709,36	-12,1%	8,4%
	N° Aziende	925	N.d	-	-	4,6%
Cereali	Sup. in Ha	7.236,98	8.750,19	-1.513,21	-17,3%	10,6%
	N° Aziende	630	848	-218	-25,7%	7,4%
<i>Fruento</i>	Sup. in Ha	6.923,21	8.027,15	-1.103,94	-13,8%	11,6%
<i>Orzo</i>	Sup. in Ha	86,30	N.d	-	-	2,5%
<i>Avena</i>	Sup. in Ha	53,62	N.d	-	-	6,1%
<i>Granoturco</i>	Sup. in Ha	107,80	N.d	-	-	2,7%
<i>Altri cereali</i>	Sup. in Ha	66,05	N.d	-	-	10,3%
Legumi Secchi	Sup. in Ha	261,06	N.d	-	-	18,9%
Patata	Sup. in Ha	1,30	N.d	-	-	0,1%
Barbabietola da zucchero	Sup. in Ha	129,00	N.d	-	-	15,2%
Piante industriali	Sup. in Ha	1.036,48	N.d	-	-	10,2%
Ortive	Sup. in Ha	257,33	130,19	127,14	97,7%	6,8%
	N° Aziende	99	90	9	10,0%	4,5%
<i>In piena aria</i>	Sup. in Ha	253,37	N.d	-	-	7,0%
<i>Protette (serra, tunnel, ecc..)</i>	Sup. in Ha	3,96	N.d	-	-	2,5%
Foraggere avvicendate	Sup. in Ha	3.452,31	3.604,33	-152,02	-4,2%	6,9%
	N° Aziende	341	553	-212	-38,3%	5,3%
Coltivazioni Legnose Agrarie	Sup. in Ha	547,01	N.d	-	-	1,3%
	N° aziende	708	N.d	-	-	2,3%
Vite	Sup. in Ha	84,08	187,24	-103,16	-55,1%	1,7%
	N° Aziende	209	391	-182	-46,5%	1,7%
<i>Vitigni (DOC e DOCG)</i>	Sup. in Ha	5,86	N.d	-	-	0,7%
	N° Aziende	4	N.d	-	-	0,5%
<i>Vitigni per la produzione di altri vini</i>	Sup. in Ha	77,98	187,13	-109,15	-58,3%	1,9%
<i>Viti non innestate</i>	Sup. in Ha	0,00	N.d	-	-	0,0%

¹ Per il dato del Censimento del 1990 non è disponibile la distinzione tra superficie non utilizzata e altra superficie.

		Anno 2000	Anno 1990	Variazione Assoluta	Variazione %	% su Tot. Prov.
Olivo	Sup. in Ha	370,13	430,53	-60,4	-14,0%	2,6%
	N° Aziende	662	825	-163	-19,8%	2,9%
Fruttiferi	Sup. in Ha	90,52	44,90	45,62	101,6%	0,4%
	N° Aziende	63	133	-70	-52,6%	0,5%
<i>melo</i>	Sup. in Ha	2,35	N.d	-	-	1,2%
<i>pero</i>	Sup. in Ha	0,69	N.d	-	-	1,2%
<i>pesco</i>	Sup. in Ha	6,44	N.d	-	-	2,2%
<i>nettarina (pesca noce)</i>	Sup. in Ha	1,75	N.d	-	-	8,0%
<i>actinidia-kiwi</i>	Sup. in Ha	6,34	N.d	-	-	1,6%
<i>nocciolo</i>	Sup. in Ha	36,09	N.d	-	-	0,2%
<i>castagno</i>	Sup. in Ha	26,42	N.d	-	-	1,0%
<i>altra frutta</i>	Sup. in Ha	10,44	N.d	-	-	1,5%
Vivai	Sup. in Ha	0,15	N.d	-	-	0,3%
PRATI PERMANENTI E PASCOLI	Sup. in Ha	625,37	919,57	-294,2	-32,0%	3,0%
	N° Aziende	217	-	-	-	3,0%
Arboricoltura da legno	Sup. in Ha	29,00	N.d	-	-	4,1%
	N° Aziende	2	N.d	-	-	1,1%
Pioppeti	Sup. in Ha	9,00	1,00	8	800,0%	29,8%
Boschi	Sup. in Ha	2.095,87	N.d	-	-	3,8%
	N° Az.	227	N.d	-	-	2,6%
Fustaie	Sup. in Ha	71,96	N.d	-	-	1,0%
Cedui	Sup. in Ha	1.928,49	N.d	-	-	4,2%
Macchia mediterranea	Sup. in Ha	95,42	N.d	-	-	4,4%
Irrigazione						
Superficie irrigabile	Sup. in Ha	2.448,73	3.066,30	-617,57	-20,1%	5,5%
Allevamenti: consistenza al 22-10-2000						
Bovini	Aziende	39	101	-62	-61,4%	4,1%
	N° Capi	1.185	1.523	-338	-22,2%	3,2%
Bufalini	Aziende	0	0	0	-	0,0%
	N° Capi	0	0	0	-	0,0%
Ovini	Aziende	77	174	-97	-55,7%	4,9%
	N° Capi	17.993	23.151	-5.158	-22,3%	6,2%
Caprini	Aziende	6	25	-19	-76,0%	2,8%
	N° Capi	25	128	-103	-80,5%	0,6%
Conigli	Aziende	64	N.d	-	-	2,8%
	N° Capi	485	N.d	-	-	1,1%
Equini	Aziende	26	66	-40	-60,6%	2,9%
	N° Capi	130	322	-192	-59,6%	3,6%
Suini	Aziende	48	195	-147	-75,4%	3,6%
	N° Capi	262	602	-340	-56,5%	1,2%
Allevamenti avicoli	Aziende	199	460	-261	-56,7%	3,5%
	N° Capi	3.371	13.067	-9.696	-74,2%	0,2%
Produzione di latte bovino						
Latte munto	Kg	674.560	N.d	-	-	1,1%
Consegna a caseifici	Kg	673.960	N.d	-	-	1,1%
Vendita diretta	Kg	0	N.d	-	-	0,0%
Alimentazione del bestiame in azienda	Kg	600	N.d	-	-	0,2%
Trasformazione in azienda	Kg	0	N.d	-	-	0,0%
Prodotti ottenuti	Kg	0	N.d	-	-	0,0%
<i>Formaggio</i>	Kg	0	N.d	-	-	0,0%
<i>Altri prodotti</i>	Kg	0	N.d	-	-	0,0%
Produzione di latte ovino			N.d			
Latte munto	Kg	3.150.869	N.d	-	-	8,9%
Consegna a caseifici	Kg	3.115.869	N.d	-	-	9,0%
Vendita diretta	Kg	35.000	N.d	-	-	12,9%
Alimentazione del bestiame in azienda	Kg	0	N.d	-	-	0,0%
Trasformazione in azienda	Kg	0	N.d	-	-	0,0%
Prodotti ottenuti	Kg	0	N.d	-	-	0,0%
<i>Formaggio</i>	Kg	0	N.d	-	-	0,0%
<i>Altri prodotti</i>	Kg	0	N.d	-	-	0,0%
MEZZI MECCANICI UTILIZZATI						
Trattrici	n.°	1.030	946	84	8,9%	4,4%
Motocoltivatori, motozappe, motofresatrici, motofalciatrici e mietitrebbiatrici	n.°	552	612	-60	-9,8%	3,1%

		Anno 2000	Anno 1990	Variazione Assoluta	Variazione %	% su Tot. Prov.
Macchine per la raccolta completamente automatizzata di prodotti	n.°	16	N.d	-	-	0,9%
Apparecchi per la distribuzione dei prodotti fitoiatrici ²	n.°	155	295	83	28,1%	2,4%
Macchine per la fertilizzazione ²	n.°	223				5,5%
Lavoro						
Conduttore	Giornate lav.	85.543	100.558	-15.015	-14,9%	4,9%
	N° di persone	1.103	N.d	-	-	2,9%
Coniuge che lavora in azienda	Giornate lav.	21.266	27.806	-6.540	-23,5%	4,5%
	N° di persone	776	N.d	-	-	3,1%
Altri familiari che lavorano in azienda	Giornate lav.	15.998	22.620	-6.622	-29,3%	5,1%
	N° di persone	1.007	N.d	-	-	16,0%
Parenti del conduttore che lavorano in azienda	Giornate lav.	3.261	23.217	-19.956	-86,0%	1,9%
	N° di persone	37	N.d	-	-	0,7%
A tempo indeterminato	Giornate lav.	2.732	N.d	-	-	2,7%
	N° di persone	15	N.d	-	-	2,0%
<i>dirigenti ed impiegati</i>	Giornate lav.	576	N.d	-	-	2,3%
	N° di persone	4	N.d	-	-	1,8%
<i>operai ed assimilati</i>	Giornate lav.	2.156	5.378	-3.222	-59,9%	2,8%
	N° di persone	11	N.d	-	-	2,1%
A tempo determinato	Giornate lav.	8.672	N.d	-	-	3,2%
	N° di persone	110	N.d	-	-	2,1%
<i>dirigenti, impiegati</i>	Giornate lav.	810	N.d	-	-	1,8%
	N° di persone	7	N.d	-	-	0,8%
<i>operai ed assimilati</i>	Giornate lav.	7.862	13.957	-6.095	-43,7%	3,5%
	N° di persone	103	N.d	-	-	2,4%

PRODUZIONE DI QUALITA'

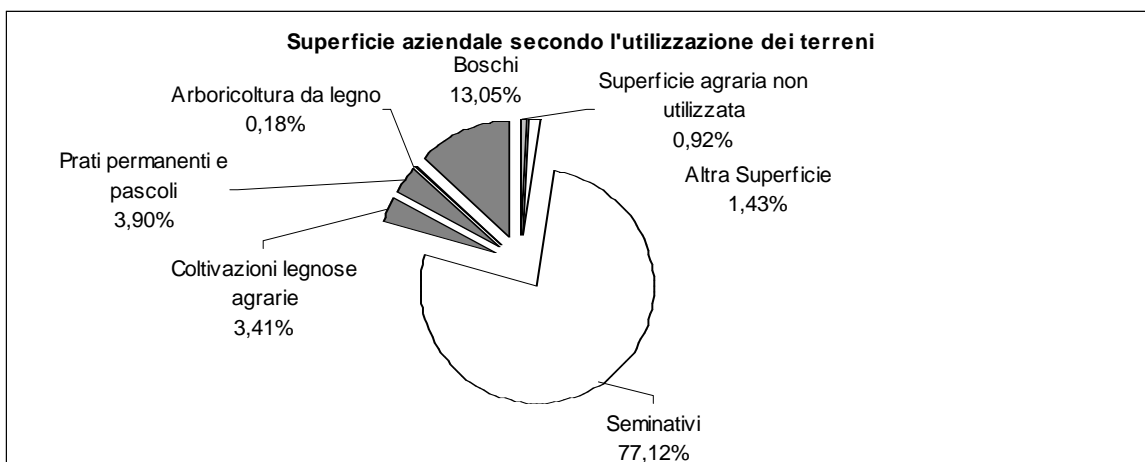
Produzione vegetale di qualità	Superficie		
	Integrata	Biologica	Sottoposta a disciplinare
Cereali	0,00	25,84	22,50
Ortive	19,91	0,00	2,50
Altri seminativi	0,00	57,26	61,94
Fruttiferi	0,00	0,00	0,00
Olivo	0,00	1,00	5,47
Vite	0,00	0,00	0,00
Piante industriali	0,00	14,35	9,80
Altre coltivazioni	0,00	0,00	0,00

Fonte: ISTAT - V Censimento generale dell'agricoltura 22-10-2000

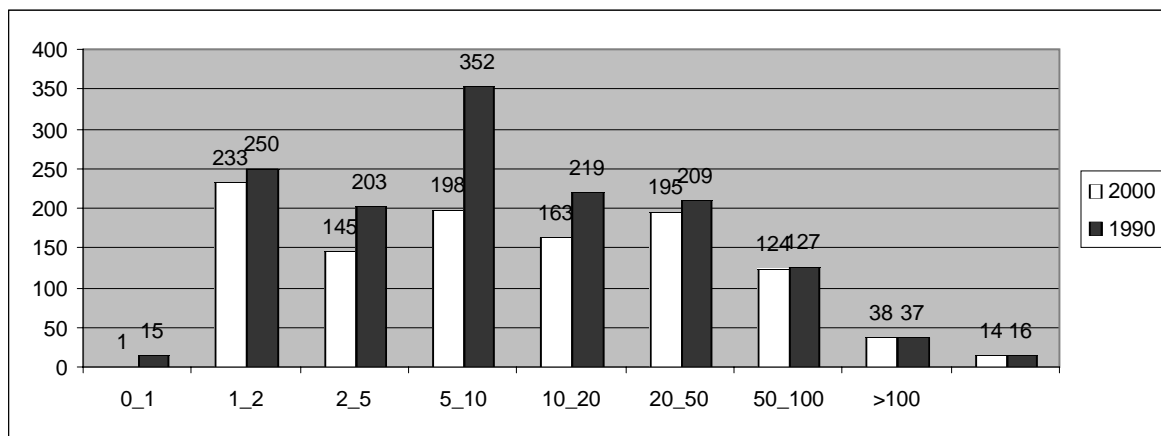
Produzione zootecnica di qualità	Capi	
	Biologici	Sottoposta a disciplinare
Avicoli	0,00	0,00
Bovini	0,00	412,00
Caprini	0,00	0,00
Ovini	1.210,00	0,00
Suini	0,00	0,00
Altri	0,00	1,00

Fonte: ISTAT - V Censimento generale dell'agricoltura 22-10-2000

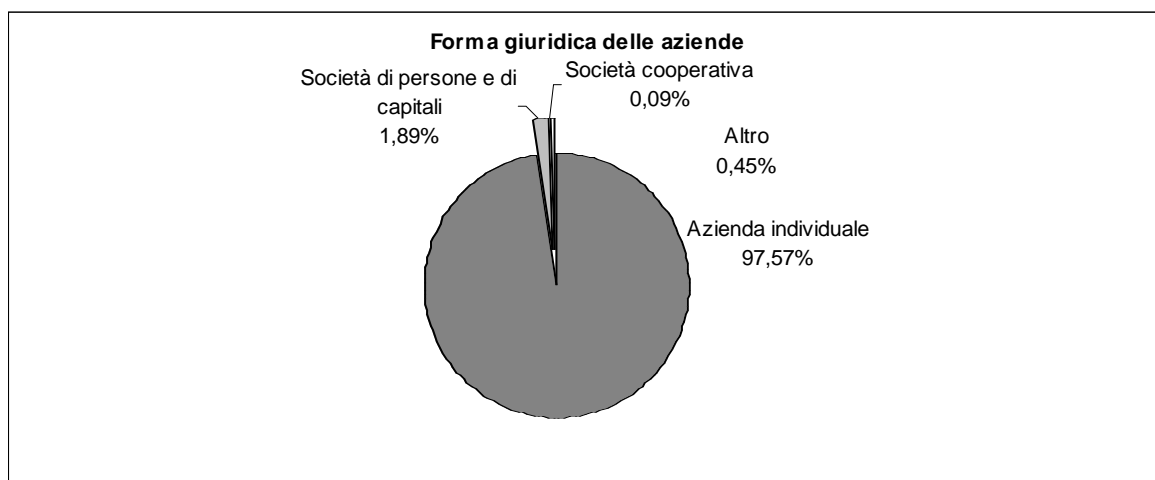
²Per il dato del Censimento del 1990 non è disponibile la distinzione tra Apparecchi per la distribuzione dei prodotti fitoiatrici e Macchine per la fertilizzazione.



Fonte: ISTAT - V Censimento generale dell'agricoltura 22-10-2000



Fonte: ISTAT - V Censimento generale dell'agricoltura 22-10-2000



Fonte: ISTAT - V Censimento generale dell'agricoltura 22-10-2000