

Superficie Comunale Km^q 28,58
Aziende N° 798

Forma di Conduzione:		Anno 2000	Anno 1990	Variazione Assoluta	Variazione %	% su Tot. Prov.
Conduzione diretta del coltivatore	N° Aziende	795	757	38	5,0%	2,2%
con solo manodopera familiare	N° Aziende	773	728	45	6,2%	2,3%
con manodopera familiare prevalente	N° Aziende	7	17	-10	-58,8%	0,5%
con manodopera extrafamiliare prevalente	N° Aziende	15	12	3	25,0%	2,1%
Conduzione con salariati	N° Aziende	3	0	3	-	0,1%
Conduzione a colonia parziale appoderata	N° Aziende	0	0	0	-	0,0%
Altra forma di conduzione	N° Aziende	0	0	0	-	0,0%
Superficie Totale dell'Azienda	Sup. in Ha	2.773,21	2.005,53	767,68	38,3%	1,0%
di proprietà	Sup. in Ha	2.704,14	N.d	-	-	1,1%
in affitto	Sup. in Ha	63,23	N.d	-	-	0,2%
uso gratuito	Sup. in Ha	5,84	N.d	-	-	0,1%
SAU	Sup. in Ha	1.735,17	1.759,23	-24,06	-1,4%	0,8%
Aziende per classi di SAU:						
Nessuna	N° Aziende	3	2	1	-	0,9%
0_1	N° Aziende	353	278	75	27,0%	2,3%
1_2	N° Aziende	213	213	0	0,0%	3,0%
2_5	N° Aziende	170	209	-39	-18,7%	2,2%
5_10	N° Aziende	35	35	0	0,0%	1,1%
10_20	N° Aziende	14	12	2	16,7%	0,7%
20_50	N° Aziende	8	9	-1	-11,1%	0,6%
50_100	N° Aziende	2	0	2	-	0,5%
>100	N° Aziende	0	0	0	-	0,0%
Superficie non Utilizzata¹	Sup. in Ha	52,9	56,00	53,15	94,9%	0,7%
Altra superficie¹	Sup. in Ha	56,25				0,8%
Forma giuridica:						
Azienda individuale	N° Aziende	789	N.d	-	-	2,1%
Società di persone e di capitali	N° Aziende	8	N.d	-	-	1,6%
Società cooperativa	N° Aziende	0	N.d	-	-	0,0%
Associazione di produttori	N° Aziende	0	N.d	-	-	0,0%
Altro	N° Aziende	1	N.d	-	-	0,7%
Aziende che vendono i propri prodotti						
In parte	N° Aziende	546	N.d	-	-	2,5%
Tutti	N° Aziende	207	N.d	-	-	2,3%
Nessuno	N° Aziende	45	N.d	-	-	0,7%
UTILIZZAZIONE TERRENI COLTIVATI						
Totale Seminativi	Sup. in Ha	458,12	415,21	42,91	10,3%	0,3%
	N° Aziende	107	N.d	-	-	0,5%
Cereali	Sup. in Ha	222,95	258,66	-35,71	-13,8%	0,3%
	N° Aziende	27	65	-38	-58,5%	0,3%
Frumento	Sup. in Ha	214,44	241,92	-27,48	-11,4%	0,4%
Orzo	Sup. in Ha	8,51	N.d	-	-	0,2%
Avena	Sup. in Ha	0,00	N.d	-	-	0,0%
Granoturco	Sup. in Ha	0,00	N.d	-	-	0,0%
Altri cereali	Sup. in Ha	0,00	N.d	-	-	0,0%
Legumi Secchi	Sup. in Ha	0,00	N.d	-	-	0,0%
Patata	Sup. in Ha	0,00	N.d	-	-	0,0%
Barbabietola da zucchero	Sup. in Ha	0,00	N.d	-	-	0,0%
Piante industriali	Sup. in Ha	37,45	N.d	-	-	0,4%
Ortive	Sup. in Ha	1,44	0,90	0,54	60,0%	0,0%
	N° Aziende	13	3	10	333,3%	0,6%
In piena aria	Sup. in Ha	1,44	N.d	-	-	0,0%
Protette (serra, tunnel, ecc..)	Sup. in Ha	0,00	N.d	-	-	0,0%
Foraggere avvicendate	Sup. in Ha	67,47	135,94	-68,47	-50,4%	0,1%
	N° Aziende	18	19	-1	-5,3%	0,3%
Coltivazioni Legnose Agrarie	Sup. in Ha	1.194,36	N.d	-	-	2,8%
	N° aziende	763	N.d	-	-	2,5%
Vite	Sup. in Ha	202,93	253,37	-50,44	-19,9%	4,1%
	N° Aziende	354	451	-97	-21,5%	2,9%
Vitigni (DOC e DOCG)	Sup. in Ha	11,59	N.d	-	-	1,4%
	N° Aziende	7	N.d	-	-	0,9%
Vitigni per la produzione di altri vini	Sup. in Ha	191,34	253,07	-61,73	-24,4%	4,7%
Viti non innestate	Sup. in Ha	0,00	N.d	-	-	0,0%

¹ Per il dato del Censimento del 1990 non è disponibile la distinzione tra superficie non utilizzata e altra superficie.

		Anno 2000	Anno 1990	Variazione Assoluta	Variazione %	% su Tot. Prov.
Olivo	Sup. in Ha	126,74	117,33	9,41	8,0%	0,9%
	N° Aziende	491	415	76	18,3%	2,2%
Fruttiferi	Sup. in Ha	864,59	898,31	-33,72	-3,8%	3,8%
	N° Aziende	676	670	6	0,9%	5,2%
<i>melo</i>	Sup. in Ha	2,02	N.d	-	-	1,0%
<i>pero</i>	Sup. in Ha	2,21	N.d	-	-	3,7%
<i>pesco</i>	Sup. in Ha	3,2	N.d	-	-	1,1%
<i>nettarina (pesca noce)</i>	Sup. in Ha	0,02	N.d	-	-	0,1%
<i>actinidia-kiwi</i>	Sup. in Ha	2,82	N.d	-	-	0,7%
<i>nocciolo</i>	Sup. in Ha	842,71	N.d	-	-	4,7%
<i>castagno</i>	Sup. in Ha	1	N.d	-	-	0,0%
<i>altra frutta</i>	Sup. in Ha	10,61	N.d	-	-	1,5%
Vivai	Sup. in Ha	0,00	N.d	-	-	0,0%
PRATI PERMANENTI E PASCOLI	Sup. in Ha	78,84	74,81	4,03	5,4%	0,4%
	N° Aziende	55	N.d	-	-	0,7%
Arboricoltura da legno	Sup. in Ha	9,00	N.d	-	-	1,3%
	N° Aziende	1	N.d	-	-	0,5%
Pioppeti	Sup. in Ha	0,00	0,00	0	-	0,0%
Boschi	Sup. in Ha	919,89	N.d	-	-	1,7%
	N° Az.	53	N.d	-	-	0,6%
Fustaie	Sup. in Ha	0,00	N.d	-	-	0,0%
Cedui	Sup. in Ha	902,62	N.d	-	-	2,0%
Macchia mediterranea	Sup. in Ha	17,27	N.d	-	-	0,8%
Irrigazione						
Superficie irrigabile	Sup. in Ha	155,89	94,65	61,24	64,7%	0,3%
Allevamenti: consistenza al 22-10-2000						
Bovini	Aziende	5	9	-4	-44,4%	0,5%
	N° Capi	82	137	-55	-40,1%	0,2%
Bufalini	Aziende	0	0	0	-	0,0%
	N° Capi	0	0	0	-	0,0%
Ovini	Aziende	7	6	1	16,7%	0,4%
	N° Capi	78	429	-351	-81,8%	0,0%
Caprini	Aziende	3	0	3	-	1,4%
	N° Capi	6	0	6	-	0,1%
Conigli	Aziende	53	N.d	-	-	2,3%
	N° Capi	428	N.d	-	-	1,0%
Equini	Aziende	4	0	4	-	0,5%
	N° Capi	5	0	5	-	0,1%
Suini	Aziende	63	24	39	162,5%	4,7%
	N° Capi	81	174	-93	-53,4%	0,4%
Allevamenti avicoli	Aziende	158	31	127	409,7%	2,7%
	N° Capi	3.097	4.632	-1.535	-33,1%	0,2%
Produzione di latte bovino						
Latte munto	Kg	100.560	N.d	-	-	0,2%
Consegna a caseifici	Kg	100.560	N.d	-	-	0,2%
Vendita diretta	Kg	0	N.d	-	-	0,0%
Alimentazione del bestiame in azienda	Kg	0	N.d	-	-	0,0%
Trasformazione in azienda	Kg	0	N.d	-	-	0,0%
Prodotti ottenuti	Kg	0	N.d	-	-	0,0%
<i>Formaggio</i>	Kg	0	N.d	-	-	0,0%
<i>Altri prodotti</i>	Kg	0	N.d	-	-	0,0%
Produzione di latte ovino						
Latte munto	Kg	7.960	N.d	-	-	0,0%
Consegna a caseifici	Kg	2.560	N.d	-	-	0,0%
Vendita diretta	Kg	0	N.d	-	-	0,0%
Alimentazione del bestiame in azienda	Kg	0	N.d	-	-	0,0%
Trasformazione in azienda	Kg	3.400	N.d	-	-	1,3%
Prodotti ottenuti	Kg	300	N.d	-	-	0,8%
<i>Formaggio</i>	Kg	300	N.d	-	-	0,9%
<i>Altri prodotti</i>	Kg	0	N.d	-	-	0,0%
MEZZI MECCANICI UTILIZZATI						
Trattrici	n.°	565	443	122	27,5%	2,4%
Motocoltivatori, motozappe, motofresatrici, motofalciatrici e mietitrebbiatrici	n.°	244	321	-77	-24,0%	1,4%

		Anno 2000	Anno 1990	Variazione Assoluta	Variazione %	% su Tot. Prov.
Macchine per la raccolta completamente automatizzata di prodotti	n.°	0	N.d	-	-	0,0%
Apparecchi per la distribuzione dei prodotti fitoiatrici ²	n.°	1	50	-48	-96,0%	0,0%
Macchine per la fertilizzazione ²	n.°	1				0,0%
Lavoro						
Conduttore	Giornate lav.	27.069	45.992	-18.923	-41,1%	1,6%
	N° di persone	797	N.d	-	-	2,1%
Coniuge che lavora in azienda	Giornate lav.	8.832	9.673	-841	-8,7%	1,8%
	N° di persone	604	N.d	-	-	2,4%
Altri familiari che lavorano in azienda	Giornate lav.	2.763	2.971	-208	-7,0%	0,9%
	N° di persone	800	N.d	-	-	12,7%
Parenti del conduttore che lavorano in azienda	Giornate lav.	1.557	1.022	535	52,3%	0,9%
	N° di persone	68	N.d	-	-	1,3%
A tempo indeterminato	Giornate lav.	529	N.d	-	-	0,5%
	N° di persone	4	N.d	-	-	0,5%
<i>dirigenti ed impiegati</i>	Giornate lav.	0	N.d	-	-	0,0%
	N° di persone	0	N.d	-	-	0,0%
<i>operai ed assimilati</i>	Giornate lav.	529	418	111	26,6%	0,7%
	N° di persone	4	N.d	-	-	0,8%
A tempo determinato	Giornate lav.	1.213	N.d	-	-	0,5%
	N° di persone	26	N.d	-	-	0,5%
<i>dirigenti, impiegati</i>	Giornate lav.	275	N.d	-	-	0,6%
	N° di persone	8	N.d	-	-	0,9%
<i>operai ed assimilati</i>	Giornate lav.	938	3.789	-2.851	-75,2%	0,4%
	N° di persone	18	N.d	-	-	0,4%

PRODUZIONE DI QUALITA'

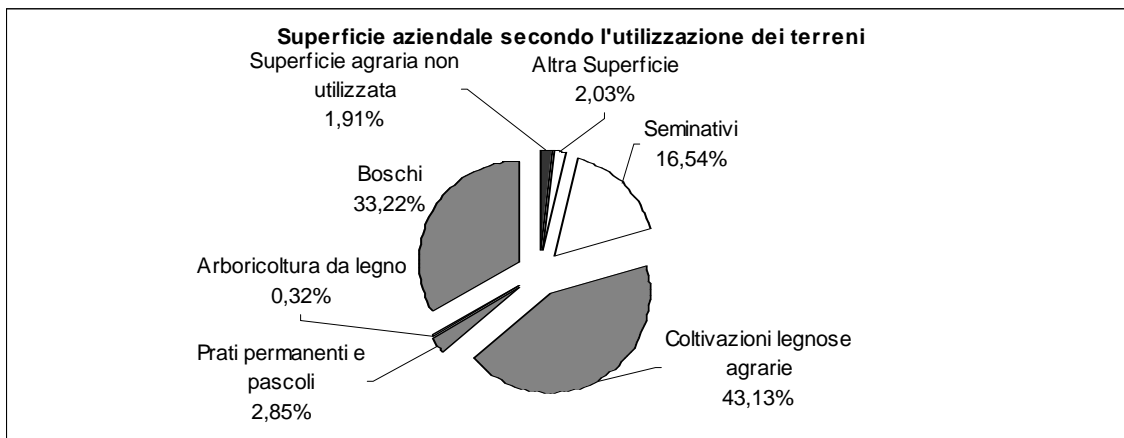
Produzione vegetale di qualità	Superficie		
	Integrata	Biologica	Sottoposta a disciplinare
Cereali	0,00	0,00	7,00
Ortive	0,00	0,00	0,00
Altri seminativi	0,00	0,00	0,00
Fruttiferi	0,00	0,00	14,40
Olivo	0,00	0,00	0,00
Vite	0,00	0,00	8,79
Piante industriali	0,00	0,00	0,00
Altre coltivazioni	0,00	0,00	0,00

Fonte: ISTAT - V Censimento generale dell'agricoltura 22-10-2000

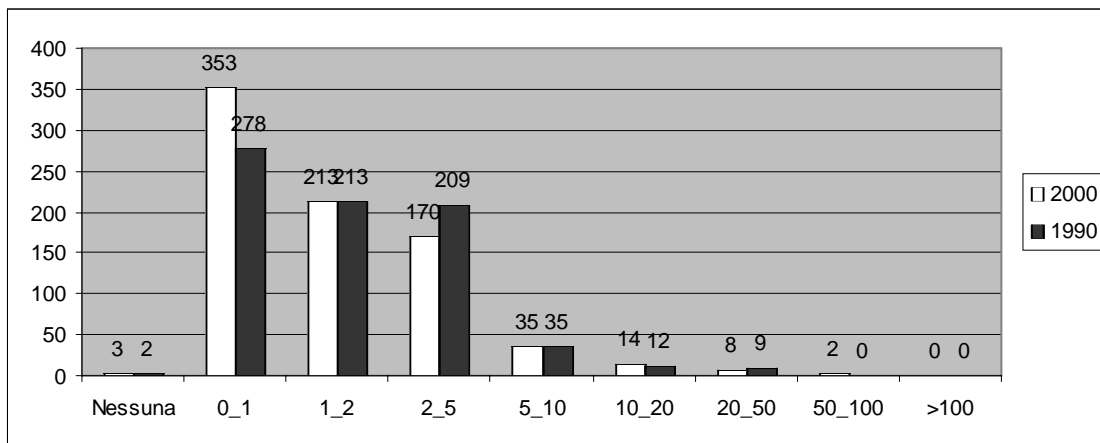
Produzione zootecnica di qualità	Capi	
	Biologici	Sottoposta a disciplinare
Avicoli	0	0
Bovini	0	0
Caprini	0	0
Ovini	0	0
Suini	0	0
Altri	0	0

Fonte: ISTAT - V Censimento generale dell'agricoltura 22-10-2000

²Per il dato del Censimento del 1990 non è disponibile la distinzione tra Apparecchi per la distribuzione dei prodotti fitoiatrici e Macchine per la fertilizzazione.



Fonte: ISTAT - V Censimento generale dell'agricoltura 22-10-2000



Fonte: ISTAT - V Censimento generale dell'agricoltura 22-10-2000



Fonte: ISTAT - V Censimento generale dell'agricoltura 22-10-2000