

Caratteristiche strutturali delle aziende agricole

VIGNANELLO

Superficie Comunale Km^q 20,53
Aziende N° 884

Forma di Conduzione:		Anno 2000	Anno 1990	Variazione Assoluta	Variazione %	% su Tot. Prov.
Conduzione diretta del coltivatore	N° Aziende	879	1.045	-166	-15,9%	2,4%
<i>con solo manodopera familiare</i>	N° Aziende	832	1.016	-184	-18,1%	2,4%
<i>con manodopera familiare prevalente</i>	N° Aziende	35	21	14	66,7%	2,5%
<i>con manodopera extrafamiliare prevalente</i>	N° Aziende	12	8	4	50,0%	1,6%
Conduzione con salariati	N° Aziende	5	4	1	25,0%	0,2%
Conduzione a colonia parziale appoderata	N° Aziende	0	0	0	-	0,0%
Altra forma di conduzione	N° Aziende	0	0	0	-	0,0%
Superficie Totale dell'Azienda	Sup. in Ha	2.176,71	2.475,79	-299,08	-12,1%	0,8%
di proprietà	Sup. in Ha	2.058,81	N.d	-	-	0,9%
in affitto	Sup. in Ha	68,48	N.d	-	-	0,2%
uso gratuito	Sup. in Ha	49,42	N.d	-	-	0,5%
SAU	Sup. in Ha	2.000,69	2.368,81	-368,12	-15,5%	1,0%
Aziende per classi di SAU:						
Nessuna	N° Aziende	1	0	1	-	0,3%
0_1	N° Aziende	339	389	-50	-12,9%	2,2%
1_2	N° Aziende	190	256	-66	-25,8%	2,7%
2_5	N° Aziende	272	315	-43	-13,7%	3,5%
5_10	N° Aziende	65	67	-2	-3,0%	2,0%
10_20	N° Aziende	15	21	-6	-28,6%	0,7%
20_50	N° Aziende	2	2	0	0,0%	0,2%
50_100	N° Aziende	0	0	0	-	0,0%
>100	N° Aziende	0	0	0	-	0,0%
Superficie non Utilizzata¹	Sup. in Ha	38,72	36,00	50,74	140,9%	0,5%
Altra superficie¹	Sup. in Ha	48,02				0,7%
Forma giuridica:						
Azienda individuale	N° Aziende	880	N.d	-	-	2,3%
Società di persone e di capitali	N° Aziende	3	N.d	-	-	0,6%
Società cooperativa	N° Aziende	0	N.d	-	-	0,0%
Associazione di produttori	N° Aziende	0	N.d	-	-	0,0%
Altro	N° Aziende	1	N.d	-	-	0,7%
Aziende che vendono i propri prodotti						
In parte	N° Aziende	299	N.d	-	-	1,4%
Tutti	N° Aziende	542	N.d	-	-	5,9%
Nessuno	N° Aziende	43	N.d	-	-	0,6%
UTILIZZAZIONE TERRENI COLTIVATI						
Totale Seminativi	Sup. in Ha	0,93	8,70	-	-	0,0%
	N° Aziende	33	N.d	-	-	0,2%
Cereali	Sup. in Ha	0,00	0,00	0,00	-	0,0%
	N° Aziende	0	0	0	-	0,0%
<i>Frumento</i>	Sup. in Ha	0,00	N.d	-	-	0,0%
<i>Orzo</i>	Sup. in Ha	0,00	N.d	-	-	0,0%
<i>Avena</i>	Sup. in Ha	0,00	N.d	-	-	0,0%
<i>Granoturco</i>	Sup. in Ha	0,00	N.d	-	-	0,0%
<i>Altri cereali</i>	Sup. in Ha	0,00	N.d	-	-	0,0%
Legumi Secchi	Sup. in Ha	0,00	N.d	-	-	0,0%
Patata	Sup. in Ha	0,00	N.d	-	-	0,0%
Barbabietola da zucchero	Sup. in Ha	0,00	N.d	-	-	0,0%
Piante industriali	Sup. in Ha	0,00	N.d	-	-	0,0%
Ortive	Sup. in Ha	0,93	8,70	-7,77	-89,3%	0,0%
	N° Aziende	4	3	1	33,3%	0,2%
<i>In piena aria</i>	Sup. in Ha	0,93	N.d	-	-	0,0%
<i>Protette (serra, tunnel, ecc..)</i>	Sup. in Ha	0,00	N.d	-	-	0,0%
Foraggere avvicendate	Sup. in Ha	0,00	0,00	0,00	-	0,0%
	N° Aziende	0	0	0	-	0,0%
Coltivazioni Legnose Agrarie	Sup. in Ha	1.988,40	N.d	-	-	4,7%
	N° aziende	880	N.d	-	-	2,9%
Vite	Sup. in Ha	311,2	438,93	-127,73	-29,1%	6,3%
	N° Aziende	341	446	-105	-23,5%	2,8%
<i>Vitigni (DOC e DOCG)</i>	Sup. in Ha	71,83	N.d	-	-	8,5%
	N° Aziende	50	N.d	-	-	6,6%
<i>Vitigni per la produzione di altri vini</i>	Sup. in Ha	239,37	438,93	-199,56	-45,5%	5,9%
<i>Viti non innestate</i>	Sup. in Ha	0,00	N.d	-	-	0,0%

¹Per il dato del Censimento del 1990 non è disponibile la distinzione tra superficie non utilizzata e altra superficie.

		Anno 2000	Anno 1990	Variazione Assoluta	Variazione %	% su Tot. Prov.
Olivo	Sup. in Ha	129,33	136,11	-6,78	-5,0%	0,9%
	N° Aziende	565	475	90	18,9%	2,5%
Fruttiferi	Sup. in Ha	1547,87	1.758,09	-210,22	-12,0%	6,9%
	N° Aziende	842	N.d	-	-	6,4%
<i>melo</i>	Sup. in Ha	0,87	N.d	-	-	0,4%
<i>pero</i>	Sup. in Ha	0,71	N.d	-	-	1,2%
<i>pesco</i>	Sup. in Ha	2,9	N.d	-	-	1,0%
<i>nettarina (pesca noce)</i>	Sup. in Ha	0,01	N.d	-	-	0,0%
<i>actinidia-kiwi</i>	Sup. in Ha	3,21	N.d	-	-	0,8%
<i>nocciolo</i>	Sup. in Ha	1501,34	N.d	-	-	8,3%
<i>castagno</i>	Sup. in Ha	31,06	N.d	-	-	1,1%
<i>altra frutta</i>	Sup. in Ha	7,77	N.d	-	-	1,1%
Vivai	Sup. in Ha	0,00	N.d	-	-	0,0%
PRATI PERMANENTI E PASCOLI	Sup. in Ha	9,59	N.d	-	-	0,0%
	N° Aziende	11	N.d	-	-	0,1%
Arboricoltura da legno	Sup. in Ha	0,20	N.d	-	-	0,0%
	N° Aziende	1	N.d	-	-	0,5%
Pioppeti	Sup. in Ha	0,00	0,63	-0,63	-100,0%	0,0%
Boschi	Sup. in Ha	89,08	N.d	-	-	0,2%
	N° Az.	161	N.d	-	-	1,9%
Fustaie	Sup. in Ha	0,76	N.d	-	-	0,0%
Cedui	Sup. in Ha	86,38	N.d	-	-	0,2%
Macchia mediterranea	Sup. in Ha	1,94	N.d	-	-	0,1%
Irrigazione						
Superficie irrigabile	Sup. in Ha	774,48	410,76	363,72	88,5%	1,7%
Allevamenti: consistenza al 22-10-2000						
Bovini	Aziende	1	0	1	-	0,1%
	N° Capi	8	0	8	-	0,0%
Bufalini	Aziende	0	0	0	-	0,0%
	N° Capi	0	0	0	-	0,0%
Ovini	Aziende	0	0	0	-	0,0%
	N° Capi	0	0	0	-	0,0%
Caprini	Aziende	0	0	0	-	0,0%
	N° Capi	0	0	0	-	0,0%
Conigli	Aziende	1	0	1	-	0,0%
	N° Capi	15	N.d	-	-	0,0%
Equini	Aziende	1	N.d	-	-	0,1%
	N° Capi	9	0	9	-	0,2%
Suini	Aziende	1	0	1	-	0,1%
	N° Capi	15	0	15	-	0,1%
Allevamenti avicoli	Aziende	2	0	2	-	0,0%
	N° Capi	34	0	34	-	0,0%
Produzione di latte bovino						
Latte munto	Kg	0	N.d	-	-	0,0%
Consegna a caseifici	Kg	0	N.d	-	-	0,0%
Vendita diretta	Kg	0	N.d	-	-	0,0%
Alimentazione del bestiame in azienda	Kg	0	N.d	-	-	0,0%
Trasformazione in azienda	Kg	0	N.d	-	-	0,0%
Prodotti ottenuti	Kg	0	N.d	-	-	0,0%
<i>Formaggio</i>	Kg	0	N.d	-	-	0,0%
<i>Altri prodotti</i>	Kg	0	N.d	-	-	0,0%
Produzione di latte ovino						
Latte munto	Kg	0	N.d	-	-	0,0%
Consegna a caseifici	Kg	0	N.d	-	-	0,0%
Vendita diretta	Kg	0	N.d	-	-	0,0%
Alimentazione del bestiame in azienda	Kg	0	N.d	-	-	0,0%
Trasformazione in azienda	Kg	0	N.d	-	-	0,0%
Prodotti ottenuti	Kg	0	N.d	-	-	0,0%
<i>Formaggio</i>	Kg	0	N.d	-	-	0,0%
<i>Altri prodotti</i>	Kg	0	N.d	-	-	0,0%
MEZZI MECCANICI UTILIZZATI						
Trattrici	n.°	573	579	-6	-1,0%	2,5%
Motocoltivatori, motozappe, motofresatrici, motofalciatrici e mietitrebbiatrici	n.°	242	569	-327	-57,5%	1,3%

		Anno 2000	Anno 1990	Variazione Assoluta	Variazione %	% su Tot. Prov.
Macchine per la raccolta completamente automatizzata di prodotti	n.°	343	N.d	-	-	19,2%
Apparecchi per la distribuzione dei prodotti fitoiatrici ²	n.°	215	158	87	55,1%	3,3%
Macchine per la fertilizzazione ²	n.°	30				0,7%
Lavoro						
Conduttore	Giornate lav.	41.622	73.517	-31.895	-43,4%	2,4%
	N° di persone	883	N.d	-	-	2,3%
Coniuge che lavora in azienda	Giornate lav.	10.093	18.858	-8.765	-46,5%	2,1%
	N° di persone	525	N.d	-	-	2,1%
Altri familiari che lavorano in azienda	Giornate lav.	7.797	12.825	-5.028	-39,2%	2,5%
	N° di persone	550	N.d	-	-	8,7%
Parenti del conduttore che lavorano in azienda	Giornate lav.	4.733	17.057	-12.324	-72,3%	2,7%
	N° di persone	137	N.d	-	-	2,7%
A tempo indeterminato	Giornate lav.	914	N.d	-	-	0,9%
	N° di persone	6	N.d	-	-	0,8%
<i>dirigenti ed impiegati</i>	Giornate lav.	0	N.d	-	-	0,0%
	N° di persone	0	N.d	-	-	0,0%
<i>operai ed assimilati</i>	Giornate lav.	914	141	773	548,2%	1,2%
	N° di persone	6	N.d	-	-	1,2%
A tempo determinato	Giornate lav.	1.910	N.d	-	-	0,7%
	N° di persone	76	N.d	-	-	1,5%
<i>dirigenti, impiegati</i>	Giornate lav.	269	N.d	-	-	0,6%
	N° di persone	13	N.d	-	-	1,5%
<i>operai ed assimilati</i>	Giornate lav.	1.641	5.926	-4.285	-72,3%	0,7%
	N° di persone	63	N.d	-	-	1,5%

PRODUZIONE DI QUALITA'

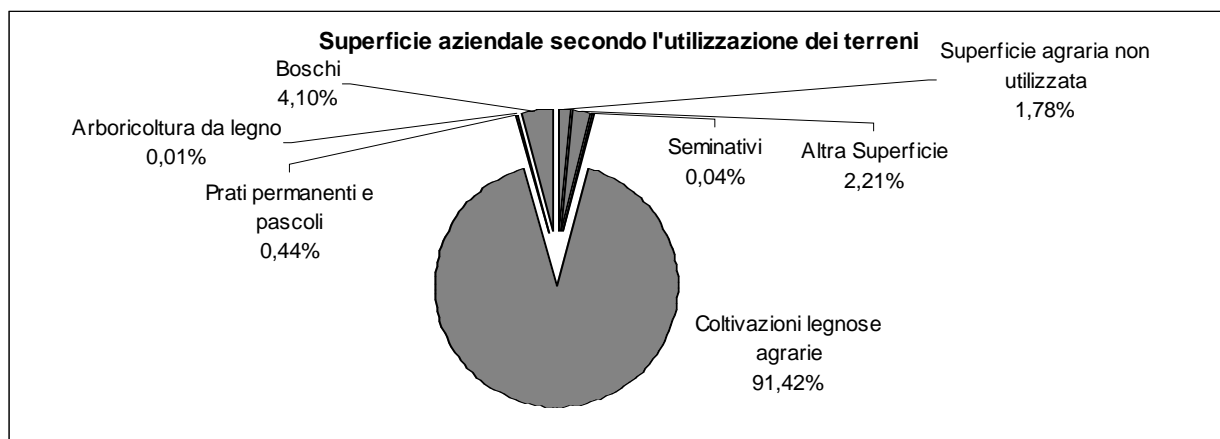
Produzione vegetale di qualità	Superficie		
	Integrata	Biologica	Sottoposta a disciplinare
Cereali	0,00	0,00	0,00
Ortive	0,00	0,00	0,00
Altri seminativi	0,00	0,00	0,00
Fruttiferi	346,74	11,40	68,01
Olivo	17,60	1,95	8,54
Vite	50,29	4,44	13,38
Piante industriali	0,00	0,00	0,00
Altre coltivazioni	0,00	0,00	0,00

Fonte: ISTAT - V Censimento generale dell'agricoltura 22-10-2000

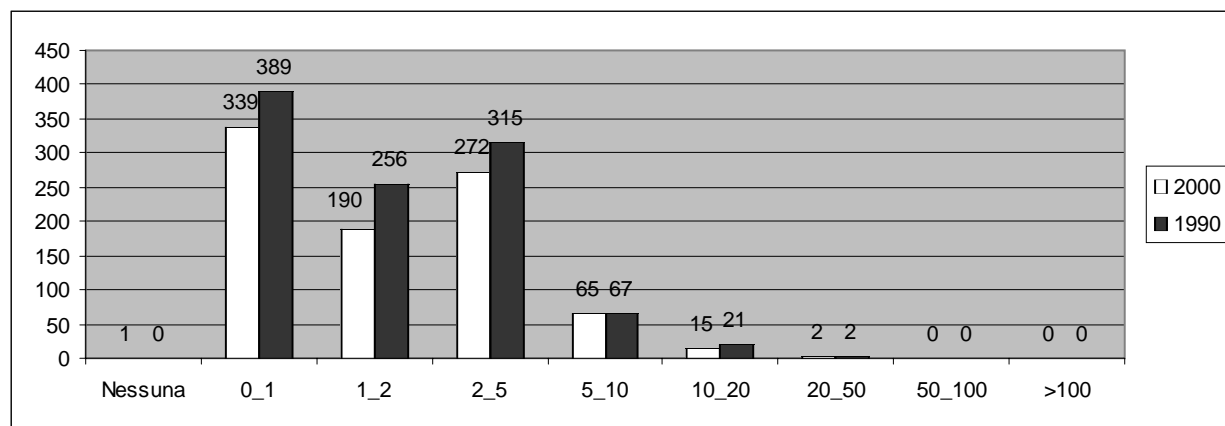
Produzione zootecnica di qualità	Capi	
	Biologici	Sottoposta a disciplinare
Avicoli	0	0
Bovini	0	0
Caprini	0	0
Ovini	0	0
Suini	0	0
Altri	0	0

Fonte: ISTAT - V Censimento generale dell'agricoltura 22-10-2000

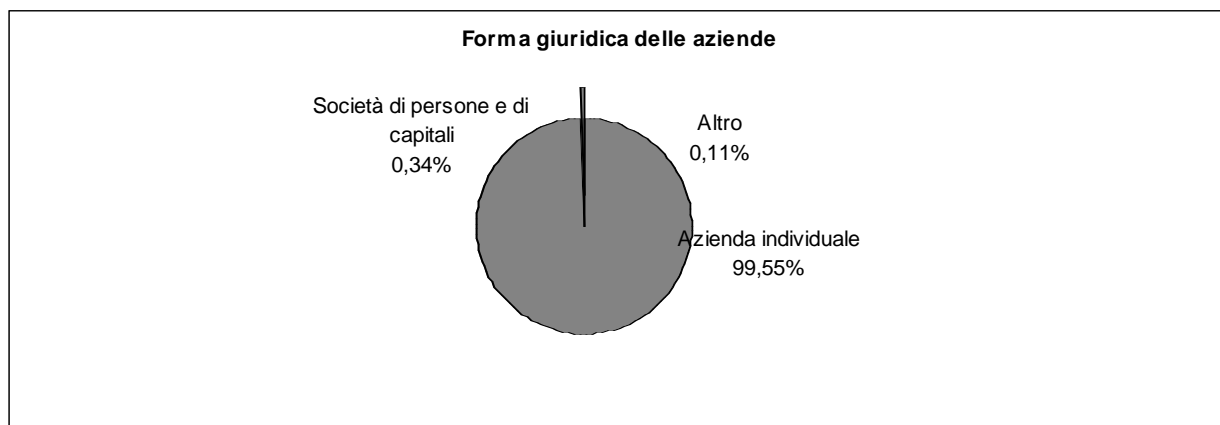
²Per il dato del Censimento del 1990 non è disponibile la distinzione tra Apparecchi per la distribuzione dei prodotti fitoiatrici e Macchine per la fertilizzazione.



Fonte: ISTAT - V Censimento generale dell'agricoltura 22-10-2000



Fonte: ISTAT - V Censimento generale dell'agricoltura 22-10-2000



Fonte: ISTAT - V Censimento generale dell'agricoltura 22-10-2000