

Caratteristiche strutturali delle aziende agricole

VEJANO

Superficie Comunale Km^q 44,33
Aziende N° 606

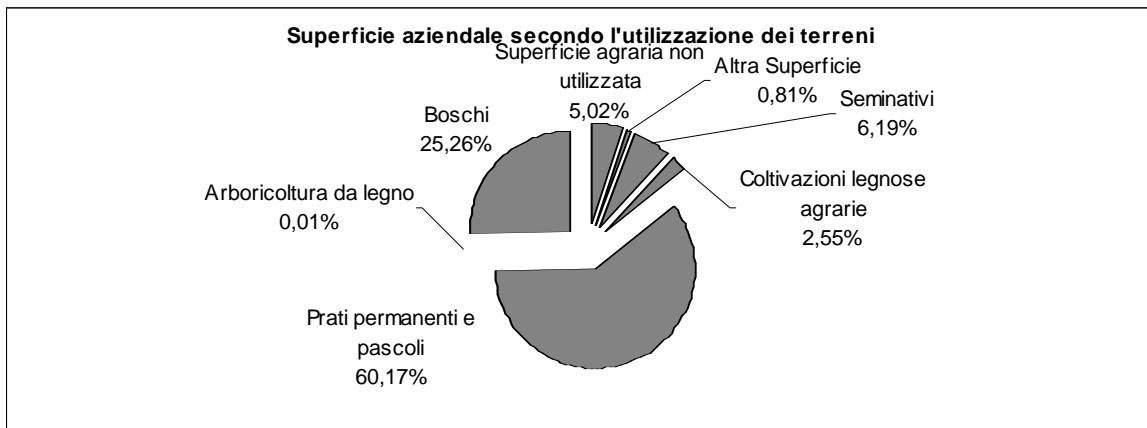
Forma di Conduzione:		Anno 2000	Anno 1990	Variazione Assoluta	Variazione %	% su Tot. Prov.
Conduzione diretta del coltivatore	N° Aziende	594	561	33	5,9%	1,6%
<i>con solo manodopera familiare</i>	N° Aziende	591	531	60	11,3%	1,7%
<i>con manodopera familiare prevalente</i>	N° Aziende	2	13	-11	-84,6%	0,1%
<i>con manodopera extrafamiliare prevalente</i>	N° Aziende	1	17	-16	-94,1%	0,1%
Conduzione con salariati	N° Aziende	12	15	-3	-20,0%	0,6%
Conduzione a colonia parziale appoderata	N° Aziende	0	0	0	-	0,0%
Altra forma di conduzione	N° Aziende	0	0	0	-	0,0%
Superficie Totale dell'Azienda	Sup. in Ha	2.890,30	3.918,41	-1.028,11	-26,2%	1,0%
di proprietà	Sup. in Ha	2.687,85	N.d	-	-	1,1%
in affitto	Sup. in Ha	192,67	N.d	-	-	0,6%
uso gratuito	Sup. in Ha	9,78	N.d	-	-	0,1%
SAU	Sup. in Ha	1.993,53	2.213,15	-219,62	-9,9%	0,9%
Aziende per classi di SAU:						
Nessuna	N° Aziende	25	0	25	-	7,4%
0_1	N° Aziende	327	432	-105	-24,3%	2,1%
1_2	N° Aziende	166	85	81	95,3%	2,3%
2_5	N° Aziende	69	35	34	97,1%	0,9%
5_10	N° Aziende	6	11	-5	-45,5%	0,2%
10_20	N° Aziende	3	4	-1	-25,0%	0,1%
20_50	N° Aziende	4	4	0	0,0%	0,3%
50_100	N° Aziende	3	0	3	-	0,7%
>100	N° Aziende	3	4	-1	-25,0%	1,2%
Superficie non Utilizzata¹	Sup. in Ha	144,72	789,00	-621,03	-78,7%	1,9%
Altra superficie¹	Sup. in Ha	23,25				0,3%
Forma giuridica:						
Azienda individuale	N° Aziende	603	N.d	-	-	1,6%
Società di persone e di capitali	N° Aziende	0	N.d	-	-	0,0%
Società cooperativa	N° Aziende	1	N.d	-	-	5,3%
Associazione di produttori	N° Aziende	0	N.d	-	-	0,0%
Altro	N° Aziende	2	N.d	-	-	1,4%
Aziende che vendono i propri prodotti						
In parte	N° Aziende	480	N.d	-	-	2,2%
Tutti	N° Aziende	77	N.d	-	-	0,8%
Nessuno	N° Aziende	49	N.d	-	-	0,7%
UTILIZZAZIONE TERRENI COLTIVATI						
Totale Seminativi	Sup. in Ha	178,49	232,89	-54,40	-23,4%	0,1%
	N° Aziende	193	N.d	-	-	1,0%
Cereali	Sup. in Ha	24,13	167,57	-143,44	-85,6%	0,0%
	N° Aziende	16	87	-71	-81,6%	0,2%
<i>Fumento</i>	Sup. in Ha	2,55	31,10	-28,55	-91,8%	0,0%
<i>Orzo</i>	Sup. in Ha	10,06	N.d	-	-	0,3%
<i>Avena</i>	Sup. in Ha	11,52	N.d	-	-	1,3%
<i>Granoturco</i>	Sup. in Ha	0,00	N.d	-	-	0,0%
<i>Altri cereali</i>	Sup. in Ha	0,00	N.d	-	-	0,0%
Legumi Secchi	Sup. in Ha	1,62	N.d	-	-	0,1%
Patata	Sup. in Ha	0,63	N.d	-	-	0,0%
Barbabietola da zucchero	Sup. in Ha	0,00	N.d	-	-	0,0%
Piante industriali	Sup. in Ha	0,00	N.d	-	-	0,0%
Ortive	Sup. in Ha	0,34	0,60	-0,26	-43,3%	0,0%
	N° Aziende	8	2	6	300,0%	0,4%
<i>In piena aria</i>	Sup. in Ha	0,34	N.d	-	-	0,0%
<i>Protette (serra, tunnel, ecc..)</i>	Sup. in Ha	0,00	N.d	-	-	0,0%
Foraggere avvicendate	Sup. in Ha	54,74	43,51	11,23	25,8%	0,1%
	N° Aziende	13	11	2	18,2%	0,2%
Coltivazioni Legnose Agrarie	Sup. in Ha	73,60	N.d	-	-	0,2%
	N° aziende	207	N.d	-	-	0,7%
Vite	Sup. in Ha	16,86	38,84	-21,98	-56,6%	0,3%
	N° Aziende	64	192	-128	-66,7%	0,5%
<i>Vitigni (DOC e DOCG)</i>	Sup. in Ha	0,18	N.d	-	-	0,0%
	N° Aziende	1	N.d	-	-	0,1%
<i>Vitigni per la produzione di altri vini</i>	Sup. in Ha	16,68	38,84	-22,16	-57,1%	0,4%
<i>Viti non innestate</i>	Sup. in Ha	0,00	N.d	-	-	0,0%

¹Per il dato del Censimento del 1990 non è disponibile la distinzione tra superficie non utilizzata e altra superficie.

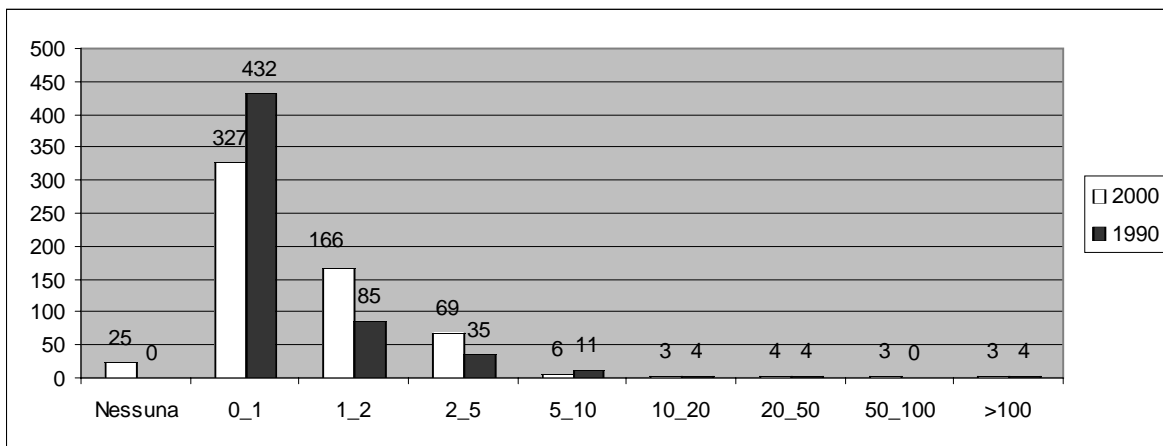
		Anno 2000	Anno 1990	Variazione Assoluta	Variazione %	% su Tot. Prov.
Olivo	Sup. in Ha	26,94	29,93	-2,99	-10,0%	0,2%
	N° Aziende	79	218	-139	-63,8%	0,3%
Fruttiferi	Sup. in Ha	29,8	21,15	8,65	40,9%	0,1%
	N° Aziende	115	178	-63	-35,4%	0,9%
<i>melo</i>	Sup. in Ha	4,95	N.d	-	-	2,5%
<i>pero</i>	Sup. in Ha	3,5	N.d	-	-	5,9%
<i>pesco</i>	Sup. in Ha	2,52	N.d	-	-	0,9%
<i>nettarina (pesca noce)</i>	Sup. in Ha	0,02	N.d	-	-	0,1%
<i>actinidia-kiwi</i>	Sup. in Ha	0	N.d	-	-	0,0%
<i>nocciolo</i>	Sup. in Ha	12,85	N.d	-	-	0,1%
<i>castagno</i>	Sup. in Ha	1,8	N.d	-	-	0,1%
<i>altra frutta</i>	Sup. in Ha	4,16	N.d	-	-	0,6%
Vivai	Sup. in Ha	0,00	N.d	-	-	0,0%
PRATI PERMANENTI E PASCOLI	Sup. in Ha	1.735,65	1.890,01	-154,36	-8,2%	8,3%
	N° Aziende	509	N.d	-	-	6,9%
Arboricoltura da legno	Sup. in Ha	0,26	N.d	-	-	0,0%
	N° Aziende	1	N.d	-	-	0,5%
Pioppeti	Sup. in Ha	0,00	0,00	0	-	0,0%
Boschi	Sup. in Ha	728,54	N.d	-	-	1,3%
	N° Az.	391	N.d	-	-	4,5%
Fustaie	Sup. in Ha	0,30	N.d	-	-	0,0%
Cedui	Sup. in Ha	728,24	N.d	-	-	1,6%
Macchia mediterranea	Sup. in Ha	0,00	N.d	-	-	0,0%
Irrigazione						
Superficie irrigabile	Sup. in Ha	8,57	14,09	-5,52	-39,2%	0,0%
Allevamenti: consistenza al 22-10-2000						
Bovini	Aziende	13	9	4	44,4%	1,4%
	N° Capi	267	780	-513	-65,8%	0,7%
Bufalini	Aziende	1	0	1	-	25,0%
	N° Capi	4	0	4	-	1,7%
Ovini	Aziende	30	35	-5	-14,3%	1,9%
	N° Capi	1.412	1.889	-477	-25,3%	0,5%
Caprini	Aziende	4	7	-3	-42,9%	1,9%
	N° Capi	12	65	-53	-81,5%	0,3%
Conigli	Aziende	28	N.d	-	-	1,2%
	N° Capi	311	N.d	-	-	0,7%
Equini	Aziende	35	29	6	20,7%	3,9%
	N° Capi	112	129	-17	-13,2%	3,1%
Suini	Aziende	28	36	-8	-22,2%	2,1%
	N° Capi	67	76	-9	-11,8%	0,3%
Allevamenti avicoli	Aziende	108	183	-75	-41,0%	1,9%
	N° Capi	1.393	2.598	-1.205	-46,4%	0,1%
Produzione di latte bovino						
Latte munto	Kg	29.240	N.d	-	-	0,0%
Consegna a caseifici	Kg	29.240	N.d	-	-	0,0%
Vendita diretta	Kg	0	N.d	-	-	0,0%
Alimentazione del bestiame in azienda	Kg	0	N.d	-	-	0,0%
Trasformazione in azienda	Kg	0	N.d	-	-	0,0%
Prodotti ottenuti	Kg	0	N.d	-	-	0,0%
<i>Formaggio</i>	Kg	0	N.d	-	-	0,0%
<i>Altri prodotti</i>	Kg	0	N.d	-	-	0,0%
Produzione di latte ovino			N.d			
Latte munto	Kg	72.848	N.d	-	-	0,2%
Consegna a caseifici	Kg	72.678	N.d	-	-	0,2%
Vendita diretta	Kg	0	N.d	-	-	0,0%
Alimentazione del bestiame in azienda	Kg	0	N.d	-	-	0,0%
Trasformazione in azienda	Kg	0	N.d	-	-	0,0%
Prodotti ottenuti	Kg	0	N.d	-	-	0,0%
<i>Formaggio</i>	Kg	0	N.d	-	-	0,0%
<i>Altri prodotti</i>	Kg	0	N.d	-	-	0,0%
MEZZI MECCANICI UTILIZZATI						
Trattrici	n.°	53	48	5	10,4%	0,2%
Motocoltivatori, motozappe, motofresatrici, motofalciatrici e mietitrebbiatrici	n.°	106	34	72	211,8%	0,6%

		Anno 2000	Anno 1990	Variazione Assoluta	Variazione %	% su Tot. Prov.
Macchine per la raccolta completamente automatizzata di prodotti	n.°	0	N.d	-	-	0,0%
Apparecchi per la distribuzione dei prodotti fitoiatrici ²	n.°	7				0,1%
			0	14	-	
Macchine per la fertilizzazione ²	n.°	7				0,2%
Lavoro						
Conduttore	Giornate lav.	8.410	9.190	-780	-8,5%	0,5%
	N° di persone	603	N.d	-	-	1,6%
Coniuge che lavora in azienda	Giornate lav.	1.860	1.853	7	0,4%	0,4%
	N° di persone	272	N.d	-	-	1,1%
Altri familiari che lavorano in azienda	Giornate lav.	1.593	2.124	-531	-25,0%	0,5%
	N° di persone	319	N.d	-	-	5,1%
Parenti del conduttore che lavorano in azienda	Giornate lav.	426	770	-344	-44,7%	0,2%
	N° di persone	38	N.d	-	-	0,7%
A tempo indeterminato	Giornate lav.	262	N.d	-	-	0,3%
	N° di persone	8	N.d	-	-	1,1%
<i>dirigenti ed impiegati</i>	Giornate lav.	244	N.d	-	-	1,0%
	N° di persone	6	N.d	-	-	2,7%
<i>operai ed assimilati</i>	Giornate lav.	18	590	-572	-96,9%	0,0%
	N° di persone	2	N.d	-	-	0,4%
A tempo determinato	Giornate lav.	361	N.d	-	-	0,1%
	N° di persone	10	N.d	-	-	0,2%
<i>dirigenti, impiegati</i>	Giornate lav.	113	N.d	-	-	0,3%
	N° di persone	8	N.d	-	-	0,9%
<i>operai ed assimilati</i>	Giornate lav.	248	837	-589	-70,4%	0,1%
	N° di persone	2	N.d	-	-	0,0%

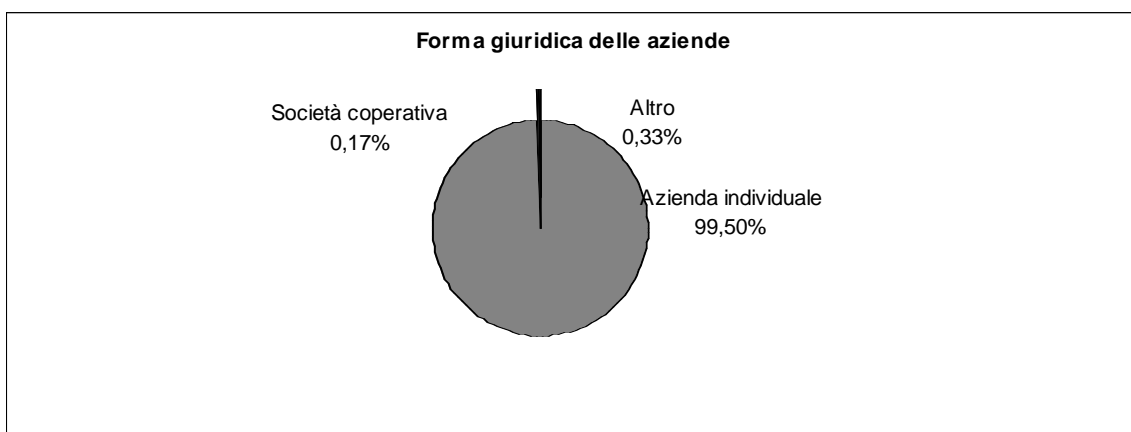
²Per il dato del Censimento del 1990 non è disponibile la distinzione tra Apparecchi per la distribuzione dei prodotti fitoiatrici e Macchine per la fertilizzazione.



Fonte: ISTAT - V Censimento generale dell'agricoltura 22-10-2000



Fonte: ISTAT - V Censimento generale dell'agricoltura 22-10-2000



Fonte: ISTAT - V Censimento generale dell'agricoltura 22-10-2000