

ANNO II

Numero Tredici

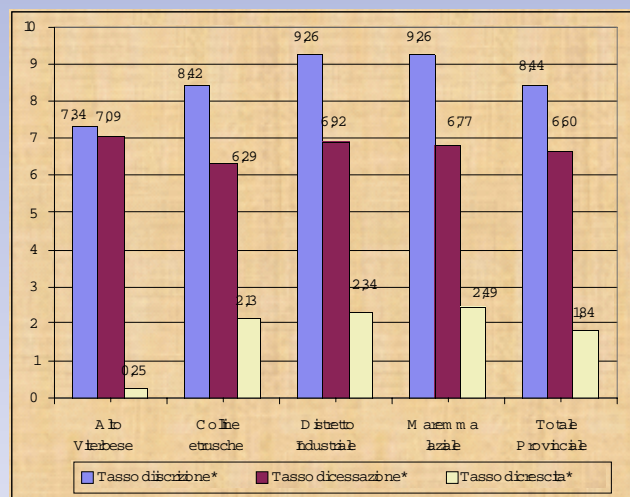
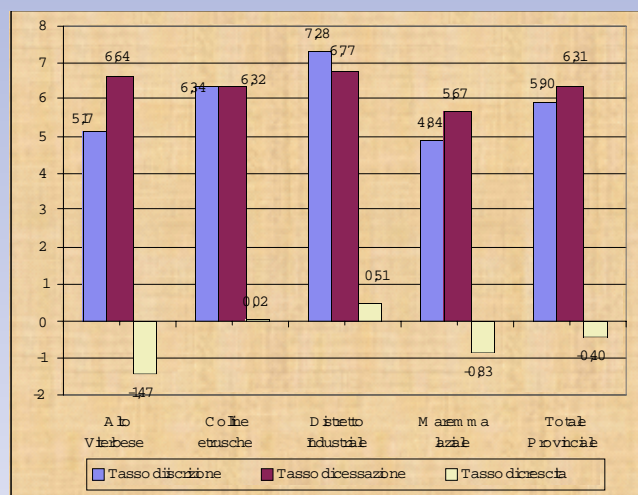
Aprile 2003

IMPRESE NELLA PROVINCIA DI VITERBO

Sulla base dei dati della Camera di Commercio di Viterbo si può analizzare la dinamica dei flussi demografici delle imprese viterbesi, in rapporto a quelli regionali e nazionali, al fine di ottenere una più chiara visione dei fenomeni in atto nell'economia locale. L'analisi è stata disaggregata per ambiti territoriali, suddividendo i paesi della provincia in quattro comprensori: Alto Viterbese, Colline Etrusche, Distretto Industriale, Maremma Laziale

Numerosità e nati-mortalità imprenditoriale nella provincia di Viterbo Anno 2002

Settori	Iscritte	Cancellate	Registrate	Saldo iscritte-cessate	Imprese iscritte (% su totale)	Tasso di iscrizione ¹	Tasso di cessazione ²	Tasso di crescita ³
A Agricoltura, caccia e silvicoltura	378	949	15.537	-571	16,56	2,35	5,89	-3,55
B Pesca, piscicoltura e servizi connessi	3	5	78	-2	0,13	3,85	6,41	-2,56
C Estrazione di minerali	0	4	61	-4
D Attività manifatturiere	145	166	2.739	-21	6,35	5,28	6,05	-0,76
E Prod.e distrib.energ.eletttr.,gas e acqua	0	1	8	-1
F Costruzioni	327	225	4.158	102	14,32	8,14	5,6	2,54
G Comm.ingr.e dett.-rip.beni pers.e per la casa	536	497	8.049	39	23,48	6,75	6,26	0,49
H Alberghi e ristoranti	67	74	1.341	-7	2,93	5,15	5,69	-0,54
I Trasporti, magazzinaggio e comunicaz.	27	52	761	-25	1,18	3,51	6,75	-3,25
J Intermediaz.monetaria e finanziaria	60	59	522	1	2,63	11,67	11,48	0,19
K Attiv.immob.,noleggio,informat.,ricerca	90	84	1.532	6	3,94	6,1	5,69	0,41
M Istruzione	2	2	73
N Sanità e altri servizi sociali	4	3	90	1	0,18	4,6	3,45	1,15
O Altri servizi pubblici, sociali e personali	69	62	1.119	7	3,02	6,28	5,65	0,64
X Imprese non classificate	575	256	2.450	319	25,19	24,04	10,7	13,34
Totale	2.283	2.439	38.518	-156	100	5,9	6,31	-0,4
Al netto dell'agricoltura	1.905	1.490	22.981	415	—	8,44	6,6	1,84



Fonte: CCIAA

Elaborazione: Ufficio Statistica della Provincia di Viterbo

*Al netto dell'agricoltura

**Numerosità e nati-mortalità imprenditoriale nell'Alto Viterbese
Anno 2002**

Settori	Saldo iscritte-cessate	Imprese iscritte (% su totale)	Tasso di iscrizione	Tasso di cessazione	Tasso di crescita
A Agricoltura, caccia e silvicoltura	-128	21,07	2,46	6,07	-3,62
B Pesca,piscicoltura e servizi connessi	-2	0,73	4,92	8,2	-3,28
C Estrazione di minerali
D Attività manifatturiere	-7	7,26	5,5	6,79	-1,28
E Prod.e distrib.energ.eletr.,gas e acqua
F Costruzioni	-1	15,98	6,71	6,81	-0,1
G Comm.ingr.e dett.-rip.beni pers.e per la casa	2	23,97	6,29	6,17	0,13
H Alberghi e ristoranti	-4	3,63	5,03	6,38	-1,34
I Trasporti,magazzinaggio e comunicaz.	-6	1,21	3,62	7,97	-4,35
J Intermediaz.monetaria e finanziaria	4	2,66	16,18	10,29	5,88
K Attiv.immob.,noleggio,informat.,ricerca	-5	2,42	5,46	8,2	-2,73
M Istruzione
N Sanità e altri servizi sociali
O Altri servizi pubblici,sociali e personali	-2	2,18	3,81	4,66	-0,85
X Imprese non classificate	33	18,89	24,07	13,89	10,19
Totale	-117	100	5,17	6,64	-1,47
Totale al netto dell'agricoltura	11	—	7,34	7,09	0,25

Fonte: CCIAA

Elaborazione: Ufficio Statistica della Provincia di Viterbo

**Numerosità e nati-mortalità imprenditoriale nelle Colline Etrusche
Anno 2002**

Settori	Saldo iscritte-cessate	Imprese iscritte (% su totale)	Tasso di iscrizione	Tasso di cessazione	Tasso di crescita
A Agricoltura, caccia e silvicoltura	-248	15,38	2,69	6,38	-3,69
B Pesca,piscicoltura e servizi connessi
C Estrazione di minerali	-3	0	0	15,79	-15,79
D Attività manifatturiere	-9	5,86	5,18	5,86	-0,68
E Prod.e distrib.energ.eletr.,gas e acqua	0	0	0	0	0
F Costruzioni	46	12,23	7,07	4,81	2,26
G Comm.ingr.e dett.-rip.beni pers.e per la casa	15	23,87	6,7	6,34	0,36
H Alberghi e ristoranti	-6	2,21	4,17	5,13	-0,96
I Trasporti,magazzinaggio e comunicaz.	-11	1,27	4,1	7,1	-3,01
J Intermediaz.monetaria e finanziaria	-4	2,55	9,29	10,53	-1,24
K Attiv.immob.,noleggio,informat.,ricerca	14	5,01	6,37	4,86	1,51
M Istruzione	-1	0,08	2	4	-2
N Sanità e altri servizi sociali	2	0,25	5,88	1,96	3,92
O Altri servizi pubblici,sociali e personali	13	3,23	6,86	4,51	2,35
X Imprese non classificate	196	28,04	24,55	9,97	14,58
Totale	4	100	6,34	6,32	0,02
Totale al netto dell'agricoltura	252	—	8,42	6,29	2,13

Fonte: CCIAA

Elaborazione: Ufficio Statistica della Provincia di Viterbo

**Numerosità e nati-mortalità imprenditoriale nel distretto Industriale
Anno 2002**

Settori	Saldo iscritte-cessate	Imprese iscritte (% su totale)	Tasso di iscrizione	Tasso di cessazione	Tasso di crescita
A Agricoltura, caccia e silvicoltura	-51	8,54	2,21	6,38	-4,17
B Pesca,piscicoltura e servizi connessi
C Estrazione di minerali
D Attività manifatturiere	-5	8,54	5,39	6,39	-1
E Prod.e distrib.energ.elettr.,gas e acqua
F Costruzioni	32	20,25	14,45	7,22	7,22
G Comm.ingr.e dett.-rip.beni pers.e per la casa	14	23,73	6,67	5,42	1,24
H Alberghi e ristoranti	-2	2,85	6,92	8,46	-1,54
I Trasporti,magazzinaggio e comunicaz.	-5	1,27	3,23	7,26	-4,03
J Intermediaz.monetaria e finanziaria	-1	2,22	10	11,43	-1,43
K Attiv.immob.,noleggio,informat.,ricerca	-2	3,48	6,08	7,18	-1,1
M Istruzione	1	0,32	20	0	20
N Sanità e altri servizi sociali	0	0,32	6,67	6,67	0
O Altri servizi pubblici,sociali e personali	-5	2,85	6,77	10,53	-3,76
X Imprese non classificate	46	25,63	22,01	9,51	12,5
Totale	22	100	7,28	6,77	0,51
Totale al netto dell'agricoltura	73	—	9,26	6,92	2,34

Fonte: CCIAA

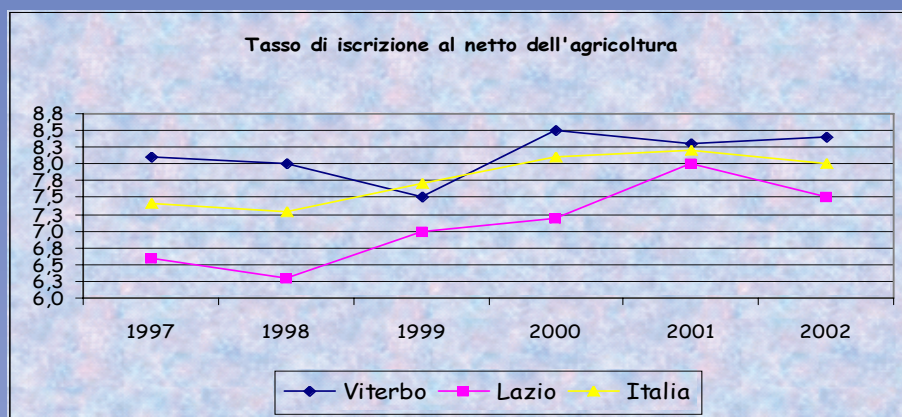
Elaborazione: Ufficio Statistica della Provincia di Viterbo

**Numerosità e nati-mortalità imprenditoriale nel distretto Industriale
Anno 2002**

Settori	Saldo iscritte-cessate	Imprese iscritte (% su totale)	Tasso di iscrizione	Tasso di cessazione	Tasso di crescita
A Agricoltura, caccia e silvicoltura	-144	22,02	1,8	4,92	-3,12
B Pesca,piscicoltura e servizi connessi
C Estrazione di minerali	-1	0	0	12,5	-12,5
D Attività manifatturiere	0	5,04	5,16	5,16	0
E Prod.e distrib.energ.elettr.,gas e acqua
F Costruzioni	25	14,06	9,57	5,05	4,51
G Comm.ingr.e dett.-rip.beni pers.e per la casa	8	21,49	7,72	6,96	0,76
H Alberghi e ristoranti	5	4,51	6,83	4,82	2,01
I Trasporti,magazzinaggio e comunicaz.	-3	0,8	2,11	4,23	-2,11
J Intermediaz.monetaria e finanziaria	2	3,18	22,64	18,87	3,77
K Attiv.immob.,noleggio,informat.,ricerca	-1	2,65	5,38	5,91	-0,54
M Istruzione
N Sanità e altri servizi sociali
O Altri servizi pubblici,sociali e personali	1	3,45	7,43	6,86	0,57
X Imprese non classificate	44	22,81	24,16	11,8	12,36
Totale	-65	100	4,84	5,67	-0,83
Totale al netto dell'agricoltura	79	—	9,26	6,77	2,49

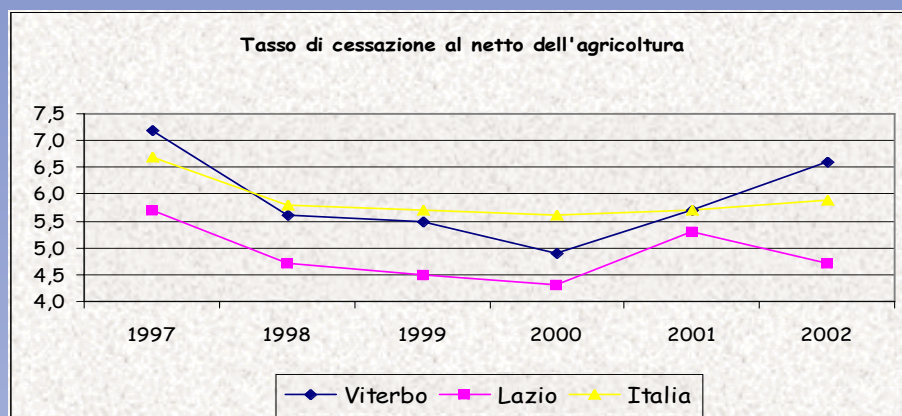
Fonte: CCIAA

Elaborazione: Ufficio Statistica della Provincia di Viterbo



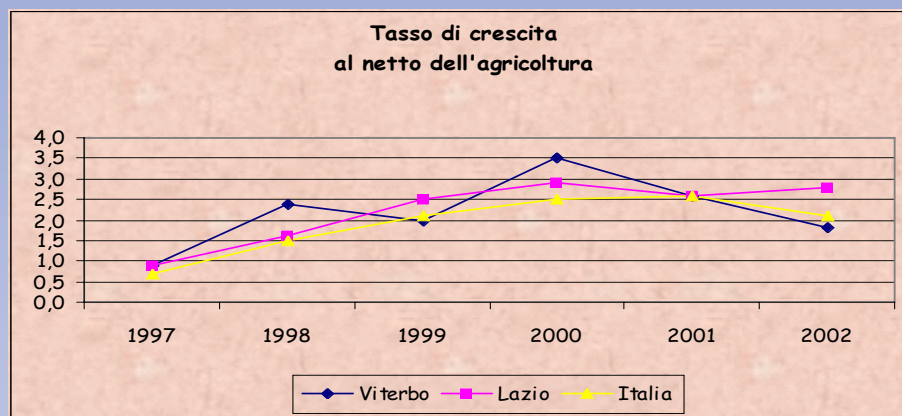
Fonte: CCIAA

Elaborazione: Ufficio Statistica della Provincia di Viterbo



Fonte: CCIAA

Elaborazione: Ufficio Statistica della Provincia di Viterbo



Fonte: CCIAA

Elaborazione: Ufficio Statistica della Provincia di Viterbo



Provincia di Viterbo

Settore Agricoltura Caccia Pesca - Ufficio Statistica

Via Saffi, 49 - 01100 Viterbo

Tel. 0761.313253 - Fax: 0761.323273

E-mail: settore05@provincia.vt.it - antonio.mancini@libero.it - propana@libero.it

Responsabile: Mauro Gianlorenzo

Realizzazione: Laura Propana

Antonio Mancini

(1) Tasso di Iscrizione: Imprese iscritte nell'anno di riferimento (2002) / Imprese registrate all'inizio del periodo di riferimento (fine 2001)
 (2) Tasso di Cessazione: Imprese cessate nell'anno di riferimento (2002) / Imprese cessate all'inizio del periodo di riferimento (fine 2001)
 (3) Tasso di crescita: Saldo delle imprese iscritte e cessate nell'anno di riferimento (2002) / Imprese registrate all'inizio del periodo di riferimento (fine 2001)