



ANNO III

Numero Ventinove

Agosto 2004

V Censimento generale dell'Agricoltura 2000

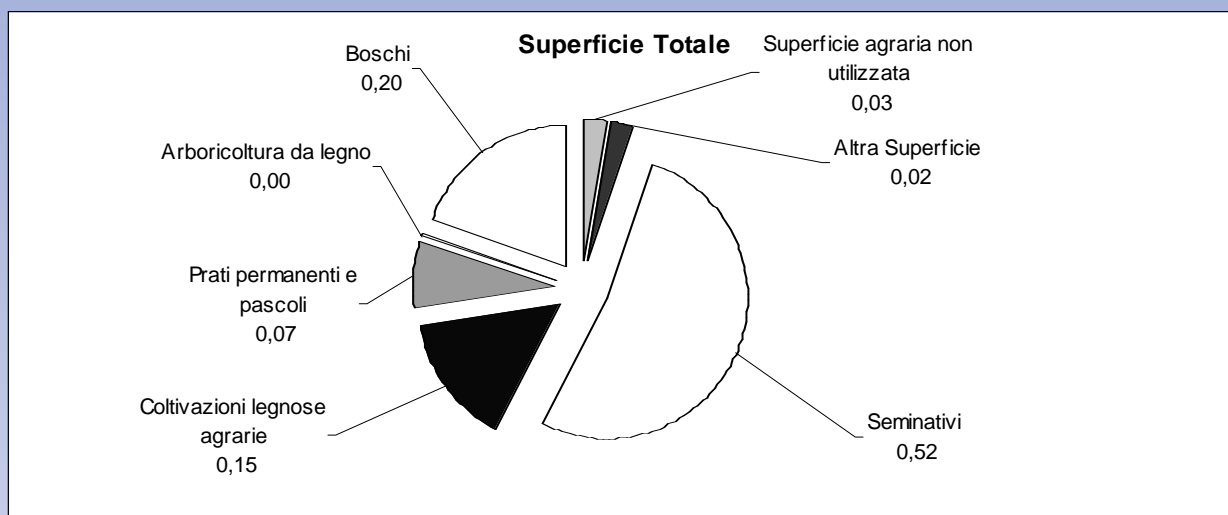
Si riportano di seguito i dati definitivi sul V Censimento Generale dell'Agricoltura -2000. Per approfondimenti consultare la Pubblicazione "Caratteristiche strutturali delle Aziende agricole dei Comuni della Provincia di Viterbo" edita in collaborazione con la CCIAA di Viterbo

Totale Provinciale

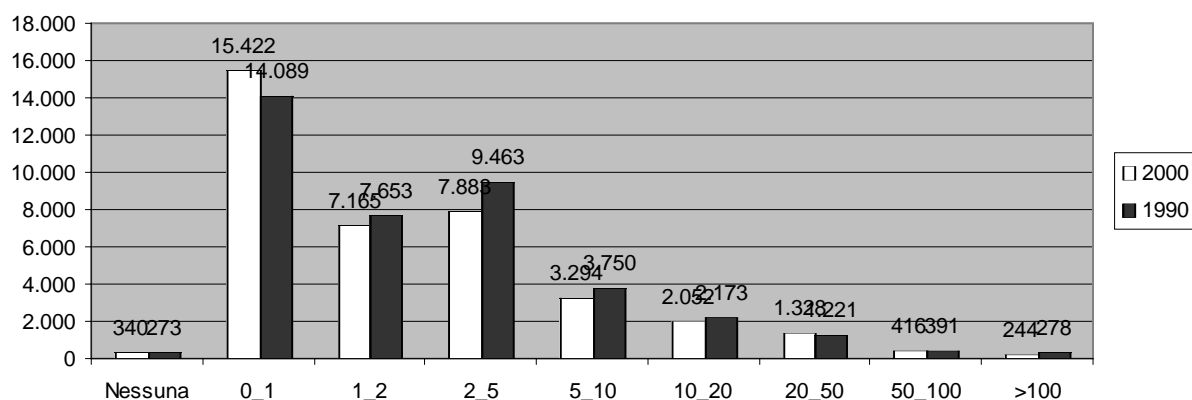
Forma di Conduzione:		Anno 2000	Anno 1990	Variazione Assoluta	Variazione %
Conduzione diretta del coltivatore	N° Aziende	36078	37577	-1499	-4,0%
<i>con solo manodopera familiare</i>	N° Aziende	33965	33833	132	0,4%
<i>con manodopera familiare prevalente</i>	N° Aziende	1382	2179	-797	-36,6%
<i>con manodopera extrafamiliare prevalente</i>	N° Aziende	731	1565	-834	-53,3%
Conduzione con salariati	N° Aziende	2033	1528	505	33,0%
Conduzione a colonia parziale appoderata	N° Aziende	23	55	-32	-58,2%
Altra forma di conduzione	N° Aziende	10	131	-121	-92,4%
Superficie Totale dell'Azienda	Sup. in Ha	280.596,60	299.463,18	-18.866,58	-6,3%
di proprietà	Sup. in Ha	240.446,54	N.d.	-	-
in affitto	Sup. in Ha	30.999,87	N.d.	-	-
uso gratuito	Sup. in Ha	9.623,19	N.d.	-	-
SAU	Sup. in Ha	209.965,98	223.976,62	-14.010,64	-6,3%
Aziende per classi di SAU:					
Nessuna	N° Aziende	340	273	67	24,5%
0_1	N° Aziende	15422	14.089	1333	9,5%
1_2	N° Aziende	7165	7.653	-488	-6,4%
2_5	N° Aziende	7883	9.463	-1580	-16,7%
5_10	N° Aziende	3294	3.750	-456	-12,2%
10_20	N° Aziende	2052	2.173	-121	-5,6%
20_50	N° Aziende	1328	1.221	107	8,8%
50_100	N° Aziende	416	391	25	6,4%
>100	N° Aziende	244	278	-34	-12,2%
Superficie non Utilizzata¹	Sup. in Ha	7466,83	18431,34	-3955,53	-21,5%
Altra superficie¹	Sup. in Ha	7008,98			
Forma giuridica:					
Azienda individuale	N° Aziende	37467	N.d.	-	-
Società di persone e di capitali	N° Aziende	510	N.d.	-	-
Società cooperativa	N° Aziende	19	N.d.	-	-
Associazione di produttori	N° Aziende	1	N.d.	-	-
Altro	N° Aziende	147	N.d.	-	-
Aziende che vendono i propri prodotti					
In parte	N° Aziende	22081	N.d.	-	-
Tutti	N° Aziende	9142	N.d.	-	-
Nessuno	N° Aziende	6921	N.d.	-	-
UTILIZZAZIONE TERRENI COLTIVATI					
Totale Seminativi	Sup. in Ha	146.939,36	152056,57	-5.117,21	-3,4%
	N° Aziende	19937	N.d.		
Cereali	Sup. in Ha	68.591,16	77.072,35	-8.481,19	-11,0%
	N° Aziende	8.472	11.436	-2.964	-25,9%
<i>Frumento</i>	Sup. in Ha	59.635,14	63.412,07	-3.776,93	-6,0%
<i>Orzo</i>	Sup. in Ha	3.449,51	N.d.	-	-
<i>Avena</i>	Sup. in Ha	872,73	N.d.	-	-
<i>Granoturco</i>	Sup. in Ha	3.995,09	N.d.	-	-
<i>Altri cereali</i>	Sup. in Ha	638,69	N.d.	-	-
Legumi Secchi	Sup. in Ha	1.381,68	N.d.	-	-
Patata	Sup. in Ha	1.400,81	N.d.	-	-
Barbabietola da zucchero	Sup. in Ha	847,23	N.d.	-	-
Piante industriali	Sup. in Ha	10.161,86	N.d.	-	-
Ortive	Sup. in Ha	3.799,83	4.079,11	-279,28	-6,8%
	N° Aziende	2.200	2.951	-751	-25,4%
<i>In piena aria</i>	Sup. in Ha	3.641,48	N.d.	-	-
<i>Protette (serra, tunnel, ecc..)</i>	Sup. in Ha	158,35	N.d.	-	-
Foraggiere avvicendate	Sup. in Ha	50.055,57	51.661,23	-1.605,66	-3,1%
	N° Aziende	6.441	7.474	-1.033	-13,8%
Coltivazioni Legnose Agrarie	Sup. in Ha	42.013,83	N.d.		
	N° aziende	30227	N.d.		
Vite	Sup. in Ha	4933,41	8.178,33	-3244,92	-39,7%
	N° Aziende	12155	17.571	-5416	-30,8%
<i>Vitigni (DOC e DOCG)</i>	Sup. in Ha	846,25	814,80	31,45	3,9%
	N° Aziende	754	491	263	53,6%
<i>Vitigni per la produzione di altri vini</i>	Sup. in Ha	4064,48	7.343,88	-3279,4	-44,7%
<i>Viti non innestate</i>	Sup. in Ha	0,05	0,54	-0,49	-90,7%

		Anno 2000	Anno 1990	variazione Assoluta	Variazione %
Olivo	Sup. in Ha	14454,59	12.297,31	2157,28	17,5%
	N° Aziende	22593	21.274	1319	6,2%
Fruttiferi	Sup. in Ha	22499,59	21.602,03	897,56	4,2%
	N° Aziende	13077	13.821	-744	-5,4%
<i>melo</i>	Sup. in Ha	196,03	N.d.	-	-
<i>pero</i>	Sup. in Ha	59,52	N.d.	-	-
<i>pesco</i>	Sup. in Ha	295,85	N.d.	-	-
<i>nettarina (pesca noce)</i>	Sup. in Ha	21,74	N.d.	-	-
<i>actinidia-kiwi</i>	Sup. in Ha	399,57	N.d.	-	-
<i>nocciolo</i>	Sup. in Ha	18046,57	N.d.	-	-
<i>castagno</i>	Sup. in Ha	2779,37	N.d.	-	-
<i>altra frutta</i>	Sup. in Ha	700,94	N.d.	-	-
Vivai	Sup. in Ha	57,17	N.d.	-	-
PRATI PERMANENTI E PASCOLI	Sup. in Ha	21.012,79	27.212,87	-19870,87	-73,0%
	N° Aziende	7.342	N.d.	-	-
Arboricoltura da legno	Sup. in Ha	715,95	N.d.	-	-
	N° Aziende	185	N.d.	-	-
Pioppeti	Sup. in Ha	30,17	102,60	-72,43	-70,6%
Boschi	Sup. in Ha	55.438,86	56.952,62	-1.513,76	-2,7%
	N° Az.	8.649	N.d.	-	-
Fustaie	Sup. in Ha	7.535,30	N.d.	-	-
Cedui	Sup. in Ha	45.754,50	N.d.	-	-
Macchia mediterranea	Sup. in Ha	2.149,06	N.d.	-	-
Irrigazione					
Superficie irrigabile	Sup. in Ha	44.560,29	38.124,19	6.436,10	16,9%
Allevamenti: consistenza al 22-10-2000					
Bovini	Aziende	954	1.580	-626	-39,6%
	N° Capi	37.292	42.678	-5386	-12,6%
Bufalini	Aziende	4	N.d.	-	-
	N° Capi	235	N.d.	-	-
Ovini	Aziende	1.556	2.247	-691	-30,8%
	N° Capi	288.618	286.189	2.429	0,8%
Caprini	Aziende	213	453	-240	-53,0%
	N° Capi	4.500	5.279	-779	-14,8%
Conigli	Aziende	2.318	N.d.	-	-
	N° Capi	43.680	N.d.	-	-
Equini	Aziende	888	1.076	-188	-17,5%
	N° Capi	3.649	5.016	-1.367	-27,3%
Suini	Aziende	1.345	3.025	-1.680	-55,5%
	N° Capi	22.415	34.491	-12.076	-35,0%
Allevamenti avicoli	Aziende	5.747	8.459	-2.712	-32,1%
	N° Capi	1.386.280	633.414	752.866	118,9%
Produzione di latte bovino					
Latte munto	Kg	62.332.278	N.d.	-	-
Consegna a caseifici	Kg	60.555.538	N.d.	-	-
Vendita diretta	Kg	922.000	N.d.	-	-
Alimentazione del bestiame in azienda	Kg	362.511	N.d.	-	-
Trasformazione in azienda	Kg	391.830	N.d.	-	-
Prodotti ottenuti	Kg	158.754	N.d.	-	-
<i>Formaggio</i>	<i>Kg</i>	72.190	<i>N.d.</i>	<i>-</i>	<i>-</i>
<i>Altri prodotti</i>	<i>Kg</i>	86.564	<i>N.d.</i>	<i>-</i>	<i>-</i>
Produzione di latte ovino					
Latte munto	Kg	35.385.891	N.d.	-	-
Consegna a caseifici	Kg	34.787.531	N.d.	-	-
Vendita diretta	Kg	271.610	N.d.	-	-
Alimentazione del bestiame in azienda	Kg	52.780	N.d.	-	-
Trasformazione in azienda	Kg	260.090	N.d.	-	-
Prodotti ottenuti	Kg	38.787	N.d.	-	-
<i>Formaggio</i>	<i>Kg</i>	32.297	<i>N.d.</i>	<i>-</i>	<i>-</i>
<i>Altri prodotti</i>	<i>Kg</i>	6.490	<i>N.d.</i>	<i>-</i>	<i>-</i>
MEZZI MECCANICI UTILIZZATI					
Trattrici	n.°	23.269	19.869	3.400	17,1%
Motocoltivatori, motozappe, motofresatrici, motofalciatrici e mietitrebbiatrici	n.°	17.951	19.533	-1.582	-8,1%

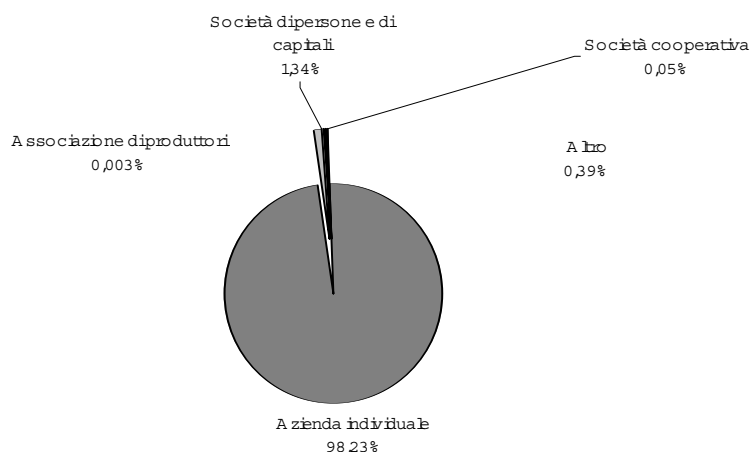
		Anno 2000	Anno 1990	Variazione Assoluta	Variazione %
Macchine per la raccolta completamente automatizzata di prodotti	n.°	1.785	N.d.	-	-
Apparecchi per la distribuzione dei prodotti fitoiatrici ²	n.°	6.462	5.789	673	11,6%
Macchine per la fertilizzazione ²	n.°	4.035			
Lavoro					
Conduttore	Giornate lav.	1.739.966	2.110.574	-370.608	-17,6%
	N° di persone	37.870	N.d.	-	-
Coniuge che lavora in azienda	Giornate lav.	477.860	613.652	-135.792	-22,1%
	N° di persone	24.675	N.d.	-	-
Altri familiari che lavorano in azienda	Giornate lav.	312.126	395.892	-83.766	-21,2%
	N° di persone	6.313	N.d.	-	-
Parenti del conduttore che lavorano in azienda	Giornate lav.	174.498	364.320	-189.822	-52,1%
	N° di persone	5.147	N.d.	-	-
A tempo indeterminato	Giornate lav.	102.127	N.d.	-	-
	N° di persone	743	N.d.	-	-
<i>dirigenti ed impiegati</i>	Giornate lav.	24.543	N.d.	-	-
	N° di persone	226	N.d.	-	-
<i>operai ed assimilati</i>	Giornate lav.	77.584	150.812	-	-
	N° di persone	517	N.d.	-	-
A tempo determinato	Giornate lav.	266.846	N.d.	-	-
	N° di persone	5.133	N.d.	-	-
<i>dirigenti, impiegati</i>	Giornate lav.	44.767	N.d.	-	-
	N° di persone	896	N.d.	-	-
<i>operai ed assimilati</i>	Giornate lav.	222.079	484.614	-262.535	-54,2%
	N° di persone	4.237	N.d.	-	-



Aziende per classi di SAU



Aziende per forma giuridica



Provincia di Viterbo

Settore Agricoltura Caccia Pesca - Ufficio Statistica

Via Saffi, 49 - 01100 Viterbo

Tel. 0761.313253 - Fax: 0761.323273

E-mail: settore05@provincia.vt.it - antonio.mancini@libero.it - propana@libero.it

Responsabile: Mauro Gianlorenzo

Realizzazione: Laura Propana

Antonio Mancini