

TURISMO 2002

Si rendono noti i dati sul turismo dell'anno appena trascorso. È importante sottolineare che l'ufficio di statistica della Apt di Viterbo ha introdotto nell'anno 2002 nuove e più efficienti sistemi di ricerca dei dati, anche attraverso l'uso di strumenti informatici, ciò ha comportato una maggiore attendibilità dei dati che, per tanto, sono più aderenti alla realtà. Gli evidenti incrementi percentuali rispetto ai risultati del 2001 sono pertanto da attribuire anche a questa circostanza.

Movimento dei forestieri negli esercizi alberghieri ed extraalberghieri - Anni 2002 - 2001

	Arrivi	Presenze	Arrivi	Presenze	Arrivi	Presenze
	2002		2001		Variazione %	
Italiani	147.014	643.008	110.009	412.386	33,64%	55,92%
Stranieri	46.365	201.856	35.820	163.399	29,44%	23,54%
Totale	193.379	844.864	145.829	575.785	32,61%	46,73%

Fonte: Apt di Viterbo

Elaborazione: Uff. Statistica della provincia di Viterbo

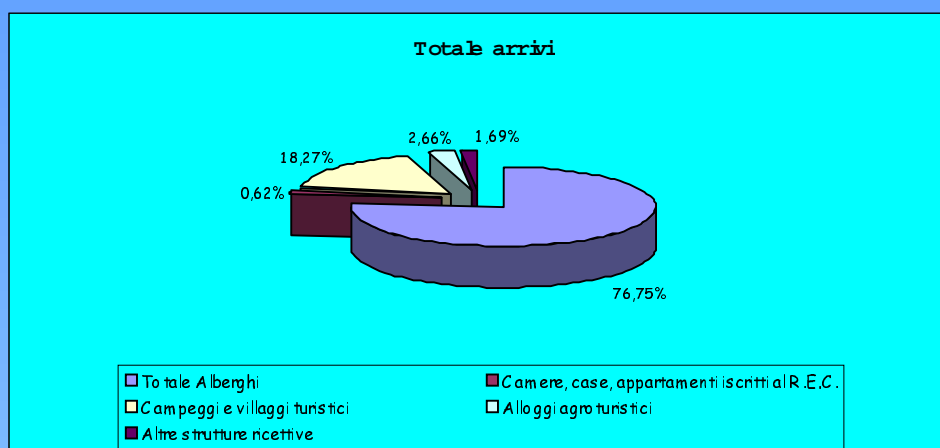
Movimento dei forestieri negli esercizi alberghieri - Anni 2002 - 2001

	Arrivi	Presenze	Arrivi	Presenze	Arrivi	Presenze
	2002		2001		Variazione %	
Italiani	117.763	360.244	90.776	262.446	29,73%	37,26%
Stranieri	30.662	93.785	25.000	87.929	22,65%	6,66%
Totale	148.425	454.029	115.776	350.375	28,20%	29,58%

Fonte: Apt di Viterbo

Elaborazione: Uff. Statistica della provincia di Viterbo

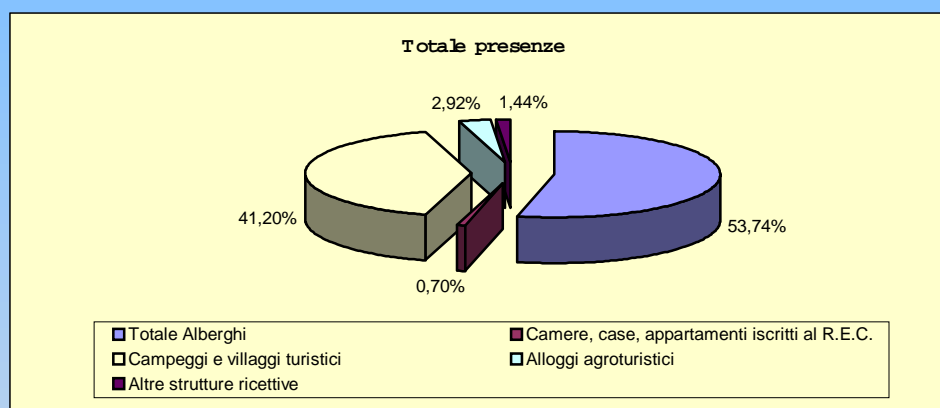
Distribuzione degli arrivi secondo le diverse strutture ricettive- Anno 2002



Fonte: Apt di Viterbo

Elaborazione: Uff. Statistica della provincia di Viterbo

Distribuzione delle presenze secondo le diverse strutture ricettive- Anno 2002



Fonte: Apt di Viterbo

Elaborazione: Uff. Statistica della provincia di Viterbo

Movimento degli stranieri negli esercizi alberghieri distinto per categorie - Anno 2002-2001

		Alberghi 4 stelle		Alberghi 3 stelle		Alberghi 2 stelle		Alberghi 1 stella	
		Arrivi	Presenze	Arrivi	Presenze	Arrivi	Presenze	Arrivi	Presenze
Italiani	2002	35.448	125.546	69.809	182.414	11.346	43.850	1.160	8.434
	2001	25.783	86.114	53.966	143.704	10.262	30.008	765	2.620
	Var. %	37,49%	45,79%	29,36%	26,94%	10,56%	46,13%	51,63%	221,91%
Stranieri	2002	10.146	35.135	17.800	51.257	2.590	7.100	126	293
	2001	6.806	24.523	15.111	54.383	2.860	7.865	223	1.158
	Var. %	49,07%	43,27%	17,79%	-5,75%	-9,44%	-9,73%	-43,50%	-74,70%
Totale	2002	45.594	160.681	87.609	233.671	13.936	50.950	1.286	8.727
	2001	32.589	110.637	69.077	198.087	13.122	37.873	988	3.778
	Var. %	39,91%	45,23%	26,83%	17,96%	6,20%	34,53%	30,16%	131,00%

Fonte: Apt di Viterbo

Elaborazione: Uff. Statistica della provincia di Viterbo

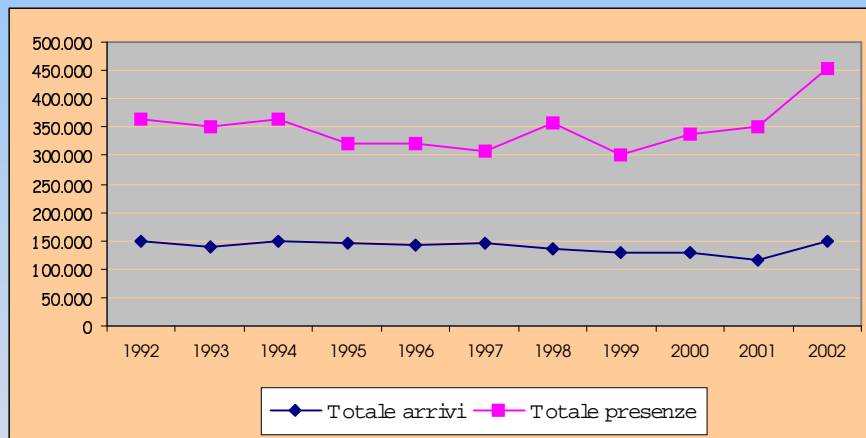
Movimento dei forestieri negli esercizi alberghieri
Anni 1992 - 2002

Anni	Arrivi italiani	Arrivi stranieri	Presenze italiani	Presenze straniere	Totale arrivi	Totale presenze
1992	134.676	14.257	333.833	30.937	148.933	364.770
1993	124.036	15.133	316.777	33.336	139.169	350.113
1994	131.088	17.025	322.559	41.144	148.113	363.703
1995	128.709	15.637	285.072	37.177	144.346	322.249
1996	115.692	25.513	261.440	59.466	141.205	320.906
1997	120.882	23.667	253.505	53.245	144.549	306.750
1998	115.747	21.460	299.980	56.035	137.207	356.015
1999	108.111	19.433	255.757	46.737	127.544	302.494
2000	101.976	25.683	263.250	74.215	127.659	337.465
2001	90.776	25.000	262.446	87.929	115.776	350.375
2002	117.763	30.662	360.244	93.785	148.425	454.029

Fonte: Apt di Viterbo

Elaborazione: Uff. S. statistica della provincia di Viterbo

Movimento dei forestieri negli esercizi alberghieri
Anni 1992 - 2002



Fonte: Apt di Viterbo

Elaborazione: Uff. S. statistica della provincia di Viterbo

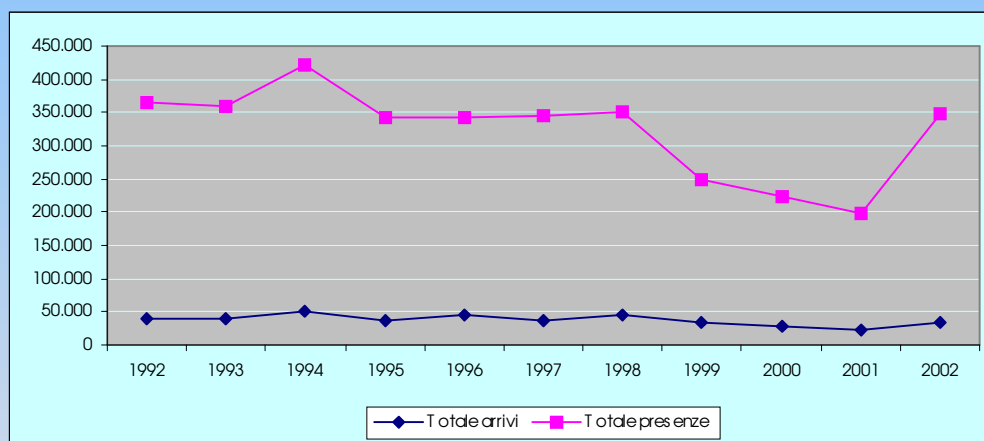
Movimento dei forestieri nei campeggi e nei villaggi turistici
Anni 1992 - 2002

Anni	Arrivi italiani	Arrivi stranieri	Presenze italiani	Presenze straniere	Totale arrivi	Totale presenze
1992	29.834	10.731	303.174	61.027	40.565	364.201
1993	30.014	10.749	288.254	70.218	40.763	358.472
1994	35.977	14.330	341.182	80.295	50.307	421.477
1995	24.219	12.715	284.073	58.067	36.934	342.140
1996	34.030	10.332	289.827	51.593	44.362	341.420
1997	26.920	8.705	295.261	49.714	35.625	344.975
1998	33.207	11.952	304.441	47.388	45.159	351.829
1999	20.749	12.153	181.832	66.725	32.902	248.557
2000	20.819	7.836	173.711	50.387	28.655	224.098
2001	14.981	8.824	134.630	63.012	23.805	197.642
2002	22.218	13.119	254.312	93.799	35.337	348.111

Fonte: Apt di Viterbo

Elaborazione: Uff. Statistica della provincia di Viterbo

Movimento dei forestieri nei campeggi e nei villaggi turistici
Anni 1992 - 2002



Fonte: Apt di Viterbo

Elaborazione: Uff. Statistica della provincia di Viterbo



Provincia di Viterbo
 Settore: Agricoltura, Caccia e Pesca
 Ufficio di Statistica
 Via Saffi, 49
 Tel. 0761/313253 Fax. 0761323273

e-mail: settore05@provincia.vt.it

antonio.mancini2002@libero.it
propana@libero.it

Responsabile: Mauro Gianbrenzo

Realizzazione: Laura Propana

Antonio Mancini