

Le statistiche in pillole

Provincia
di
Viterbo



Ass.to Alle Attività Produttive

ANNO I

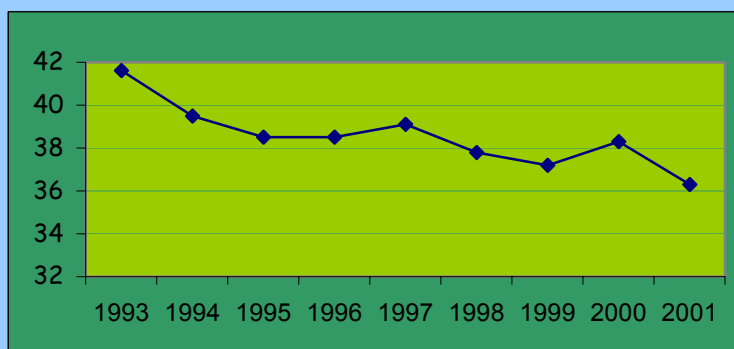
Numero due

Luglio 2002

Forze lavoro 2001

Una serie di tabelle e grafici illustrano l'evoluzione del mercato del lavoro nella Provincia di Viterbo nel periodo 1993/2001, elaborate su dati provenienti dalla rilevazione campionaria sulle "Forze Lavoro" condotta con cadenza trimestrale dall'ISTAT. Questi dati sono riferiti ad una media annua delle quattro rilevazioni.

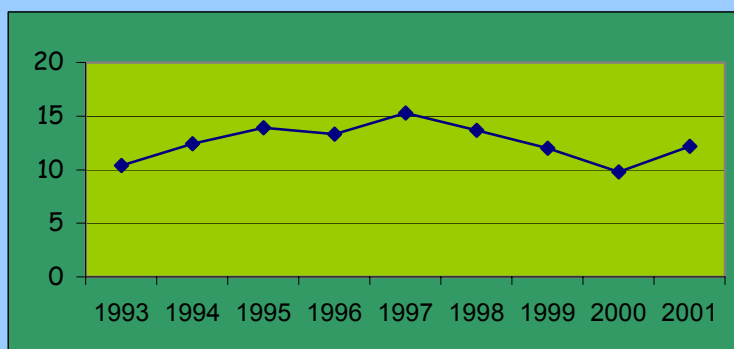
Tasso di occupazione¹ nella provincia di Viterbo Anni 1993 - 2001



Fonte: ISTAT

Elaborazione: Uff. Statistica della Provincia di Viterbo

Tasso di disoccupazione nella provincia di Viterbo Anni 1993 - 2001



Fonte: ISTAT

Elaborazione: Uff. Statistica
della Provincia di Viterbo

[1] Tasso di occupazione: (Occupati/Popolazione di 15 anni ed oltre)*100

[2] Tasso di disoccupazione: (Persone in cerca di occupazione/ forze di lavoro)*100

Occupati per settore di attività

ANNI		AGRICOLTURA	INDUSTRIA	ALTRE ATTIVITA'	TOTALE
1993	VITERBO	18.000	22.000	58.000	98.000
	LAZIO	71.000	408.000	1.366.000	1.845.000
	ITALIA	1.488.000	6.995.000	12.000.000	20.483.000
1994	VITERBO	15.000	26.000	55.000	96.000
	LAZIO	75.000	401.000	1.366.000	1.842.000
	ITALIA	1.411.000	6.860.000	11.933.000	20.204.000
1995	VITERBO	18.000	26.000	53.000	97.000
	LAZIO	68.000	393.000	1.360.000	1.821.000
	ITALIA	1.333.000	6.760.000	11.933.000	20.026.000
1996	VITERBO	19.000	22.000	55.000	96.000
	LAZIO	81.000	363.000	1.371.000	1.815.000
	ITALIA	1.402.000	6.475.000	12.211.000	20.088.000
1997	VITERBO	16.000	25.000	58.000	99.000
	LAZIO	80.000	362.000	1.375.000	1.817.000
	ITALIA	1.370.000	6.449.000	12.268.000	20.087.000
1998	VITERBO	15.000	23.000	58.000	96.000
	LAZIO	77.000	353.000	1.401.000	1.831.000
	ITALIA	1.339.000	6.467.000	12.391.000	20.197.000
1999	VITERBO	14.000	22.000	61.000	97.000
	LAZIO	58.000	374.000	1.451.000	1.883.000
	ITALIA	1.134.000	6.750.000	12.807.000	20.691.000
2000	VITERBO	13.000	23.000	62.000	98.000
	LAZIO	61.000	381.000	1.474.000	1.916.000
	ITALIA	1.120.000	6.767.000	13.193.000	21.080.000
2001	VITERBO	13.000	23.000	58.000	94.000
	LAZIO	71.000	386.000	1.503.000	1.960.000
	ITALIA	1.126.000	6.841.000	13.548.000	21.515.000

Fonte: ISTAT

Elaborazione: Uff. statistica provincia di Viterbo

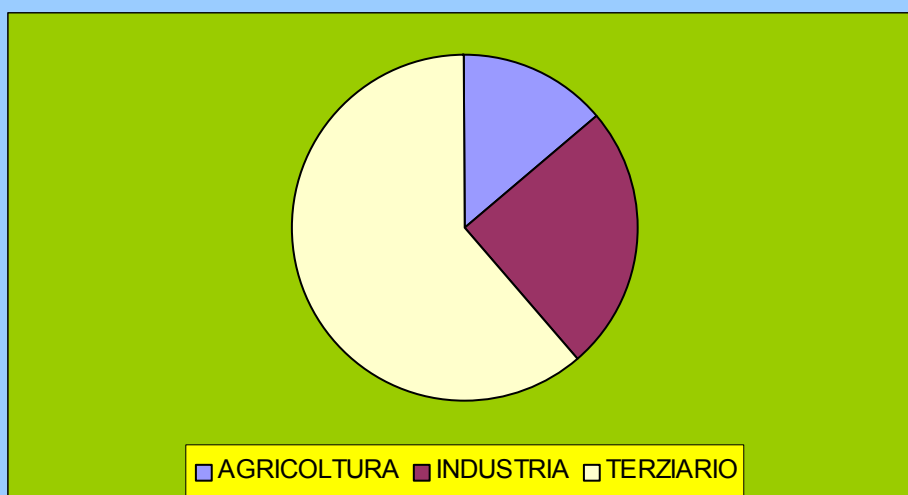
Distribuzione % degli occupati per settore di attività

%	AGRICOLTURA	INDUSTRIA			TERZIARIO		TOTALE GENERALE
		TOTALE	INDUSTRIA VERA E PRORIA	COSTRUZIONI	TOTALE	DI CUI COMMERCIO	
VITERBO	13,98%	24,73%	12,90%	10,75%	61,29%	20,43%	100,00%
LAZIO	3,62%	19,69%	11,02%	7,35%	76,68%	15,66%	100,00%
ITALIA	5,23%	31,80%	22,85%	7,93%	62,97%	15,88%	100,00%

Fonte: ISTAT

Elaborazione: Uff. statistica della provincia di Viterbo

Distribuzione % degli occupati per settore di attività Provincia di Viterbo



Fonte: ISTAT

Elaborazione: Uff. statistica della provincia di Viterbo

Variazione % rispetto al 2000 degli occupati per settore di attività

	AGRICOLTURA	INDUSTRIA			TERZIARIO		TOTALE GENERALE
		TOTALE	INDUSTRIA VERA E PRORIA	COSTRUZIONI	TOTALE	DI CUI COMMERCIO	
VITERBO	0,00%	0,00%	-7,69%	11,11%	-8,06%	-13,64%	-5,10%
LAZIO	16,39%	1,31%	-2,70%	7,46%	1,97%	-3,15%	2,30%
ITALIA	0,54%	1,09%	-0,20%	5,50%	2,69%	1,15%	2,06%

Fonte: ISTAT

Elaborazione: Uff. statistica della provincia di Viterbo

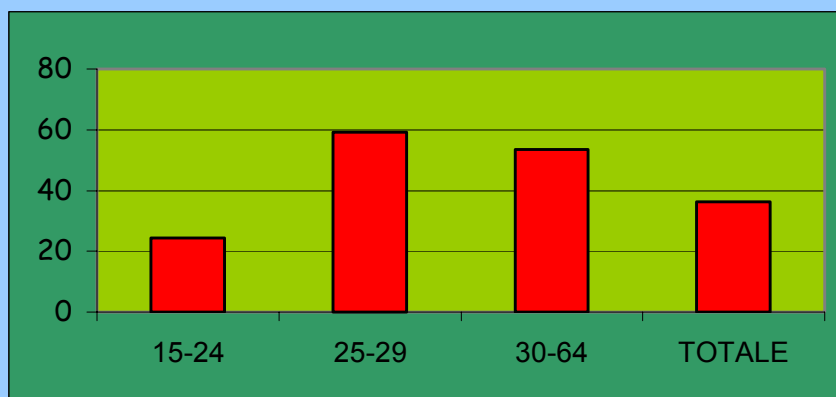
Popolazione di 15 anni ed oltre per condizione. Media 2001 (in migliaia)

	FORZE LAVORO			NON FORZE LAVORO					TOTALE POPOLAZIONE	
	OCCUPATI	PERSONE IN CERCA DI OCCUPAZIONE	TOTALE	IN ETA' LAVORATIVA 15-64 ANNI				IN ETA' NON LAVORATIVA		TOTALE
				CERCANO LAVORO NON ATTIVAMENTE	NON CERCANO MA DISPOSTE A LAVORARE	NON AVENTI POSSIBILITA' O INTERESSE A LAVORARE	TOTALE			
VITERBO	93	13	106	8	6	70	83	66	150	255
LAZIO	1.960	223	2.183	113	173	1.182	1.467	877	2.344	4.527
ITALIA	21514	2267	23781	1175	1631	12530	15336	9966	25303	49084

Fonte: ISTAT

Elaborazione: Uff. statistica della provincia di Viterbo

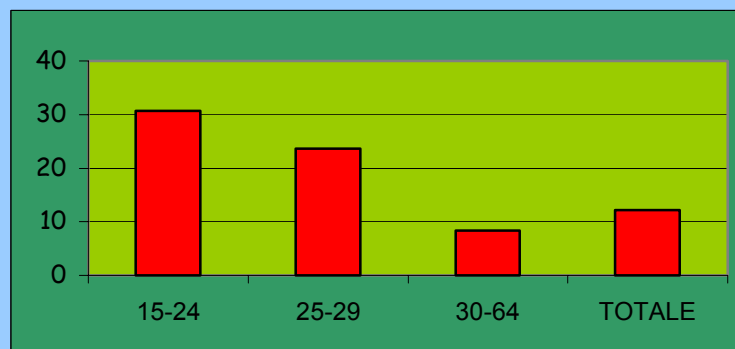
Tasso di occupazione per classi d'età Anno 2001



Fonte: ISTAT

Elaborazione: Uff. statistica della Provincia di Viterbo

Tasso di disoccupazione per classi d'età Anno 2001



Fonte: ISTAT

Elaborazione: Uff. statistica della Provincia di Viterbo



Provincia di Viterbo
 Settore: Agricoltura, Caccia e Pesca
 Ufficio di Statistica
 Via Saffi, 49
 Tel. 0761/313253 Fax. 0761323273
 e-mail settore05@provincia.vt.it
antonio.mancini2002@libero.it
propana@libero.it

Responsabile: Mauro Gianlorenzo
Realizzazione: Laura Propana
Antonio Mancini