

# Le statistiche in pillole

Provincia  
di  
Viterbo



Ass.to Alle Attività Produttive

ANNO I

Numero sei

Settembre 2002

## Il MovImprese Anno 2002

Movimprese è la fonte più completa e aggiornata sulla demografia economica del paese. Tale rilevazione trimestrale sugli archivi di tutte le Camere di Commercio italiane è condotta da InfoCamere, per conto dell'Unioncamere. L'indagine rileva la numerosità e la distribuzione sul territorio provinciale, regionale e nazionale di tutti i soggetti economici, che hanno l'obbligo d'iscrizione presso il Registro delle Imprese delle Camere di Commercio. Nel Movimprese restano esclusi gli Enti pubblici, i professionisti, e le istituzioni sia pubbliche che private. Per l'anno 2002 i dati si riferiscono al 2°trimestre 2002 (non è quindi corretto confrontarli con i valori annuali degli anni precedenti).

### Imprese attive per sottocategoria di attività economica

La seguente tabella presenta il numero di imprese attive\* per attività economica (grassetto corsivo) e, dove disponibile, per sottocategoria economica.

COD	ATTIVITÀ ECONOMICA	1995	1996	1997	1998	1999	2000	2001	2002**
<b>A</b>	<b>Agricoltura, caccia e silvicoltura</b>	<b>531</b>	<b>1659</b>	<b>18446</b>	<b>17539</b>	<b>17161</b>	<b>16519</b>	<b>16051</b>	<b>15779</b>
A 01	Agricoltura, caccia e relativi servizi	423	1557	18330	17419	17039	16388	15920	15650
A 02	Silvicoltura e utilizzaz. aree forestali	108	102	116	120	122	131	131	129
<b>B</b>	<b>Pesca, piscicoltura e servizi connessi</b>	<b>70</b>	<b>70</b>	<b>73</b>	<b>72</b>	<b>68</b>	<b>70</b>	<b>75</b>	<b>78</b>
<b>C</b>	<b>Estrazione di minerali</b>	<b>49</b>	<b>46</b>	<b>43</b>	<b>41</b>	<b>39</b>	<b>39</b>	<b>45</b>	<b>46</b>
CA10	Estraz. carbon fossile e lignite; estraz. torba	0	0	0	0	0	0	0	0
CA11	Estraz. petrolio greggio e gas naturale	0	0	0	1	1	1	0	0
CA12	Estraz. minerali di uranio e di torio	0	0	0	0	0	0	0	0
CB13	Estrazione di minerali metalliferi	2	2	2	2	2	1	1	2
CB14	Altre industrie estrattive	47	44	41	38	36	37	44	44
<b>D</b>	<b>Attività manifatturiere</b>	<b>2306</b>	<b>2299</b>	<b>2253</b>	<b>2334</b>	<b>2343</b>	<b>2449</b>	<b>2536</b>	<b>2516</b>
DA15	Industrie alimentari e delle bevande	462	447	444	448	454	505	581	572
DA16	Industria del tabacco	2	2	1	1	1	1	1	2
DB17	Industrie tessili	92	91	87	87	81	84	83	79
DB18	Confez. articoli vestiario; prep. pellicce	105	108	102	103	108	110	111	105
DC19	Prep. e concia cuoio; fabbr. artic. viaggio	30	26	27	25	24	27	35	34
DD20	Ind. legno, esclusi mobili; fabbr. in paglia	327	322	312	320	325	326	318	316
DE21	Fabbric. pasta-carta, carta e prod. di carta	10	9	10	11	12	12	12	12
DE22	Editoria, stampa e riprod. supp. registrati	111	117	116	125	120	132	134	131
DF23	Fabbric. coke, raffinerie, combust. nucleari	0	0	0	0	0	0	1	1
DG24	Fabbric. prodotti chimici e fibre sintetiche	32	31	29	29	28	26	28	26
DH25	Fabbric. artic. in gomma e mat. plastiche	15	13	16	18	16	16	18	19
DI26	Fabbric. prodotti lavoraz. min. non metallif.	264	259	257	260	270	280	293	282
DJ27	Produzione di metalli e loro leghe	23	35	44	51	46	43	12	11
DJ28	Fabbric. e lav. prod. metallo, escl. macchine	294	288	275	284	285	300	342	350

(segue)

## Imprese attive per sottocategoria di attività economica

<b>COD</b>	<b>ATTIVITÀ ECONOMICA</b>	<b>1995</b>	<b>1996</b>	<b>1997</b>	<b>1998</b>	<b>1999</b>	<b>2000</b>	<b>2001</b>	<b>2002**</b>
DK29	Fabbric.macchine ed appar. mecc.,instal.	108	108	105	113	117	114	119	126
DL30	Fabbric.macchine per uff.,elaboratori	2	3	4	5	4	10	16	15
DL31	Fabbric.di macchine ed appar.elettr. n.c.a.	78	85	83	87	84	80	54	57
DL32	Fabbric.appar.radiotel.e app.per comunic.	35	34	30	34	33	31	27	23
DL33	Fabbric.appar.medicali,precis.,strum.optici	97	93	96	96	96	99	98	100
DM34	Fabbric.autoveicoli,rimorchi e semirim.	8	8	8	9	9	10	8	8
DM35	Fabbric.di altri mezzi di trasporto	5	7	8	7	7	7	7	6
DN36	Fabbric.mobili;altre industrie manifatturiere	204	211	196	217	220	233	235	235
DN37	Recupero e preparaz.per il riciclaggio	2	2	3	4	3	3	3	6
<b>E</b>	<b>Prod.e distrib.energ.elettr.,gas e acqua</b>	<b>7</b>	<b>8</b>	<b>13</b>	<b>15</b>	<b>15</b>	<b>13</b>	<b>8</b>	<b>8</b>
E 40	Produtz.energia elettr.,gas,acqua calda	5	6	6	7	6	6	2	2
E 41	Raccolta,depurazione e distribuzione acqua	2	2	7	8	9	7	6	6
<b>F</b>	<b>Costruzioni</b>	<b>3301</b>	<b>3334</b>	<b>3325</b>	<b>3405</b>	<b>3428</b>	<b>3644</b>	<b>3738</b>	<b>3780</b>
<b>G</b>	<b>Comm.ingr.e dett.rip.beni pers.e per la casa</b>	<b>7079</b>	<b>7022</b>	<b>6973</b>	<b>6950</b>	<b>6981</b>	<b>7173</b>	<b>7344</b>	<b>7419</b>
G 50	Comm.,manut.e rip.autov.e motocicli	1024	1012	975	977	965	975	1006	1004
G 51	Comm.ingr.e interm.del comm.escl.autov.	1563	1571	1608	1631	1682	1759	1787	1838
G 52	Comm.dett.escl.autov.;rip.beni pers.	4492	4439	4390	4342	4334	4439	4551	4577
<b>H</b>	<b>Alberghi e ristoranti</b>	<b>1079</b>	<b>1111</b>	<b>1116</b>	<b>1154</b>	<b>1143</b>	<b>1175</b>	<b>1181</b>	<b>1203</b>
<b>I</b>	<b>Trasporti,magazzinaggio e comunicaz.</b>	<b>787</b>	<b>784</b>	<b>757</b>	<b>750</b>	<b>730</b>	<b>754</b>	<b>722</b>	<b>706</b>
I 60	Trasporti terrestri;trasp.mediante condotta	708	694	662	651	635	652	630	610
I 61	Trasporti marittimi e per vie d'acqua	3	3	4	4	4	4	3	3
I 62	Trasporti aerei	0	0	0	0	0	0	0	0
I 63	Attività' ausiliarie dei trasp.;agenzie viaggio	68	76	80	84	79	82	73	76
I 64	Poste e telecomunicazioni	8	11	11	11	12	16	16	17
<b>J</b>	<b>Intermediaz.monetaria e finanziaria</b>	<b>243</b>	<b>263</b>	<b>308</b>	<b>342</b>	<b>374</b>	<b>433</b>	<b>493</b>	<b>508</b>
J 65	Interm.mon.e finanz.(escl.assic.e fondi p.)	37	33	32	32	31	31	25	25
J 66	Assic.e fondi pens.(escl.ass.soc.obbl.)	18	20	19	18	18	16	9	9
J 67	Attività' ausil.intermediazione finanziaria	188	210	257	292	325	386	459	474
<b>K</b>	<b>Attiv.immob.,noleggio,informat.,ricerca</b>	<b>984</b>	<b>1054</b>	<b>1100</b>	<b>1147</b>	<b>1185</b>	<b>1235</b>	<b>1350</b>	<b>1372</b>
K 70	Attività' immobiliari	208	212	205	207	210	229	290	296
K 71	Noleggio macc.e attrezz.senza operat.	55	60	65	70	81	77	69	71
K 72	Informatica e attività' connesse	196	215	230	244	254	268	283	288
K 73	Ricerca e sviluppo	10	8	9	13	13	12	7	8
K 74	Altre attività' professionali e imprendit.	515	559	591	613	627	649	701	709
<b>M</b>	<b>Istruzione</b>	<b>44</b>	<b>47</b>	<b>47</b>	<b>48</b>	<b>46</b>	<b>49</b>	<b>61</b>	<b>60</b>
<b>N</b>	<b>Sanita' e altri servizi sociali</b>	<b>73</b>	<b>73</b>	<b>71</b>	<b>73</b>	<b>69</b>	<b>68</b>	<b>70</b>	<b>74</b>
<b>Nc</b>	<b>Imprese non classificate</b>	<b>129</b>	<b>191</b>	<b>257</b>	<b>338</b>	<b>988</b>	<b>1010</b>	<b>1020</b>	<b>1021</b>
<b>O</b>	<b>Altri servizi pubblici,sociali e personali</b>	<b>966</b>	<b>985</b>	<b>977</b>	<b>996</b>	<b>17</b>	<b>18</b>	<b>16</b>	<b>16</b>
O 90	Smaltim.rifiuti solidi,acque di scarico e sim.	24	24	24	19	206	203	202	207
O 92	Attività' ricreative,culturali e sportive	190	194	194	206	765	789	802	798
O 93	Altre attività' dei servizi	752	767	759	771	0	0	0	0
<b>P</b>	<b>Serv.domestici presso famiglie e conv.</b>	<b>0</b>	<b>0</b>	<b>0</b>	<b>0</b>	<b>426</b>	<b>321</b>	<b>132</b>	<b>153</b>
<b>TOT</b>	<b>TOTALE</b>	<b>17648</b>	<b>18946</b>	<b>35759</b>	<b>35204</b>	<b>34996</b>	<b>34952</b>	<b>34826</b>	<b>34723</b>

Fonte: MovImprese

\* Per impresa attiva si intende un'impresa iscritta al Registro delle Imprese che esercita l'attività e non risulta avere procedure concorsuali in atto.

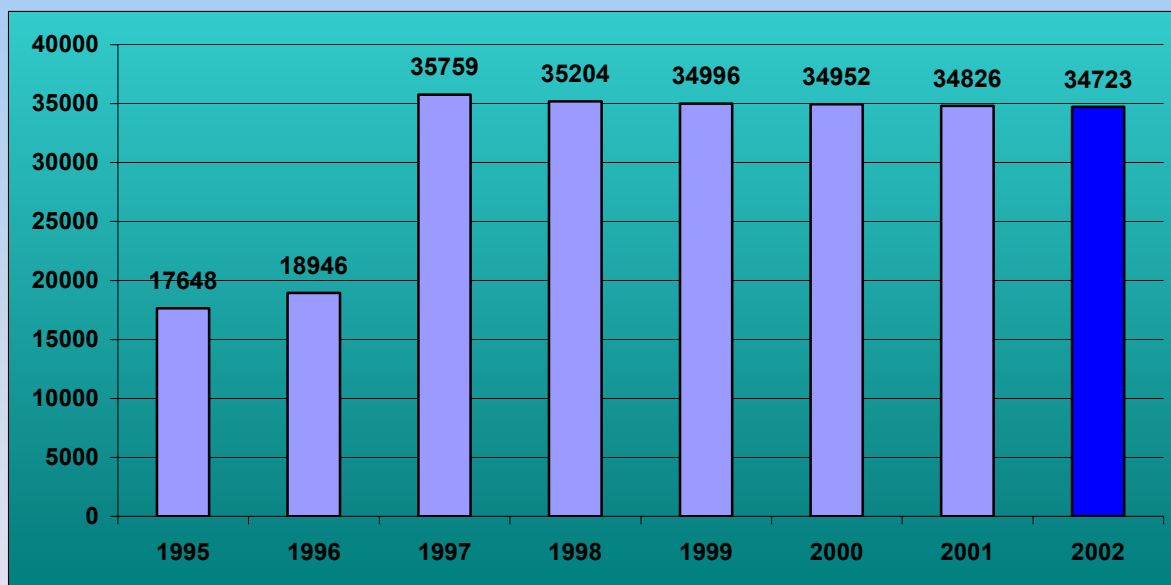
\*\* I dati si riferiscono al secondo trimestre 2002.

## Variazione delle imprese attive dal 1995 al 1999 e dal 1999 al 2001

<b>COD</b>	<b>ATTIVITÀ ECONOMICA</b>	<b>1995_1999</b>	<b>1999_2001</b>
A	Agricoltura, caccia e silvicoltura	3131,8%	-6,5%
B	Pesca, piscicoltura e servizi connessi	-2,9%	10,3%
C	Estrazione di minerali	-20,4%	15,4%
D	Attività manifatturiere	1,6%	8,2%
E	Prod. e distrib. energ. elettr., gas e acqua	114,3%	-46,7%
F	Costruzioni	3,8%	9,0%
G	Comm. ingr. e dett.; rip. beni pers. e per la casa	-1,4%	5,2%
H	Alberghi e ristoranti	5,9%	3,3%
I	Trasporti, magazzinaggio e comunicaz.	-7,2%	-1,1%
J	Intermediaz. monetaria e finanziaria	53,9%	31,8%
K	Attiv. immob., noleggio, informat., ricerca	20,4%	13,9%
M	Istruzione	4,5%	32,6%
N	Sanità e altri servizi sociali	-5,5%	1,4%
Nc	Imprese non classificate	665,9%	3,2%
O	Altri servizi pubblici, sociali e personali	-98,2%	-5,9%
P	Serv. domestici presso famiglie e conv.	---	-69,0%
<b>TOT</b>	<b>TOTALE</b>	<b>98,3%</b>	<b>-0,5%</b>

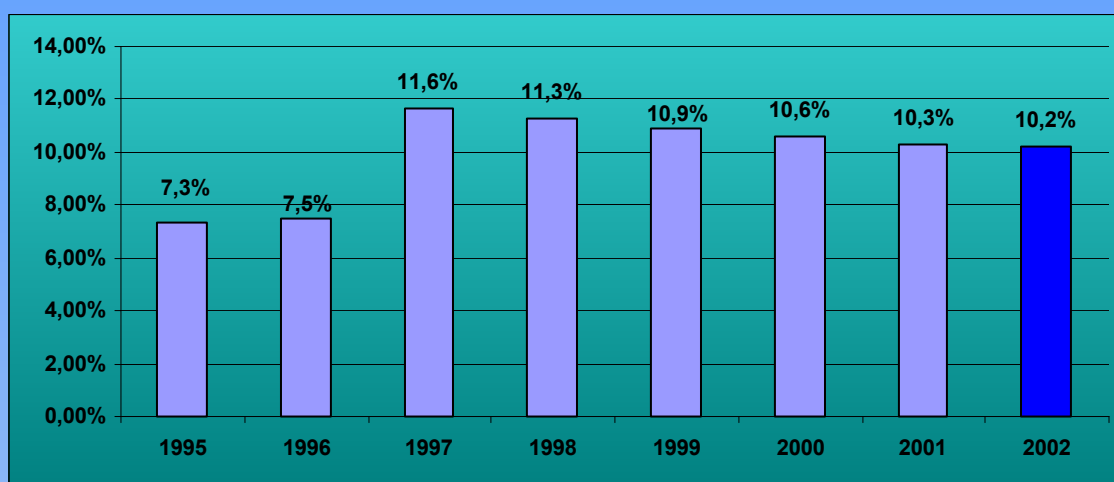
Fonte: MovImprese

## Imprese totali attive nella provincia di Viterbo Evoluzione temporale (Anni 1995-2°trimestre 2002)



Fonte: MovImprese

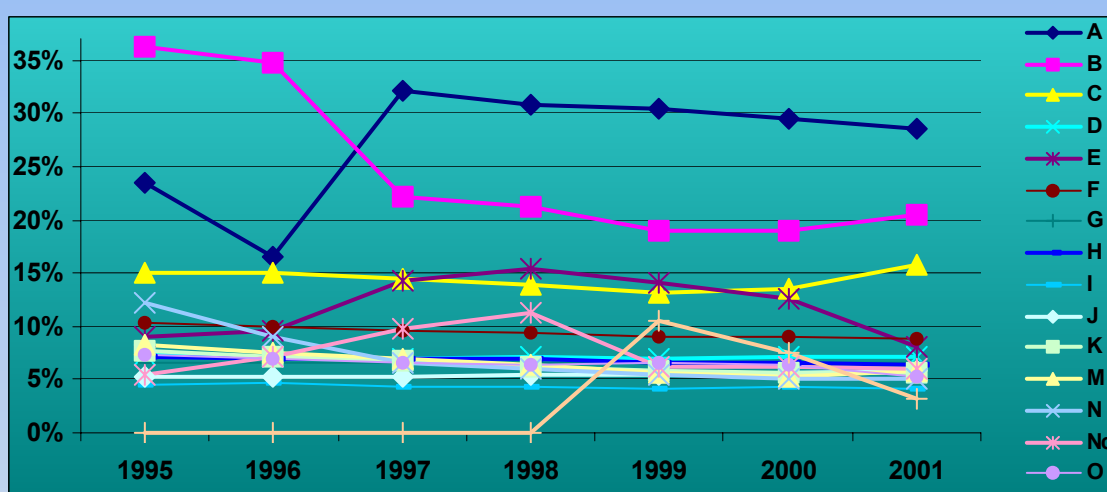
## Percentuale delle Imprese Attive Totali della provincia di Viterbo sul totale Lazio



Fonte: MovImprese

I dati del 2002 sono relativi solo al secondo trimestre

## Percentuale delle Imprese Attive per Attività Economica della provincia di Viterbo sul totale Lazio



Fonte: MovImprese

**A** Agricoltura, caccia e silvicoltura; **B** Pesca, piscicoltura e servizi connessi; **C** Estrazione di minerali; **D** Attività manifatturiere; **E** Produzione, distribuzione di energia elettrica, gas e acqua; **F** Costruzioni; **G** Commercio ingrosso e dettaglio; riparazione beni personali e per la casa; **H** Alberghi e ristoranti; **I** Trasporti, magazzinaggio e comunicazioni; **J** Intermediazione monetaria e finanziaria; **K** Attività immobiliari noleggio, informatica, ricerca; **M** Istruzione; **N** Sanità e altri servizi sociali; **Nc** Imprese non classificate; **O** Altri servizi pubblici, sociali e personali; **P** Servizi domestici presso famiglie e convivenze



Provincia di Viterbo  
Settore: Agricoltura Caccia e Pesca  
Ufficio di Statistica  
Via Saffi, 49  
Tel. 0761/313253 Fax. 0761/323273  
e-mail settore05@provincia.viterbo.it  
antonio.mancini2002@libero.it  
propana@libero.it

**Responsabile: Mauro Gianlorenzo**  
**Realizzazione: Laura Propana**  
**Antonio Mancini**